



Universität  
Zürich<sup>UZH</sup>

**ETH** zürich

Scientifica – Zürcher Wissenschaftstage



**Informationen für Veranstaltungen**  
**Informations for Events**  
**26.6.2023**



## Zentrum

### Workshops

WS08 Kristalle & Mineralien erforschen

WS09 "Myflow. Wie fit ist mein Gehirn?"

WS16 Bau eines Insektenhotels

WS21 "Stark dank Stress. Unser Gehirn verstehen"

WS22 "Neue Technologien zur Bewältigung von Stress am Arbeitsplatz?"

WS23 "Gemeinsame Entscheidungen treffen"

WS25 "Beziehungen als sozialer Kitt"

WS26 "Rituale, Recht und Magie: Wortmacht in der Antike"

WS27 Morph Tales - Künstliche Intelligenz entdecken

WS28 "DSI Gaming"

WS29 "Digital Religion(s) Human Library"



## Zentrum

### Führungen

F06: Erdbeben spüren

F07: Farbspektakel der Natur

F09 Mikroskopische Klebstoffe: Eine Führung in die makromolekulare Welt

F10: Moderne Diagnostik von Bakterien und Pilzen

F12 Unter der Haut - Anatomische Sammlung der Haustiere

F15 «Fokus Tessin. Künstler:innen in der italienischen Schweiz»

### Science Cafés und Podiumsgespräche im Dozentenfoyer

SC07: Screening von Neugeborenen: Was ist möglich? Was ist sinnvoll?

SC08: Eine faire Gesundheits-versorgung für Menschen mit seltenen Krankheiten

SC13: Personalized medicine for seriously ill children

SC15: Konflikte in Freundschaften und in der Familie bewältigen

SC20: Endlich ohne Rückenschmerzen

SC23: Gespräche mit Überlebenden von Verbrechen gegen die Menschlichkeit



## Zentrum

### Weitere Veranstaltungen

SC03: Wie bremst man unkontrolliert wachsende Krebszellen?

SC10: Spital der Zukunft: Übernimmt die Künstliche Intelligenz?

SC11: Meine Daten in der Medizin – was leisten sie, warum soll ich sie hergeben?

SC22: UZH Innovationen Slam

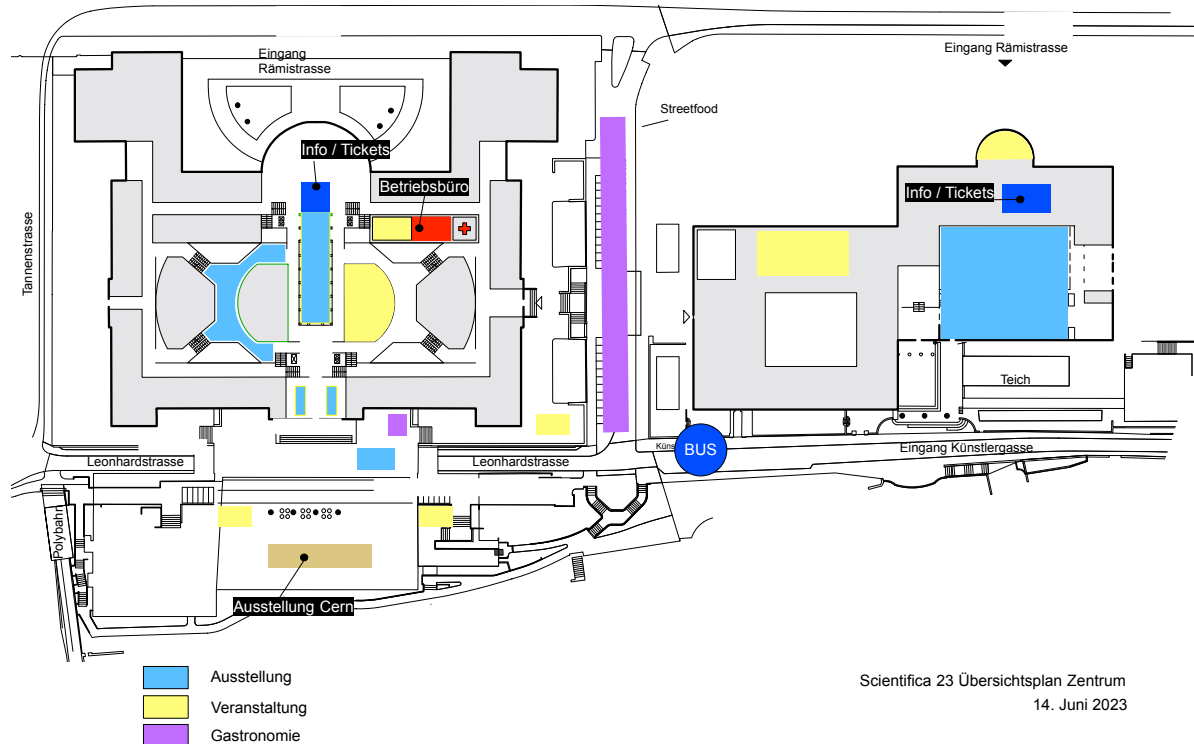
SP17: Musik verbindet - manchmal auf ungewöhnliche Weise

SP20: Treffen sich 3 Schwarze Löcher

SP24: Musikalischer Spaziergang durch Zürich



# UZH / ETH Zentrum



Scientifica 23 Übersichtsplan Zentrum  
14. Juni 2023



## Irchel

### Workshops

WS02 Parken wie ein Profi

WS03 Magic Cube

WS04 "Ökosysteme wahrnehmen – ein gestalterisches Erlebnis für Familien"

WS05 Cybathlon @school

WS06 Cybathlon @school

WS07 Thymio: Der Weg durchs Labyrinth

WS14 ZHDK

WS19 "DSI/ZHDK, E Sports, Hiloko + Anna Lisa ZHDK

WS20 Familyzone



## Irchel

### Führungen

F05: Werden Sie für eine Stunde zum Krebs- und Gehirnforscher!

F08: Veterinäranatomie zum Anfassen – Ein Einblick in die spannende Welt der Tierkörper

F14: Xenoscope – ein Demonstrator für das Dunkle Materie Observatorium DARWIN

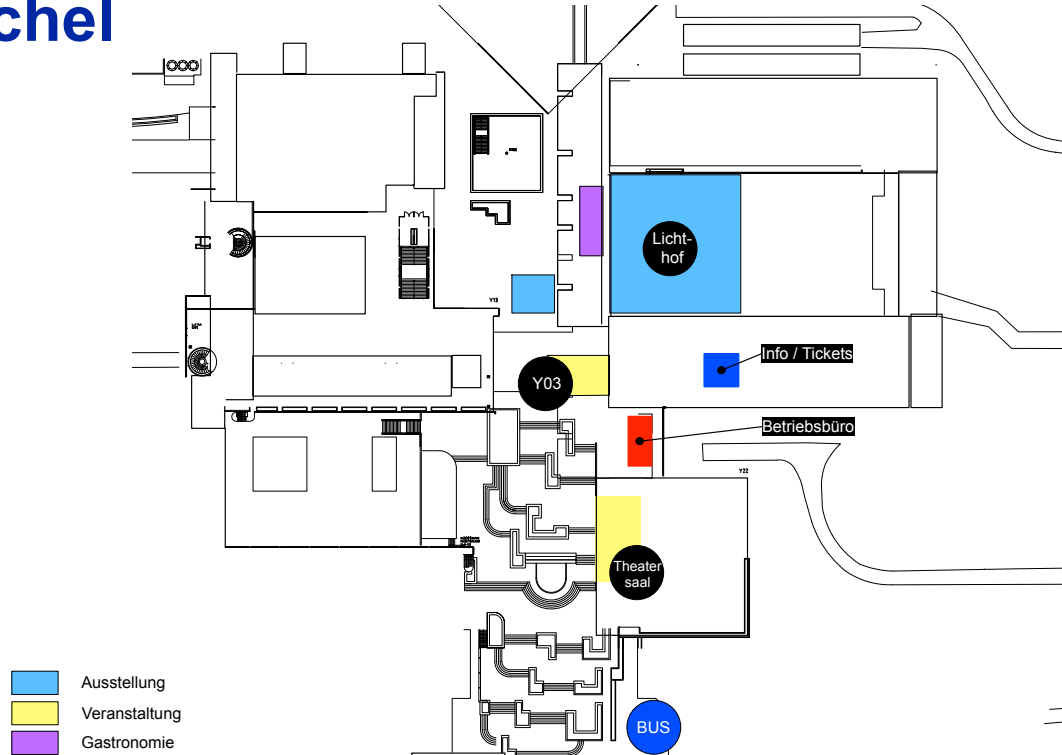
F16: Johann Jakob Scheuchzer: «Naturwissen schaffen»

### Weitere Veranstaltungen

Physikshow

Scientifica Talks

# Campus Irchel







## Hönggerberg

### Workshops

WS01 Out of the ocean and into the lab

WS10 "Trichome - die Katzenszunge der Pflanzen"

WS11 Zellen kontrollieren oder: Wie man einen Drachen pimpt

WS12 Magische Farben: Wenn Natur und Technologie leuchten

WS15 Salzkrebschen im Mini-Aquarium

WS17 Bau einer Ökosphäre

### Führungen

F01: Virtuell in das Gotthard Massiv abtauchen

F02: Optisch levitierte Partikel: Sensoren für die Kräfte, die unsere Welt

F04: Einen Regentropfen verfolgen

F13: Faszination Holz



## Hönggerberg

### Science Cafés (Alumni Lounge)

SC04: Have we oversimplified our planet? A call for biodiversity

SC05: Wie Klima, Energie und Biodiversität zusammenhängen

SC18: Warum wir ohne Mikroben nicht leben können

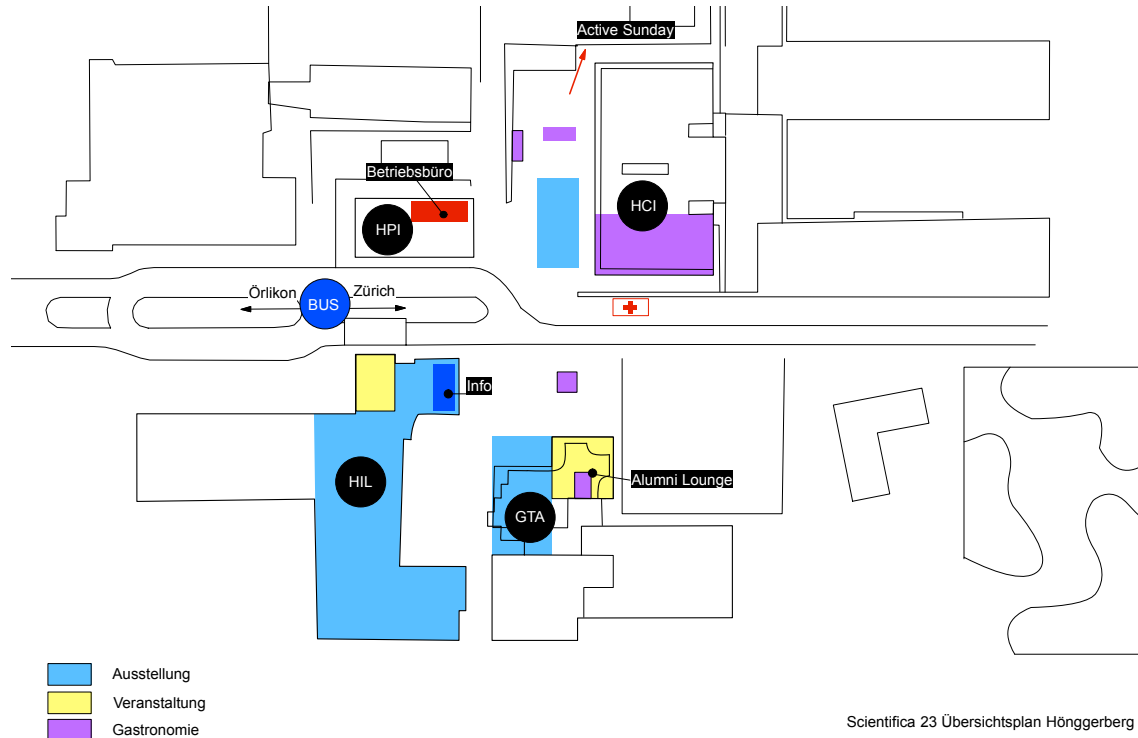
### Weitere Veranstaltungen

Active Weekend

ev. Globi Buchvernissage



# Campus Hönggerberg





## Räume für Kurzvorlesungen

Zentrum

ETH HG F5

UZH KOL F101

Irchel

Y03 D85

Hönggerberg

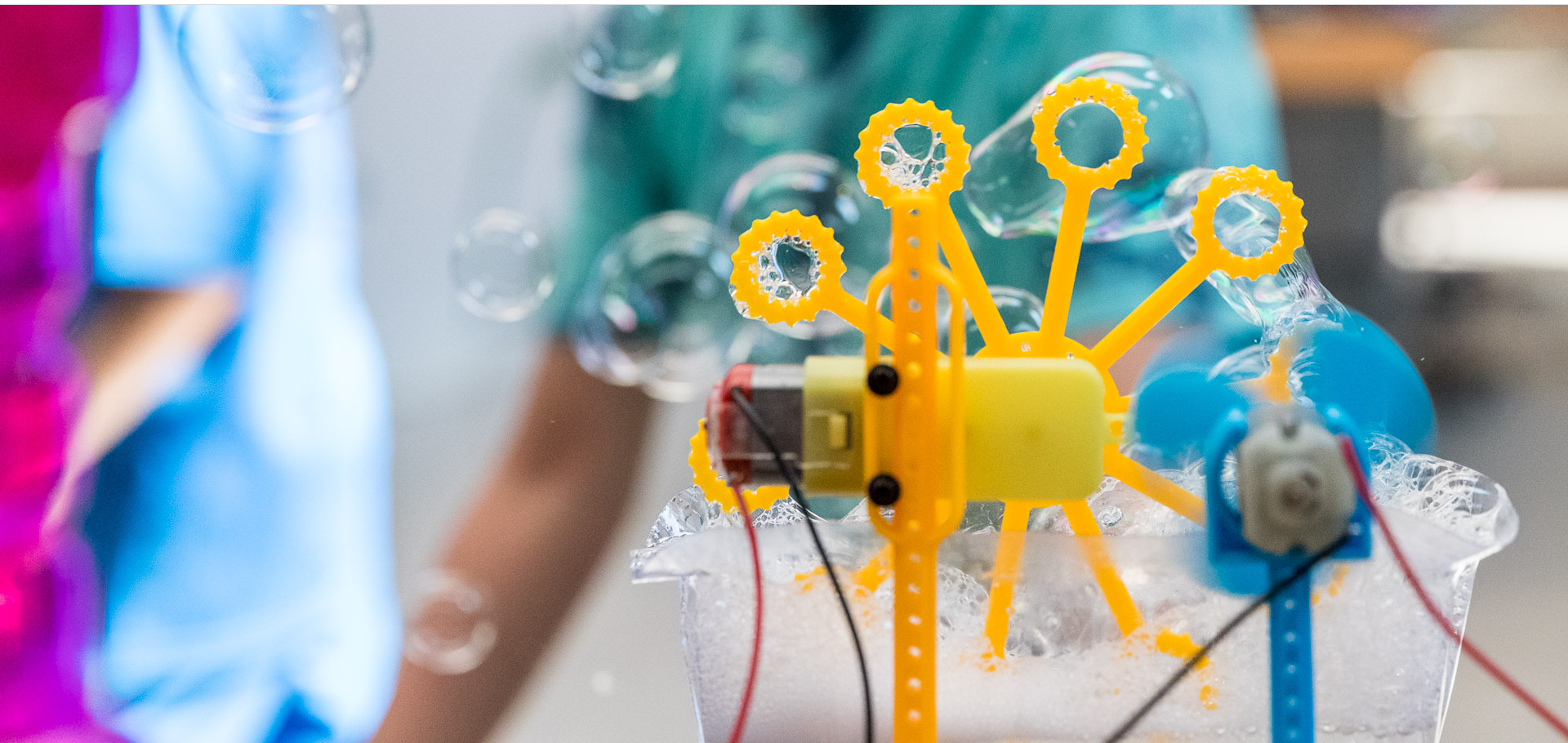
HIL E1



Universität  
Zürich <sup>UZH</sup>

**ETH** zürich

Scientifica – Zürcher Wissenschaftstage





## Öffnungszeiten | Opening hours

Sa 02.09.23                      11:00 bis 18:00 Uhr

So 03.09.23                      11:00 bis 17:00 Uhr

Kein Ausstellungsbetrieb und keine Veranstaltungen am Freitag, 1. September  
No exhibition operation and no events on Friday, 1<sup>st</sup> of September



## Auf- und Abbau | Setup and dismantling Workshops

**Sa 02.09.23**

ab 09:00 Uhr

Einrichten Workshops | Setting up Workshops

**So 03.09.23**

ab 09:00 Uhr

Einrichten Workshops | Setting up Workshops

Abbau direkt im Anschluss an den letzten Workshop,  
der Raum ist bis zum letzten Workshop ausschliesslich für  
Ihren Workshop reserviert.

Dismantling directly after the last workshop, the room is  
exclusively reserved for your workshops

20:00 Uhr

Abbau abgeschlossen | Dismantling completed



## Führungen

Die Führungen beginnen beim vereinbarten Treffpunkt zur entsprechenden Uhrzeit. Sie holen dort Ihre Gäste ab und kontrollieren auch gleich die Tickets.

The tours start at the meeting point at the appropriate time. You pick up your guests there and collect the tickets at the same time.





## Science Cafés und Kurzvorlesungen

Bitte 15 Minuten vor Beginn der Veranstaltung vor Ort eintreffen.

Ein Scientifica-Helfer steht Ihnen vor Ort als Host für Fragen zur Verfügung.

Bitte bringen Sie Ihren eigenen Laptop für Präsentationen mit.

Please arrive on site 15 minutes before the start of the event.

A Scientifica helper will be available on site to host you and answer any questions.

Please bring your own laptop for presentations.



## Slams, Specials und andere Veranstaltungen

Wir werden demnächst mit detaillierten Informationen auf Sie zukommen.

We will get back to you soon with detailed information.

.



## Betriebsbüros | Operation offices

**1) Zentrum: ETH-Hauptgebäude, HG, Stock F, Raum HG F 33.1**

Telefon / phone 044 632 90 50

**2) Campus Irchel: Y22 G74**

Telefon / phone **tba**

**3) Standort ETH Höggerberg: Gebäude HPI, Stock F, F16**

Telefon / phone **tba**

### Öffnungszeiten | Opening hours

Fr 01.09. 09:00 – 17:00 Uhr

Sa 02.09. 09:00 – 19:00 Uhr

So 03.09. 09:00 – 19:00 Uhr



## Akkreditierungsformular | Accreditation form

Koordinaten Kontaktperson  
Wichtig: Kontaktperson muss während der Scientifica erreichbar sein

Bestellung für Badges, Verpflegungsbons, etc.

Formular wird nach der Infoveranstaltung per Mail verschickt

Formular einreichen bis Montag, 31.07.23  
an [scientifica@kommunikation.uzh.ch](mailto:scientifica@kommunikation.uzh.ch)

Coordinates of contact person Important:  
Contact person must be available during Scientifica

Order for badges, food vouchers, etc.

Form will be sent by e-mail after the information event.

Submit form by Monday, 31.07.23 to  
[scientifica@kommunikation.uzh.ch](mailto:scientifica@kommunikation.uzh.ch)



## Personal Badges und Bons

Alle Beteiligten benötigen einen Badge  
Badges und Bons liegen ab Freitag 1.9. in eurem  
Betriebsbüro (gem. Standort) zum Abholen bereit.  
Pro Veranstaltung ein Briefumschlag für alle  
Mitwirkenden

All involved persons need a badge  
Badges and vouchers will be ready for collection in  
your operations office (according site) from Friday 1.9.  
Each event receives one envelope for all contributors





## Internetzugang / Internet Access

Für WLAN bitte Eduroam oder deinen persönlichen Account gebrauchen  
Please use Eduroam or your personal account for WiFi

LAN-Bedarf für die Ausstellung bitte im Akkreditierungsformular mitteilen  
If you need LAN for your booth please register in the accreditation form



## Verpflegung

Jede/r Beteiligte erhält Bons im Wert von total CHF 15.– pro Tag an denen er/sie im Einsatz ist.

Die Bons können an allen Verpflegungsständen /-lokalen eingelöst werden.

Legi-/ Personalausweise sind nicht gültig, kein Retoungeld auf Bons

Each contributor will receive vouchers worth a total of CHF 15.– per day on which he/she is on duty.

The vouchers can be used at all catering stands and locations.

Legi and ETH cards are not valid, no return money on vouchers



## Catering

- Zentrum ETH HG Mensa Polyterrasse
- Zentrum Street Food Karl Schmid Strasse / Bar Polyterrasse
- ETH Hönggerberg Fusion und Alumni Lounge
- ETH Hönggerberg Food Trucks (2) and Glacé
- Campus Irchel Food Trucks (only outdoor, bad weather Mensa for sitting)

### NOTE:

No money return on vouchers





## Depoträume Wertsachen | Valuable deposit rooms

**Zentrum ETH:** HG F33.2

**Zentrum UZH:** KOL G-203 oder  
Schliessfächer KOL E-19

**Hönggerberg:** tba

**Irchel:** Y23 G04

- Geöffnet jeweils 1 Stunde vor und nach  
Ausstellungsbeginn resp. -schluss
- Nur «handliche» Gegenstände
- Abgabe gegen Quittung mit Anschrift und  
Standnummer.

**Zentrum ETH:** HG F33.2

**Zentrum UZH:** KOL G-203 or  
lockers in KOL E-19

**Hönggerberg:** tba

**Irchel:** Y23 G04

- Open 1 hour before and after the  
exhibition opens and closes
- Only small goods
- Receipt with address and stand number



## Sicherheit | Security

Notfallnummern auf der Rückseite der  
Ausstellerbadges

Emergency numbers will be found on  
the backside of your badge

Sicherheitspatrouillen Tag und Nacht

Security patrols day and night



# How to communicate with visitors?

## Wie kommuniziere ich mit Besuchenden?



## Engage visitors with an icebreaker-question

- **Make people curious about your project and activate your audience**

*Have you ever heard about black holes?*

*Did you know that breast cancer cells mainly grow at night?*

Who knows what microbes are actually doing?

## Mit einem Icebreaker ein Gespräch beginnen



## Pass dich deiner Zielgruppe an



## Adapt to your target group





## Einfach und kurz...

- Dinge einfach erklären, Jargon vermeiden
- Versuchen Sie kurz und prägnant zu bleiben
- Auf die wichtigsten Argumente beschränken und diese mit Fakten und Beispielen untermauern
- Lassen Sie die Menschen spüren, warum Sie von Ihrer Forschung begeistert sind.
- Verwenden Sie überzeugende Metaphern
- Sprechen Sie langsam

## Simple and short...

- Explain things in simple terms. Avoid any Jargon.
- Be brief and concise
- Stick to key arguments and back them up with facts and examples
- Be passionate. Let people feel why you are excited about your research
- Use convincing metaphors
- Speak slowly



## Tell your science story as an elevator pitch

Draw people  
in with a  
relevant  
problem

What is  
puzzling  
about this  
problem?

How does  
your research  
solve this  
puzzle?

How do we  
benefit from  
your solution?



## Breast cancer spreads at night Brustkrebs ist nachtaktiv

**Problem:** Breast cancer is one of the most common forms of cancer, according to the World Health Organization (WHO). Each year, around 2.3 million people worldwide contract the disease.

**Puzzle:** But to date, cancer research has not paid much attention to the question of when tumours grow. Researchers just assumed that they grow continuously.

**Solution:** In our research project, we showed that breast cancer metastases form more efficiently while patients are sleeping.

**Benefits:** This finding could significantly change the way cancer is diagnosed and treated in future.







## Be proud and share

- Scientifica-Facebook-Seite liken:  
[www.fb.com/scientificazuerich](https://www.facebook.com/scientificazuerich)
- @scientificazuerich in eigenen Posts taggen
- Hashtag #Scientifica23
- Frühzeitig über die Scientifica auf eigenen Kanälen posten
- Like us on Facebook-Seite:  
[www.fb.com/scientificazuerich](https://www.facebook.com/scientificazuerich)
- Tag @scientificazuerich in your posts
- Hashtag #Scientifica23
- Start early spreading the word on your own SocialMedia-Accounts



## Save the date

Scientifica thank you party

Save the date – 19.09.2023 18:00 Uhr

Wir freuen uns auf Sie | We are looking forward to seeing you!



## Projektteam | Project team

- Roland Baumann (Hochschulkommunikation ETH): Konzept, Umsetzung
- Theo von Däniken (Kommunikation UZH): Konzept, Kommunikation
- Christoph Elhardt (Hochschulkommunikation ETH): Kommunikation
- Aline Amrein (Projektleitung Stadt Zürich) Projektbetreuung Vorwoche
- Pierre Lösche (Veranstaltungsdienst UZH): Technik, Infrastruktur
- Mike Utz (Veranstaltungsdienst UZH), Technik, Infrastruktur
- Patricia Gnehm (Services ETH): Betrieb, Infrastruktur
- Martin Rohr (melt GmbH): Projektleitung
- Anita Bättig (melt GmbH): Szenografie



## Projektteam | Project team

- Nicol Klenk (Hochschulkommunikation ETH): Familienprogramm, Komm.
- Gertrud Lindner (Hochschulkommunikation ETH): Science Cafés, Komm.
- Nathalie Huber (Kommunikation UZH): Kommunikation, Kurzvorlesungen
- Fabiola Thomann (Kommunikation UZH): Familienprogramm, Workshops
- Adrian Meier (Sicherheitsbeauftragter ETH)
- René Zimmermann (Sicherheitsbeauftragter UZH)
- Roland Nisple (Brandschutz ETH)
- Cem Yldiz (Brandschutz UZH)
- Robert Horvat (Standortverantwortlicher Irchel)



## Scientifica-Informationsquelle

Diese Präsentation und weitere Informationen finden Sie auf

**[www.ethz.ch/scientifica-intern](http://www.ethz.ch/scientifica-intern)**

You'll find this presentation and further information on

**[www.ethz.ch/scientifica-internal](http://www.ethz.ch/scientifica-internal)**



Universität  
Zürich <sup>UZH</sup>

**ETH** zürich

Scientifica – Zürcher Wissenschaftstage





Fragen?

Questions?

