



## Netzwerk Anlass 2 November 2021

Welcome! Herzlich Willkommen!  
Wir freuen uns, Euch zu sehen!

# Traktanden Weiterbildungsnetzwerk 2021

- 1) Begrüssung
- 2) Neuer Bewerbungsprozess
- 3) Anmeldefenster
- 4) Fragen?
- 5) Netzwerk Apéro im Polysnack  
(gleich gegenüber)

Dr. Lukas Sigrist Leiter SCE

Susanne Rosanis

“

alle TN und SCE Team

## 2) Was ist neu?

- Unterlagen nicht mehr per Post
- keine beglaubigten Urkunden mehr, stattdessen Einverständniserklärung
- Referenzen direkt einreichen, Anfrage geht direkt per Mail an Referenz
- Achtung: Portfolio kann neu hochgeladen werden

**Liste mit zusätzlichen Bewerbungsunterlagen an SCE !**



### - Dokumente

Prüfen Sie bitte [hier](#), dass alle erforderlichen Dokumente zu ihrem Studienprogramm angezeigt werden, und erfassen Sie nicht angezeigte Dokumente am Schluss mit der gewünschten Bezeichnung.

	Beschreibung/Rückmeldung ETH		Status
<b>Zeugnis Deutsch oder Englisch*</b>	Offizielles Abschlusszeugnis der Universität, oder Übersetzung des Originalzeugnisses auf Deutsch oder Englisch, falls es in einer anderen Sprache verfasst ist.	Löschen-> certificate.pdf	Bitte ersetzen
<b>Diplom Deutsch oder Englisch*</b>	Offizielles Diplom der Universität, oder Übersetzung des Originaldiplomas auf Deutsch oder Englisch, falls es in einer anderen Sprache verfasst ist.	PDF hochladen-> diploma.pdf	
			Bitte ersetzen
<b>Passkopie*</b>	Internationale Bewerber laden hier ein Kopie Ihres Reisepasses, Schweizer den Schriftenempfangsschein hoch	PDF hochladen-> Keine Datei gewählt	
<b>Lebenslauf*</b>	Studiengangsspezifischer Text	PDF hochladen-> Keine Datei gewählt	
<b>Motivationsschreiben*</b>	Studiengangsspezifischer Text	PDF hochladen-> Keine Datei gewählt	

Teil 1  
Teil 2  
Teil 3

### Bezeichnu

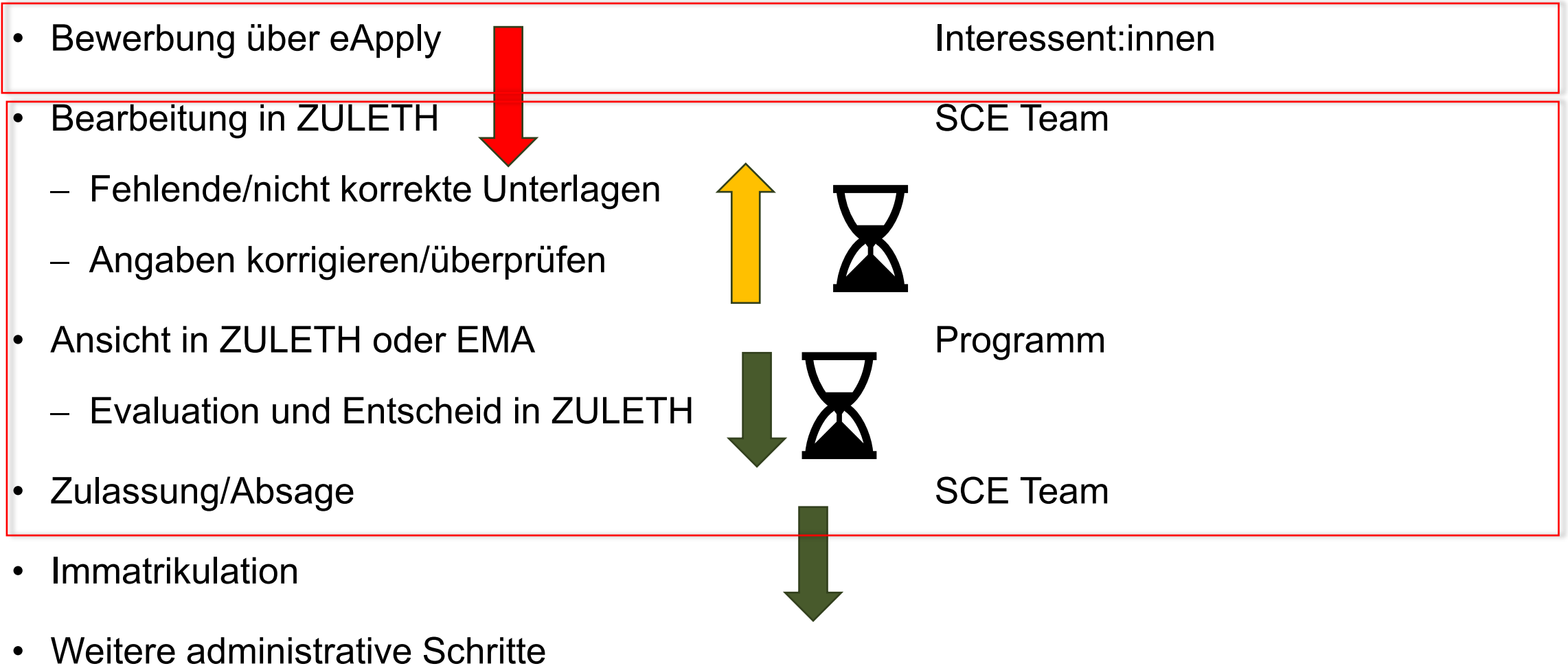
#### Application documents

<https://sce.ethz.ch/en/apply-and-study/how-to-apply/application-documents-MAS-MBA.html>

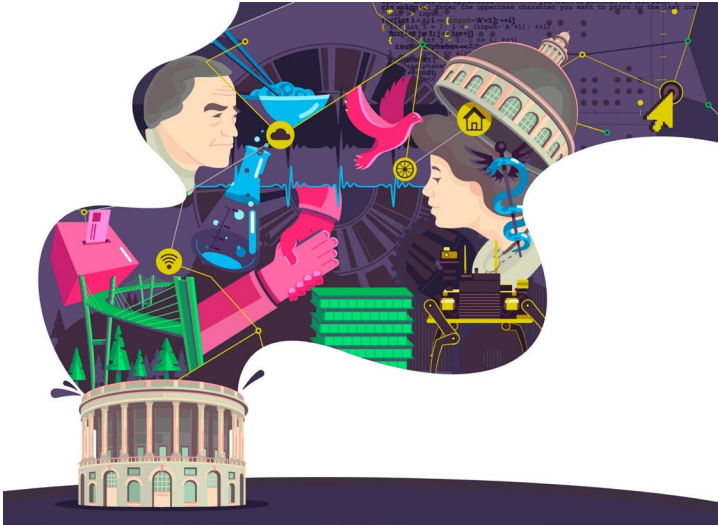
#### Additional application documents

- 2 references (address, phone, e-mail), concerning your academic and/or professional qualifications (no reference letters)
- 1 essay in English with a max. of 1500 words. Please outline a topic currently discussed in international cooperation that deserves particular attention.
- 1 motivation letter in English

## 2) Neuer Bewerbungsprozess ab 2022



# Wie kann der Anmeldeprozess erleichtert werden?



- Vorausschauende Planung – Kommunikationsmassnahmen: [communication@sce.ethz.ch](mailto:communication@sce.ethz.ch)
- Einhaltung der Fristen
  - Änderungen führen zu Kommunikationsfehlern
  - Ungleichbehandlung
- Verbindliche Anmeldefristen und Zulassungstermine!

# 3) Anmeldefenster

- **Vorausschauende Planung – Zeit für Reaktion schaffen**
  - Anmeldefenster frühzeitig überlegen und definieren
  - Kommunikationsmassnahmen
- **Genügend Zeit für Reaktion schaffen**
  - Frühzeitige Frist – 30 Tage Abmeldefrist beachten
- **ETH hat eine Stimme:** Bewerbende sollen immer die gleichen Informationen erhalten, egal, an wen sie sich wenden
- **Anmeldefristen** werden definiert und sind nicht veränderbar (Gleichbehandlung der Interessenten, Prozesse SCE)
- **Ausnahme:** Auf Antrag des/r Delegierten kann ein Anmeldefenster ausnahmsweise verlängert werden

## Festes Datum

Application period

10 January–28 February 2022 (Later applications are not accepted)

## Festes Datum mit Möglichkeit zur Verlängerung

Application period

10 January – 30 April (Late applications will be accepted until 31 May if there are still places available)




## Rolling Admission

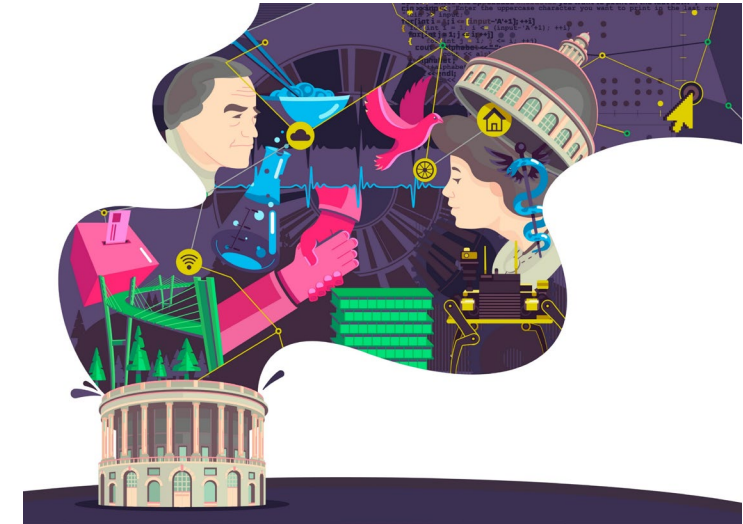
Application period

Application deadline 30 September (rolling admission, limited number of places)

# 3) Anmeldefenster

Anmeldefrist ist nicht das Ende! Es ist der Beginn von...

- **Administrative Schritte nach Zulassungsentscheid**
  - Zulassung mit 30 Tage Abmeldefrist
  - Immatrikulation
  - Versand Logindaten und ETH Mailaccount
  - Einschreibung (durch TN)! 
  - Versand ETH Karte



Spätestes Datum der Anmeldefrist : **6 Wochen vor Programmstart**

Verlängertes und letztes mögliches Datum der Anmeldefrist : **4 Wochen vor Programmstart**





Fragen? Questions?







## Netzwerk Event 2 November 2021

Welcome! Herzlich Willkommen!  
Wir freuen uns, Euch zu sehen!

# Agenda Network 2021

- 1) Welcome
- 2) New Application Process
- 3) Application Window
- 4) Questions?
- 5) Netzwerk Apéro at Polysnack  
(opposite)

Dr. Lukas Sigrist Leiter SCE

Susanne Rosanis

“

all participants & SCE Team

## 2) Whats new?

- documents no longer sent by post
- no more certified documents, instead declaration of consent
- submit references directly, request goes directly by mail to reference
- New: upload portfolio directly

**List with additional application documents to SCE !**



### - Dokumente

Prüfen Sie bitte [hier](#), dass alle erforderlichen Dokumente zu ihrem Studienprogramm angezeigt werden, und erfassen Sie nicht angezeigte Dokumente am Schluss mit der gewünschten Bezeichnung.

	Beschreibung/Rückmeldung ETH		Status
<b>Zeugnis Deutsch oder Englisch*</b>	Offizielles Abschlusszeugnis der Universität, oder Übersetzung des Originalzeugnisses auf Deutsch oder Englisch, falls es in einer anderen Sprache verfasst ist.	Löschen-> certificate.pdf	Bitte ersetzen
<b>Diplom Deutsch oder Englisch*</b>	Offizielles Diplom der Universität, oder Übersetzung des Originaldiplomas auf Deutsch oder Englisch, falls es in einer anderen Sprache verfasst ist.	PDF hochladen -> diploma.pdf	
			Bitte ersetzen
<b>Passkopie*</b>	Internationale Bewerber laden hier ein Kopie Ihres Reisepasses, Schweizer den Schriftenempfangsschein hoch	PDF hochladen -> Keine Datei gewählt	
<b>Lebenslauf*</b>	Studiengangsspezifischer Text	PDF hochladen -> Keine Datei gewählt	
<b>Motivationsschreiben*</b>	Studiengangsspezifischer Text	PDF hochladen -> Keine Datei gewählt	

Teil 1

Teil 2

Teil 3

### Bezeichnu

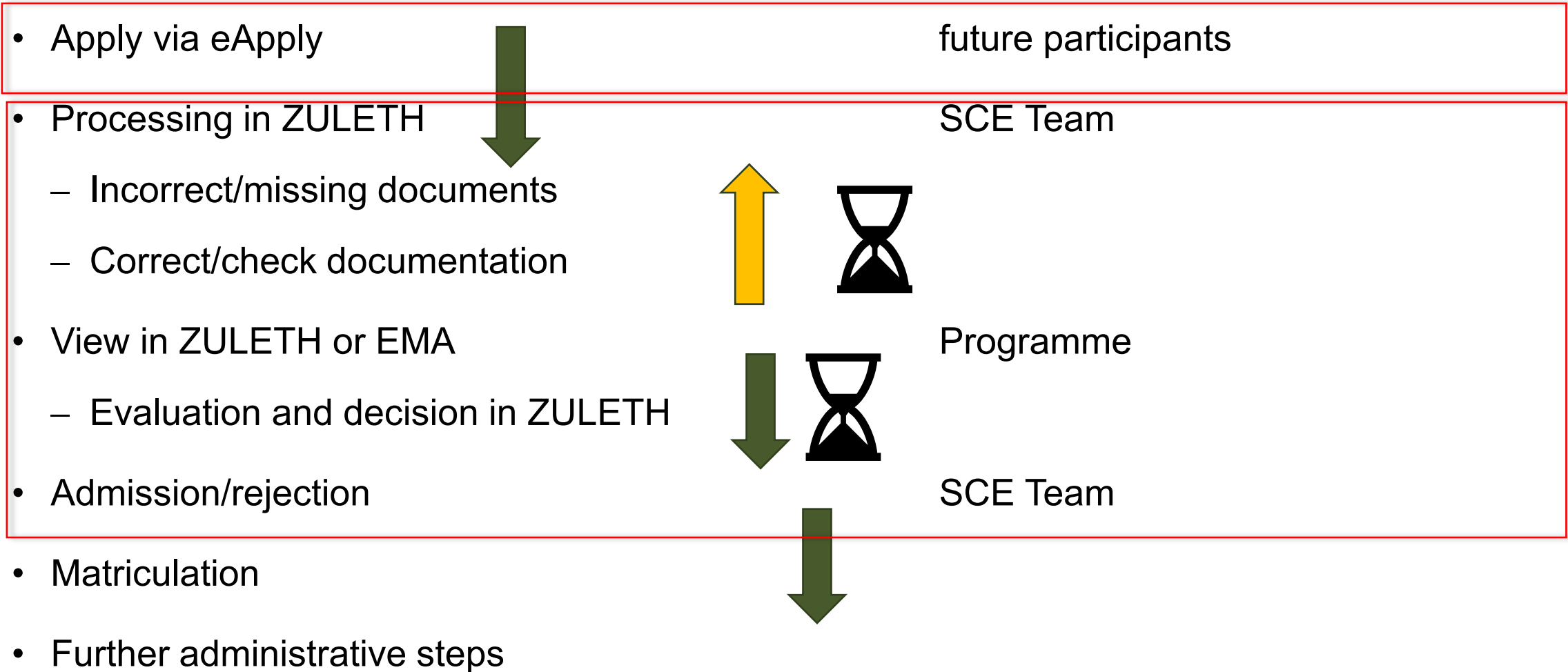
Application documents

<https://sce.ethz.ch/en/apply-and-study/how-to-apply/application-documents-MAS-MBA.html>

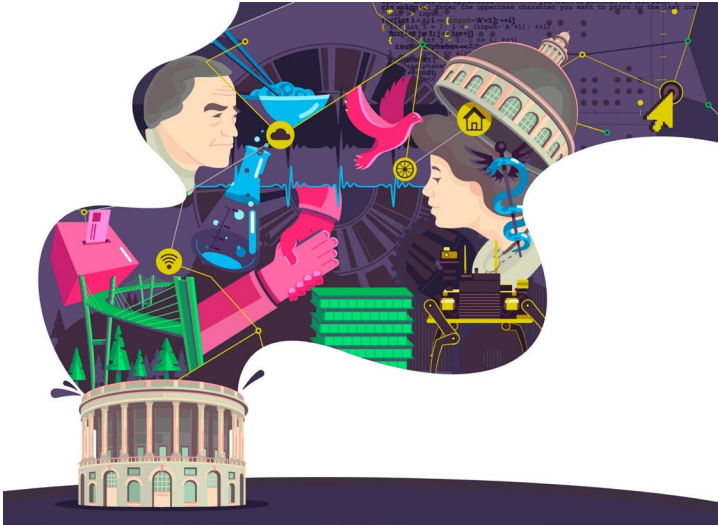
Additional application documents

- 2 references (address, phone, e-mail), concerning your academic and/or professional qualifications (no reference letters)
- 1 essay in English with a max. of 1500 words. Please outline a topic currently discussed in international cooperation that deserves particular attention.
- 1 motivation letter in English

## 2) New application process in 2022



# How can the application process be facilitated?



- Proactive planning – communication activities: [communication@sce.ethz.ch](mailto:communication@sce.ethz.ch)
- Meeting the deadlines
  - Changes might lead to communication errors
  - Unequal treatment
- We trust in binding application deadlines and admission dates!

# 3) Application window

- **Proactive planning – creating time for response**
  - Consider and define registration windows
  - Communication activities
- **Create sufficient time for reaction**
  - Early deadline - consider 30-day withdrawal period
- **ETH has one voice:** Applicants should always receive the same information, regardless of whom they contact
- **Application deadlines are defined and cannot be changed** (equal treatment of interested parties, processes SCE)
- **Exception:** At the request of the director of the programme, a registration window may be extended by way of exception.

## Fixed date


### Application period

10 January–28 February 2022 (Later applications are not accepted)

## Fixed date with possibility of extension

### Application period

10 January – 30 April (Late applications will be accepted until 31 May if there are still places available)



## Rolling Admission

### Application period

Application deadline 30 September (rolling admission, limited number of places)



# 3) Application window

**Application deadline is not the end! It is the beginning of...**

- **Administrative steps after admissions decision**
  - Admission letter with 30-day withdrawal period
  - Matriculation
  - Sending login data and ETH mail account
  - Enrolment (by participant)! ⌚
  - Printing and sending ETH card



**Deadline of application window : 6 weeks before the start of the programme**

**Extended and last possible deadline of application window : 4 weeks before the start of the programme**



Fragen? Questions?

