

# Firmenportrait

## So arbeiten wir:

Die Tradition der Flückiger + Bosshard AG im Ingenieurbau reicht zurück bis ins Jahr 1964. Heute bearbeiten Bau- und Werkstoffingenieure, Betriebswissenschaftler, Zeichner, Konstrukteure, Bauleiter und Lehrlinge Aufträge in den vier Fachbereichen.

Wir sind zudem Teil einer innovativen, leistungsstarken und unabhängigen Ingenieurgruppe, welche nebst dem Hochbau auch im Infrastrukturbau, dem Neubau und der Erhaltung von Bauwerken sowie der Materialtechnologie tätig ist.

Unseren Beitrag zur wirtschaftlichen Erstellung und Erhaltung von Bauwerken leisten wir durch die Verpflichtung zur Qualitätsarbeit, die interdisziplinäre Arbeitsweise und unsere Stellung an der Spitze des technologischen Wissens.



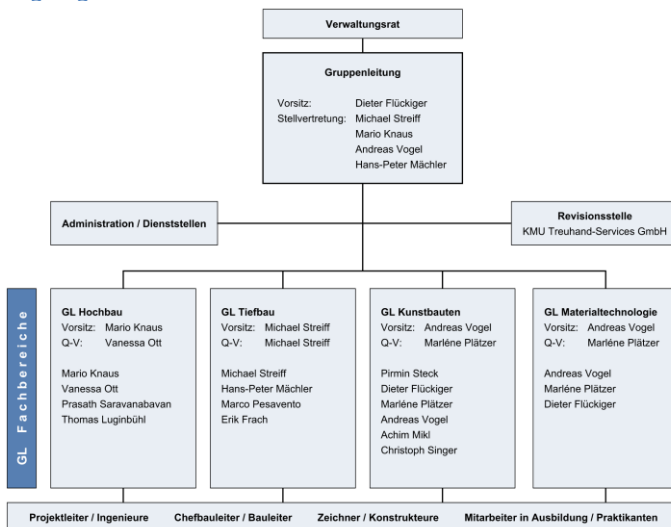
Unabhängigkeit, permanente Weiterbildung und die aktive Mitgliedschaft in Fachvereinen unterstützen unsere Dienstleistungsprozesse, die immer auf die Bedürfnisse unserer Auftraggeber ausgerichtet sind und die Interessenwahrung der Investoren zum Ziel haben.



Die Erfahrungen aus Projekten, Beratungen und Expertisen tragen zur ständigen Weiterentwicklung und Verbesserung unserer Leistungen bei. Sie führen dadurch zu optimierten Bauwerken und erweitern unsere Fähigkeiten im Ingenieurbau mit Zukunft.



## Organigramm

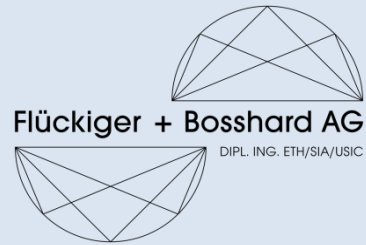


Das Unternehmen befindet sich im Besitz der leitenden Mitarbeiter.

## Team Flückiger + Bosshard AG

z.Zt. 56 Personen

22 Ingenieure / 10 Bauleiter / 12 Zeichner + Konstrukteure / 4 Lehrlinge / 8 Administration



**Flückiger + Bosshard AG**

DIPLOM-ING. ETH/SIA/USIC

www.ingbau.ch

fbag@ingbau.ch

## Geschäftssitz

Räffelstrasse 32 - 8045 Zürich  
044 - 555 36 00

## Zweigbüros

Seestrasse 203 - 8820 Wädenswil  
Theaterweg 1 - 7000 Chur  
Oberdorfstrasse 17 - 8810 Horgen

## Geschichte

- 1964 Gründung der Kollektivgesellschaft Flückiger + Hartmann
- 1998 Zusammenschluss von Flückiger Ingenieure AG mit Studer & Bosshard zu Flückiger + Bosshard AG
- 2006 Strategische Partnerschaft mit Jäger & Partner Bauingenieure AG
- 2017 Strategische Partnerschaft mit Hydraulik AG
- seit 2009 Holdingstruktur leitende Mitarbeiter

## Rechtsform

Aktiengesellschaft, im Handelsregister des Kantons Zürich eingetragen.

## Fachbereiche

Hochbauten, Tiefbau, Kunstbauten, Materialtechnologie

## Versicherung

Zürich Versicherungen, Deckungssumme 30 Mio.

## Mitgliedschaften

- SIA Schweizerischer Ingenieur- und Architektenverein
- USIC Schweizerische Vereinigung beratender Ingenieure
- VSA Verband schweizerischer Abwasserfachleute
- VSS Vereinigung schweizerischer Strassenfachleute
- IVBH Int. Vereinigung für Brücken- und Hochbau
- STV Swiss Engineering
- SZS Stahlbau Zentrum Schweiz

## Spezielle Infrastruktur

Labor, Messbus, diverse Messgeräte, Prüfmittel und Vermessungsinstrumente

## QM

ISO 9001: 2015-Zertifizierung, Erstzertifizierung: 17.06.1997

# Firmenportrait

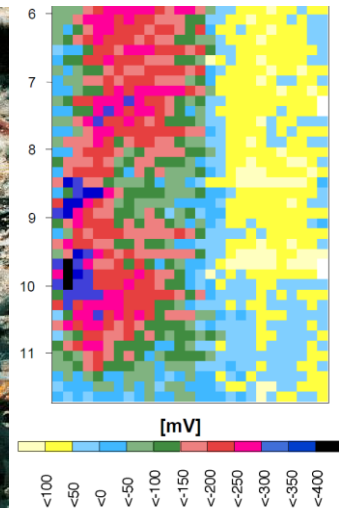
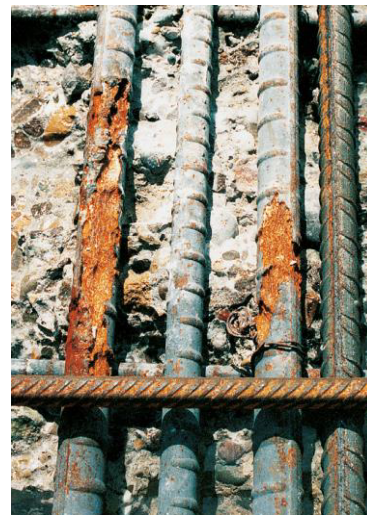


## Fachbereiche



**Tragkonstruktion Hoch- und Kunstbauten:**  
Überbauung Zwicky Areal – Ersatzneubau Mühlebachbrücke SOB

**Allgemeiner Tiefbau:**  
Neugestaltung Bahnhofareal Horgen – Erweiterung Gepäcksortieranlage Flughafen Zürich



**Bauwerkserhaltung Hoch- und Kunstbauten:**  
Umbau Modissa Zürich – Instandsetzung Hardbrücke

**Materialtechnologie:**  
U.a. flächendeckende Potentialfeldmessungen zur wirtschaftlichen Optimierung des Betonabtrags während der Instandsetzung