



LIFELONG
LEARNING
HUB

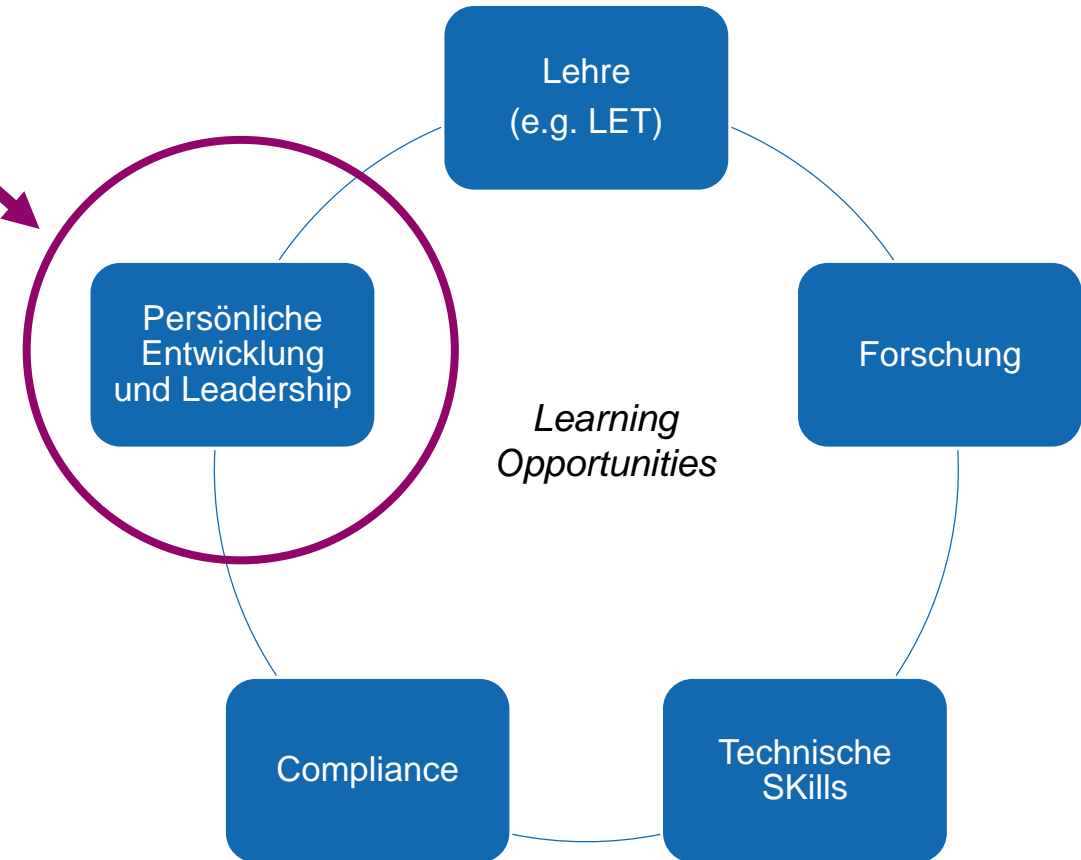
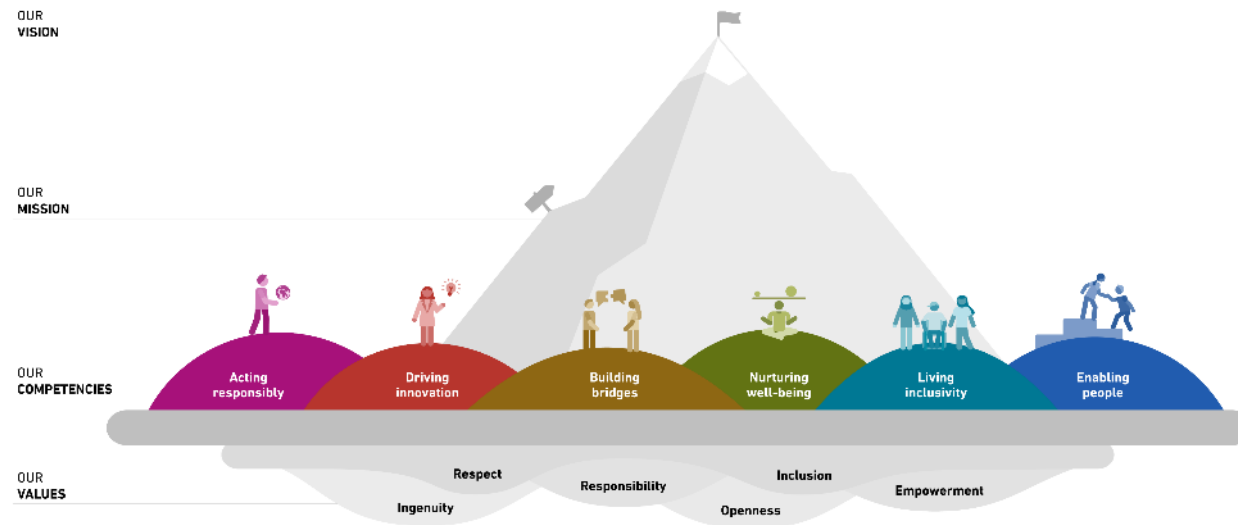
Lernkultur der Zukunft

Martin Ghisletti
VPPL / Development & Leadership

L3H fokussiert hauptsächlich auf die Erweiterung der Sozial- und Leadership Kompetenzen

Personnel development and leadership «learning»
Fokus auf Führung und wie wir mit anderen zusammen arbeiten.

Wenn wir von Lernen sprechen, meinen wir hier die **ETH's Social and Leadership Competencies**.





Was ändert sich mit dem Lifelong Learning Hub? Vorher - Nachher

ETH Personal- und Org.entwicklung 2019 Wo wir waren

ETH Development & Leadership 2024 Wohin wir gehen

Training Format:

Persönlich
Frontal + Peer
Austausch
Kleinere
Gruppen
Synchrones
Lernen
Zugriff über
die Webseite

(1) Ca.
30
Trainings

(2) Teams
Organizati
onal Dev.

(3) 1:1
leadership
coaching

(4)
Change
consulting



Training Format:

Persönlich
Online
Unterschiedliche
Inputs+ Peer
Austausch
Kleinere
Gruppen+
Skalierbare
Inhalte
Synchron
Asynchron
Personalisierter
Zugriff über LXP
etc.

Online
resources

(1) Ca.
30
Trainings

Peer
groups.

Videos.

(2) Teams
Organizati
onal Dev.

E-
Learnings.

Articles
(Nature).

(3) 1:1
leadership
coaching

MOOCs

Podcasts.

(4)
Change
consulting

Toolbox
Tips

Events.

Symposia

Leadershi
p in
Practice

3 Säulen für lebenslanges Lernen an der ETH Zürich

Ökosystem für lebenslanges Lernen



Orientierung für das Lernen an der ETH

Selbstbestimmte Wahl von Lerninhalten im vordefinierten Lernpfad:

- **Vordefinierte Lernpfade** entsprechend der eigenen Funktion entlang der Entwicklungsphasen (z.B. Onboarding für Postdocs) bei der ETH bieten **Orientierung**
- **Selbstbestimmte Ausgestaltung des Lernpfads** gemäss eigenen Bedürfnissen und Interessen fördert **Eigenverantwortung und Flexibilität**



Kollaboratives Lernen in der Community

Dezentrales Lernen schafft eine **kollaborative Lernkultur**:

- Aktiver **Austausch** in der Community (z.B. Senior Scientists im Departement) von Lernerfahrungen, Empfehlungen und Diskussion von Lerninhalten
- Zeitliche und örtliche **Flexibilität** beim Lernen

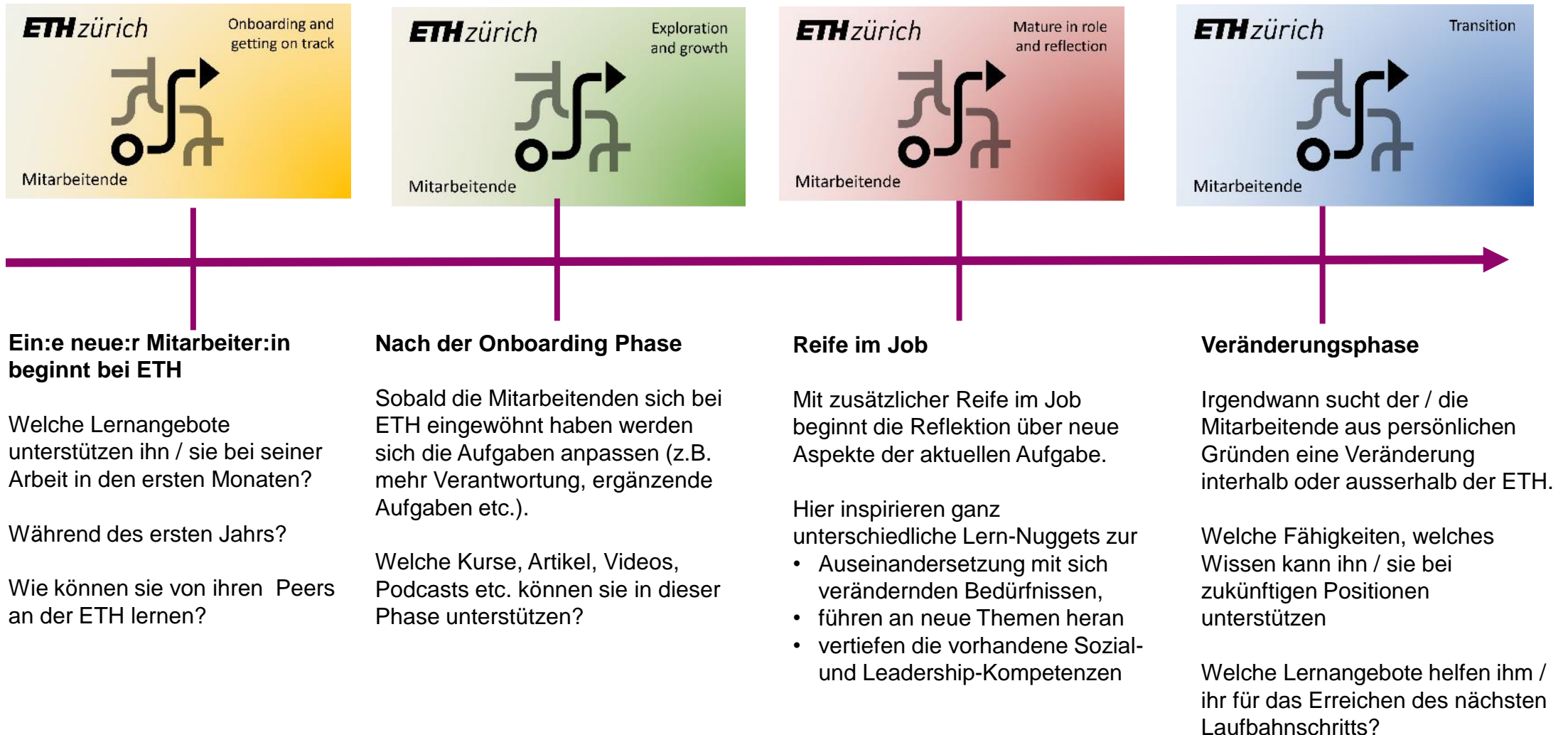


Dezentrale Lernstrukturen – Vielfältige Lerninhalte für alle

- **Weiterentwicklung und Mitbestimmung** der Lernangebote **durch den Input der Mitarbeitenden**
- Verschiedenartige Lernformate ermöglichen **individuelle Wissensaneignung**: Workshops, e-Learnings, Podcasts, weitere Ressourcen



Lernen und Entwicklung fokussiert neu auf (selbst gewählte) Life Cycle Phasen



Aktuell:

via the ETH Website

via 1-2 emails pro
Jahr

How do I find my way through the courses and events organized by Development & Leadership?

Sort by title in order to find the name of the program for which you wish to register. Once a program takes place, it no longer appears in the list of courses and events for the year. To see a full listing of what we typically offer throughout the year, please refer to our [offerings by target group \(PDF, 118 KB\)](#) & [page](#).

[Evaluation form](#)

| Title | * Date | - Duration | No. Places available/Total |
|--|-------------------------|------------------------|----------------------------|
| Design your academic career (online) | 12.09.2023 - 26.10.2023 | 2.5 days | 1 / 25 |
| Postdoc Peer Exchange - Managing projects as a postdoc | 12.09.2023 | 90 Min. excl. pre-work | 71 / 100 |
| Selbstverheit hilft dem Hirn beim Denken - ein Blick hinter die Kulissen (Online) | 14.09.2023 - 22.09.2023 | 2 x 0.5 days | 0 / 60 |
| ETH-Start | 19.09.2023 | 0.75 Tage | 0 / 25 |
| Meine Pensionierung in Sicht | 19.09.2023 - 20.09.2023 | 2 Tage | 0 / 24 |
| Time- and Selfmanagement (Online) | 21.09.2023 - 02.11.2023 | 12h | 0 / 50 |
| Time- and Selfmanagement (Online) | 21.09.2023 - 02.11.2023 | 12h | 0 / 50 |
| Meine Pensionierung in Sicht | 24.09.2023 - 27.09.2023 | 2 Tage | 0 / 24 |
| Agile Research (Online) | 26.09.2023 - 20.11.2023 | 4 x 2h | 21 / 25 |
| LeadershipFaculty: Early signs of struggle - navigating mental health related issues | 26.10.2023 | 2 h Online | 15 / 25 |
| Mental Health First Aid course for employees (online) | 02.11.2023 - 30.11.2023 | 7 x 2h | 0 / 20 |
| Mit Familie an der ETH Zürich (Online) | 02.11.2023 | 1h | 199 / 200 |
| Shape your doctorate: Managing your projects, research and time | 02.11.2023 - 30.11.2023 | Ca. 10h incl. pre-work | 81 / 150 |
| LeadershipFaculty: (Virtual) Interview Training | 04.11.2023 | 2.5 h Online | 0 / 14 |
| Fit für meine neue Führungsrolle | 07.11.2023 - 01.12.2023 | 4 Tage | 0 / 20 |
| With Family at ETH (Online) | 14.11.2023 | 1h | 198 / 200 |
| Zielführende Gespräche mit Vorgesetzten (Online) | 14.11.2023 | 1 day | 0 / 18 |
| Postdoc Peer Exchange - Leading as a postdoc | 14.11.2023 | 90 Min. excl. pre-work | 47 / 100 |
| LeadershipFaculty: Supervision and critical feedback | 17.11.2023 | 2.5 h Online | 16 / 25 |
| Collegial coaching - Practitioner Day | 20.11.2023 | 1 day | 2 / 18 |
| Meine Pensionierung in Sicht | 22.11.2023 - 23.11.2023 | 2 Tage | 0 / 24 |
| Design your academic career (online) | 26.11.2023 - 13.12.2023 | 2.5 days | 0 / 25 |
| Leadership Advanced | 04.12.2023 - 19.04.2024 | 9 Tage | 5 / 18 |
| LeadershipFaculty: Bringing a coaching mindset to supervision | 07.12.2023 | 2 h Online | 11 / 25 |
| Postdoc Peer Exchange - Postdoc Careers | 07.12.2023 | 90 Min. excl. pre-work | 58 / 100 |



Neue (zusätzliche) Kommunikation unserer Angebote

Neu:

via the Lifelong Learning Hub LXP

the ETH Oberassistenten... Manage Admin

Welcome to the ETH Oberassistenten community

Search Viva Learning

Featured

Willkommen Oberassistenten
Weiss Michael | Course

Herzlich willkommen im Lifelong Learning Hub für ETH Oberassistenten!

LIFELONG LEARNING HUB

L3H

LIFELONG LEARNING HUB

Curated for you

Onboarding and getti... (36) Exploration and growth (32) [Transition \(9\)](#)

Du denkst über die nächsten Schritte in deiner beruflichen oder wissenschaftlichen Entwicklung nach. Die Phase "Transition" ist geprägt von hier hilfreiche Werkzeuge und Inputs findest. In the "Transition" phase, characterized by change and decision-making, you begin to think about...

Great going! Continue to make progress on your learning.

Stark empfohlen / Highly... | 8 Items | 48h 15m

ETH zürich **Moving from Academia to Industry - ETH Application Guide**
ETH Zurich | ETH Career Center
This guide leads you through the 4 key steps to go through when you are moving from academia to industry. The guide combines inputs, exercises, testimonials and best practices to support your job search strategy.
2 views | Online Resource | English (United States)

ETH zürich **Moving from Academia to Industry - Exploring the Swiss job market**
ETH Zurich | ETH Student Association
Job fairs, trade fairs and conferences are also great places to reach out to prospective employers.
2 views | Talk | English (United States)

ETH zürich **My Future - Career Planning EN**
ETH Zurich | VPP4 Development and Leadership
This online tool helps you to prepare and plan your next career step as a scientist in good time after your employment contract has expired.
2 views | Online Resource | English (United States)

Mark complete

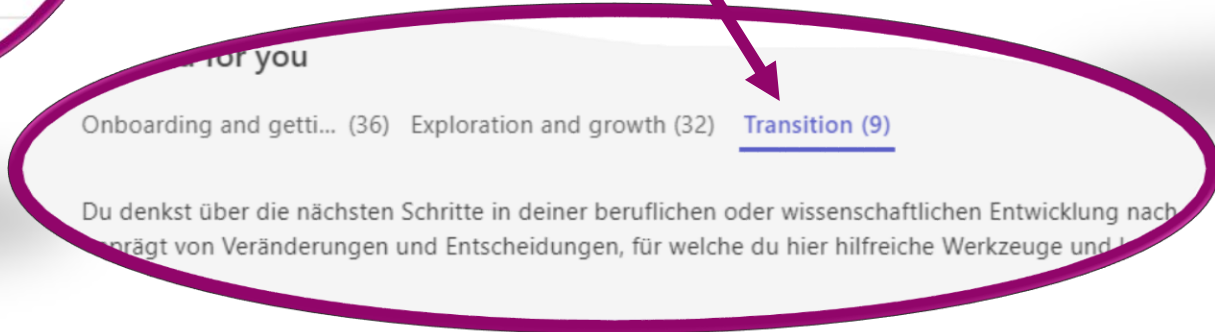
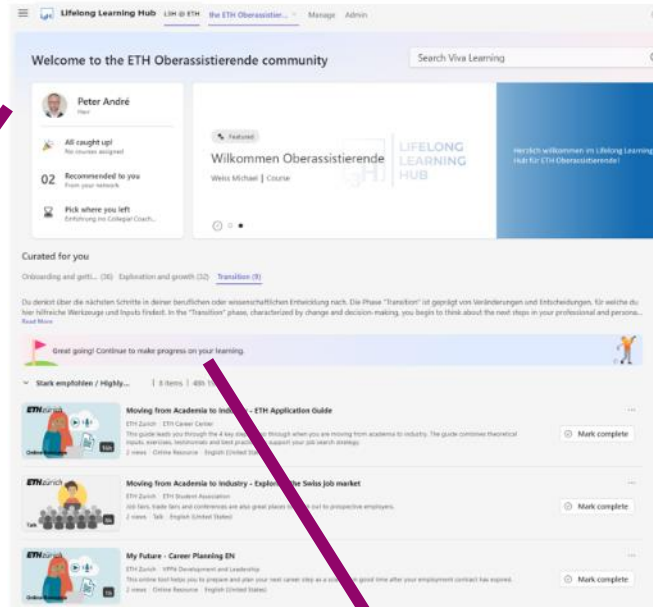
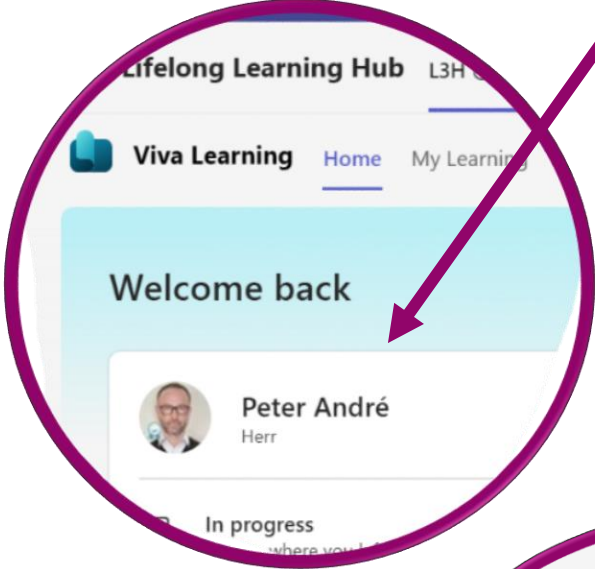
Mark complete



Personalisierte Lernpfade

Personalisiert

Alle landen auf einem persönlichen Portal, das eine Übersicht über die persönlich wichtigen «learning nuggets» gibt.



Spezifisch für Eure Rolle

«Learning nuggets» die z.B. für Mitarbeitende nützlich sind, wurden vorgefiltert



Filter nach Life Cycle Phase

Hier findet Ihr Lernangebote die Eurem aktuellen Stadium in Eurer Rolle entsprechen (z.B. Exploration & Growth)



Einfaches Auffinden der persönlich wichtigen Lernangebote auf L3H

The dark side of academic passion: Competition vs. cooperation
 ETH Zurich
 1 view | Online Resource | English (United States)
 30m

Postdoc Career Week
 ETH Zurich
 2 views | Talk | English (United States)
 16h

Postdoc Peer Exchange - Leading as a postdoc
 ETH Zurich
 4 views | Peer learnign ETH | English (United States)
 2h

LifeLong Learning Hub | L3H @ ETH | the ETH Oberassister... | Manage | Admin

Welcome to the ETH Oberassisterende community

Peter André

All caught up! No courses assigned

02 Recommended to you from your network

Pick where you left Entföhrung im College Coach...

Curated for you

Onboarding and gets... (36) Exploration and growth (12) Transition (9)

Du denkst über die nächsten Schritte in deiner beruflichen oder wissenschaftlichen Entwicklung nach. Die Phase "Transition" ist geprägt von Veränderungen und Entscheidungen, für welche du hier hilfreiche Werkzeuge und Inputs findest. In der "Transition" phase, characterized by change and decision-making, you begin to think about the next steps in your professional and personal life.

Great going! Continue to make progress on your learning.

Stark empfohlen / Highly... | 6 Items | 48h 15m

Moving from Academia to Industry - ETH Application Guide
 ETH Zurich - ETH Career Center
 This guide leads you through the 4 key steps to go through when you are moving from academia to industry. The guide contains theoretical inputs, exercises, webinars and best practices to support your job search strategy.
 2 views | Online Resource | English (United States) | Mark complete

Moving from Academia to Industry - Exploring the Swiss job market
 ETH Zurich - ETH Student Association
 Job fairs, trade fairs and conferences are also great places to reach out to prospective employers.
 2 views | Talk | English (United States) | Mark complete

My Future - Career Planning ETH
 ETH Zurich - UPFA Development and Leadership
 This online tool helps you to prepare and plan your next career step as a scientist in good time after your employment contract has expired.
 2 views | Online Resource | English (United States) | Mark complete

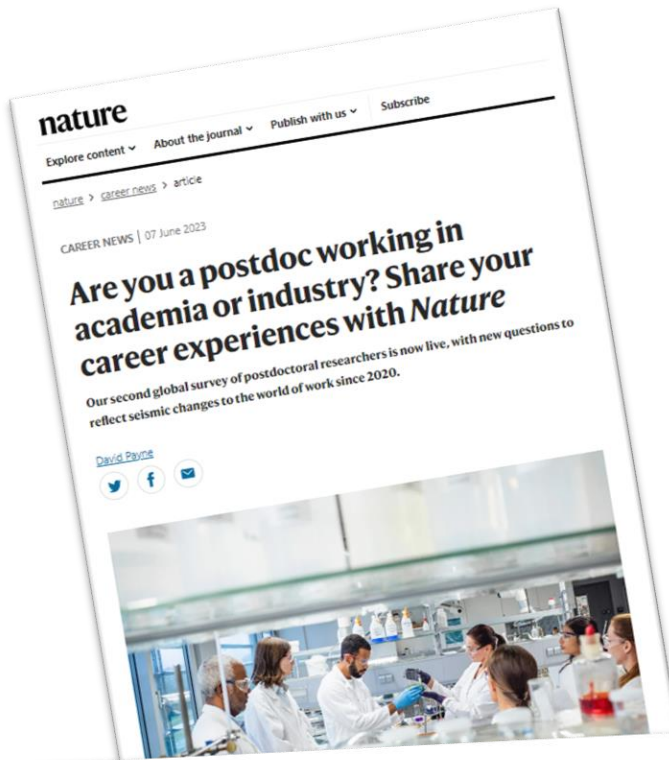
Agile Project Management for Research
 ETH Zurich
 4 views | Online Workshop | English (United States)
 16h

Advancing your research career
 ETH Zurich
 2 views | E-Learning | English (United States)
 8h

Moving from Academia to Industry
 ETH Zurich
 Online Resource | English (United States)
 2h

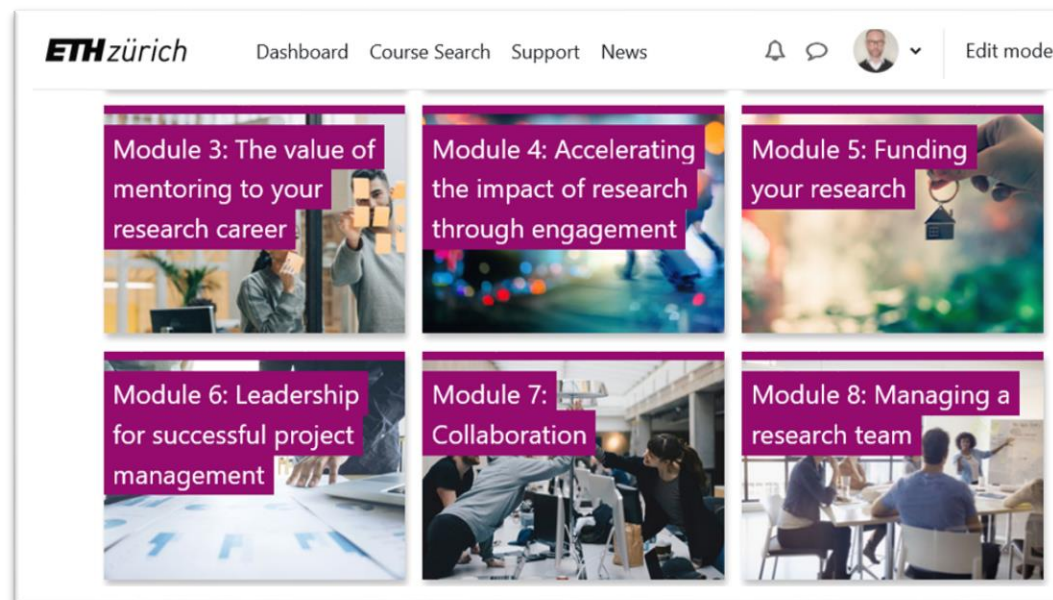
Hier finden Sie Lernangebote, die Ihrer Rolle und Ihrem Lifecycle entsprechen!

Unterschiedliche Lerninhalte – einfach zugänglich



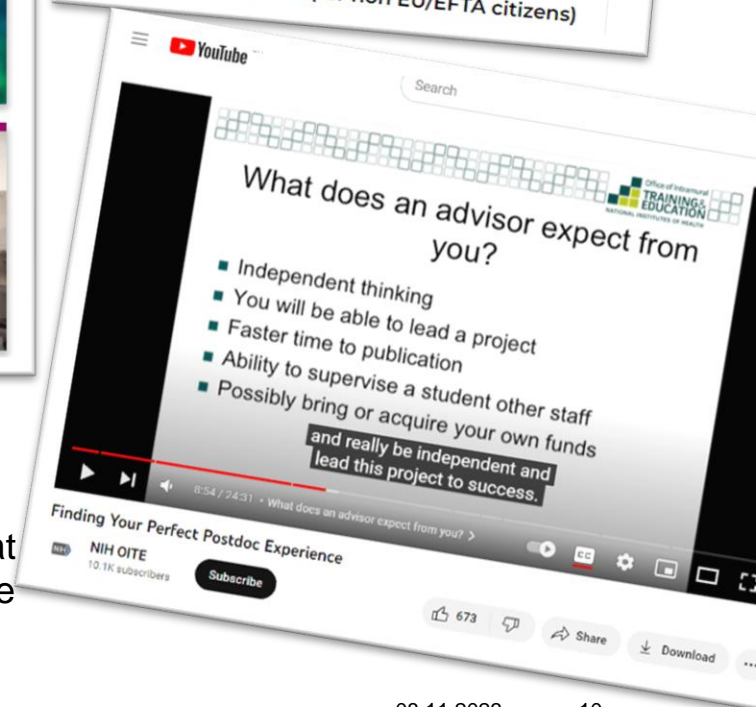
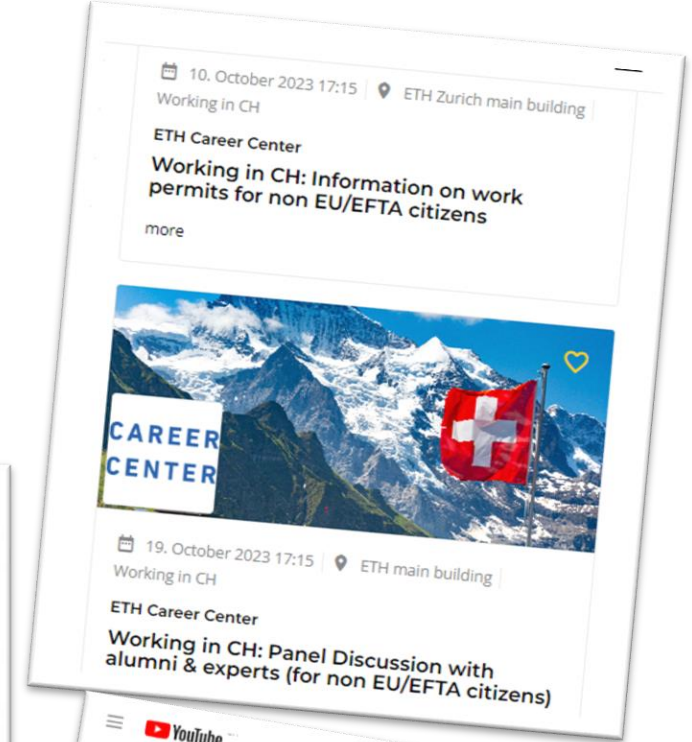
Mehr als Kurse

Die L3H Lernplattform zeigt eine Vielfalt an Lerninhalten. Von physischen Training-Sessions, die wir weiterhin anbieten, zu Videos, Artikeln, Podcasts und mehr.



Ein sich entwickelnder Lerninhalt

In der ersten Phase der Lifelong Learning Hub Initiative hat das VPPL L3H Team ca. 60-70 «learning nuggets» für jede Mitarbeitenden-Gruppe kuratiert. (Z.B. tech.-admin. Mitarbeitende, Seniors Scientists, etc.)



Zeitplan



~ 21. September 2023
Intern Aktuell

~ 21. September 2023
**Senior Scientists und
Oberassistentierende**



October 2023
Posdocs und Doktorierende
November 2023

Techn. admin Mitarbeitende und Führungskräfte

December 2023
Professors

