

Infomarkt Mobilität 2020

Regula Oertle, Mobilitätsberaterin
Raumbezogene Ingenieurwissenschaften
29. Oktober 2020



Rahmenbedingungen

- Austausch im 5. Semester
- Option Bachelor-Arbeit im Ausland: braucht Betreuer/in an der ETH
- Erwerb von mind. 20 KP/Semester im Austausch
- Studienplan soll die im entsprechenden Semester verpassten Unterrichtseinheiten ganz oder weitgehend ersetzen (keine Verlängerung des Studiums durch Mobilität)
- Anrechnung KP aus Austausch: Zwingend vor Abreise Abgabe des vollständig ausgefüllten Formulars an die Mobilitätsberaterin
- www.rauming.baug.ethz.ch

Formular zur Anrechnung von Lehrveranstaltungen



Eidgenössische Technische Hochschule Zürich
Swiss Federal Institute of Technology Zurich

Departement Bau, Umwelt und Geomatik
BSc Raumbezogene Ingenieurwissenschaften

Bachelor-Studiengang Raumbezogene Ingenieurwissenschaften (STR 2018) Lehrveranstaltungen im Austauschstudium (Mobilität)

Name: _____ Stud.-Nr.: _____

Vorname: _____ Gastuniversität (GU): _____

Austausch im 5. Semester BSc

Lehrveranstaltungen Prüfungsblock 3

Semester	LV an ETHZ	SWS an ETHZ		Als gleichwertig anerkannte LV an GU	SWS an GU		Unterschrift Prof. ETHZ
		KP	ECTS		KP	der GU	
PB 3	5 Operations Research	2	3				
	5 Systems Engineering	3	4				
	5 Projektmanagement	2	2				

Wahlmodul 5. Semester

Semester	LV an ETHZ	SWS an ETHZ		Als gleichwertig anerkannte LV an GU	SWS an GU		Unterschrift Prof. ETHZ
		KP	ECTS		KP	der GU	
5							
5							
5							

- 2 -

Wahlfächer

Wahlfach an GU	SWS GU	KP der GU

Bemerkungen:

Datum: Unterschrift Studierende/r:

Datum: Unterschrift Studiendirektor/in:

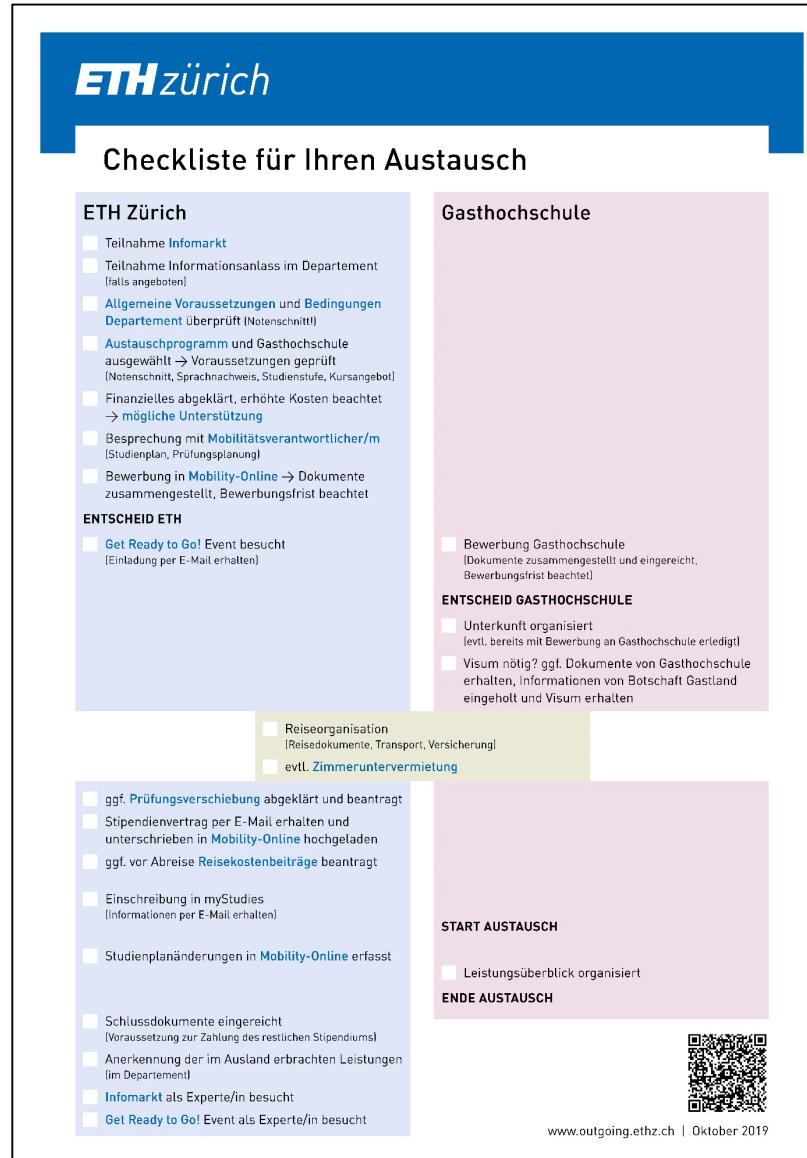
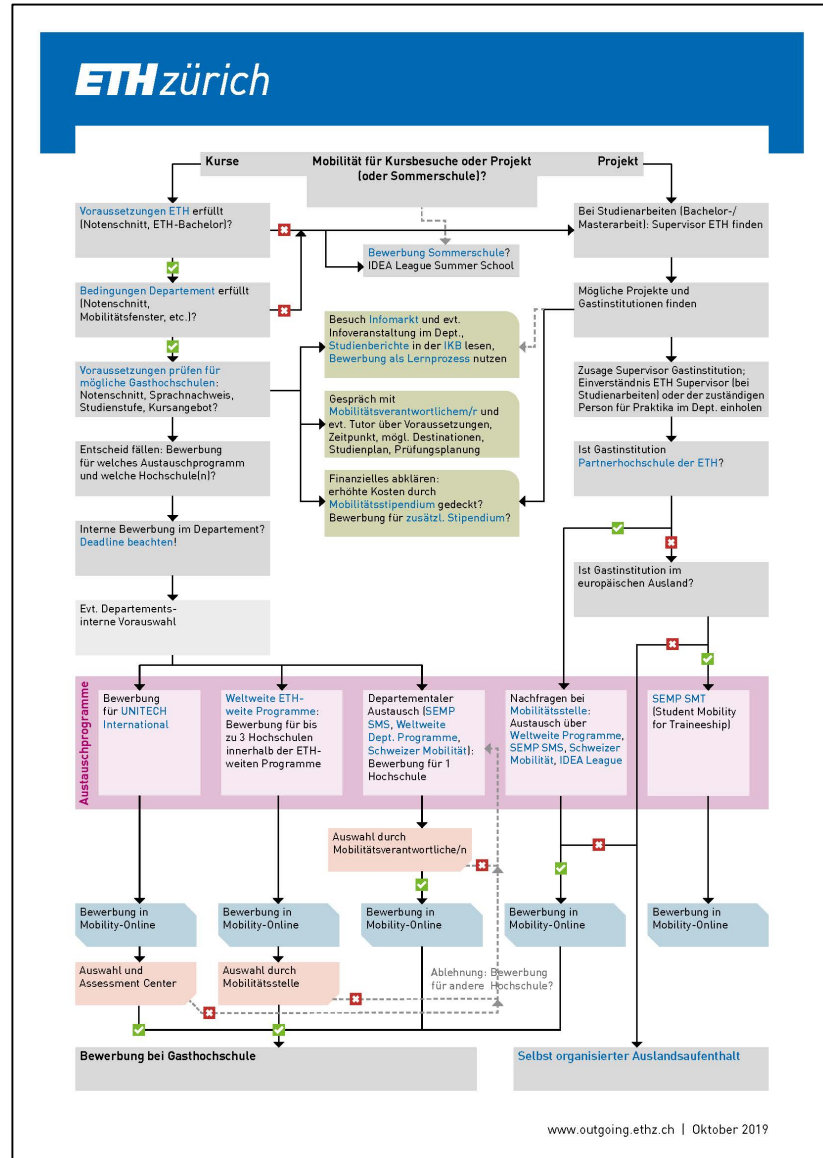
Datum: Unterschrift Mobilitätsberater/in:

www.rauming.baug.ethz.ch

Ablauf

- Gespräch mit der Mobilitätsberaterin (Voraussetzungen klären)
- Studierende informieren sich auf der Seite www.mobilitaet.ethz.ch über die verschiedenen Programme
- Studierende klären ab, ob die Wunschdestination geeignete Lehrveranstaltungen anbietet
- Erfahrungsberichte auf www.ikb.ethz.ch
- Bewerbung einreichen auf Mobility online
- Ablauf detailliert...

Ablauf detailliert



www.mobilitaet.ethz.ch

Abkommenssuche Mobility online

Vorselektion Austauschmöglichkeiten - Outgoing - Studierende

Heimathochschule	<input type="text" value="ETH Zürich"/>
Art der Bewerbung	<input type="radio"/> Incoming <input checked="" type="radio"/> Outgoing
Art der Person	<input checked="" type="radio"/> Studierende <input type="radio"/> Dozierende/Mitarbeitende
Austauschprogramm	<input type="text" value="<-- Alle -->"/>
Studiengang	<input type="text" value="Raumbezogene Ingenieurwissenschaften"/>
Studienjahr (*)	<input type="text" value="2020/2021"/>
Land	<input type="text" value="<-- Alle -->"/>
Partnerhochschule	<input type="text" value="<-- Alle -->"/>

Schliessen

Zurücksetzen

Mobilitätsmöglichkeiten im Detail anzeigen

Raumbezogene Ingenieurwissenschaften	CH-Mobilität	Schweiz	BASEL01	Universität Basel
Raumbezogene Ingenieurwissenschaften	CH-Mobilität	Schweiz	BERN01	Universität Bern
Raumbezogene Ingenieurwissenschaften	CH-Mobilität	Schweiz	FRIBOUR01	Université de Fribourg/Universität Freiburg
Raumbezogene Ingenieurwissenschaften	CH-Mobilität	Schweiz	GENEVE01	Université de Genève
Raumbezogene Ingenieurwissenschaften	CH-Mobilität	Schweiz	LAUSANN01	Université de Lausanne
Raumbezogene Ingenieurwissenschaften	CH-Mobilität	Schweiz	LAUSANN06	Ecole polytechnique fédérale de Lausanne (EPFL)
Raumbezogene Ingenieurwissenschaften	CH-Mobilität	Schweiz	LUGANO01	Università della Svizzera Italiana
Raumbezogene Ingenieurwissenschaften	CH-Mobilität	Schweiz	LUZERN01	Universität Luzern
Raumbezogene Ingenieurwissenschaften	CH-Mobilität	Schweiz	NEUCHAT01	Université de Neuchâtel
Raumbezogene Ingenieurwissenschaften	CH-Mobilität	Schweiz	ST-GALL09	Universität St. Gallen - Hochschule für Wirtschafts-, Rechts- und Sozialwissen
Raumbezogene Ingenieurwissenschaften	IDEA League - Student Grant	Deutschland	AACHEN01	Rheinisch-Westfälische Technische Hochschule Aachen (RWTH)
Raumbezogene Ingenieurwissenschaften	IDEA League - Student Grant	Italien	MILANO02	Politecnico di Milano
Raumbezogene Ingenieurwissenschaften	IDEA League - Student Grant	Niederlande	DELFT01	Technische Universiteit Delft (TU Delft)
Raumbezogene Ingenieurwissenschaften	IDEA League - Student Grant	Schweden	GOTEBOR02	Chalmers tekniska högskola (Chalmers University of Technology) - Göteborg
Raumbezogene Ingenieurwissenschaften	Swiss-European Mobility Programme (bisher Eras)	Dänemark	LYNGBY01	Danmarks Tekniske Universitet (Technical University of Denmark) - Lyngby
Raumbezogene Ingenieurwissenschaften	Swiss-European Mobility Programme (bisher Eras)	Deutschland	DORTMUN01	Technische Universität Dortmund
Raumbezogene Ingenieurwissenschaften	Swiss-European Mobility Programme (bisher Eras)	Deutschland	HAMBURG12	HafenCity Universität Hamburg
Raumbezogene Ingenieurwissenschaften	Swiss-European Mobility Programme (bisher Eras)	Grossbritannien	LONDON029	University of London - University College London (UCL)
Raumbezogene Ingenieurwissenschaften	Swiss-European Mobility Programme (bisher Eras)	Niederlande	DELFT01	Technische Universiteit Delft (TU Delft)
Raumbezogene Ingenieurwissenschaften	Swiss-European Mobility Programme (bisher Eras)	Österreich	GRAZ02	Technische Universität Graz (TU Graz)
Raumbezogene Ingenieurwissenschaften	Swiss-European Mobility Programme (bisher Eras)	Schweden	LUND01	Lunds universitet (Lund University)
Raumbezogene Ingenieurwissenschaften	Swiss-European Mobility Programme (bisher Eras)	Schweden	STOCKHO04	Kungliga Tekniska högskolan (KTH Royal Institute of Technology) - Stockholm
Raumbezogene Ingenieurwissenschaften	UNITECH International	Deutschland	AACHEN01	Rheinisch-Westfälische Technische Hochschule Aachen (RWTH)
Raumbezogene Ingenieurwissenschaften	UNITECH International	Frankreich	LYON12	Institut national des Sciences appliquées de Lyon
Raumbezogene Ingenieurwissenschaften	UNITECH International	Grossbritannien	LOUGHBO01	Loughborough University
Raumbezogene Ingenieurwissenschaften	UNITECH International	Irland	DUBLIN01	University of Dublin, Trinity College (Ollscoil Átha Cliath, Coláiste na Tríonóide)
Raumbezogene Ingenieurwissenschaften	UNITECH International	Italien	MILANO02	Politecnico di Milano
Raumbezogene Ingenieurwissenschaften	UNITECH International	Schweden	GOTEBOR02	Chalmers tekniska högskola (Chalmers University of Technology) - Göteborg
Raumbezogene Ingenieurwissenschaften	UNITECH International	Spanien	BARCELO03	Universitat Politècnica de Catalunya (BarcelonaTech, UPC) - Barcelona
Raumbezogene Ingenieurwissenschaften	Weltweite Abkommen - ETH-weite Programme	Australien	CANBERR01	Australian National University (ANU) - Canberra
Raumbezogene Ingenieurwissenschaften	Weltweite Abkommen - ETH-weite Programme	Australien	MELBOUR01	University of Melbourne
Raumbezogene Ingenieurwissenschaften	Weltweite Abkommen - ETH-weite Programme	Australien	SYDNEY01	University of New South Wales (UNSW Australia) - Sydney
Raumbezogene Ingenieurwissenschaften	Weltweite Abkommen - ETH-weite Programme	Australien	SYDNEY02	University of Sydney
Raumbezogene Ingenieurwissenschaften	Weltweite Abkommen - ETH-weite Programme	China	BEIJING03	Tsinghua University - Beijing
Raumbezogene Ingenieurwissenschaften	Weltweite Abkommen - ETH-weite Programme	Hongkong	HONGKON02	Hong Kong University of Science and Technology (HKUST)
Raumbezogene Ingenieurwissenschaften	Weltweite Abkommen - ETH-weite Programme	Hongkong	HONGKON03	Chinese University of Hong Kong (CUHK)
Raumbezogene Ingenieurwissenschaften	Weltweite Abkommen - ETH-weite Programme	Japan	SAPPORO01	Hokkaido University (Hokkaido Daigaku) - Sapporo
Raumbezogene Ingenieurwissenschaften	Weltweite Abkommen - ETH-weite Programme	Japan	TOKYO01	The University of Tokyo (Tokyo Daigaku)
Raumbezogene Ingenieurwissenschaften	Weltweite Abkommen - ETH-weite Programme	Japan	TOKYO02	Tokyo Institute of Technology (Tokyo Kogyo Daigaku)
Raumbezogene Ingenieurwissenschaften	Weltweite Abkommen - ETH-weite Programme	Kanada	TORONTO02	University of Toronto
Raumbezogene Ingenieurwissenschaften	Weltweite Abkommen - ETH-weite Programme	Kanada	VANCOUV01	The University of British Columbia (UBC) - Vancouver
Raumbezogene Ingenieurwissenschaften	Weltweite Abkommen - ETH-weite Programme	Singapur	SINGAPO01	National University of Singapore (NUS)
Raumbezogene Ingenieurwissenschaften	Weltweite Abkommen - ETH-weite Programme	Singapur	SINGAPO02	Nanyang Technological University (NTU) - Singapore
Raumbezogene Ingenieurwissenschaften	Weltweite Abkommen - ETH-weite Programme	Vereinigte Staaten von Amerika	WESTLAF01	Purdue University - West Lafayette, IN

Leistungsbezogene Voraussetzungen Mobilität

- Bestandene Basisprüfung und Prüfungsblöcke 1 und 2
- Notenkriterium:
 - Ø Basisprüfung mind. 4.5
 - Ab dem 3. Semester:
Ø sämtlicher Fächer mind. 4.5 (Nachqualifikation)
 - Nach Abschluss BSc: Ø Abschlussnote mind. 4.5
 - Sobald im MSc mind. 20 KP erworben wurden:
Ø sämtlicher Fächer mind 4.5 (Nachqualifikation)

Anmeldetermine

- **Schweizer Mobilität**
 - **1. April** für das folgende Herbstsemester
 - **1. Oktober** für das folgende Frühjahrssemester
 - Laufende Bewerbung für Projekt-, Bachelor- und Master-Arbeiten. Die Bewerbung sollte zwei Monate vor Antritt des Austauschs abgeschlossen sein.
- **SEMP SMS**: 1. März, 24:00 Uhr für das darauffolgende akademische Studienjahr
- **IDEA League** (Forschungsaufenthalte): bis spätestens 2 Monate vor Antritt des Austauschs
- **UNITECH International** (Kursbesuch und Praktikum): 6. Januar 2021, 13:00 Uhr
- **Weltweite Programme**: 6. Januar 2021, 13:00 Uhr