

Neue Donaubrücke Linz – Spagat zwischen Kunst und Funktion

Dienstag, 03. Mai 2022

17:45 Uhr! – HÖNGGERBERG, HIL E3

Gleichzeitig Zoom-Übertragung:

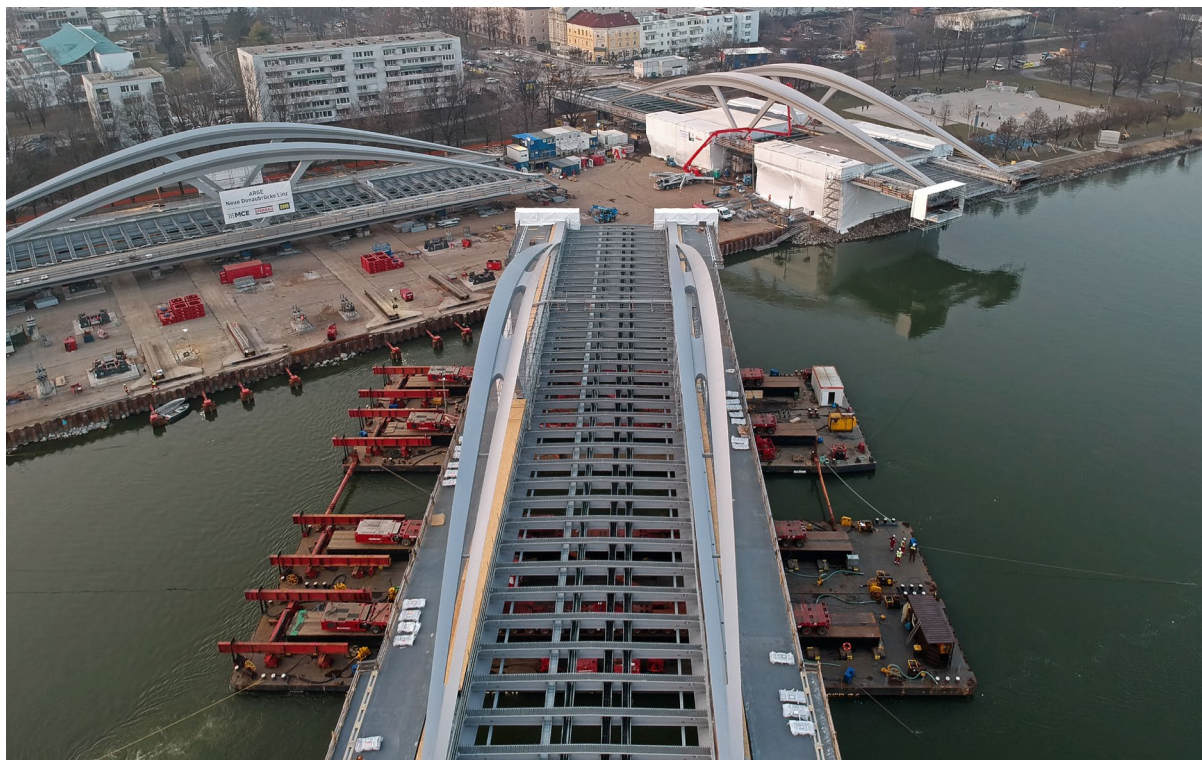
LINK: LAUNCH MEETING – ZOOM

Günther Dorrer

Dipl.-Ing., Proc.

MCE Stahl- und Maschinenbau Beteiligungs GmbH

Linz



© Gregor Hartl

Beim Brückentragwerk handelt es sich um eine 4-feldrige Konstruktion mit Stützweiten von 78,58 m – 119,94 m – 119,94 m – 78,58 m = 397,04 m, die in Lage und Höhe symmetrisch ausgeführt wird. Die Breite beträgt 31,54 m im Regelbereich.

Vom Erscheinungsbild ist die Neue Eisenbahnbrücke an eine Bogenbrücke angelehnt, vom Konstruktionsprinzip her handelt es sich allerdings um eine Zügelgurtbrücke mit gekrümmten bzw. biegesteifen Zügelgurten.

Diese an sich schon ungewöhnliche Konstruktion einer fast reinen Stahlbrücke birgt zahlreiche technische Besonderheiten, welche durch die Verwendung eines hochfesten Stahles und die Tatsache, dass es sich um eine auf Ermüdung beanspruchte Eisenbahnbrücke handelt, zu echten Herausforderungen geworden sind.