

Faltenwurf in Beton

Dienstag, 11. März 2025

17:00 Uhr – [HÖNGGERBERG, HIL E4](#)

Gleichzeitig Zoom-Übertragung:

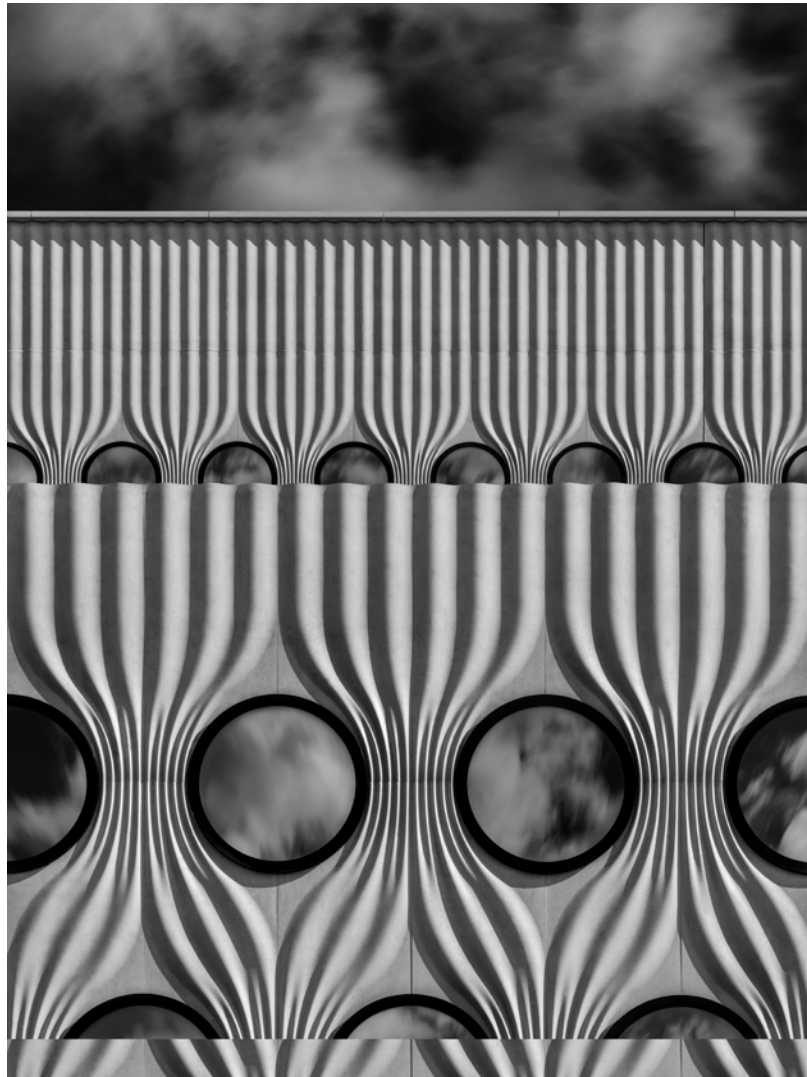
LINK: [LAUNCH MEETING - ZOOM](#)

Patrick Gartmann

Dipl. Bau-Ing. FH SIA, Dipl. Arch. FH SIA BSA

FERRARI GARTMANN AG

Chur



© Luca Ferrario

Den Projektwettbewerb für die neue Swiss Life Arena in Zürich hat Caruso St John Architects mit Ferrari Gartmann Ingenieure gewonnen. Ein riesiger Vorhang aus Sichtbeton umhüllt die neue Eishockey-Arena. Die Längsfassaden wirken als konkave Wellen, bei der Nord- und Südfassade erzeugt die profilierte Ortbetonstruktur eine Faltung, die sich um grosse Rundfenster legt. Die textil anmutende, opake Fassade verleiht dem Stadion einen festlichen Ausdruck, übernimmt den Witterungsschutz und eine tragende Funktion. Dank der Ortbetonbauweise konnte auf vorgehängte Betonelemente und zusätzliche Bauteile wie Wände und Stützen verzichtet werden, was Ressourcen schont, die regionale Wertschöpfung stärkt und günstiger ist.