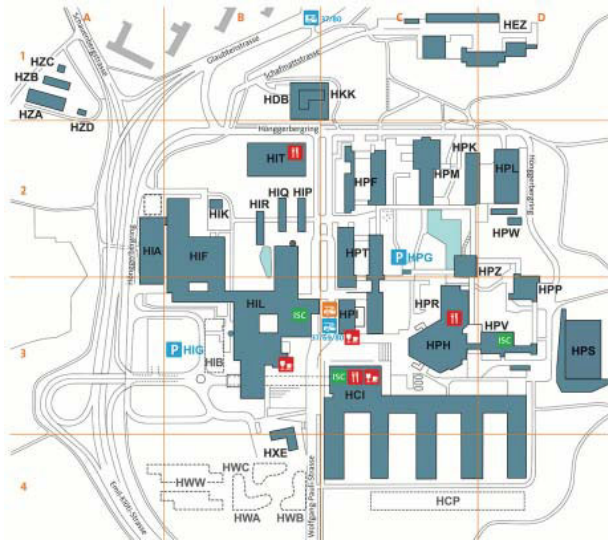


Anreise und Veranstaltungsort

ETH Zürich, Campus Höggerberg, HIL E3
Stefano-Francini-Platz 5, 8093 Zürich

Hier finden Sie eine Anleitung, wie Sie zum [Campus](#) gelangen.



Anmeldung und Gebühren

Bitte [online](#) anmelden bis 24. November 2024 auf www.tunnel.ethz.ch.
Die Teilnahme kostet 130 Franken.
Den Studenten und Studentinnen wird die Gebühr erlassen.

Sekretariat

ETH Zürich
Institut für Geotechnik
Professur für Untertagbau
Stefano-Francini-Platz 5
8093 Zürich

Daniela Stark, HIL D12.2
+41 44 633 31 82
daniela.stark@igt.baug.ethz.ch
www.tunnel.ethz.ch

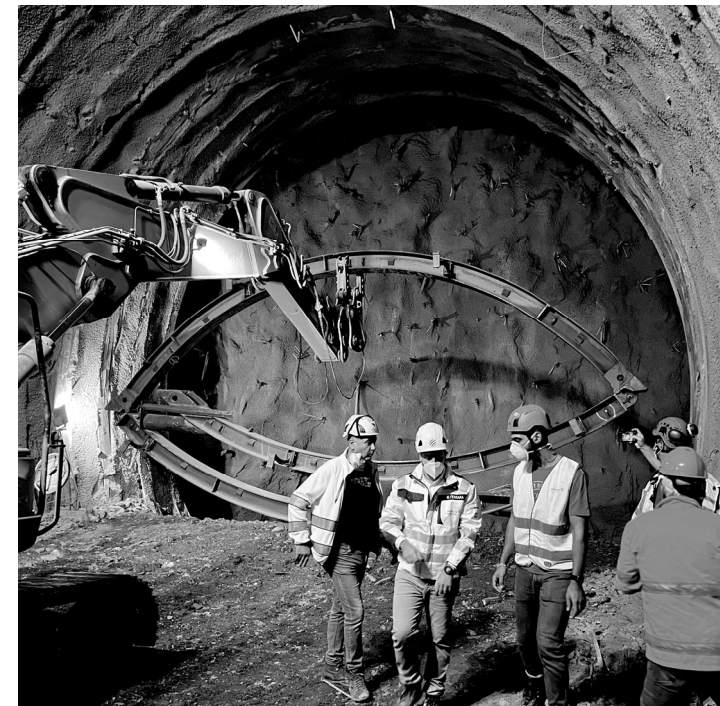
Kolloquium

«Aktuelle Tunnelprojekte»

ETH Zürich, Professur für Untertagbau

Donnerstag, 28. November 2024, 16.45 Uhr, HIL E3

Die sechs Vorträge des diesjährigen Herbstkolloquiums decken ein breites Spektrum ab: vom städtischen Tunnelbau bis zum Gebirgstunnelbau, konventionell oder maschinell, im Lockergestein oder im Fels. Es wird über Erfahrungen aus ausgeführten Projekten sowie über ausgewählte Planungsaspekte anstehender Vortriebe berichtet. Die Veranstaltung findet im Rahmen des ETH-Masterstudiengangs «Bauingenieurwissenschaften» statt. Sie dient gleichzeitig dem Erfahrungsaustausch unter Berufskollegen.



Programm

- 16:15 Empfang
- 16:45 Begrüssung
- 16:50 A9 Tunnel Susten – Tunnelbau in setzungsempfindlicher Umgebung
- 17:15 Einblicke in die Projektierung des Grossprojekts Zürich Stadelhofen
- 17:40 Zweite Röhre Gotthard-Strassentunnel:
Eine Zwischenbilanz zur Hälfte der Bauzeit
- 18:05 kurze Pause
- 18:20 Silkyara – Barkot Tunnel: Tunnelling through the collapsed zone
- 18:45 Sanierung des Mühlebühl tunnels der SOB in Herisau
- 19:10 LA Outfall – Die Herausforderungen eines maschinellen Vortriebs
unter stark wechselnden Bedingungen
- 19:35 Schluss
- 19:45 Weihnachtsapéro im food market (Physikmensa)

Referenten

Prof. Dr. Georg Anagnostou, ETH Zürich

Dr. Alex Schneider
Geschäftsleitung – Rothpletz, Lienhard + Cie AG, Aarau

Silvio Schurtenberger, MSc ETH Bau-Ing. – Locher Ingenieure AG, Zürich
Rolf Iten, Projektleiter – Basler & Hofmann AG, Esslingen

Alessandro Ferrari
Mitglied der Geschäftsleitung – B+S AG, Bern

Angelo di Fabio, Civil Engineer
Lombardi AG, Giubiasco

Andreas Zimmermann, MSc ETH Bau-Ing.
fretus ag, Bad Zurzach

Dr. Roberto Schürch
Managing Director BU International – Pini Group Ltd., Zürich

Prof. Dr. Georg Anagnostou, ETH Zürich