

# Standortwahl

ETH Zürich, Frühlingssemester 2024

Vorlesung «Standortmanagement»

1. März 2024, Dr. Christof Abegg

# Standortmanagement: Eine Annäherung

---

- Standorte auf unterschiedlichen Massstabsebenen in Konkurrenz zueinander
- Integrales Standortmanagement als Antwort
- Fokussierung auf möglichst einzigartige Standortvorteile
- Betonung von Management- und Marketingelementen

# Standortwettbewerb

---

*Standortwettbewerb als Wettlauf von Standorten um mobile Produktionsfaktoren“*

- Konkurrenz um Sachkapital, um produktive Investitionen privater Unternehmen
- Konkurrenz um qualifizierte Arbeitskräfte
- Konkurrenz um erwünschte öffentliche Investitionen (z.B. Hochschulen, Infrastruktur)
- Konkurrenz um intakte Umwelt, um Verschonung von unerwünschten öffentlichen Investitionen (z.B. Kehrlichtverbrennung, Endlagerstätten)
- Konkurrenz um Aufmerksamkeit und Image

---

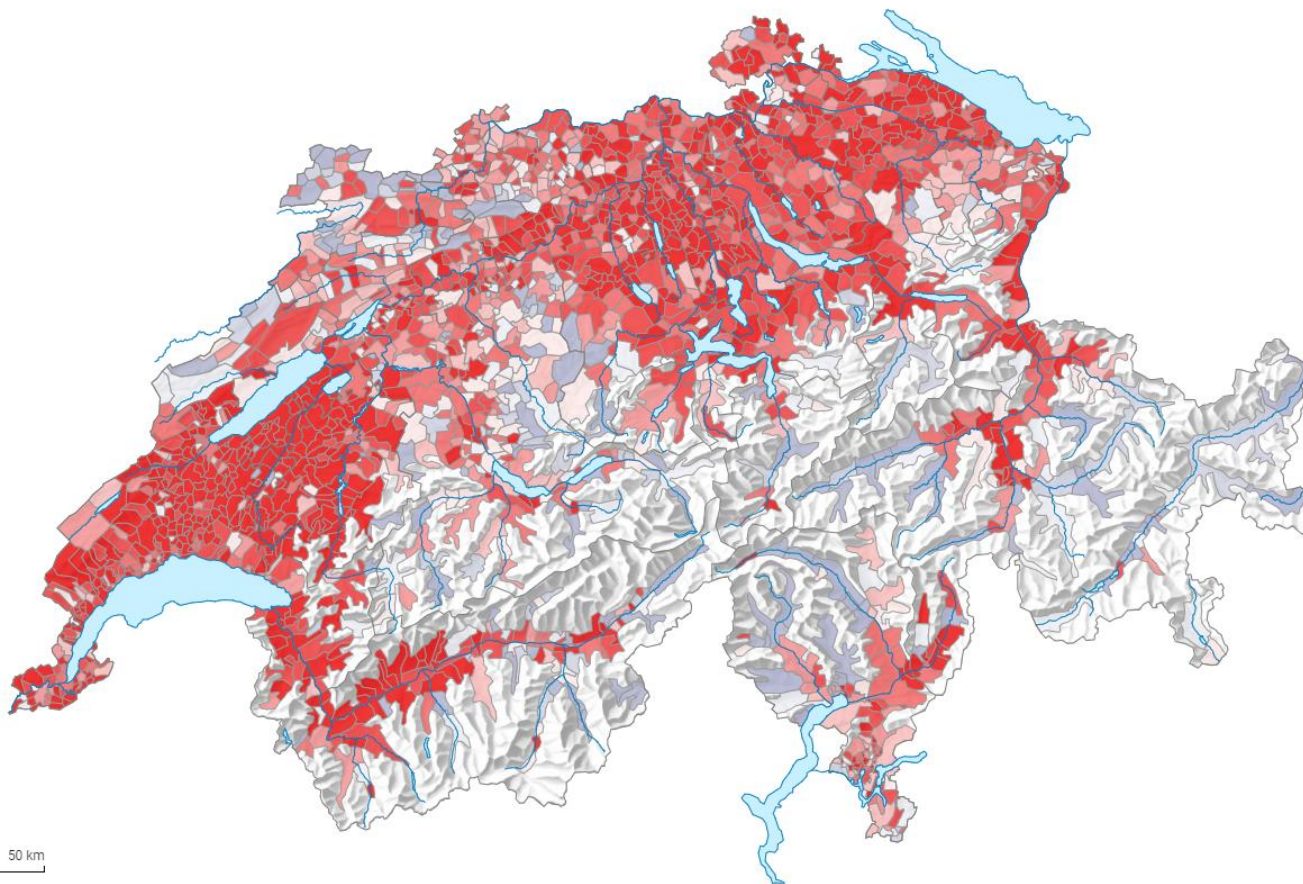
# Wohnstandortwahl

# Standortwettbewerb

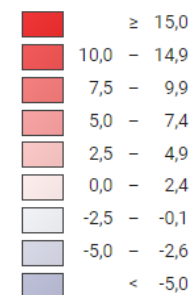
---

*Standortwettbewerb als Wettlauf von Standorten um mobile Produktionsfaktoren“*

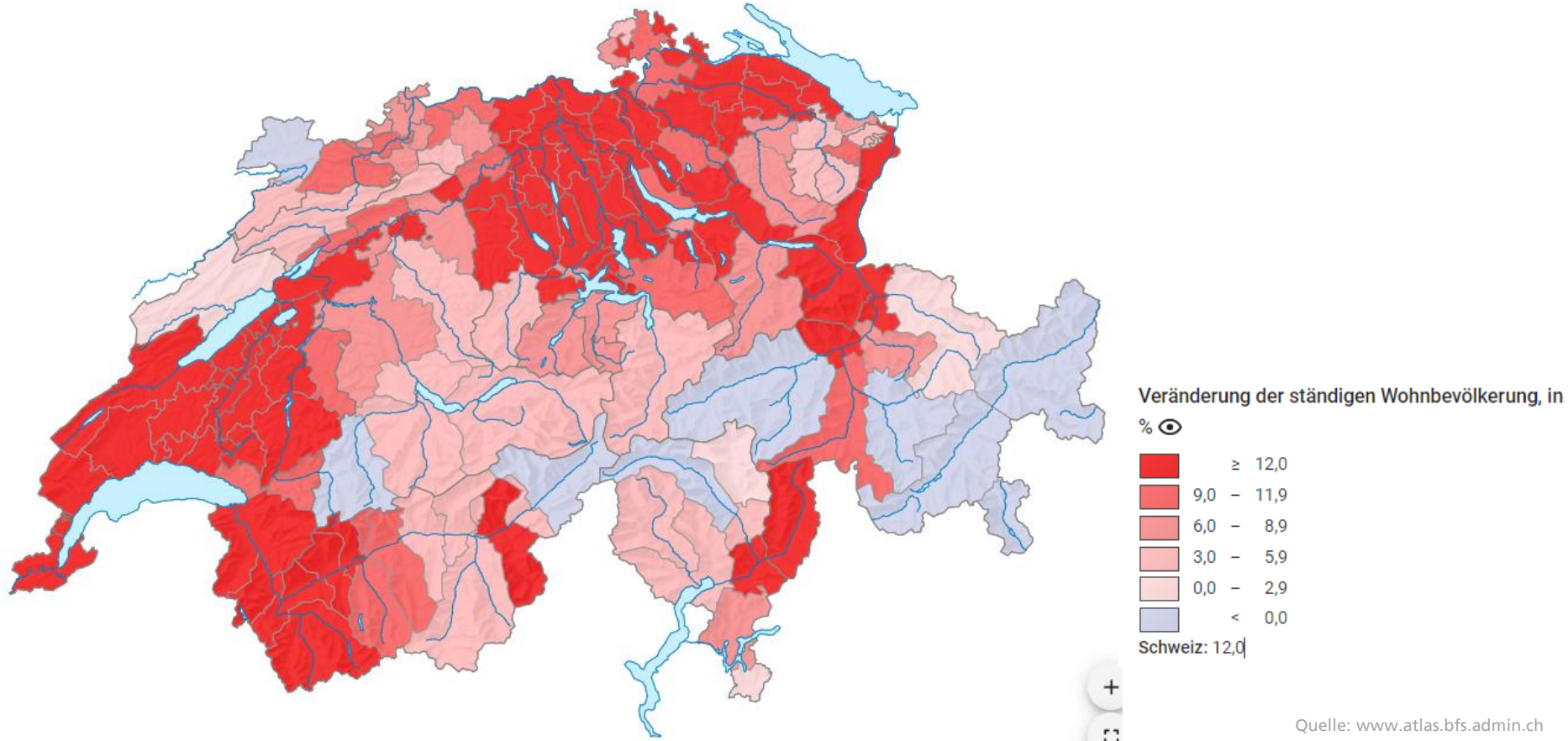
- Konkurrenz um Sachkapital, um produktive Investitionen privater Unternehmen
- **Konkurrenz um qualifizierte Arbeitskräfte**
- Konkurrenz um erwünschte öffentliche Investitionen (z.B. Hochschulen, Infrastruktur)
- Konkurrenz um intakte Umwelt, um Verschonung von unerwünschten öffentlichen Investitionen (z.B. Kehrlichtverbrennung, Endlagerstätten)
- Konkurrenz um Aufmerksamkeit und Image



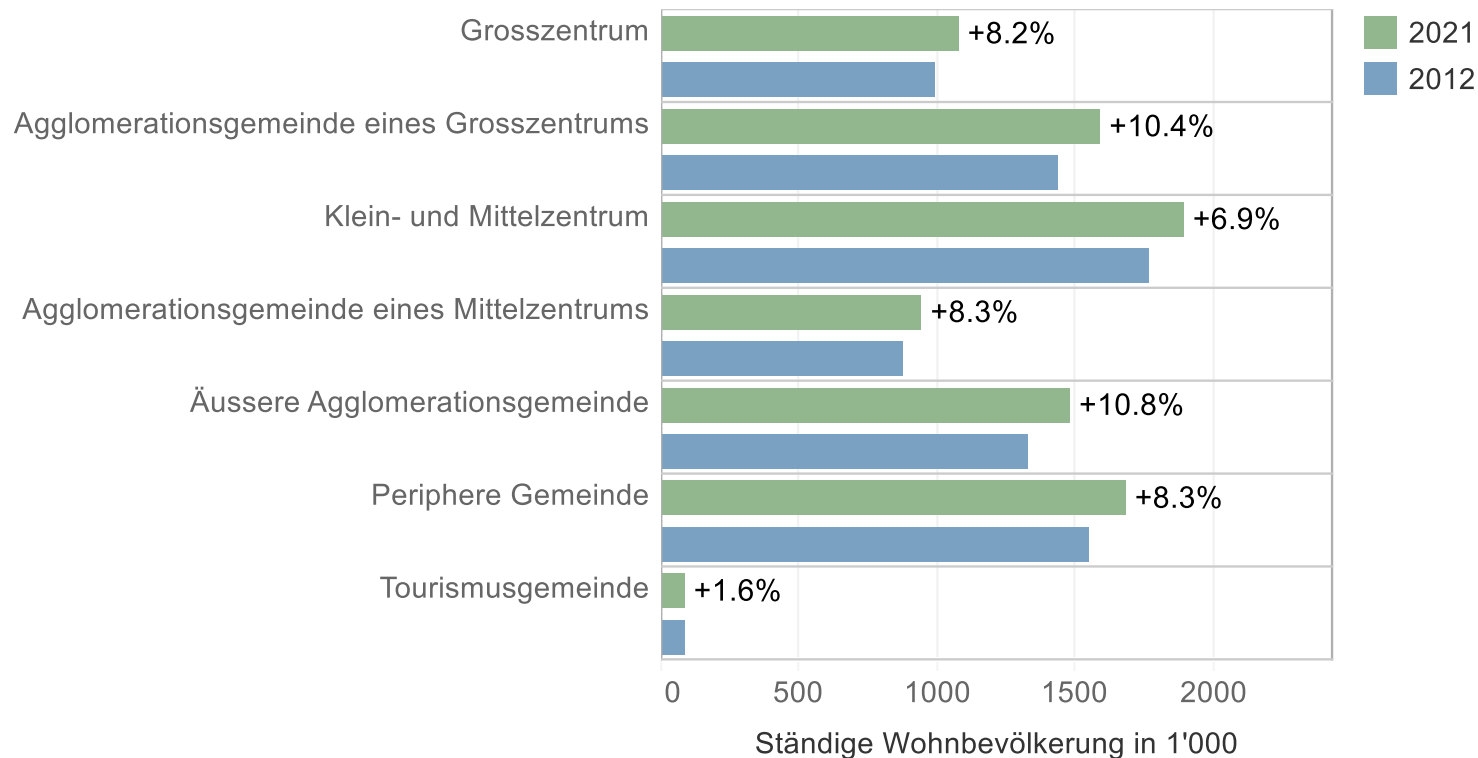
Veränderung der ständigen Wohnbevölkerung, in %



Schweiz: 12,0



# Bevölkerungswachstum 2012-2021



Quelle: EBP 2023



Bundesamt für Wohnungswesen BWO, Kantone  
Freiburg, Graubünden, Luzern, Solothurn,  
Wallis, Pensisimo, Swiss Life, Basler Fonds

**EBP**

## Wie Remote Work beeinflusst, wo und wie wir in Zukunft wohnen

Multilokales Arbeiten und Wohnstandortwahl  
April 2023

## Ein Zuhause fürs Leben? Erkenntnisse zum Umzugsverhalten der Schweizer Bevölkerung

ZHAW School of Management  
and Law

Schweizerische Eidgenossenschaft  
Confédération suisse  
Confederazione Svizzera  
Confederaziun svizra

Eidgenössisches Departement für  
Wirtschaft, Bildung und Forschung WBF  
Bundesamt für Wohnungswesen BWO

## So zieht die Schweiz um Umzugsstudie 2020

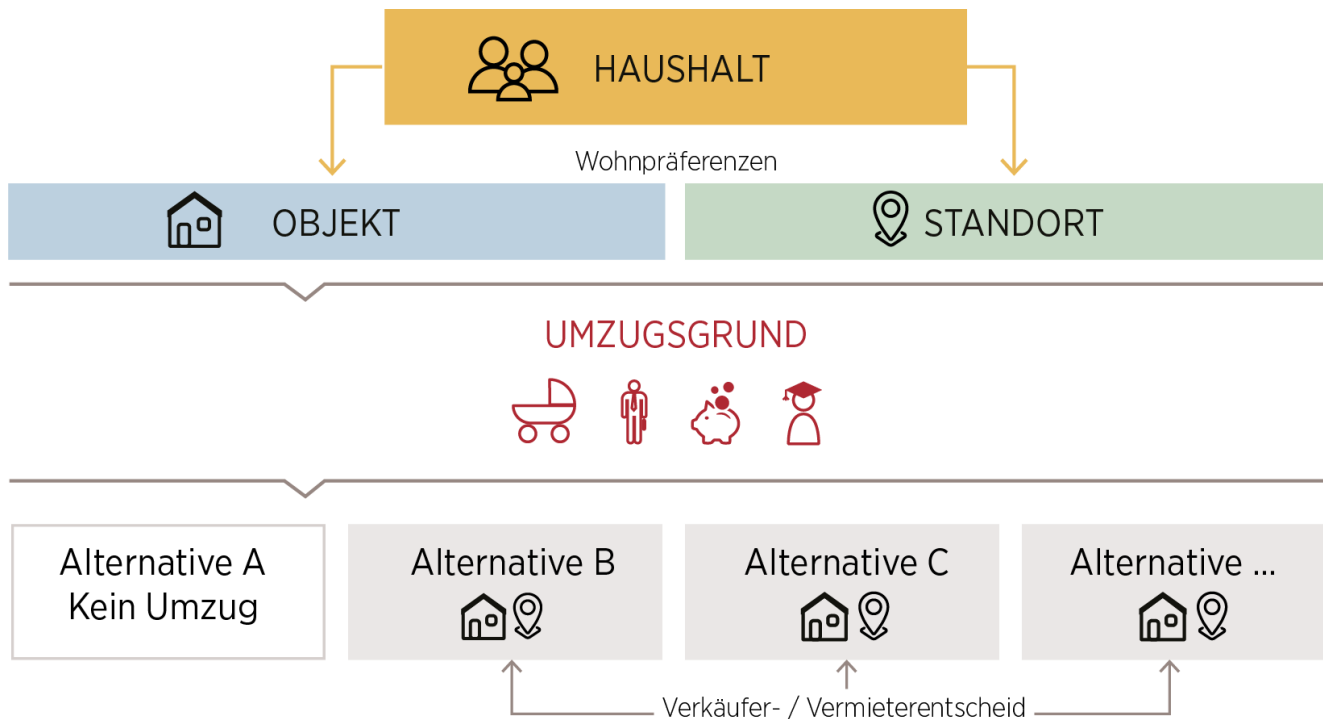
Die Schweizerische Post in Kooperation mit MOVU AG

**DIE POST**

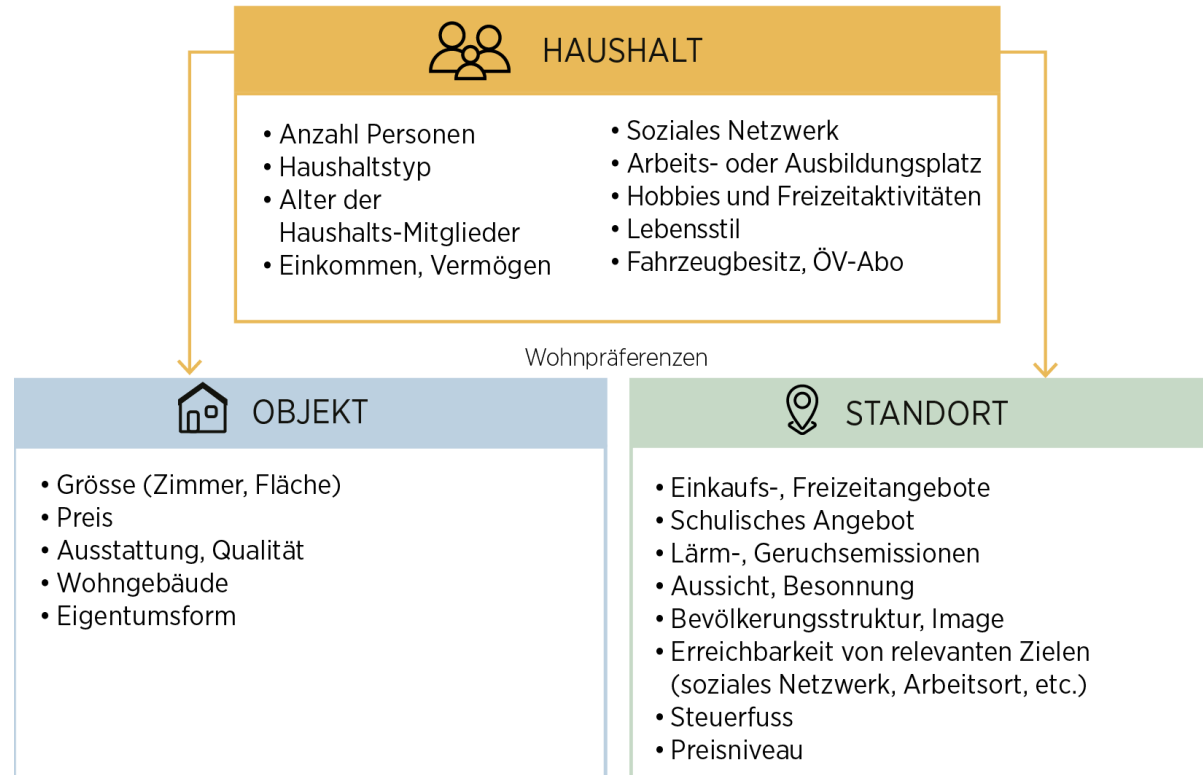
In Zusammenarbeit mit

**MOVU**  
Schweiz

# Modell der Wohnstandortwahl

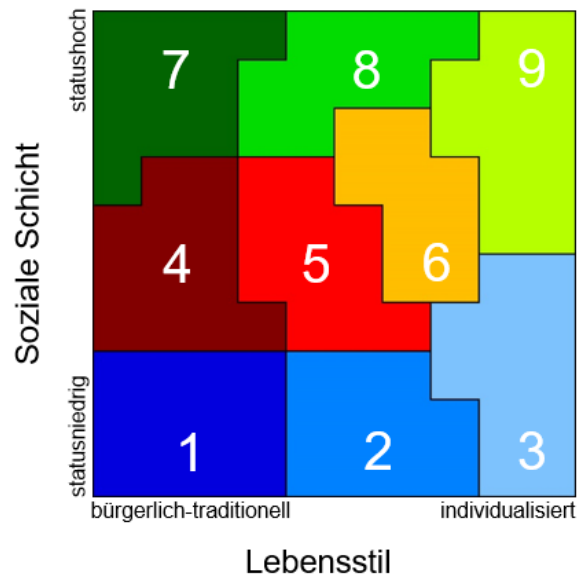
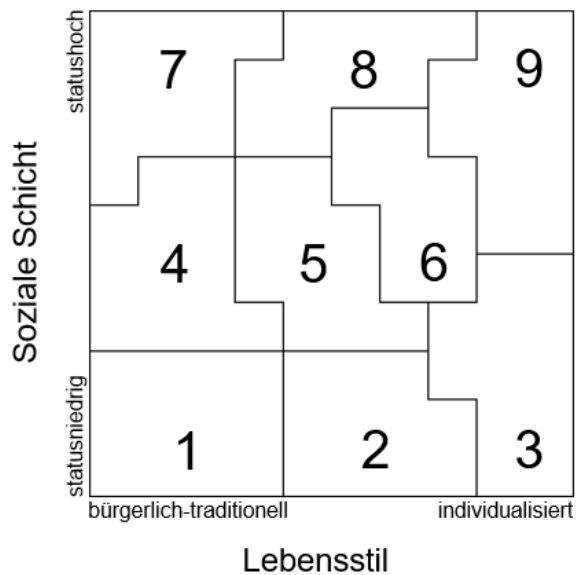


# Haushalte und ihre Wohnpräferenzen



Quelle: EBP 2023

# Wohnungsmarkt: Nachfragersegmente



1 Ländliche Traditionelle  
 2 Moderne Arbeiter  
 3 Improvisierte Alternative

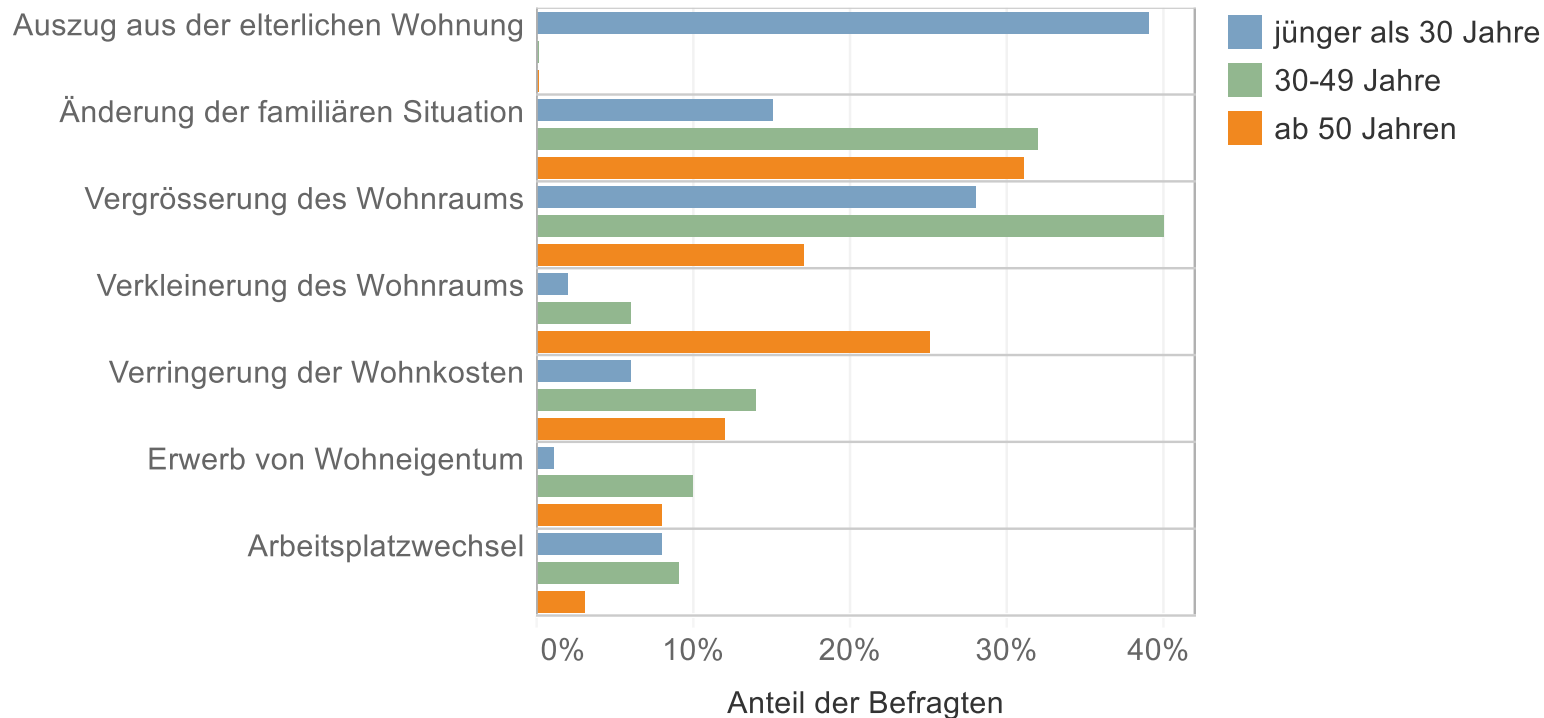
4 Klassischer Mittelstand  
 5 Aufgeschlossene Mitte  
 6 Etablierte Alternative

7 Bürgerliche Oberschicht  
 8 Bildungsorientierte Oberschicht  
 9 Urbane Avantgarde

Quelle: Fahrländer Partner & sotomo.

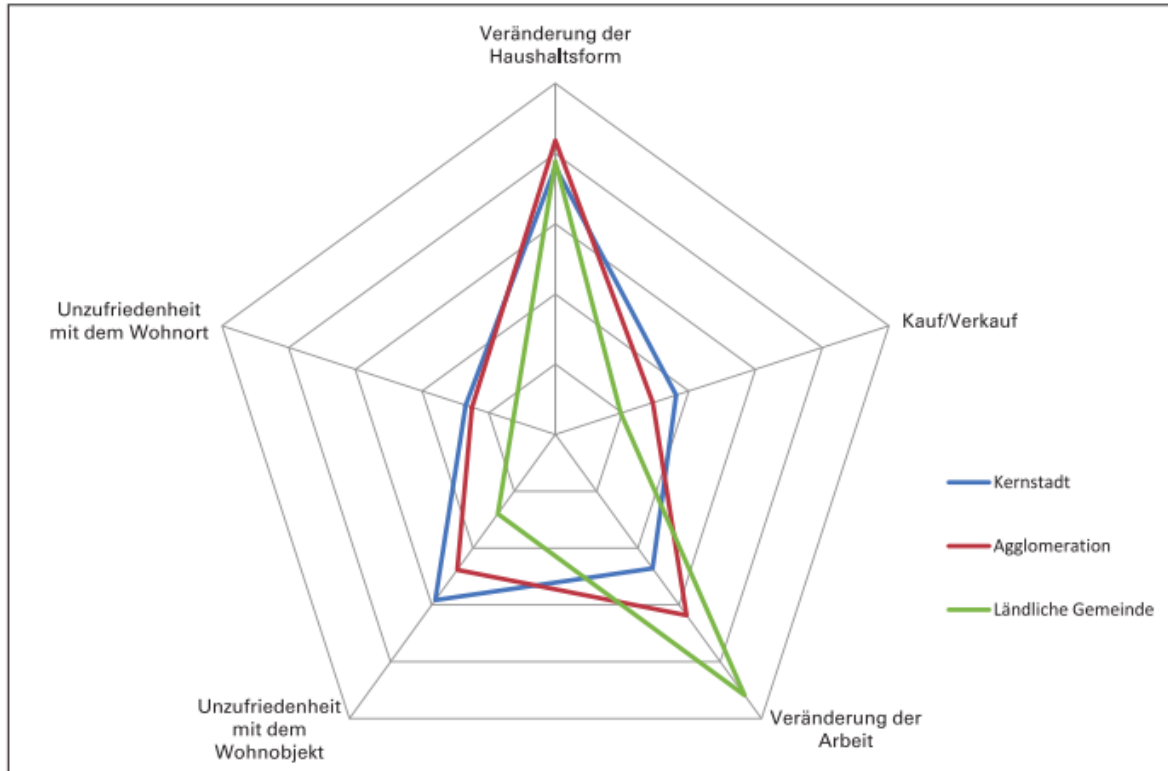
Quelle: Fahrländer Partner AG, sotomo

# Umzugsgründe



Quelle: EBP 2023 (Daten: Online-Kundenbefragung Post CH AG)

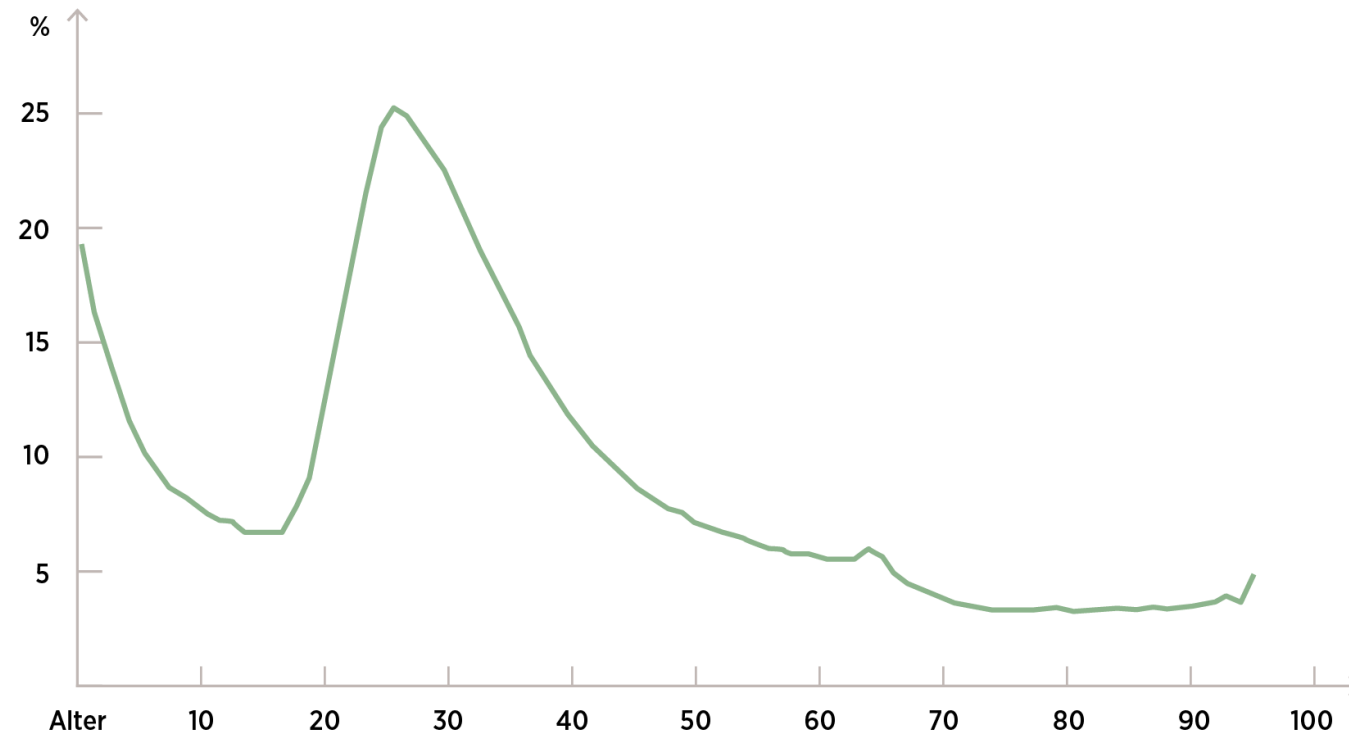
# Wegzugsgründe nach Urbanisierungsgrad



Quelle: Umzugsmonitoring (2012)

# Umzugsverhalten: Umzugsraten

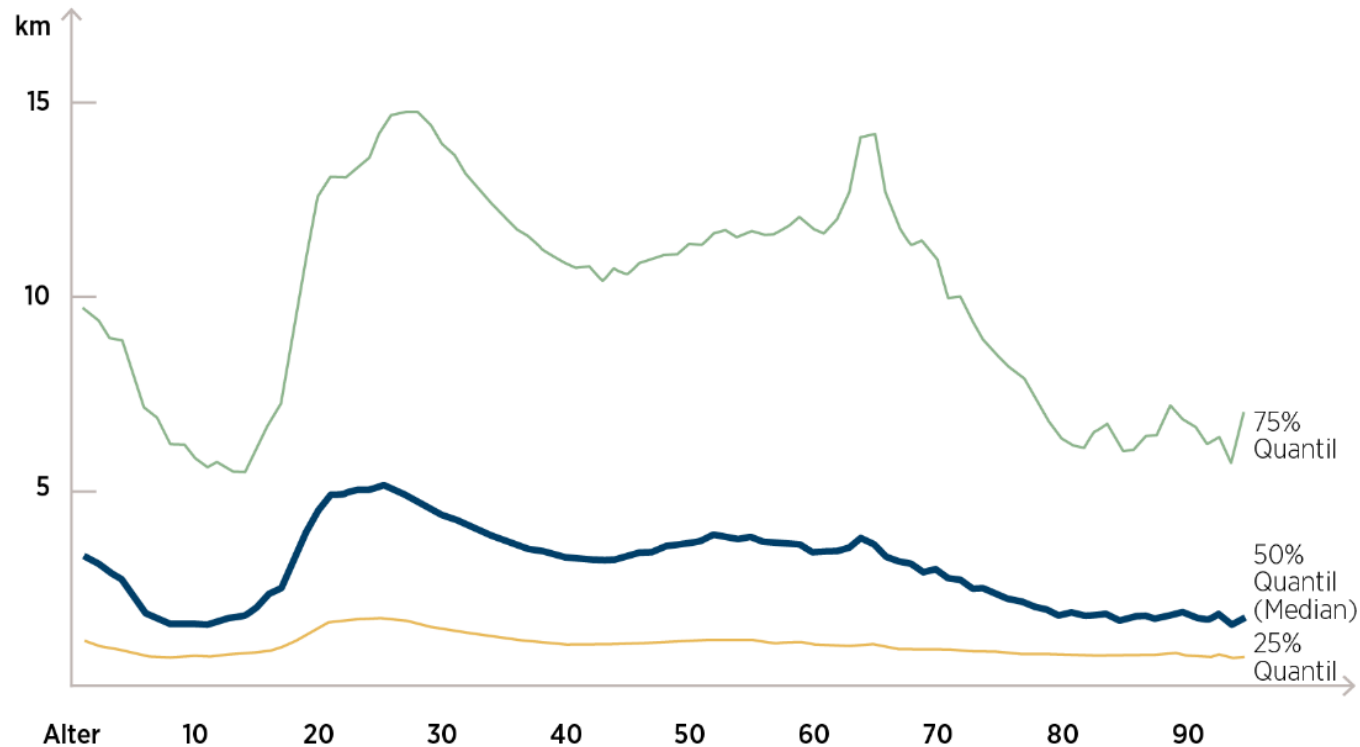
Umzugsrate



Quelle: EBP 2023

# Umzugsverhalten: Umzugsdistanz

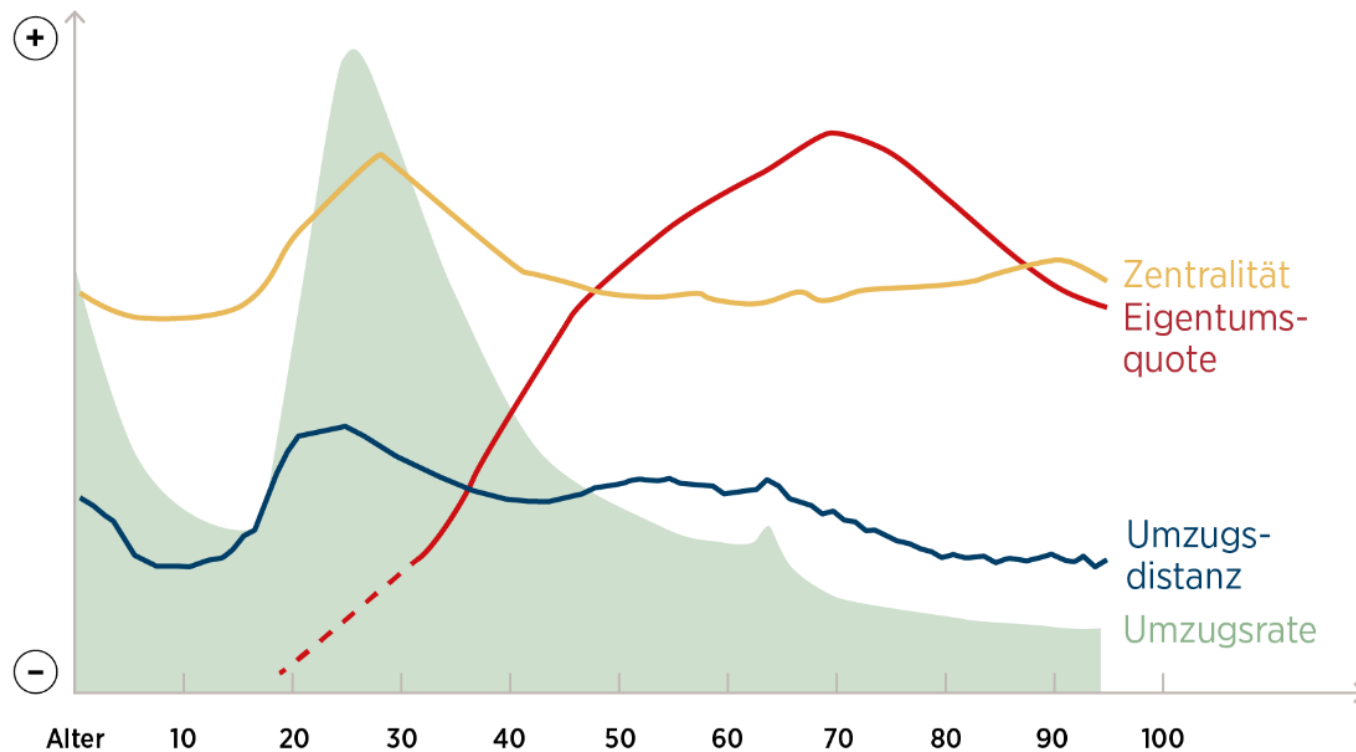
Umzugsdistanz



Quelle: EBP 2023



# Umzugs- und Wohnverhalten entlang des Alters



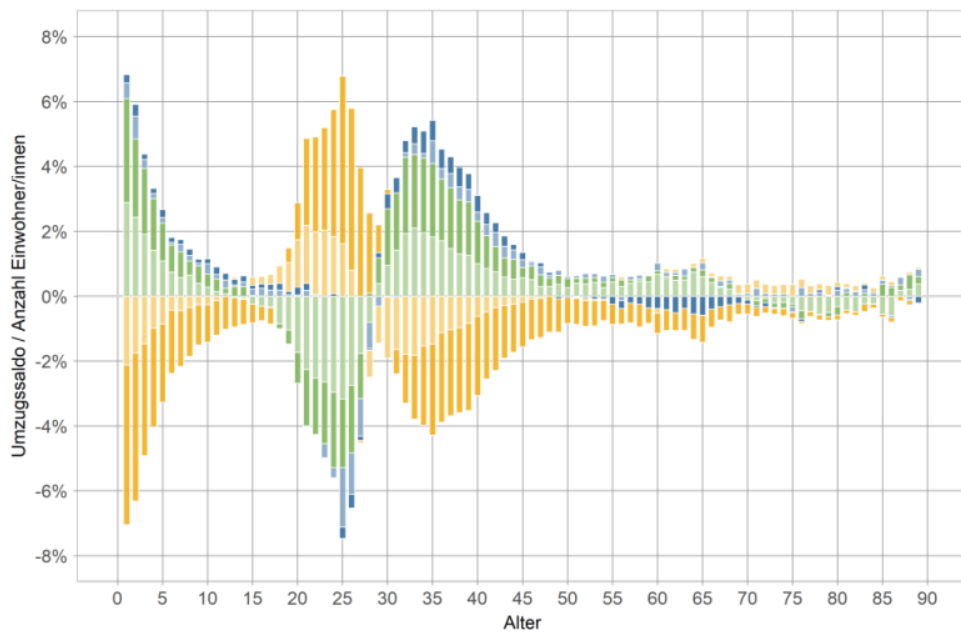
Quelle: EBP 2023

# Wohnstandortfaktoren

Stadt	Agglomeration	Land
1 öffentlicher Verkehr	öffentlicher Verkehr	passendes Wohnobjekt
2 Dienstleistungen	passendes Wohnobjekt	PW
3 passendes Wohnobjekt	Nähe zu Arbeit/Ausb.	Umfeld
4 Nähe zu Arbeit/Ausb.	PW	Sicherheitsgefühl
5 Umfeld	Dienstleistungen	Nähe zu Arbeit/Ausb.
6 Nähe zu Familie/Freunden	Umfeld	Nähe zu Familie/Freunden
7 Freizeit	Nähe zu Familien/Freunden	öffentlicher Verkehr
8 PW	Sicherheitsgefühl	Dienstleistungsangebot
9 Sicherheitsgefühl	Ruf	Ruf
10 Ruf	Steuern	Steuern
11 Steuern	Freizeit	Freizeit
12 Bildungsangebot	Ausländeranteil	Ausländeranteil
13 Ausländeranteil	Bildungsangebot	Bildungsangebot
14 Schulwege	Schulwege	Schulwege
15 Betreuungsangebot	Betreuungsangebot	Betreuungsangebot

*Was ist wichtig für einen Umzugsentscheid? In der Stadt und der Agglomeration sind es ÖV und Dienstleistungen.*

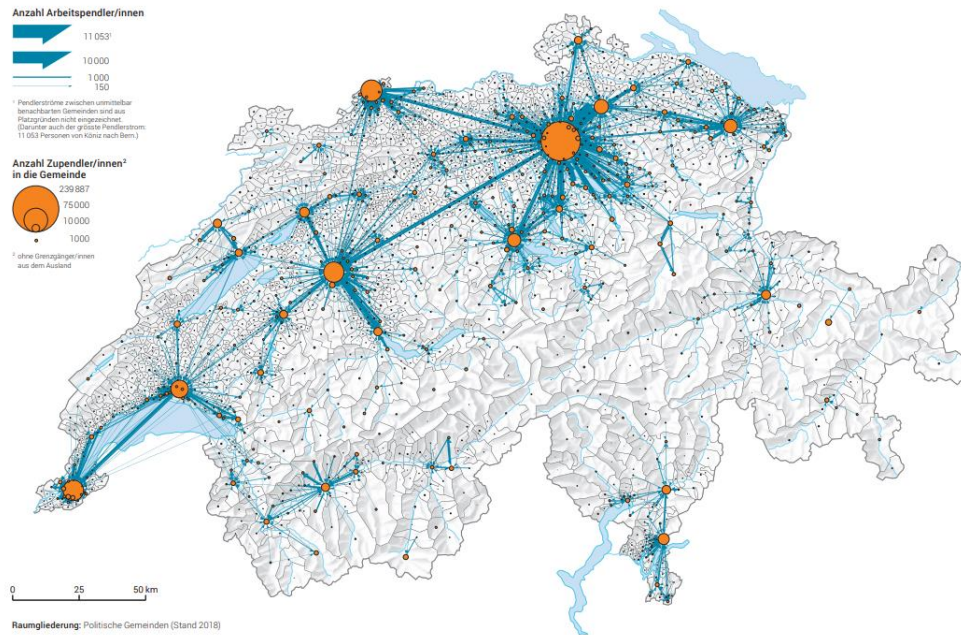
Quelle: Schweizer Gemeinde (1/2015)



- Grosszentrum
- Klein- und Mittelzentrum
- Agglomerationsgemeinde eines Grosszentrums
- Agglomerationsgemeinde eines Mittelzentrums
- Äussere Agglomerationsgemeinde
- Periphere Gemeinde

Quelle: EBP 2023

Wichtigste Pendlerströme zwischen den Gemeinden, 2018

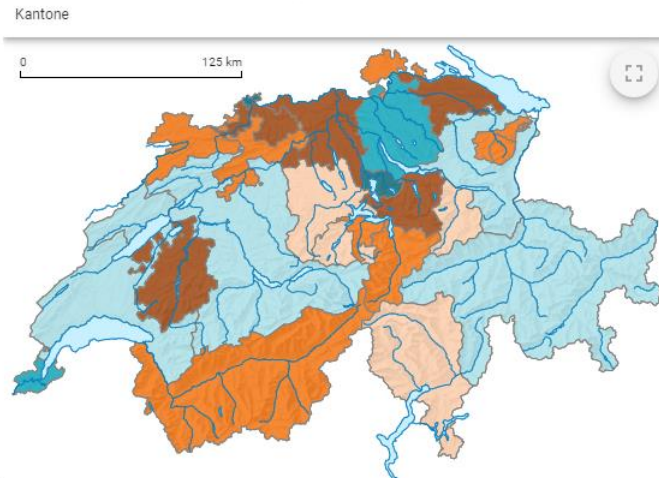


Schweizerische Eidgenossenschaft  
Confédération suisse  
Confederazione Svizzera  
Confederaziun svizra

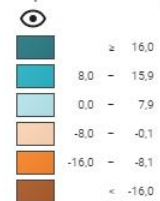
Eidgenössisches Departement des Innern EDI  
Département fédéral de l'intérieur DFI  
Bundesamt für Statistik BFS  
Office fédéral de la statistique OFS

Quelle: BFS - Regimentskennung aus ANR, STAFSP und STA12SP  
© BFS, Themenfeld: Gesundheit/2021 / 14005-0001/11-e-gulp-2021-4

Relativer Pendlersaldo der Kantone, 2022



Zupendler minus Wegpendler, in % der im Kanton wohnhaften Arbeitspendler/-innen\*



Quelle(n): BFS - Pendlermobilität (PEND), Strukturerhebung (SE)



# Hedonische Immobilienbewertung

## Merkmale der Liegenschaft

- Alter
- Grundstücksfläche
- Rauminhalt resp. Wohnfläche
- Eigentümeranteil (nur Stockwerkeigentum)
- Anzahl Zimmer
- Anzahl Nasszellen
- Zustand der Bausubstanz  
(neu/saniert/gut unterhalten/sanierungsbedürftig)
- Waschküche
- Isolierverglasung
- Einzel-/Doppelgarage
- Tiefgarage
- Bodenheizung
- Moderne Küche/Bad
- Swimmingpool/Sauna
- Bauweise (massiv/nicht massiv)
- Lage innerhalb des Gebäudes
- Minergiestandard

## Merkmale der Lage

### Makrolage

- Zugehörigkeit zu einer Region
- Zugehörigkeit zu einer Gemeinde
- Steuerkraft und Steuersatz der Gemeinde
- Fahrzeit nach Zürich (Privatverkehr)
- Fahrzeit nach Winterthur (Privatverkehr)

### Mikrolage

- Hangneigung, Exposition des Hanges (Besonnung des Grundstücks)
- Aussicht und Seesicht
- Bauliche Dichte (Ausnützungsziffer, Baumassziffer)
- Sozioökonomische Zusammensetzung der Nachbarschaft
- Entfernung zur nächsten Hochspannungsleitung
- Entfernung zur nächsten Bahnlinie
- Entfernung zum nächsten Einkaufszentrum
- Entfernung zum nächsten Erholungsgebiet
- Entfernung zur nächsten S-Bahn-Haltestelle
- Entfernung zur nächsten Schule
- Entfernung zum nächsten Kindergarten
- Lärmbelastung
- Belastung durch Schadstoffe (NOX)

Mar. 29, 1976

# THE NEW YORKER

Price 75 cents

EBP



---

# Standortwahl von Unternehmen

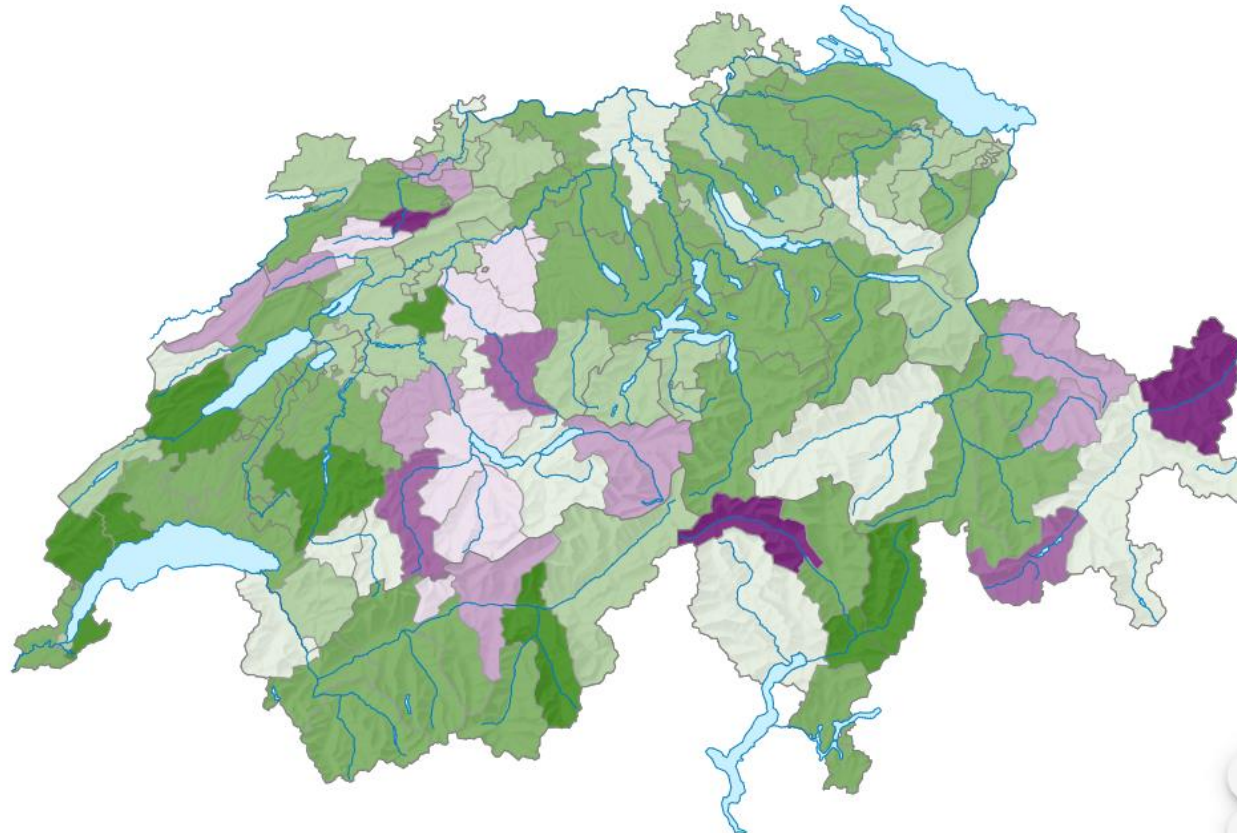


# Standortwettbewerb

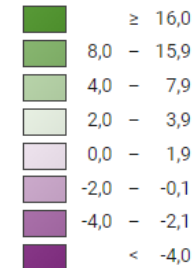
---

*Standortwettbewerb als Wettlauf von Standorten um mobile Produktionsfaktoren“*

- **Konkurrenz um Sachkapital, um produktive Investitionen privater Unternehmen**
- Konkurrenz um qualifizierte Arbeitskräfte
- Konkurrenz um erwünschte öffentliche Investitionen (z.B. Hochschulen, Infrastruktur)
- Konkurrenz um intakte Umwelt, um Verschonung von unerwünschten öffentlichen Investitionen (z.B. Kehrlichtverbrennung, Endlagerstätten)
- Konkurrenz um Aufmerksamkeit und Image



Veränderung der Vollzeitäquivalente\*, in %



Schweiz: 8,6

\* 1., 2. und 3. Sektor

Stand der Daten: 25.08.2022

# Standortentscheid Google

---

- Google hat im Dezember 2003 angekündigt, im Rahmen ihrer Expansionsstrategie ein zweites Forschungszentrum zur Softwareentwicklung ausserhalb der USA zu eröffnen. Das erste Zentrum befindet sich in Bangalore.
- Zürich hat sich im Wettbewerb mit London, Amsterdam und München durchgesetzt. Der Standort des Forschungszentrums ist Zürich. Der Betrieb wurde im Frühjahr 2004 gestartet.

Welche Gründe könnten für diese Entscheidung verantwortlich gewesen sein?

2007

17. Januar 2007, 10:56, NZZ Online

## Google baut Standort Zürich aus

### 1600 Arbeitsplätze auf dem Hürlimann-Areal geplant

Der Internet-Suchdienst Google baut seinen Schweizer Standort aus. Auf dem Hürlimann-Areal will das Unternehmen 1600 Arbeitsplätze einrichten. Damit wird Zürich zum grössten Google-Standort ausserhalb der USA.



Das Gebäude DL3 auf dem Hürlimann-Areal. (Bild pd)

#### Mehr zum Thema

[Google Zürich: Besuch bei der Suchmaschine](#)

[Endoxon: Google setzt auf Schweizer Know-how](#)

[Informations-Website: Hürlimann-Areal](#)

2011

## Google boomt – Standort Zürich wird stark ausgebaut

Mittwoch, 9. März 2011, 15:38 Uhr

Google wächst und wächst. Auch nach dem Ausbau ist der bisherige Sitz in Zürich bald zu klein. Deshalb hat die Suchmaschinen-Betreiberin auf dem selben Areal ein weiteres Gebäude für 300 Mitarbeiter gemietet.



In Zürich verdoppelte sich die Mitarbeiter-Anzahl von Google in den vergangenen drei Jahren. *reuters*

2013

Ausbau

30. Mai 2013 11:20; Akt: 30.05.2013 17:30

## Google schafft in Zürich 300 neue Jobs

*Der Suchmaschinenkonzern Google expandiert in Zürich. Der IT-Gigant hat auf dem Hurlimann-Areal ein neues Gebäude eröffnet. Dank 300 neuen Jobs zählt Google zu den 50 grössten Arbeitgebern der Stadt.*



Das Google-Entwicklungszentrum in Zürich.

2014



Ein attraktiver Standort: Gebäudekomplexe an der Europaallee beim Zürcher Hauptbahnhof. Foto: Nicola Piraro

## Google baut seinen Standort in Zürich aus

Der Internetkonzern mietet an der Europaallee 50 000 Quadratmeter Bürofläche. Mit dem Ausbau sollen auch neue Jobs entstehen.

2015

Umzug

## Rutschbahn oder Fondue-Stübli für neuen Google-Sitz

Der Grossumzug von Google in der Stadt Zürich verzögert sich. Da bleibt Zeit, Einrichtungsideen zu entwickeln.

VON MAREN MEYER – **20.10.2015**



2017

Zweiter Google-Standort

## «Zürich war die beste Idee, die wir je hatten»

von Nino Maspoli / 17.1.2017, 14:43 Uhr

Keine verspielten Büros und keine Rutschbahnen, dafür zahlreiche neue Arbeitsplätze. Bis 2021 will das Technologieunternehmen seinen Personalbestand auf 5000 Mitarbeiter aufstocken.

## Standort Zürich soll die Zukunft von Google prägen

**Eröffnung** Der Techgigant Google eröffnet in Zürich neue Büros, wo dereinst 5000 Mitarbeitende Platz finden sollen. Die Ziele von Googles Auslandshauptstadt sind ambitioniert, Experten würdigen die Erfolgsstory.

VON MATHIAS OHANIAN UND KAREN MERKEL 17.01.2017



1 | 34 Google plant auszubauen: Ein Mann läuft in das Google Gebäude in Zürich... (Archiv) Bild: Ennio Leanza/Keystone (34 Bilder)



2018

Der grösste Standort ausserhalb der USA

# Die Zürcher Google-Saga

🕒 13:55 Uhr  
28.08.2018

🔄 00:51 Uhr  
05.10.2018



Als 2004 zwei Google-Mitarbeiter in Zürich angestellt wurden, hätte keiner gedacht, dass hier mal ein Standort für 5000 Mitarbeiter entstehen würde.

Digital · Schweiz · Wegen dieses Schweizer ist Zürich heute der grösste Google-Standort ausserhalb der USA



Urs Hölzle bei der Eröffnung der neuen Google-Büros in der Zürcher Sihlpost Anfang 2017.

bild: keystone

## Wegen dieses Schweizer ist Zürich heute der grösste Google-Standort ausserhalb der USA



2019

20.01.2020, 04:22 Uhr

**15 Jahre in der Schweiz**

# So sieht der neue Google-Hauptsitz in Zürich aus

2004 startete Google in Zürich mit zwei Mitarbeitern. Unterdessen sind es knapp 4000 geworden. Die Firma musste ihren Standort laufend erweitern. Zum 15. Geburtstag eröffnete der Tech-Gigant seinen neuen Europa-Hauptsitz in der Europaallee in Zürich.

Google Schweiz

## Viertes Gebäude am Bahnhof Zürich eröffnet

Ein Restaurant, Fitnesscenter, eine Rolltreppe und ein grosses Auditorium: Der Suchmaschinen-Gigant hat zum 15. Geburtstag in der Schweiz weitere Büros in Betrieb genommen. Die Bilder.



Zeitgleich mit dem 15-jährigen Bestehen von Google Schweiz eröffnet das Unternehmen offiziell ein weiteres Büro in Zürich. Die neuen Räumlichkeiten direkt am Hauptbahnhof dienen als Schweizer Hauptsitz. (Bilder: Google)

2021

## Noch ein Google-Standort in Zürich



(Quelle: Swiss Prime Site)

**2. Juni 2021 - Swisscom zieht bald aus, Google kommt 2023: Vorher soll das Gebäude an der Zürcher Müllerstrasse umfassend saniert werden.**

Der Internetkonzern expandiert weiter an seinem wichtigsten Standort ausserhalb der USA: Er hat ein 15'000 Quadratmeter grosses Gebäude gemietet.

Veröffentlicht am 01.06.2021 - 08:14 Uhr

**B**ereits jetzt ist Zürich für Google der wichtigste Standort ausserhalb der USA - und der US-Internetkonzern will in der Limmatstadt weiter wachsen: Er hat sich eine neue Liegenschaft gemietet. Das Gebäude mit 15'000 Quadratmeter Fläche an der Müllerstrasse 16/20 steht in in der Nähe des Stauffachers und des Zürcher Hauptbahnhofs.

Dort am HB in der Sihlpost und an der Europaallee befindet sich ein anderer wichtiger Zürcher Standort für den US-Konzern. Ein weiterer Teil der «Zoogler», wie sich die Zürcher Mitarbeitenden nennen, arbeitet am früheren Zürcher Hauptsitz auf dem Hürlimann-Areal. Zudem wird Google laut dem «Tages-Anzeiger» nächstes Jahr auch am General-Guisan-Quai ein Gebäude beziehen [☑](#). Dies hat der Internetkonzern allerdings noch nicht bestätigt.

2022

# Google zeigt seinen neuen Campus in Zürich – und verspricht, noch «grüner» zu werden



© 27.06.2022, 17:26 © 28.06.2022, 09:11

Die Zahl der Google-Mitarbeitenden in Zürich ist auf rund 5000 gestiegen. Am Montag eröffnete der amerikanische Techkonzern an der Europaallee beim Hauptbahnhof seinen zweiten Campus in der Stadt.

## Ausbau des Schweizer Standorts

# So entwickelt Google in Zürich Youtube weiter

Google hat an der Europaallee in Zürich ein weiteres Büro eröffnet. In Zürich befindet sich zudem der grösste Entwicklungsstandort für Youtube ausserhalb des Silicon Valley.

Pascal Lago

Dienstag, 28.06.2022, 15:07 Uhr

Ist Google mitverantwortlich für den Fachkräftemangel? Nein, im Gegenteil, meint Urs Hölzle, Chefingenieur von Google Global und einflussreichster Schweizer bei Google. «Wenn Sie sich die letzten 17 Jahre anschauen, seit wir hier sind, gibt es in Zürich viel mehr technische Fachkräfte als vorher», sagt er. «Und wir sind auch durchaus stolz, dass wir da mitgeholfen haben. Es gibt in Zürich etwa 60 Start-ups, die von Google gegründet wurden. Wir sind ganz stark ein Treiber des Zürcher Wachstums.»

2023

## Google spart auch beim geplanten Büroausbau in Zürich

Von Philipp Anz, 22. Februar 2023 um 11:49

CHANNEL ARBEITSMARKT GOOGLE SCHWEIZ



Das Hürlimann-Areal in Zürich-Enge. Foto: Patrick Federi / Unsplash

Bei Google Schweiz stehen nicht nur Massenentlassungen an. Der Konzern stoppt offenbar auch Pläne für zusätzliche Büros.

Zürich ist der grösste Entwicklungsstandort von Google ausserhalb der USA, 5000 Mitarbeitende arbeiten hier. Auch sie werden von Entlassungen betroffen sein. Wie viele eine Kündigung erhalten, ist zur Zeit noch nicht klar. Vergangene Woche reagierten "Zoogler" mit einem Protest-Walkout auf die Unsicherheit.

2024

Nächste Kündigungswelle rollt an

# Bei Google Schweiz läuft eine Massenentlassung

Ist die Liebesgeschichte zwischen Google und Zürich vorbei? Erneut kommt es zu einem grösseren Arbeitsplatzabbau. Die Gründe dafür sind divers. Interessant: Der Google-Jobabbau in der Schweiz ist grösser als in anderen Ländern.

Publiziert: 29.01.2024 um 11:54 Uhr | Aktualisiert: 29.01.2024 um 22:16 Uhr

**Ab** Leere Gebäude in Zürich

## Google mietet teure Büros und zieht nicht ein

Zwei frisch renovierte, zentral gelegene Edelhäuser stehen ungenutzt da. Die Verträge laufen noch mehrere Jahre weiter und dürften Google Millionen kosten.



Beat Metzler

Publiziert: 29.01.2024, 16:55



# Profitiert Zürich vom IT-Boom?

Streitgespräch zur «Googlisierung» der Stadt Die internationalen Konzerne seien ein Glücksfall für Zürich, sagt Standortvermarkter Balz Hösly. Falsch, entgegnet SP-Nationalrätin Jacqueline Badran, es gebe viele Verlierer

*Was Zürich für die grossen Firmen attraktiv macht, ist, dass es hier eine relativ hohe Dichte an gescheiterten Leuten gibt.*

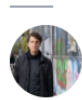
Dorian Selz, Squirro

METAVVERSE

Publiziert 14. Dezember 2021,

## Facebook will in Zürich die virtuelle Welt weiterentwickeln

**Bis Ende 2022 will Meta in Zürich 150 Stellen schaffen. Arbeiten werden die neuen Mitarbeitenden vor allem im Bereich der virtuellen Realität.**



Von [Steffen Kolberg](#)  
REDAKTOR



7. November 2021 um 09:00

#politik

## Big Tech in Zürich: Kommt das Silicon Limmattal?

Die grossen IT-Firmen sind schon lange in Zürich. Doch die neuesten Expansionspläne von Google und Facebook sowie der Zuzug von Zalando lösen Hoffnungen und Ängste aus. Die Stadt könnte sich zu einem zweiten Silicon Valley entwickeln. Fest steht: Der Mangel an IT-Fachkräften ist gewaltig. Kleine und mittlere Unternehmen können mit den Löhnen der Grossen nicht mithalten, haben dafür aber andere Vorteile.

[Big Tech in Zürich: Kommt das Silicon Limmattal? - Tsüri.ch #MirSindTsüri \(tsri.ch\)](#)

## Fünf Fakten zu Google in Zürich

Der IT-Konzern ist in Zürich stark gewachsen. Er ist dabei etwas «zürcherischer» geworden, prägt seinerseits aber auch die Stadt und die hiesige Startup-Szene immer stärker mit.

André Müller  
10.10.2017, 09:57 Uhr



### «Erfolg macht teuer.»

Je nach Betrachtungsweise schneidet der Kanton Zürich beim Standortfaktor **Kostenumfeld** unterschiedlich ab. Weil der Kanton seit vielen Jahren ein prosperierender Wirtschaftsstandort ist und eine hohe Standortqualität aufweist, sind sowohl die Preise als auch die Löhne hoch. Nirgends sind die Arbeitskosten pro geleistete Arbeitsstunde höher. Während die hohen Arbeitskosten aus Sicht der Unternehmen ein Nachteil sind, sind die hohen Löhne für die Arbeitnehmenden positiv. Der Kanton Zürich ist auch dank dem hohen Lohnniveau ein attraktiver Wohnort, zumal der Standort auch bei der Kaufkraft und der Lebensqualität gut abschneidet. Insofern ist das hohe Kostenumfeld auch Ausdruck des Zürcher Erfolgs.

#### Arbeitsmarkt und Humankapital

- + Erwerbsquote
- + Weiterbildungsquote
- Rekrutierungsschwierigkeiten

#### Kostenumfeld

- + Elektrizitätspreise
- Arbeitskosten

#### Bildung

#### Infrastruktur

- + Erreichbarkeit
- + Breitbandanschlüsse
- E-Government

#### Forschung und Innovation

- + Patente
- + Forschungsausgaben
- Innovationskooperation

#### Wirtschaftsleistung

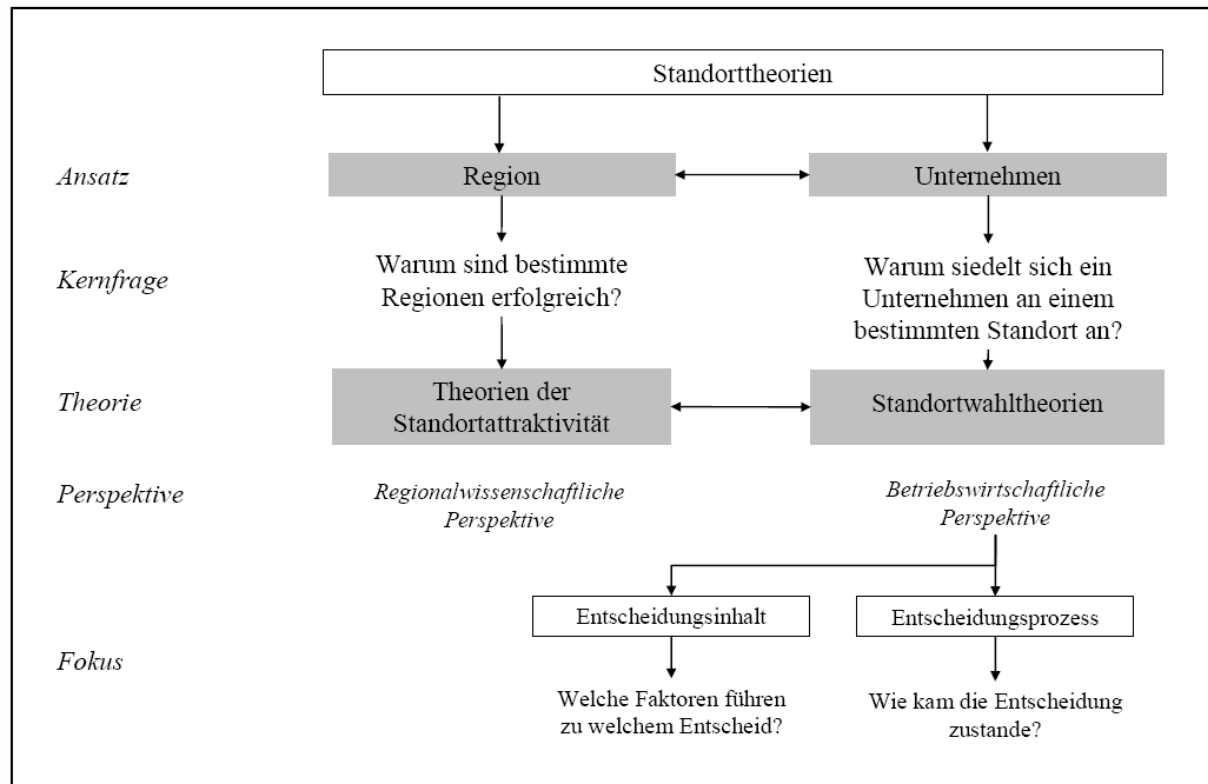
#### Steuern und Regulierung

- + Unternehmensregulierung
- + Rechtsstaatlichkeit
- Arbeitsmarktregulierung

#### Lebensqualität

- Führend
- Gut mit punktuelltem Verbesserungsbedarf
- Durchgezogen

# Entwicklungslinien der Standorttheorie



Quelle: Scherer, Derungs (2008)

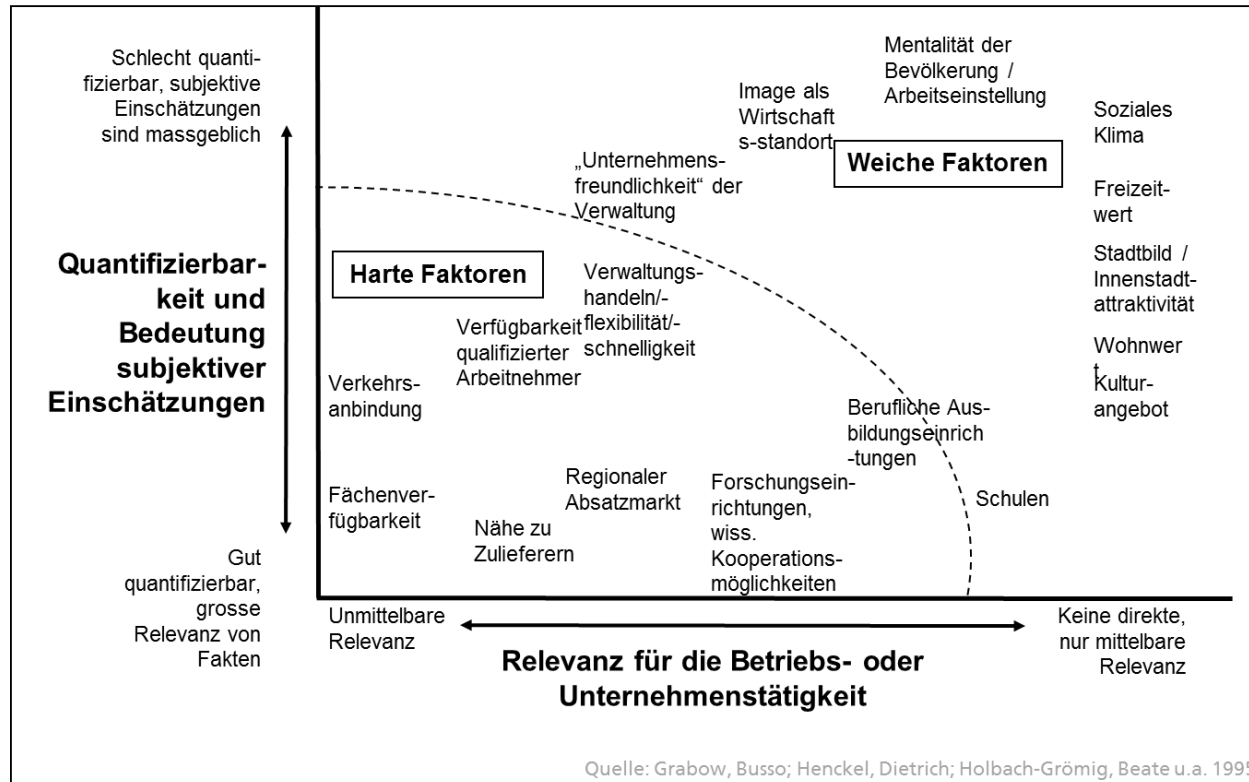
# Systematisierung von Standortfaktoren

---

- Betriebsinterne (Leistungserstellung und Leistungsverwertung) und betriebsexterne Faktoren (Agglomerationsfaktoren, Infrastruktur)
- Generelle (allgemeingültige) und spezielle (unternehmensspezifische) Faktoren
- Push- und Pull-Faktoren
- Harte (objektive, monetär messbare) und weiche (subjektive, qualitative) Faktoren



# Harte und weiche Standortfaktoren



# Traditionelle Standortfaktor-Untersuchungen

---

Grundsätzliche Kritik an einer statischen Betrachtung von Wettbewerbsfaktoren

- Fehlende Interaktion zwischen den einzelnen Faktoren
- Fehlende Zusammenhänge im Unternehmen
- Fehlende Beeinflussbarkeit der Standortfaktoren
- Fehlende Interaktionen im Raum

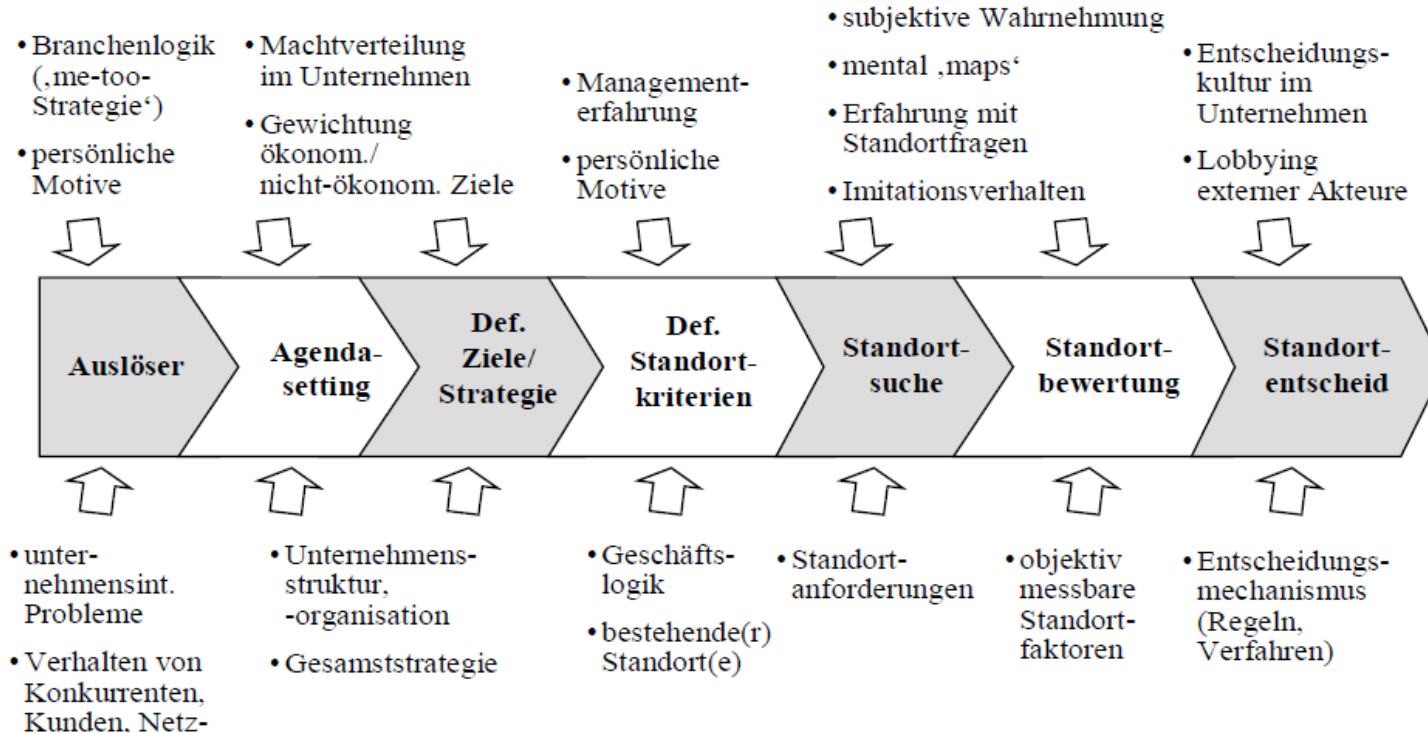
# Regionale Wettbewerbsfähigkeit

---

Vier grundsätzliche Veränderungen im Grundverständnis regionaler Entwicklung

- von exogenen zu endogenen Entwicklungsansätzen
- von Standort- zu Entwicklungsansätzen
- von faktororientierten zu akteursorientierten Ansätzen
- von Sachkapital zu Humankapital und Innovation

# Standortwahlprozess



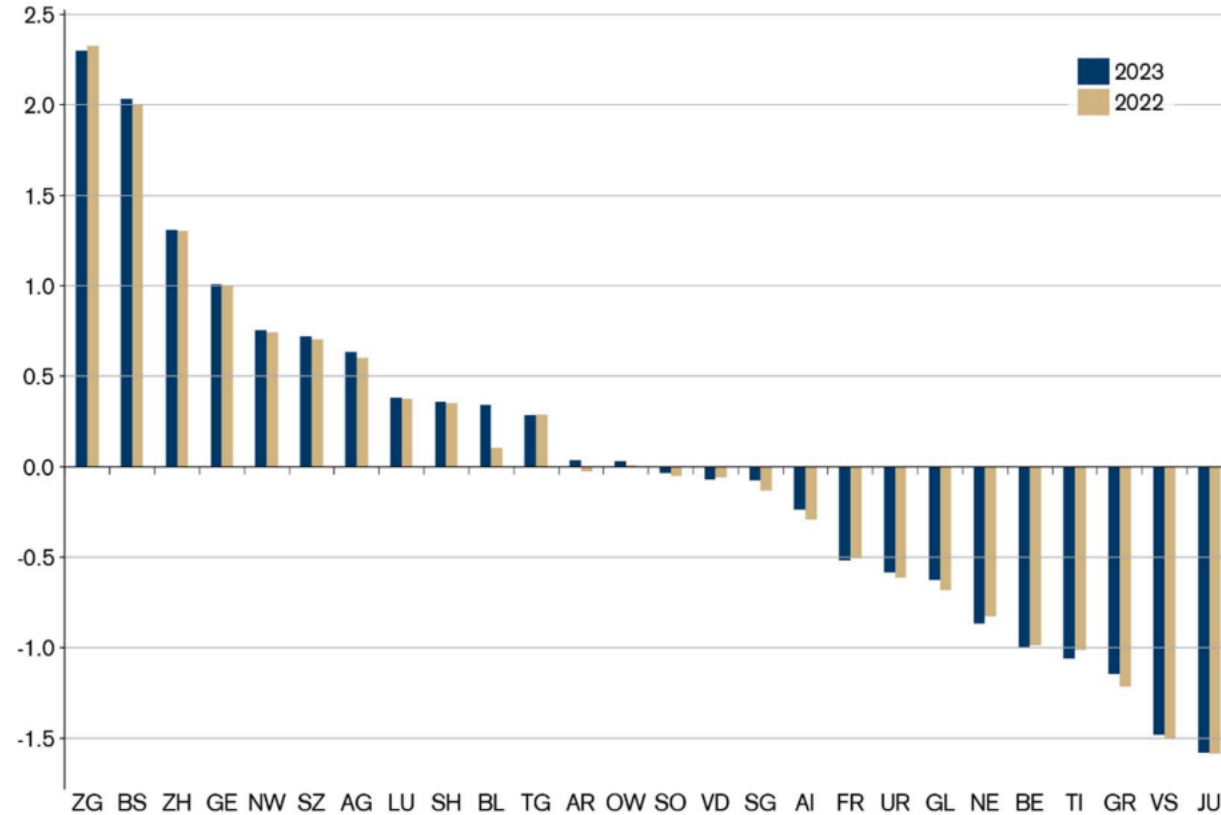
# Regionale Wettbewerbsfähigkeit

---

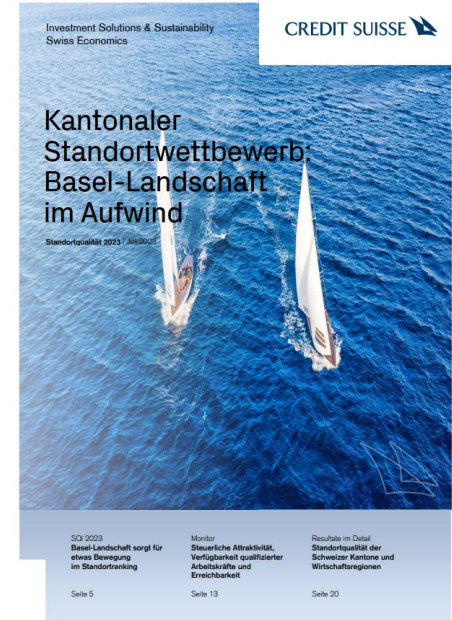
- «Fähigkeit von Regionen, unter Bedingungen des internationalen Wettbewerbes den Produktionsfaktoren dauerhaft ein relativ hohes Einkommens- und Beschäftigungsniveau zu sichern»
- «Regionale Wettbewerbsfähigkeit beschreibt die Fähigkeit einer Region, auch in Zukunft ein Wachstum des Bruttoregionalprodukts zu realisieren»
- Regionale Wettbewerbsfähigkeit ergibt sich
  - aus der aggregierten Wettbewerbsfähigkeit der Unternehmen
  - Zusatzeffekte aufgrund von Distanz und Nähe
  - Einbindung in eine funktional-räumliche Arbeitsteilung
- Regionale Wettbewerbsfähigkeit (endogene Perspektive) und Standortattraktivität (exogene Perspektive) kann nur in einem dualen Ansatz erfasst und beurteilt werden

# Standortqualität der Schweizer Kantone

Standortqualitätsindikator (SQI), synthetischer Index, Schweizer Mittel = 0



Quelle: Credit Suisse



Quelle: Credit Suisse (2023)

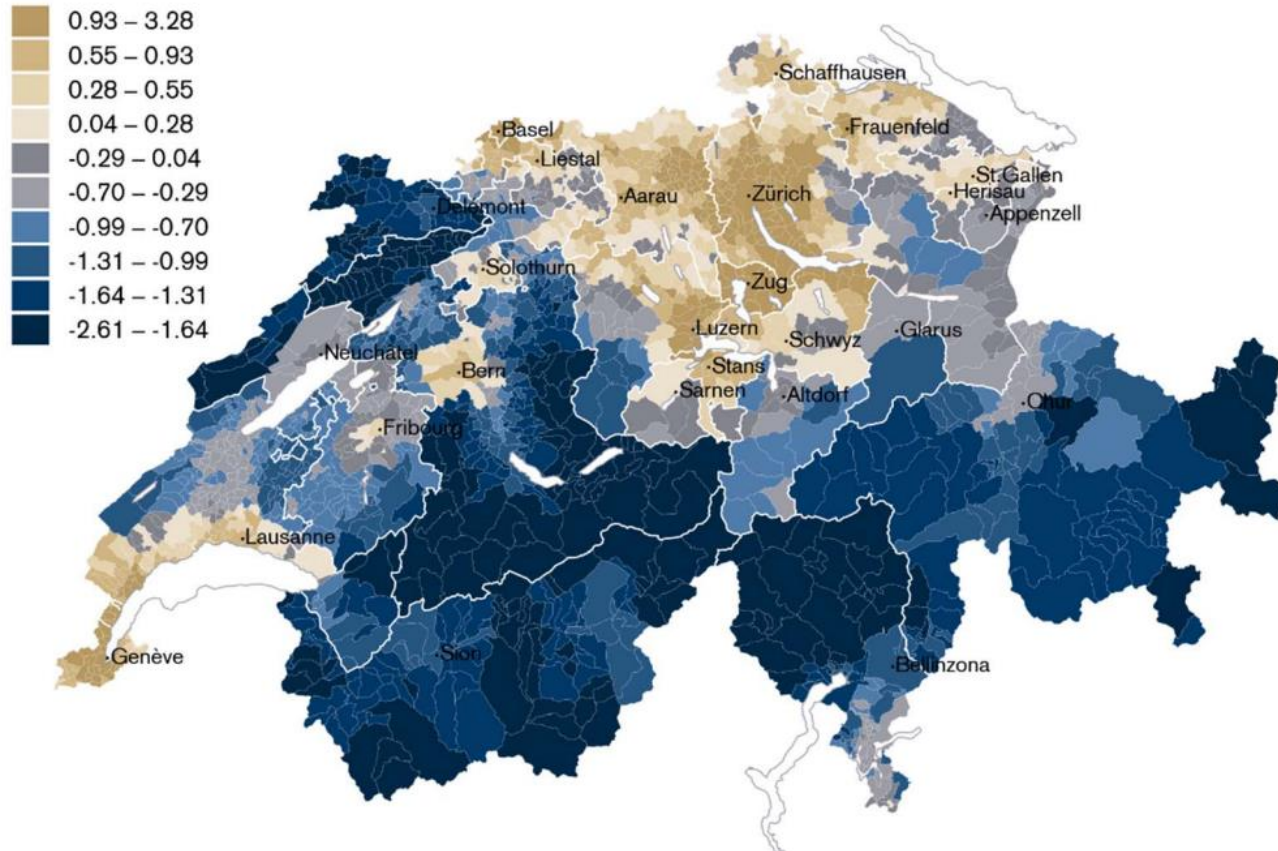
# Sieben Faktoren zur Messung der Standortqualität

<b>Steuerbelastung der juristischen Personen</b>	Die Gewinn- und Kapitalbelastung ist für Unternehmen direkt erfolgsrelevant.
<b>Steuerbelastung der natürlichen Personen</b>	Eine tiefe steuerliche Belastung von Einkommen und Vermögen erleichtert den Zuzug von qualifizierten Arbeitskräften.
<b>Verfügbarkeit von Fachkräften</b>	Produktionsnahe oder kaufmännische Unternehmen sind auf Arbeitskräfte mit Berufsausbildung angewiesen.
<b>Verfügbarkeit von Hochqualifizierten</b>	In wissensintensiven Wirtschaftsbereichen sind hochqualifizierte Mitarbeiter der zentrale Produktionsfaktor.
<b>Erreichbarkeit der Bevölkerung</b>	Je grösser das Einzugsgebiet und je effizienter die Infrastrukturen, desto grösser die Nähe zu Endkunden und Arbeitskräften.
<b>Erreichbarkeit der Beschäftigten</b>	Nähe zu anderen Unternehmen vereinfacht die firmenübergreifende Zusammenarbeit, die Arbeitsteilung und den Handel von Firma zu Firma.
<b>Erreichbarkeit von Flughäfen</b>	Ein zentraler Standortfaktor für international tätige Unternehmen.

Quelle:  
Credit Suisse (2016)

# Standortqualität der Schweizer Gemeinden

Standortqualitätsindikator (SQI), 2023, synthetischer Index, Schweizer Mittel = 0



Quelle: Credit Suisse (2023)