



Erholungsleistung an Fließgewässern in Zürich

Bachelorarbeit Schlusspräsentation

Benedikt Sutter

02.06.2017

Inhalt

- Ausgangslage
- Forschungsfragen
- Fragebogen
- Resultate und Diskussion
- Schlussfolgerungen
- Kritische Bewertung der Arbeit

Ausgangslage

- Gantenbein 2016:
 - Erholungspotenzial quantifizieren
 - Expertenbasiertes Modell
 - 4 Indikatoren mit verschiedenen Kriterien
- Pozzi 2017 / Rabe 2017:
 - Überprüfung mit elektronischem Fragebogen
- Es fehlt: Überprüfung mit Erholungssuchenden vor Ort
-> Einbau der Daten in Gewässerraumplattform

Forschungsfragen

- **Wie bewerten vor Ort befragte Personen die Erholungsleistung von Fließgewässern am jeweiligen Standort?**
- **Stimmt diese Bewertung mit den Ergebnissen des Modells von Gantenbein überein?**

Fragebogen - Aufbau

- Einleitung
- **Teil 1:** Fragen zum Gewässer im Umkreis von 25 Metern um Ihren Standort
- **Teil 2:** Allgemeine Fragen zur Erholung an Gewässern
- **Teil 3:** Vergleich mit den angrenzenden Gewässerabschnitten

Teil 1: Fragen zum Gewässer im Umkreis von 25 Metern um Ihren Standort

1. Wie gut können Sie sich an diesem Gewässerabschnitt erholen?

sehr schlecht

sehr gut

2. Was gefällt Ihnen hier besonders? (mehrere Antworten möglich)

3. Was gefällt Ihnen hier gar nicht? (mehrere Antworten möglich)

Teil 2: Allgemeine Fragen zur Erholung an Gewässern

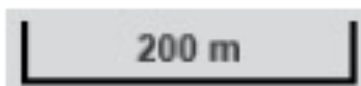
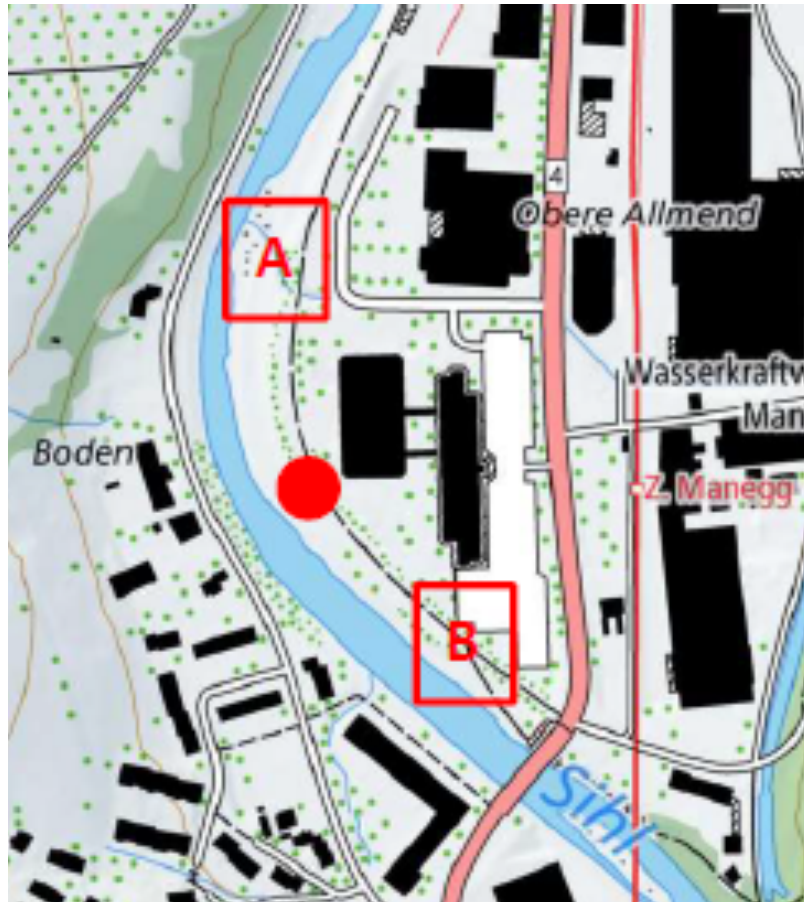
4. Wie wichtig sind Ihnen die folgenden Kriterien für Ihre Erholung an einem Gewässer?


	nicht wichtig					sehr wichtig	
kurze Distanz zum Parkplatz	<input type="radio"/>	<input type="radio"/>	<input type="radio"/>	<input type="radio"/>	<input type="radio"/>	<input type="radio"/>	<input type="radio"/>
kurze Distanz zur nächsten ÖV-Haltestelle	<input type="radio"/>	<input type="radio"/>	<input type="radio"/>	<input type="radio"/>	<input type="radio"/>	<input type="radio"/>	<input type="radio"/>
flaches Ufer	<input type="radio"/>	<input type="radio"/>	<input type="radio"/>	<input type="radio"/>	<input type="radio"/>	<input type="radio"/>	<input type="radio"/>
Natürlichkeit des Gewässers	<input type="radio"/>	<input type="radio"/>	<input type="radio"/>	<input type="radio"/>	<input type="radio"/>	<input type="radio"/>	<input type="radio"/>
Gewässer in einem Schutzgebiet	<input type="radio"/>	<input type="radio"/>	<input type="radio"/>	<input type="radio"/>	<input type="radio"/>	<input type="radio"/>	<input type="radio"/>
Verpflegungsmöglichkeiten (z. B. Restaurants)	<input type="radio"/>	<input type="radio"/>	<input type="radio"/>	<input type="radio"/>	<input type="radio"/>	<input type="radio"/>	<input type="radio"/>
Sitzgelegenheiten	<input type="radio"/>	<input type="radio"/>	<input type="radio"/>	<input type="radio"/>	<input type="radio"/>	<input type="radio"/>	<input type="radio"/>
Ruhe	<input type="radio"/>	<input type="radio"/>	<input type="radio"/>	<input type="radio"/>	<input type="radio"/>	<input type="radio"/>	<input type="radio"/>
Fehlen von Geruchsbelästigungen	<input type="radio"/>	<input type="radio"/>	<input type="radio"/>	<input type="radio"/>	<input type="radio"/>	<input type="radio"/>	<input type="radio"/>

Teil 3: Vergleich mit den angrenzenden Gewässerabschnitten

5. Wie gut können Sie sich an den Gewässerabschnitten A und B (siehe Karte / Luftbild) im Vergleich zum Standort, wo wir uns befinden, erholen?

	schlechter als hier	gleich gut wie hier	besser als hier	weiss nicht
bei A ...	<input type="radio"/>	<input type="radio"/>	<input type="radio"/>	<input type="radio"/>
bei B ...	<input type="radio"/>	<input type="radio"/>	<input type="radio"/>	<input type="radio"/>



 Ihr Standort

Befragungen

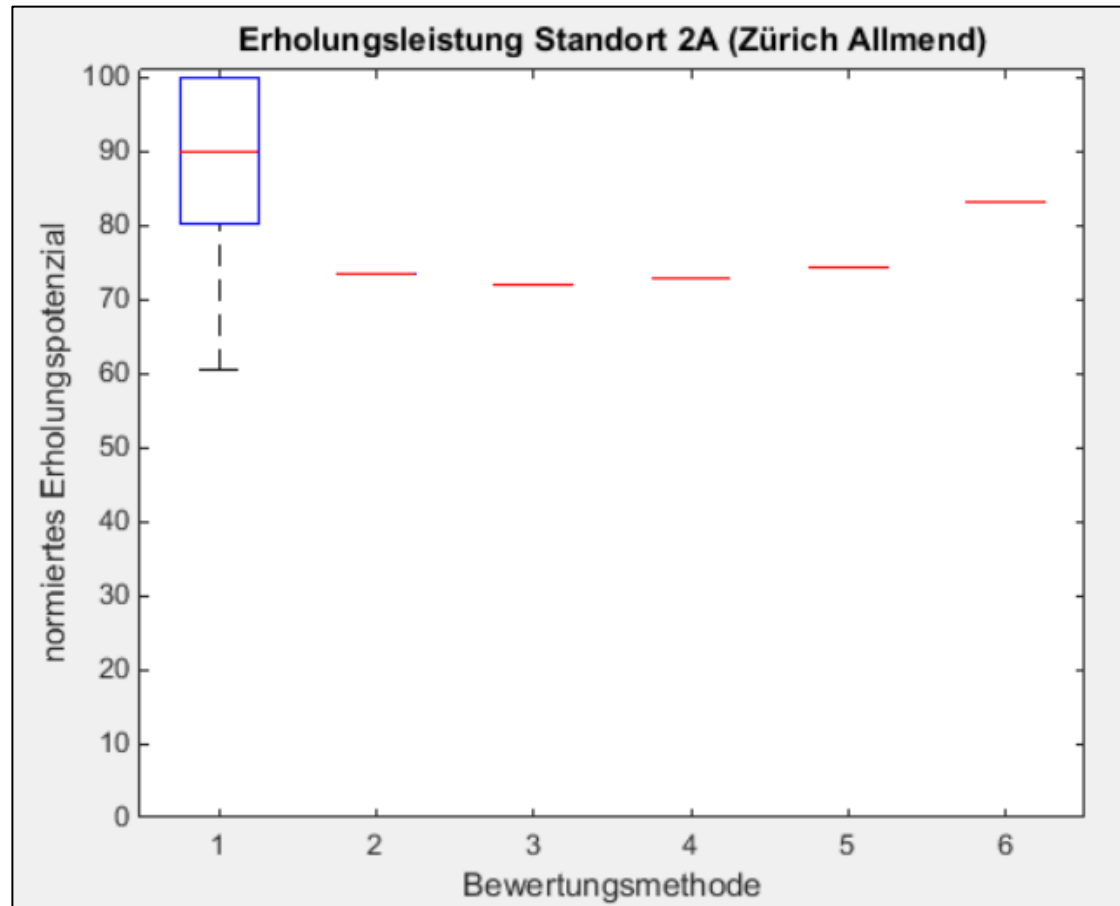
Standort	Anzahl Befragte
1A	30
1B	29
1C	20
1D	24
1E	24
2A	28
2B	30
2C	25
Total	210

Resultate Frage 1



Standort 2A

Resultate Frage 1

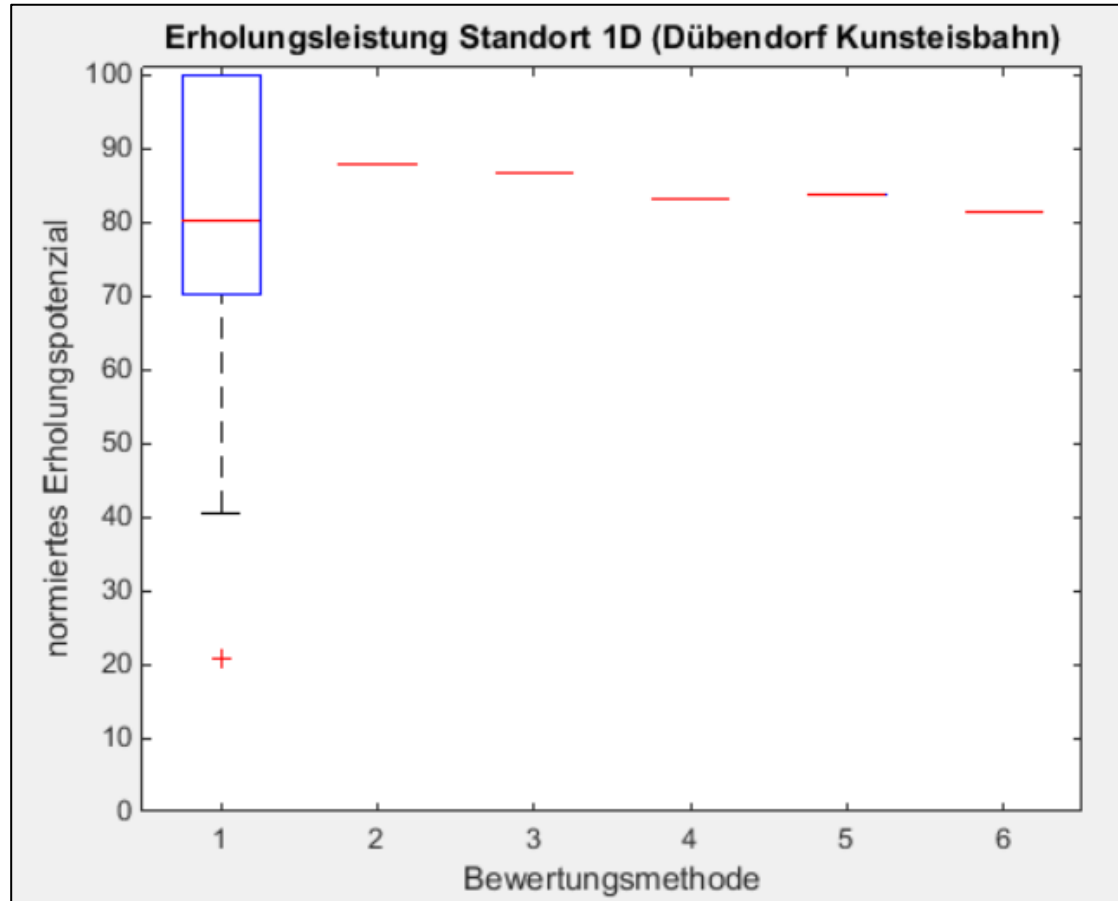


Resultate Frage 1



Standort 1D

Resultate Frage 1



Diskussion Frage 1

- Erholungsleistung wird als gut bis sehr gut eingeschätzt
- Gründe für höhere Bewertung:
 - Unterschied zu Umgebung gross
 - Fluss besser als andere Alternativen
- Grund für tiefere Bewertung:
 - Am Fluss nicht Erholung gesucht

Resultate Fragen 2 und 3



Standort 1A

Resultate Fragen 2 und 3

Positiv	Anzahl	Prozent
Ruhe	11	37%
Natur	10	33%
Fluss	7	23%
Vögel	7	23%

Negativ	Anzahl	Prozent
nichts	13	43%

- Ruhe: 7,94 von 10 Punkten

Resultate Fragen 2 und 3



Standort 1B

Resultate Fragen 2 und 3

Positiv	Anzahl	Prozent
Wasser	14	48%
Natur	12	41%
Wald	6	21%
Weg	6	21%

Negativ	Anzahl	Prozent
Lärm	11	38%
Verkehr	10	34%
Autobahn	7	24%

- Ruhe: 2,17 von 10 Punkten

Diskussion Fragen 2 und 3

- Positiv: Ruhe, Natur, Fließgewässer
- Negativ: oft nichts
- Ausnahmen: Autobahn, ARA
- Modell bildet erwähnte Standorteinflüsse gut ab

Resultate Frage 4

- Gewichtung der Kriterien (Siedlungsgebiet)

Kriterien	Befragung	Modell 2	Online
Distanz Strassennetz	0,17	0,38	0,29
Geländesteigung Ufer	0,40	0,20	0,27
ÖV-Erschliessung	0,43	0,42	0,44
Verpflegungsmöglichkeiten	0,19	0,26	0,18
Infrastruktur	0,40	0,44	0,48
Schutzgebiete	0,41	0,30	0,34
Lärm	0,51	0,70	0,60
Nähe zu ARA	0,49	0,30	0,40

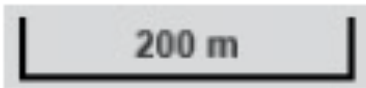
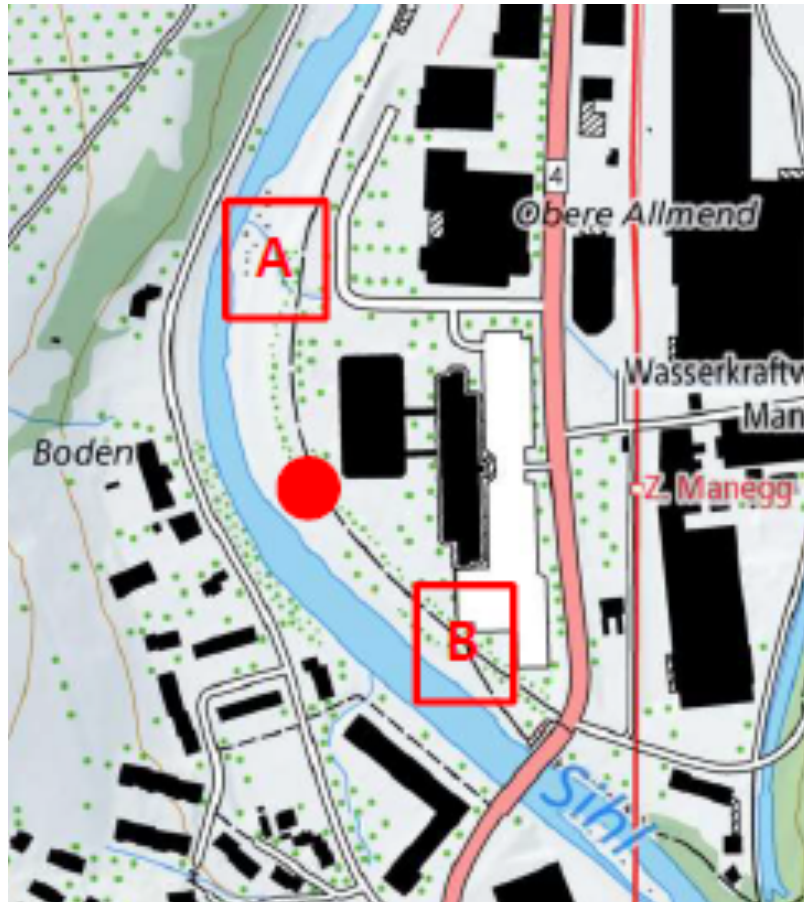
Resultate Frage 4


- Gewichtung der Indikatoren
(Siedlungsgebiet / Nichtsiedlungsgebiet)

Indikator	Befragung	Modell 2	Online
Erreichbarkeit & Zugänglichkeit	0,14 / 0,13	0,30 / 0,14	0,22
Natürlichkeit	0,33 / 0,36	0,12 / 0,37	0,28
Gewässerraumnutzung	0,20 / 0,17	0,40 / 0,16	0,23
Ungestörtheit	0,32 / 0,34	0,18 / 0,33	0,27

Diskussion Frage 4

- Kriterien:
 - Übereinstimmungen und Unterschiede
 - 2 Kriterien nicht exakt wie im Modell abgefragt
- Indikatoren:
 - Nichtsiedlungsgebiet stimmt überein
 - Unterschiede im Siedlungsgebiet
- Unterschiede zwischen Siedlungsgebiet und Nichtsiedlungsgebiet klein



 Ihr Standort

Resultate Frage 5

Standort	Angrenzender Abschnitt	Veränderung gemäss Modellen	Übereinstimmung mit Befragung
1C	A	gleich	25%
1C	B	gleich	45%
2A	A	schlechter	39%
2A	B	schlechter	14%

Diskussion Frage 5

- tiefe Übereinstimmung
- Gründe:
 - angrenzende Abschnitte nicht besucht
 - unklare Formulierung

Schlussfolgerungen

- Modell grösstenteils korrekt
- Anpassungsvorschläge:
 - «Geländesteigung Ufer» stärker gewichten
 - «Lärm» und «Nähe zu ARA» ausgewogener gewichten
 - Trennung in Siedlungsgebiet / Nichtsiedlungsgebiet beibehalten?

Kritische Bewertung der Arbeit

- Stärken:
 - Ziele erfüllt
 - Forschungsfragen beantwortet
 - Methode Fragebogen richtig
 - Zeitplan eingehalten
- Schwächen:
 - 2 Kriterien nicht exakt modelliert
 - Frage 5 funktioniert nicht



Gute Erholung!