

# Räumlich gelebte und erlebte Umwelt des Menschen



Foto: Lea Toma



(Fotos: Lea Toma)

# Charakteristische Umweltgeräusche identifizieren, aufnehmen und wiedergeben

PLUS – Planung von Landschaft und Urbanen Systemen  
Bachelorarbeit Endpräsentation

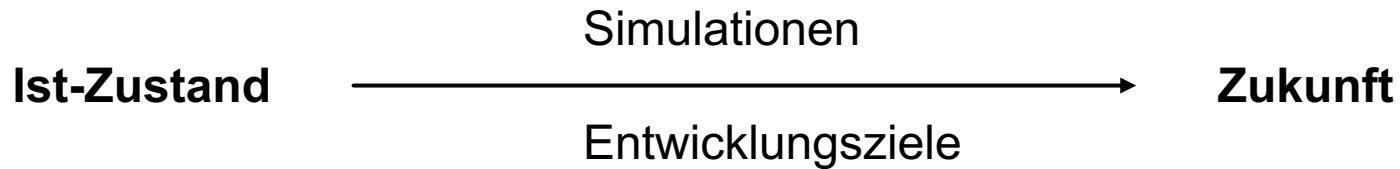
Betreuung: Frau Dr. Ulrike Wissen Hayek und Herr Manuel Sudau, Leitung: Frau Prof. Dr. Adrienne Grêt-Regamey

# Ablauf

- Problembeschrieb und Zielsetzung
- Theoretischer Hintergrund
- Methodik
- Resultate und Diskussion
- Fazit
- Ausblick
  
- Diskussion

# Problembeschrieb und Zielsetzung

- Schnelle Landschaftsentwicklung →  
Landschaftsplanung gefordert

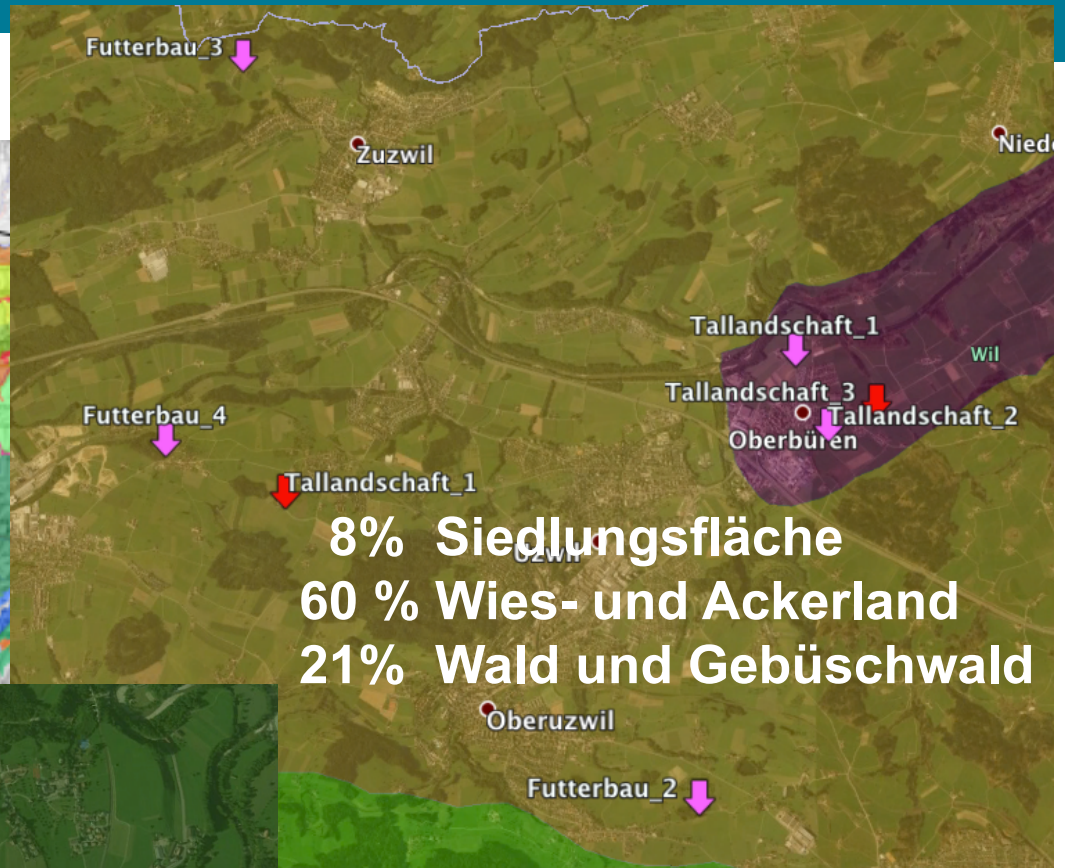
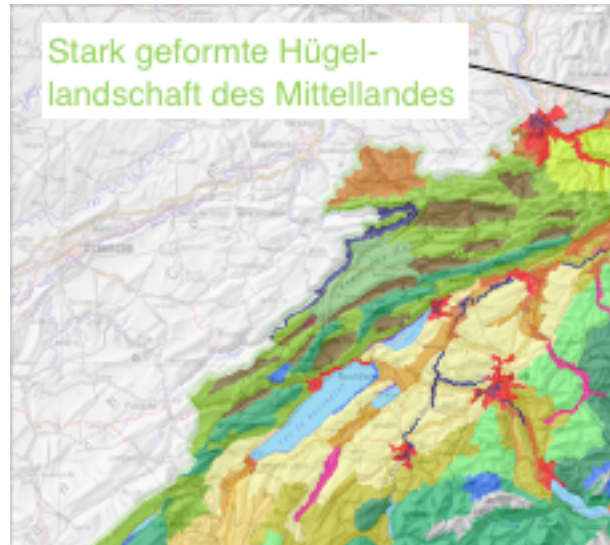


- Verallgemeinert für Landschaftstyp
  - ↳ Charakteristische Umweltgeräusche identifizieren, aufnehmen und wiedergeben

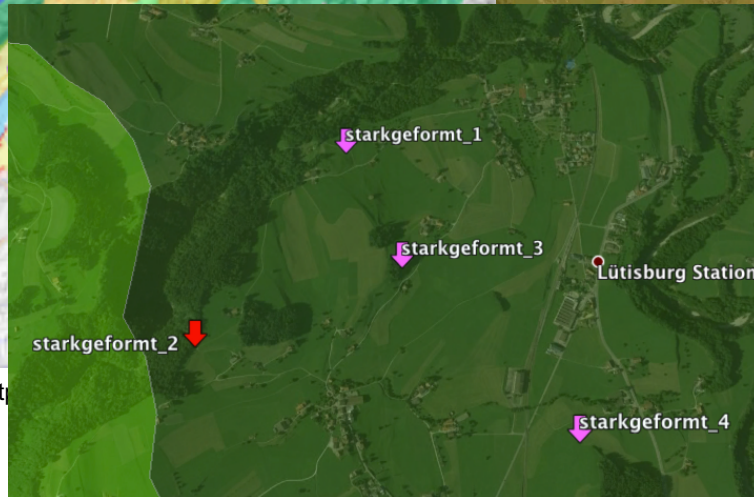


# Landschaftscharakter

- Naturnähe
  - Ursprünglichkeit
  - Vielfalt
  - Eigenart
  - Kultur, Heimat
- } Schönheit



8% Siedlungsfläche  
60% Wies- und Ackerland  
21% Wald und Gebüschwald

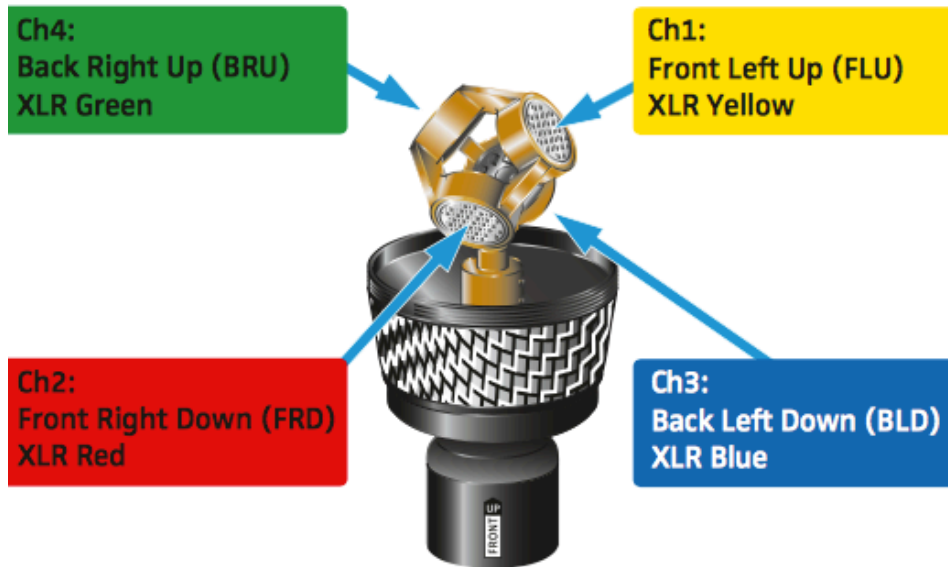


(Quelle: <http://www.ethz.ch>)

<http://www.ethz.ch/grundlagen-und-daten/landschaftstypologie-schweiz.html>)

# Ambisonische Aufnahme

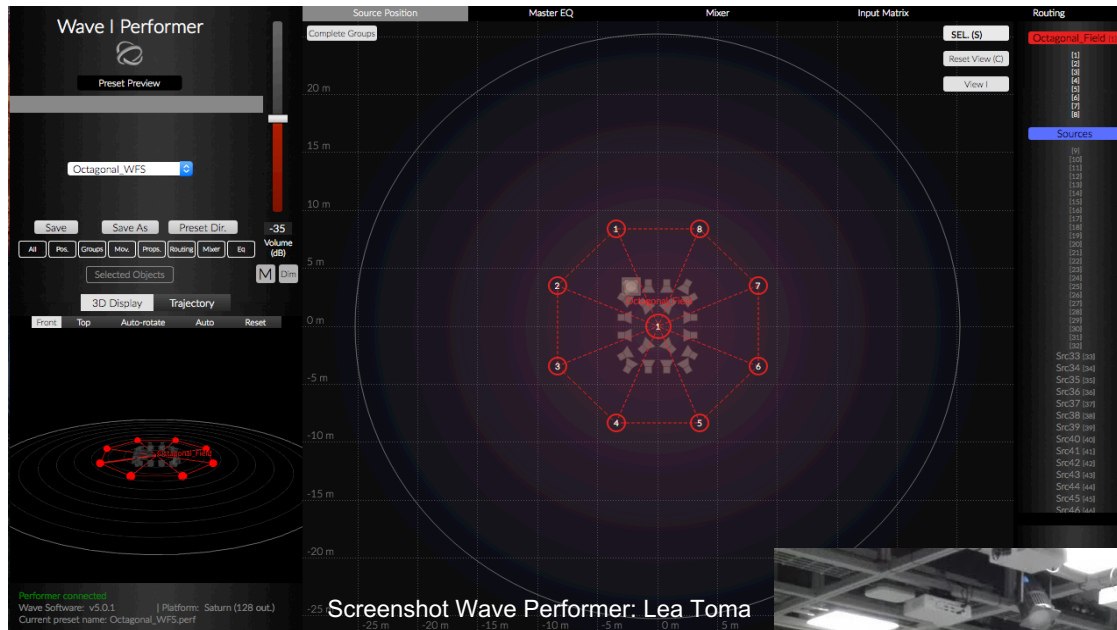
Dreidimensional



(Quelle: Sennheiser electronic GmbH, Quik Guide Ambeo VR Mic)







Reaper cockos

Decoder

Octagonale Punktwolken

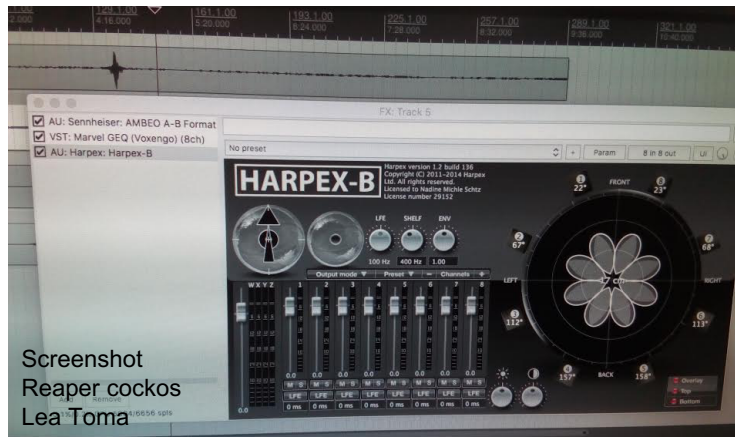


Foto: Lea Toma

# Quizfrage: Wie wird der Charakter einer Landschaft definiert?



Foto: Lea Toma



# Aufgenommene Umweltgeräusche

## Tallandschaft des Mittellandes

### Charakter

Naturnähe, Ursprünglichkeit

Vögel

Vielfalt

Eigenart, Kultur

Kirchenglocken

### Typisch

Siedlung: Schritte und Stimmen

Landmaschinen (Traktor)

Verkehr: Autos, Motorräder, Lastwagen, Flugzeuge, Velo

weitere: -

## Futterbaugeprägte Hügellandschaft des Mittellandes

### Charakter

Naturnähe, Ursprünglichkeit

Vögel

*Insekten*

Vielfalt

Vielfalt der Vogelstimmen

Eigenart, Kultur

Kirchenglocken

Kuhglocken

*Kutsche*

### Typisch

Spaziergänger (Schritte, Stimmen)

Nutztiere (Kühe und Ziegen)

Landmaschinen (Traktor)

Verkehr: v.a. Flugzeuge, auch Autos

weitere: Schneeschmelze

## Stark geformte Hügellandschaft des Mittellandes

### Charakter

Naturnähe, Ursprünglichkeit

Vögel

*Insekten*

Blätterrauschen

ruhige Landschaft

Vielfalt

Vielfalt der Vogelstimmen

Eigenart, Kultur

### Typisch

Spaziergänger (Schritte und Stimmen)

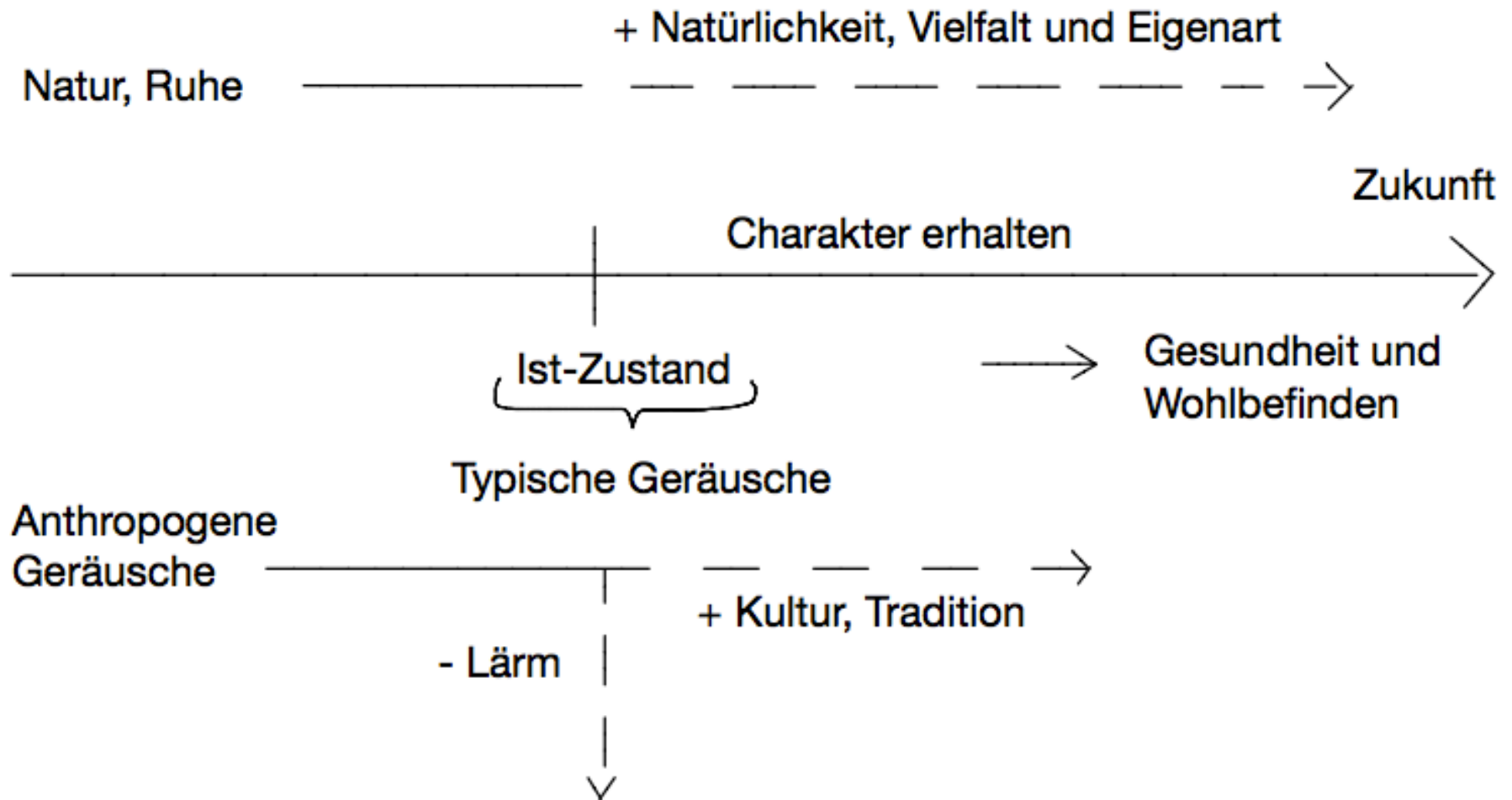
Landmaschinen (Traktor)

Verkehr: v.a. Flugzeuge, entfernt auch Autos

weitere: Krankenwagensirenen

Legende:
Tallandschaft
Futterbau
stark geformt

	sehr unstimmig	unstimmig	eher unstimmig	eher passend	passend	sehr passend	total erwähnt
Vögel				1	3	6	9
				1	4	4	9
				1	2	7	10
Kirche					4	1	5
				3	3		6
Auto, Flugzeug (Rauschen)	1	3	4	2			10
		2	4	1			7
		1	3				4
Wind				1	1		2
					1		1
Bach			1	0	0	1	(kein Bach in der Nähe) 2
				1	1	1	3
Zirpen					1		1
					1		1
Blätter						1	1
				1			1
Kreissäge				1			(keine Kreissäge vorhanden) 1
Kutsche			2	1	2		5
Pferd		1		3	4		8
Kind				3	5	1	9
Schritte		1	0	4	1		6
Hund				1	4	1	6
					1		(kein Hund vorhanden) 1
Traktor einzelnes Auto		1	0	2	3		6
		1	1	1	0	1	4



## Fazit

- Ähnliche Geräuschquellen aber deutlich unterschiedliche Intensitäten
- Verallgemeinerung in Ordnung aber Standorte prüfen
- Positive Unterstützung der Wahrnehmung einer Landschaft

# Ausblick

Vervollständigung aller Landschaftstypen

Weitere Einflussfaktoren:

- Temperatur
- Sonnenschein, Helligkeit
- Feuchtigkeit
- Wind → Rauschen



# Diskussion



Foto: Lea Toma