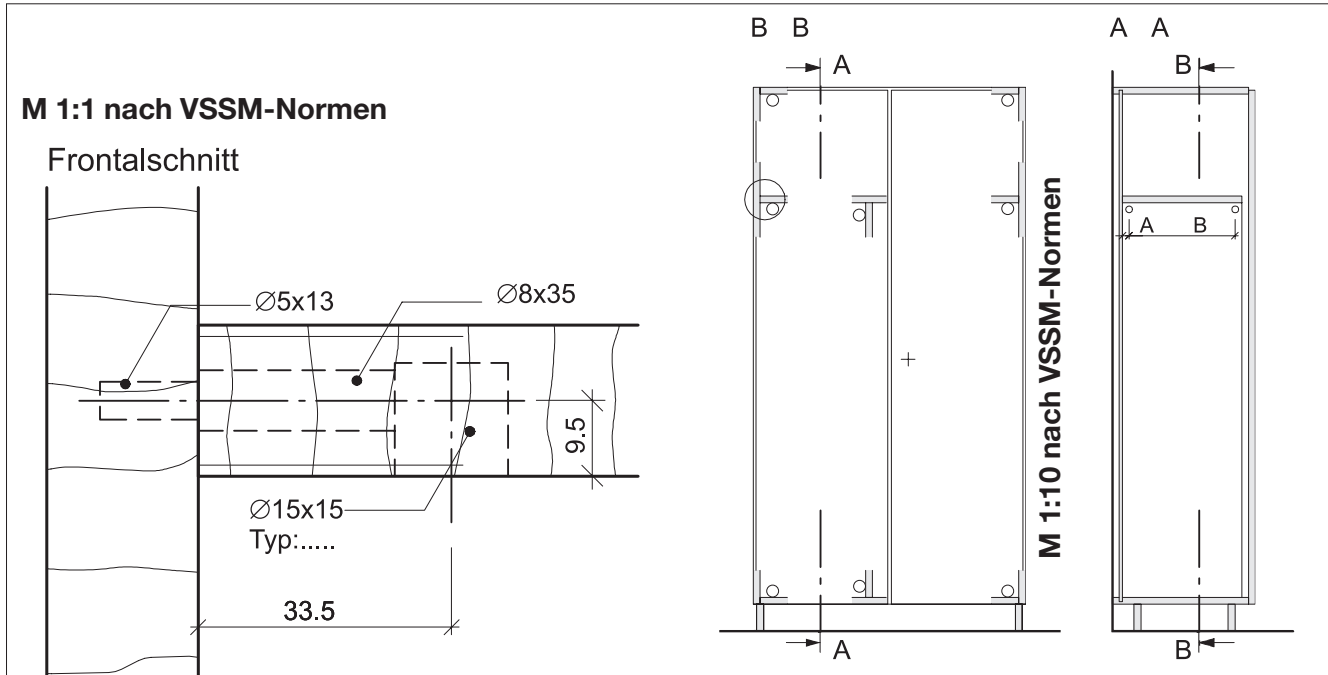
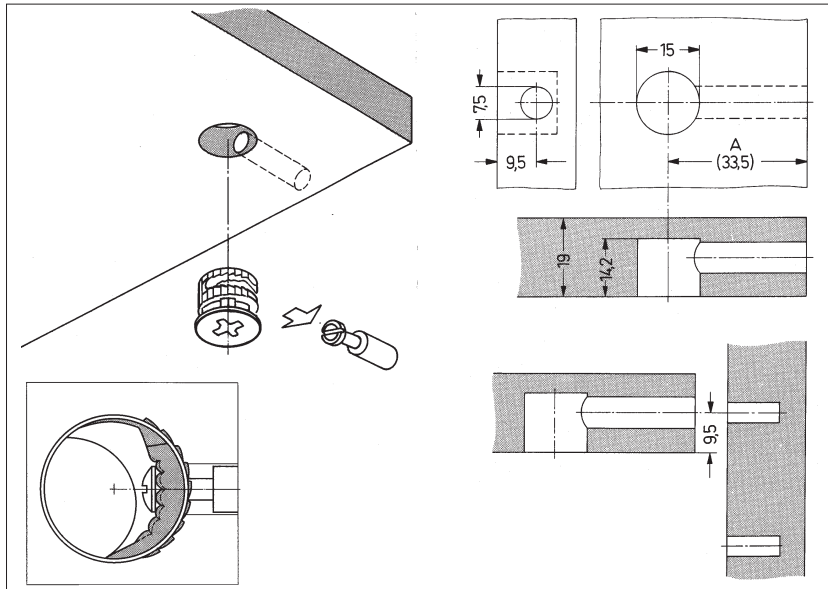
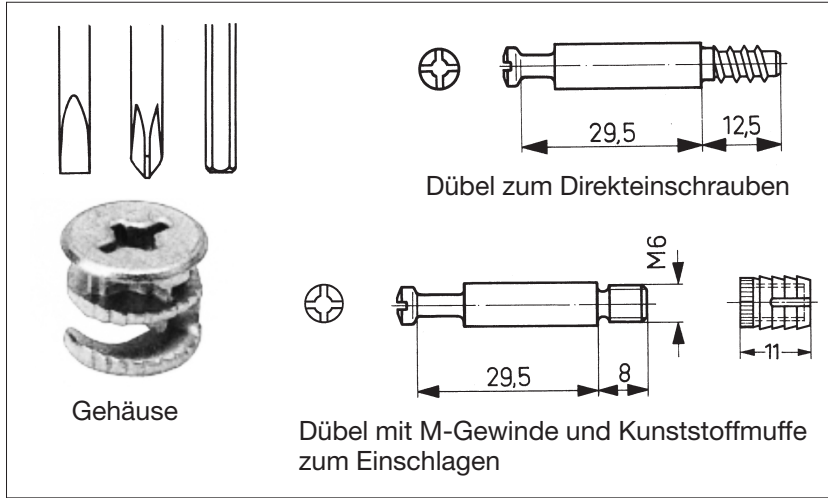


3.4.2 Verbindungsbeschläge



Exzenter-Verbindungsbeschlag

Anwendung

- Lösbare Kasteneckverbindung (Schrankverbinder)

Masse

- Materialstärke 16 mm
Durchmesser 15 mm, Bohrtiefe 12,7 mm, Achsmass 8 mm
- Materialstärke 19 mm
Durchmesser 15 mm, Bohrtiefe 14,2 mm, Achsmass 9,5 mm
- Materialstärke 22 mm
Durchmesser 15 mm, Bohrtiefe 15,7 mm, Achsmass 11 mm

Material und Oberfläche

- Gehäuse: Zinkdruckguss; vernickelt, vermessingt oder schwarz.
- Dübel: Stahl blank
- Muffe: Polyamid

Besondere Hinweise

- Die Verbinder sind nach Möglichkeit in die 32-mm-Rasterbohrung zu integrieren.
- Montage der Dübel:
 - a) Direkt in die Reihenbohrung (Ø 5 mm) eindrehen
 - b) Muffe (Ø 8 mm) einschlagen oder einpressen und Dübel eindrehen