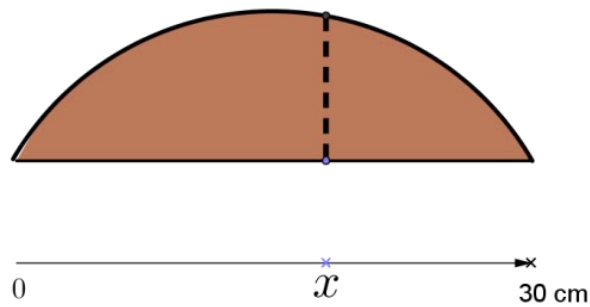
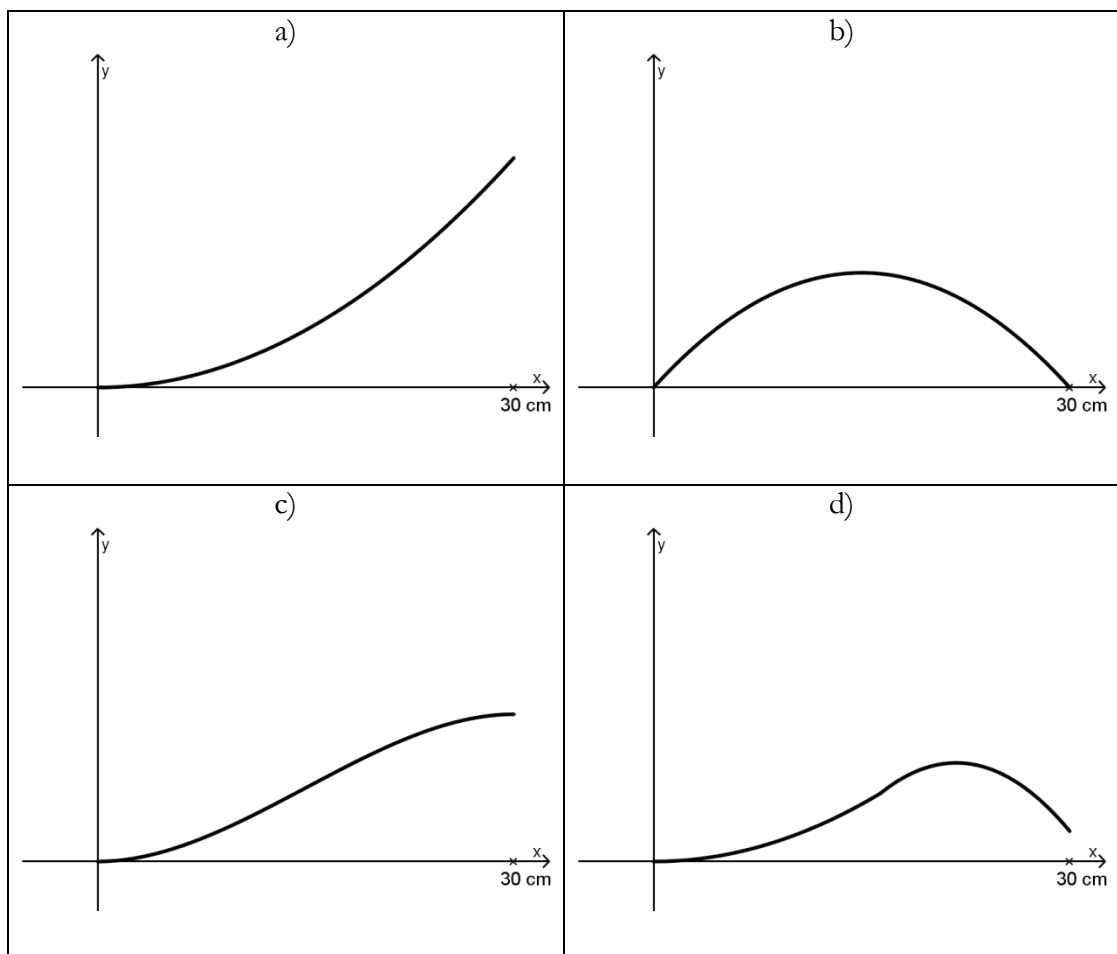


Die Zeichnung stellt einen Längsschnitt durch einen Brotlaib (mit handelsüblichem Grundriss) dar, und wir stellen uns vor, dass wir ein Messer von links nach rechts über das Brot führen. Es bezeichne  $V(x)$  das Volumen des linken Brotstücks, das man erhält, wenn man das Brot an der Stelle  $x$  senkrecht zur  $x$ -Achse entzwei schneidet.



Welche der folgenden Abbildungen zeigt am ehesten den Graphen der Funktion  $V(x)$ ?



Verteidigen Sie Ihre Wahl durch eine überzeugende Erklärung. Warum haben Sie sich für eine bestimmte Option und gegen die anderen Optionen entschieden?