

Der Einfluss der Personenfreizügigkeit auf den Schweizer Arbeitsmarkt und die Schweizer Unternehmen

Dr. Andreas Beerli

Sicht der Skeptiker



Seco-Studie zur Personenfreizügigkeit

Grenzgänger gefährden Schweizer Jobs und Löhne

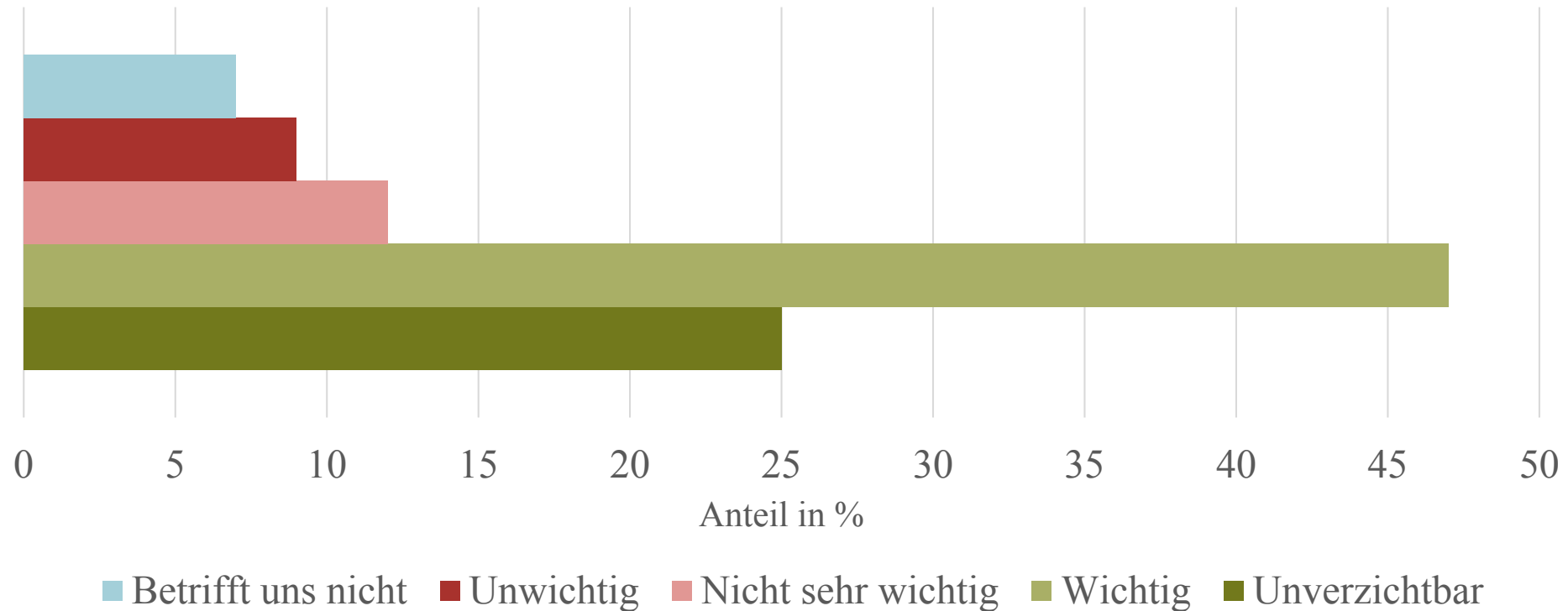
In Grenzregionen arbeiten immer mehr Grenzgänger. Im Tessin ist es schon jeder vierte Beschäftigte. Das drückt die Löhne und senkt die Arbeitslosigkeit in die Höhe.



Angst, dass Abschaffung von Zuwanderungshürden zu Lohndruck und Verdrängung Ansässiger führt

Sicht der Unternehmen

Wie schätzen Sie heute die Bedeutung von Arbeitskräften aus den EU-25/EFTA-Ländern gesamthaft für den Erfolg ihres Unternehmens ein?



Schweizer Firmen hingegen behaupten, dass freier Zugang zu qualifizierten Arbeitskräften zentral ist für ihren Erfolg (Quelle: Eichler et al., 2013)

Was sagt die Forschung?

Fragestellung: Wie beeinflusste die PFZ den Arbeitsmarkt und die Firmen?

→ Herausforderung für Analyse: vieles veränderte sich gleichzeitig!

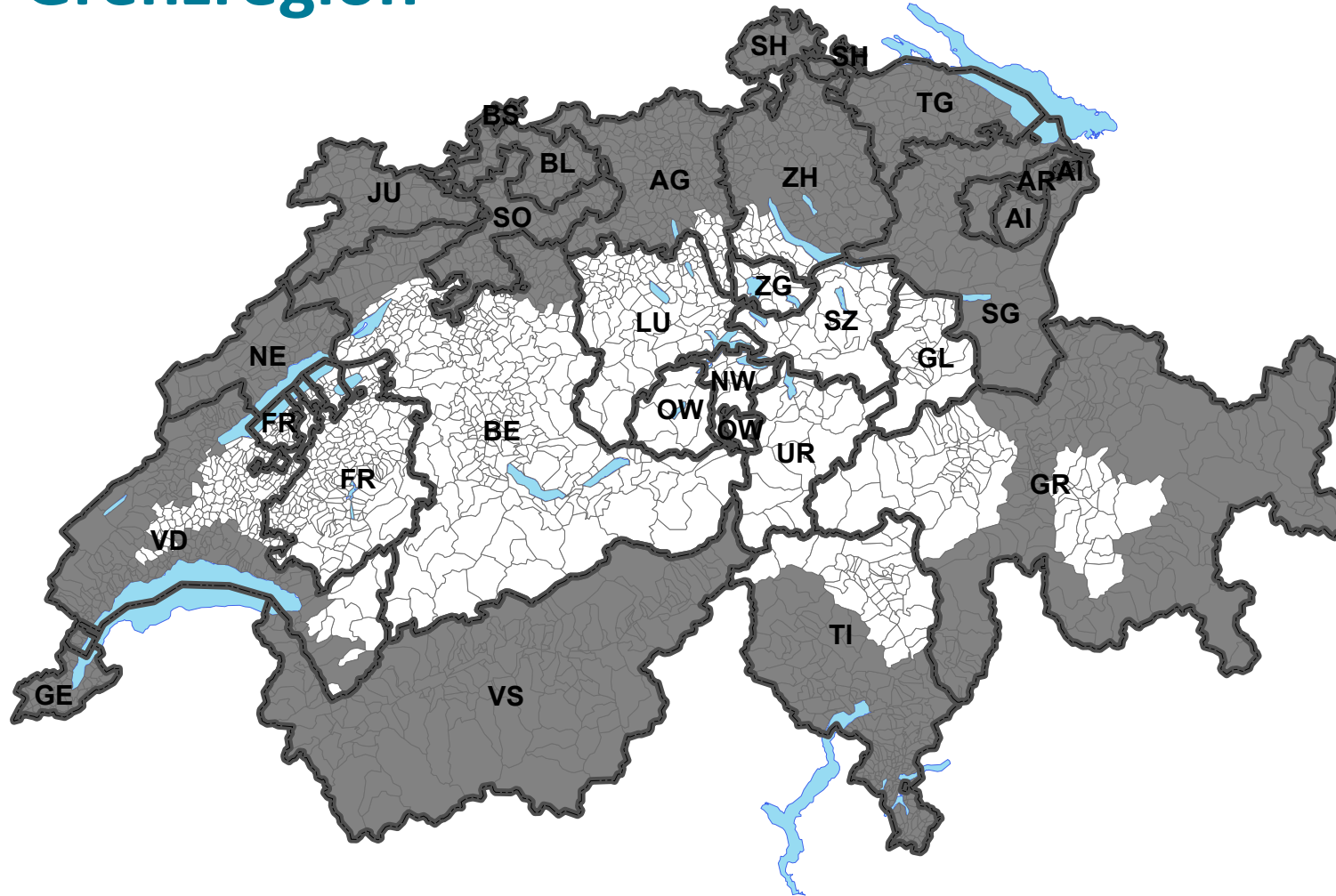
Studie:

Beerli, A., Ruffner, J., Siegenthaler, M. and Peri, G., 2020. *The abolition of immigration restrictions and the performance of firms and workers: evidence from Switzerland*. KOF Working Papers, No. 486.

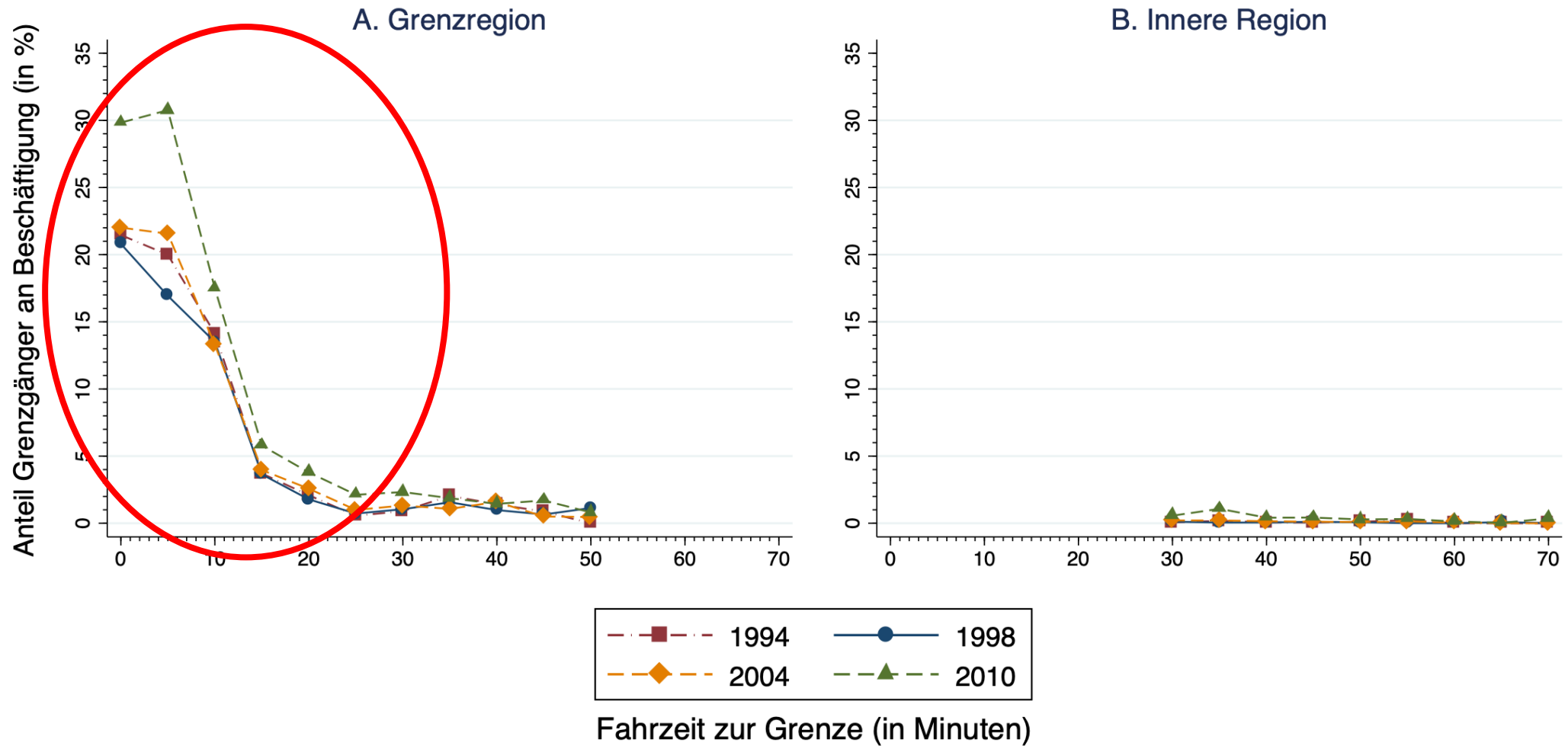
Akzeptiert beim *American Economic Review*

- Schrittweise Abschaffung aller Einwanderungshürden für EU-Bürger durch PFZ
- Betraf neben Zuwanderer auch Grenzgänger

Schweizer Grenzregion



Anteil Grenzgänger an Beschäftigten

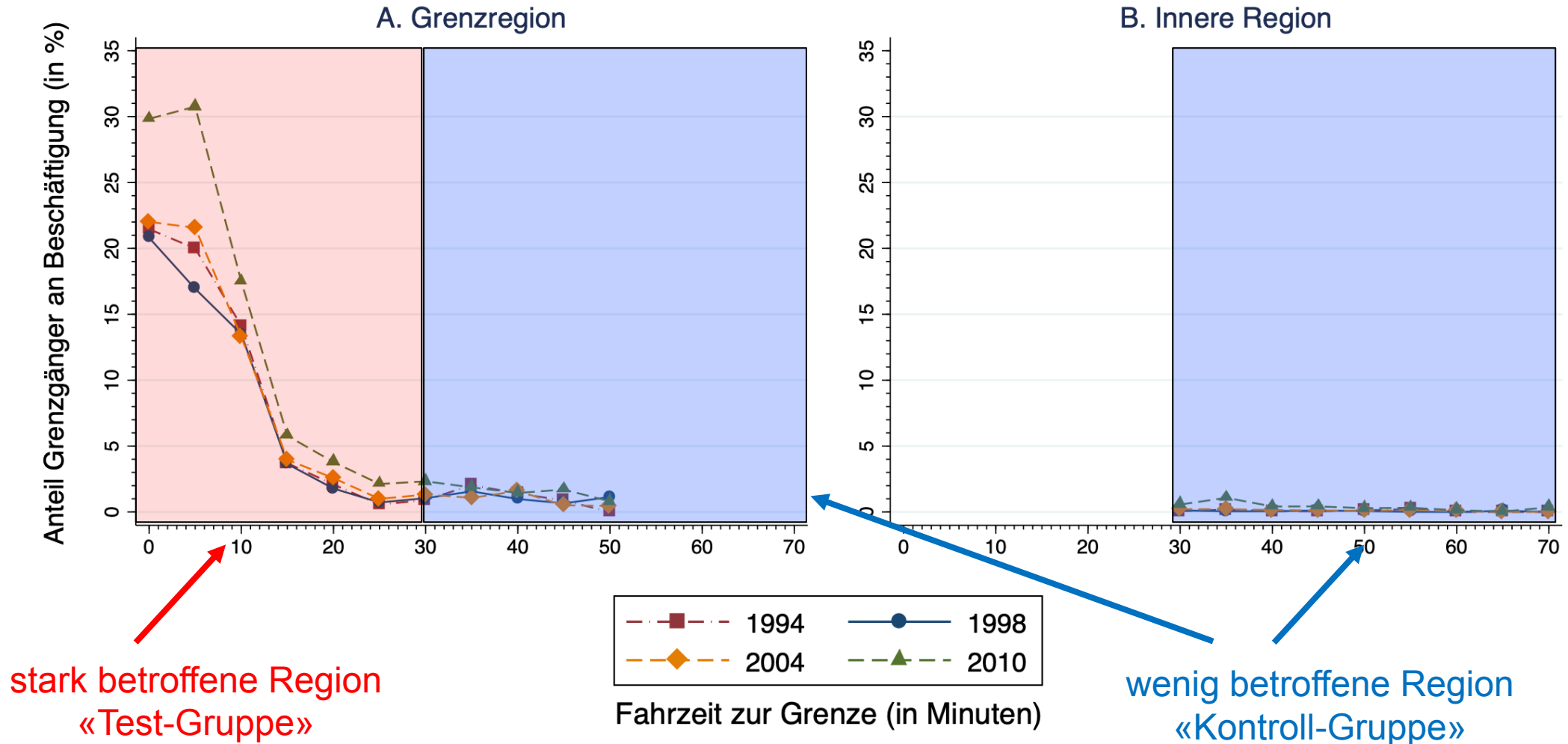


Effekte auf Zuwanderung



- Immigrations-Druck im Grenzgebiet:
Anteil der Immigranten an Beschäftigung wuchs bis 2010 um 10%-Punkte stärker nahe an der Grenze
- Auch Anteil der Zuwanderer legte dort stärker zu
- 2/3 dieser neu zugewanderten Immigranten hatte Uni- oder FH-Abschluss

Studien-Bedingungen wie in Labor



Effekte auf Einheimische im Arbeitsmarkt



- Keine Evidenz für Verdrängungseffekte: Löhne und Erwerbstätigkeit entwickelte sich in Grenzregion und weiter weg gleich
- Lohn-Gewinne für Hochqualifizierte, entgegen Lehrbuch-Erwartung!
- Leichte Verdrängungseffekte für Tieferqualifizierte nicht ganz ausschliessbar, allerdings Evidenz nicht robust

**Weshalb geraten Löhne nicht unter Druck
trotz Immigration?**

weil auch Firmen profitierten und expandierten ... !

Effekte auf Unternehmen



- Viele Unternehmen klagten Ende 1990 über Fachkräftemangel
- PFZ erlaubte es Unternehmen in Grenzregion
 - zu expandieren
 - Forschungsbereiche auszubauen
 - innovativer & produktiver zu werden
- Effekte konzentriert in
 - wissensintensiven Dienstleistungen, High-tech Industrie
 - Firmen mit Fachkräftemangel in 1990er Jahren
- Verstärkte Neugründungen in Grenzregion
- Bessere Aufstiegsmöglichkeiten für Hochqualifizierte

Fazit (i)

Schweizer Beispiel zeigt:

- Arbeitsmarkt ist kein starres Gebilde mit fixen Zahl von Stellen!
- Graduelle Einführung der PFZ erlaubte es, dass Firmen mitzogen, investierten und mehr Stellen schafften
- Mit anderen Worten: Arbeitsnachfrage erhöhe sich im Gleichschritt!
- Das schaffte auch mehr Möglichkeiten, z.B. für Hochqualifizierte



Fazit (ii)

Was würde uns bei einer Annahme der BI erwarten?

- Studie zeigt, dass Erwartungen von Unternehmen zentral sind: BI bedeutet grosse Unsicherheit für Zugang zu Fachkräften
 - Möglicherweise Rückgang von Investitionen, Innovation und Produktivität!
 - V.a. für High-Tech Industrie und wissensintensive Dienstleistungen, dem Wachstumsmotor der Schweiz!
- Vorgeschmack:
 - Annahme der MEI führte zu Rückgang in irreversiblen Investitionen
 - Dibiasi et al. (2018) The effects of policy uncertainty on investment: Evidence from the unexpected acceptance of a far-reaching referendum in Switzerland. *European Economic Review*, Vol 104, 38-67.
 - Grosse, lange Unsicherheit und tieferes Wachstum in UK als Folge von Brexit

Herzlichen Dank!

Fragen & Anmerkungen gerne an: beerli@kof.ethz.ch

Beerli, A., Ruffner, J., Siegenthaler, M. and Peri, G., 2020. *The abolition of immigration restrictions and the performance of firms and workers: Evidence from Switzerland*. KOF Working Papers, No. 486. Akzeptiert beim *American Economic Review*

Weitere KOF Studien zum Thema Immigration und Video-Zusammenfassung:

www.kof.ethz.ch/immigration

<https://twitter.com/AndiBeerli/status/1300349112869625858>

Forschung Andreas Beerli:

www.andreasbeerli.com