

# Communiqué de presse

Zurich, le 30 décembre 2021, 9h00

## **KOF Baromètre conjoncturel : presque pas de changement en cette fin d'année**

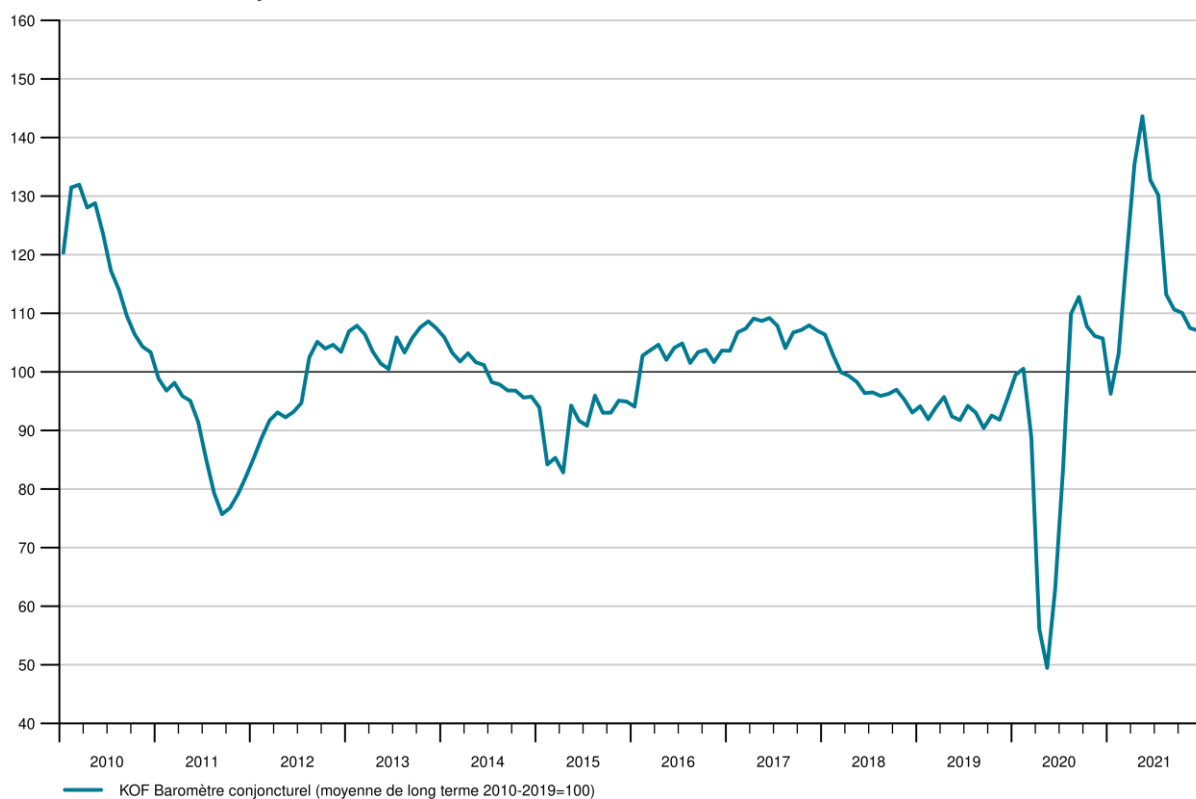
**Le baromètre conjoncturel du KOF ne baisse que légèrement en décembre et se situe désormais à 107 points. Le baromètre reste au-dessus de sa moyenne à long terme. La conjoncture suisse devrait donc continuer à évoluer de manière positive au début de l'année 2022, pour autant que l'activité économique ne soit pas affectée par une nouvelle propagation du virus.**

Le baromètre conjoncturel du KOF s'établit à 107 points en décembre, soit un demi-point de moins qu'en novembre (révisé de 108,5 à 107,5 points). Ce mois-ci, le baromètre est le plus fortement influencé par les indicateurs qui mesurent la consommation privée. Ceux-ci ont connu une évolution légèrement négative. Les ensembles d'indicateurs du secteur bancaire et des assurances envoient également une contribution légèrement négative. En revanche, les indicateurs de la demande extérieure apportent une contribution positive.

Dans le secteur de la production (industrie manufacturière et construction), les ensembles d'indicateurs relatifs à l'évaluation des carnets de commandes apportent une faible contribution négative. De même, les ensembles d'indicateurs relatifs à l'évaluation de la production pointent dans une direction négative. Toutefois, les indicateurs relatifs aux perspectives d'emploi et à l'évaluation de la situation des produits intermédiaires sont positifs. Dans l'ensemble, la situation est équilibrée pour le secteur de la production.

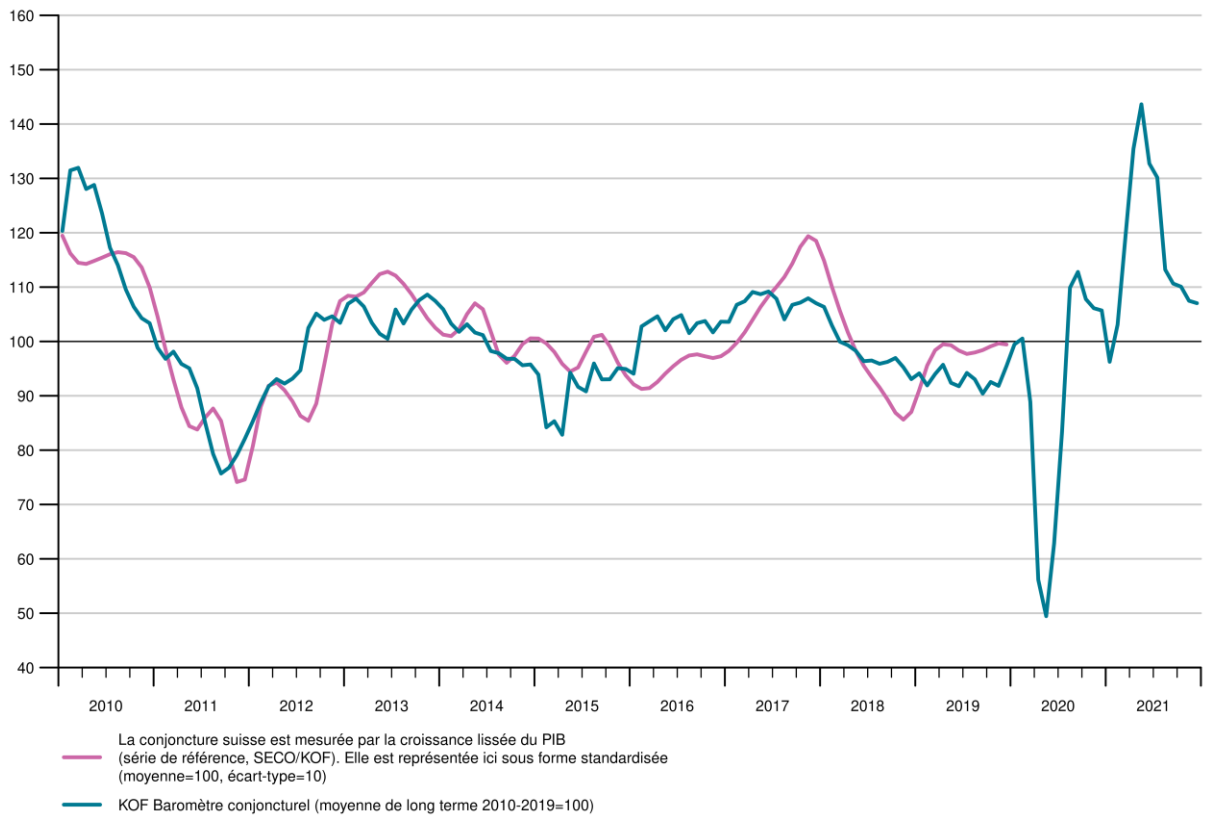
Dans l'industrie manufacturière, les indicateurs de l'industrie textile et de l'industrie agroalimentaire apportent une contribution positive. Les indicateurs du secteur du papier et de l'imprimerie ainsi que ceux de la chimie, de la pharmacie et des matières plastiques contrebalancent cette tendance.

### KOF Baromètre conjoncturel

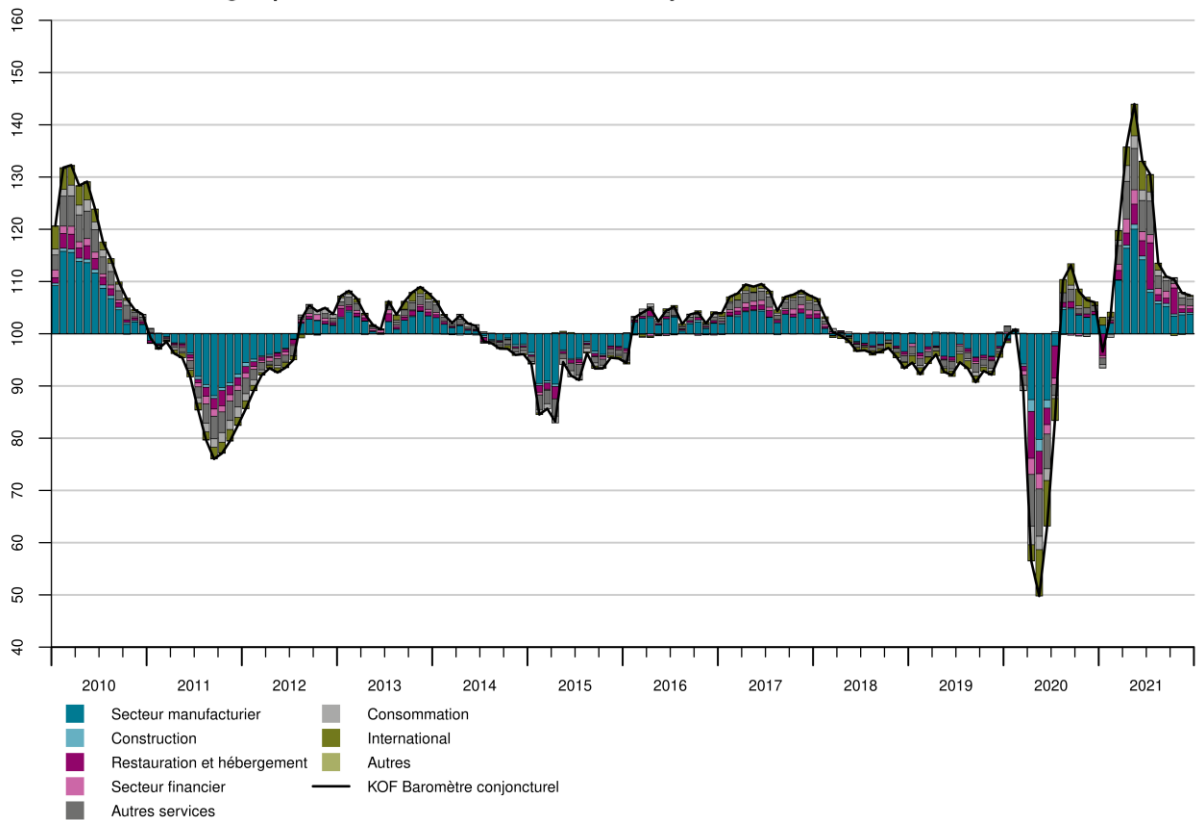


| Mois             | Niveau actuel | Niveau du mois précédent |
|------------------|---------------|--------------------------|
| déc. 2020        | 105.7         | 105.7                    |
| janv. 2021       | 96.3          | 96.3                     |
| févr. 2021       | 103.1         | 103.1                    |
| mars 2021        | 119.4         | 119.3                    |
| avril 2021       | 135.4         | 135.4                    |
| mai 2021         | 143.6         | 143.6                    |
| juin 2021        | 132.7         | 132.7                    |
| juil. 2021       | 130.2         | 130.2                    |
| août 2021        | 113.2         | 113.4                    |
| sept. 2021       | 110.6         | 110.9                    |
| oct. 2021        | 110.1         | 110.2                    |
| nov. 2021        | 107.5         | 108.5                    |
| <b>déc. 2021</b> | <b>107.0</b>  |                          |

### KOF Baromètre conjoncturel et série de référence



### Contribution des groupes de variables au KOF Baromètre conjoncturel



Le graphique montre les écarts des groupes de variables par rapport à la moyenne de groupe à long terme normalisée à la valeur 100. Les variables intégrées dans le KOF Baromètre conjoncturel sont réparties en groupes. Les valeurs des groupes se calculent à partir des totaux de groupes pondérés, calculés à l'aide des pondérations de variables individuelles. Exemple : une valeur de groupe de 102.0 signifie que le total du groupe pondéré s'écarte de 2.0 de la moyenne 100. Une contribution de 98.0 signifie que le total du groupe pondéré s'écarte de -2.0 de la moyenne 100. Une valeur de 100 signifie que le total du groupe correspond à la moyenne. Les écarts additionnés de tous les groupes par rapport à leur moyenne plus 100 donnent la valeur du KOF Baromètre conjoncturel du KOF.

Retrouvez ici davantage d'informations sur la dernière version du KOF Baromètre conjoncturel: <http://www.kof.ethz.ch/fr/previsions-indicateurs/indicateurs/kof-barometre-conjoncturel.html>

### **Contacts**

Philipp Baumann | [baumann@kof.ethz.ch](mailto:baumann@kof.ethz.ch)

Corporate Communications | Tél. +41 44 633 99 48 | [kofcc@kof.ethz.ch](mailto:kofcc@kof.ethz.ch)