

Medienmitteilung

Zürich, 28. Mai 2021, 9:00 Uhr

KOF Konjunkturbarometer: Erneut starker Anstieg

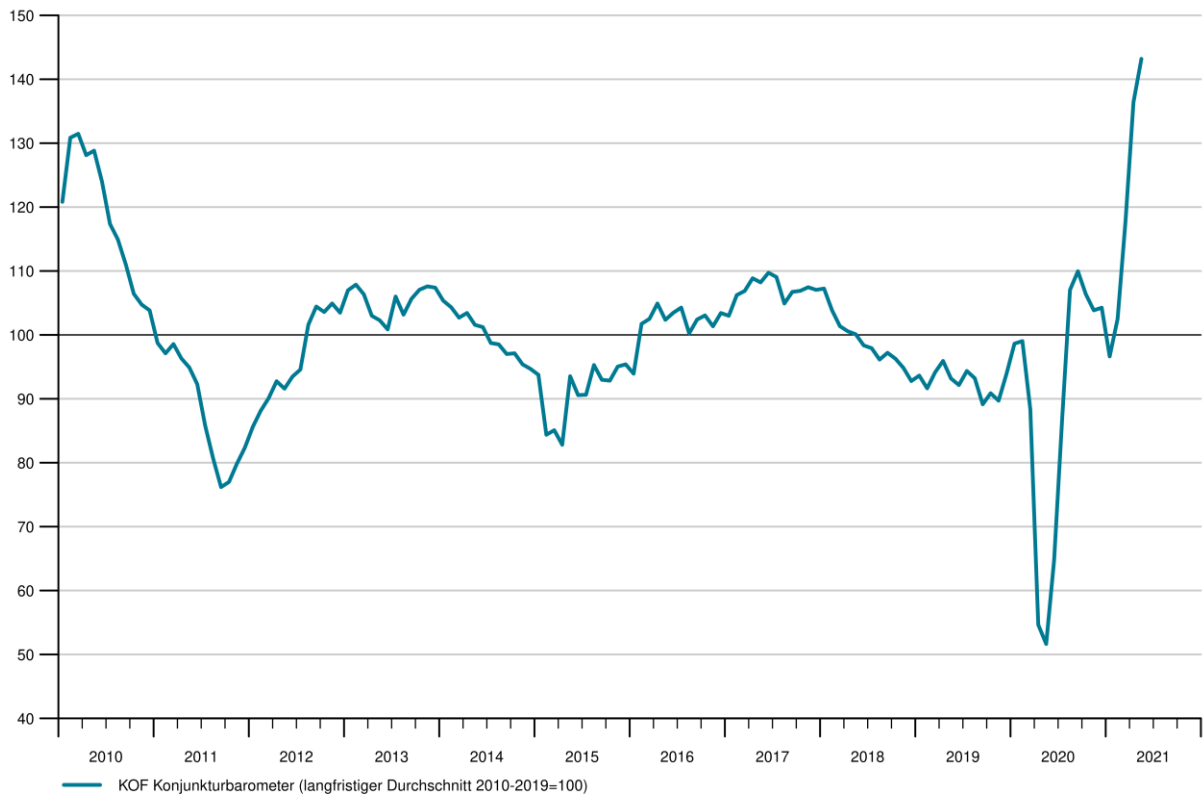
Das KOF Konjunkturbarometer erreicht abermals einen historischen Höchststand. Der leichte Rückgang, den das Barometer in der zweiten Jahreshälfte des Jahres 2020 durchlief, ist durch anhaltend starke Anstiege im Frühjahr dieses Jahres abgelöst worden. Erneut liegt das Barometer deutlich über seinem langfristigen Mittel. Die Aussichten für die Schweizer Konjunktur für die Mitte des Jahres 2021 sind als sehr positiv zu bewerten, vorausgesetzt, die Eindämmung des Virus schreitet weiter voran.

Das KOF Konjunkturbarometer steht im Mai bei 143.2 Punkten und damit 6.8 Punkte höher als im April (revidiert von 134.0 auf 136.4 Punkte). Der starke Anstieg ist auf Indikatorenbündel des Verarbeitenden Gewerbes und der Auslandsnachfrage zurückzuführen. Ein zusätzliches positives Signal senden Indikatoren des Gastgewerbes gefolgt von Indikatoren des Wirtschaftsbereichs übrige Dienstleistungen. Leichte negative Impulse sendet hingegen der private Konsum.

Die positiven Entwicklungen innerhalb des Verarbeitenden Gewerbes stammen zum grössten Teil von Indikatoren der Textilindustrie, gefolgt von Indikatorenbündeln des Bereichs Chemie, Pharma und Kunststoffe. Teilindikatoren für die Elektroindustrie und den Maschinen- und Fahrzeugbau tragen ebenfalls zu dieser Entwicklung bei. Eine leichte negative Entwicklung verzeichnet hingegen die Papier- und Druckbranche.

Innerhalb des Produzierenden Gewerbes (Verarbeitendes Gewerbe und Bau) deuten Indikatoren für die Beurteilung der Wettbewerbsposition und der Produktionskapazitäten in eine positive Richtung. Ebenfalls senden Indikatoren zur Beschäftigungsentwicklung und zur Situation bei den Exporten ein positives Signal. Teilindikatoren zum Vorprodukteinkauf senden hingegen ein negatives Signal.

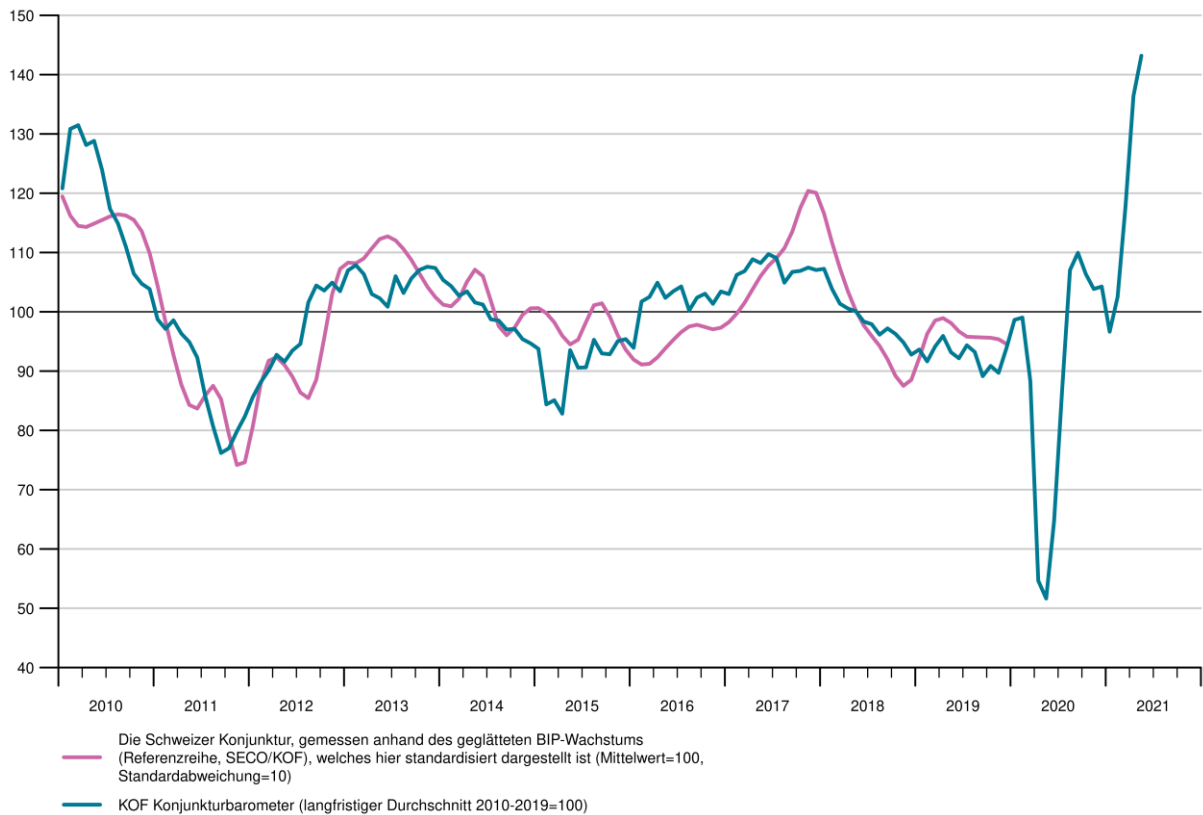
KOF Konjunkturbarometer



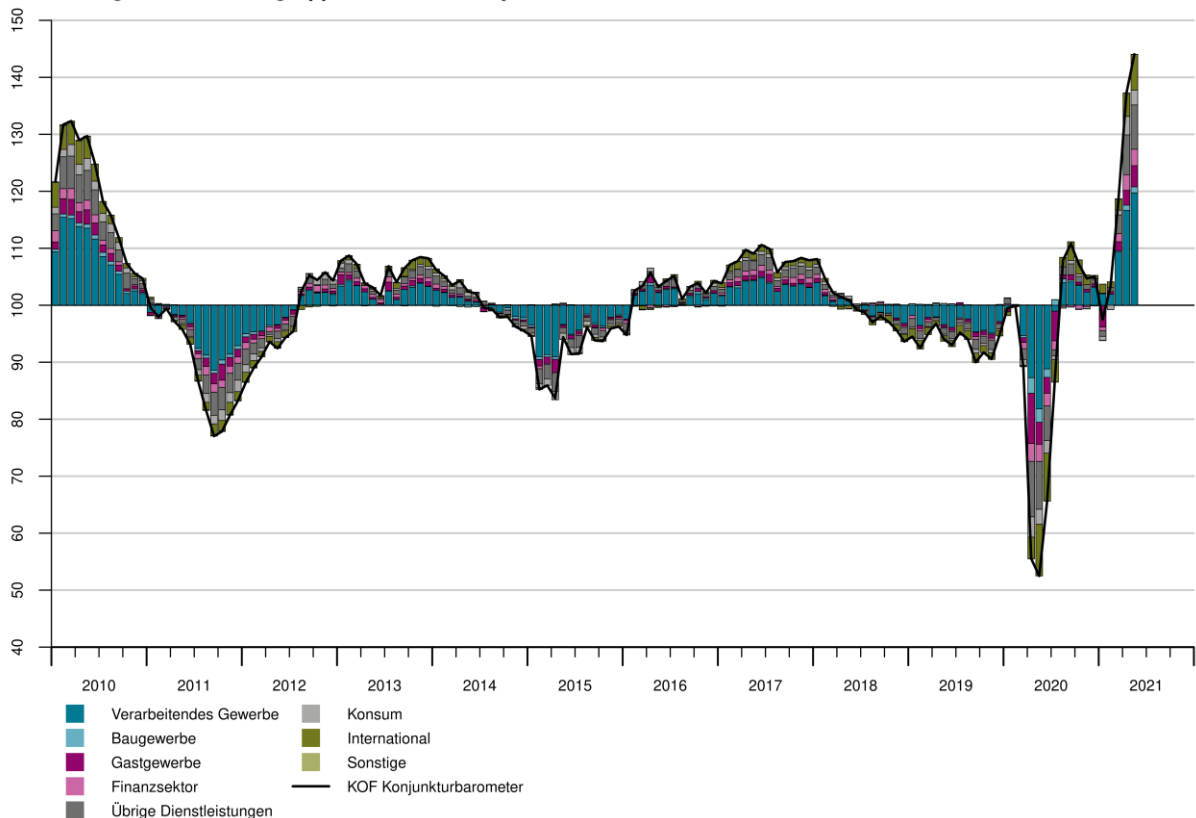
— KOF Konjunkturbarometer (langfristiger Durchschnitt 2010-2019=100)

Monat	Aktueller Wert	Vormonatswert
Mai 2020	51.6	51.7
Jun 2020	64.8	64.9
Jul 2020	86.6	86.7
Aug 2020	107.0	107.2
Sep 2020	110.0	110.1
Okt 2020	106.4	106.4
Nov 2020	103.8	104.1
Dez 2020	104.3	104.4
Jan 2021	96.6	96.7
Feb 2021	102.5	102.7
Mär 2021	117.8	118.0
Apr 2021	136.4	134.0
Mai 2021	143.2	

KOF Konjunkturbarometer und Referenzreihe



Beiträge der Variablengruppen zum KOF Konjunkturbarometer



Diese Grafik zeigt die Abweichungen der Variablengruppen zum langfristigen Gruppenmittelwert, der zum Wert 100 standardisiert ist. Die in das KOF Konjunkturbarometer einflussenden Variablen werden in Gruppen eingeteilt. Die Gruppenwerte errechnen sich aus den mit den individuellen Variablen gewichteten Gruppensummen. Ablesebeispiel: Ein Gruppenwert von 102.0 bedeutet, dass die gewichtete

Gruppensumme um 2.0 vom Gruppenmittelwert nach oben abweicht. Ein Beitrag von 98.0 bedeutet, dass die gewichtete Gruppensumme um -2.0 vom Gruppenmittelwert nach unten abweicht. Die summierten Abweichungen aller Gruppe von ihrem jeweiligen Gruppenmittelwert plus 100 ergibt den Wert des KOF Konjunkturbarometers.

Informationen zur Interpretation des KOF Konjunkturbarometers finden Sie hier: <http://www.kof.ethz.ch/prognosen-indikatoren/indikatoren/kof-konjunkturbarometer.html/>

Kontakte

Philipp Baumann | baumann@kof.ethz.ch

Mediendienste | Tel. +41 44 633 99 48 | kofcc@kof.ethz.ch