

Medienmitteilung

Zürich, 30. Dezember 2021, 9:00 Uhr

KOF Konjunkturbarometer zum Jahresabschluss fast unverändert

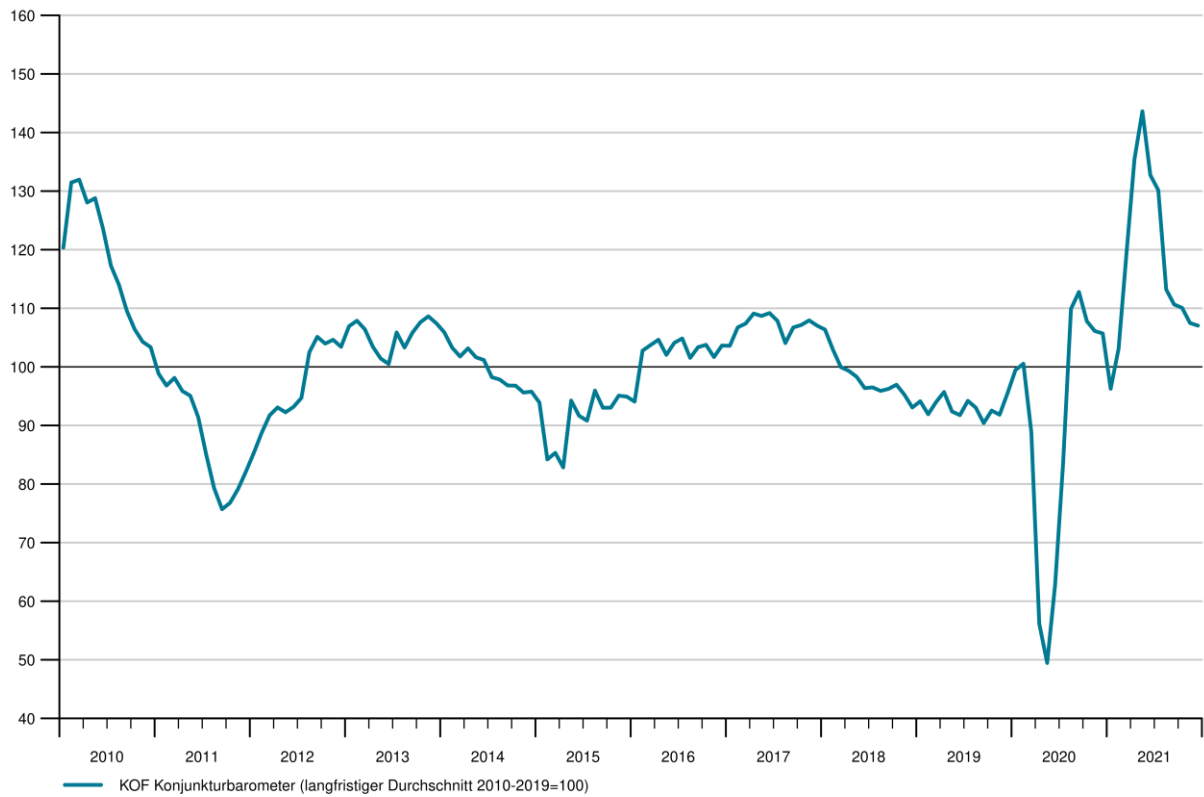
Das KOF Konjunkturbarometer sinkt im Dezember nur leicht und steht nun bei 107 Punkten. Das Barometer liegt weiterhin über seinem langfristigen Durchschnitt. Die Schweizer Konjunktur dürfte sich somit zu Beginn des Jahres 2022 weiterhin positiv entwickeln, sofern das Wirtschaftsgeschehen nicht durch die erneute Ausbreitung des Virus beeinträchtigt wird.

Das KOF Konjunkturbarometer steht im Dezember bei 107 Punkten und damit einen halben Punkt niedriger als im November (revidiert von 108.5 auf 107.5 Punkte). Das Barometer wird diesen Monat am stärksten von Indikatoren, die den privaten Konsum erfassen, beeinflusst. Diese entwickelten sich leicht negativ. Einen weiteren leichten negativen Beitrag senden Indikatorenbündel des Banken- und Versicherungsgewerbes. Positive Beiträge kommen hingegen von Indikatoren der Auslandsnachfrage.

Im Produzierenden Gewerbe (Verarbeitendes Gewerbe und Bau) leisten Indikatorenbündel zur Bewertung der Auftragslage einen schwachen negativen Beitrag. Ebenso deuten die Indikatorenbündel zur Bewertung der Produktion in eine negative Richtung. Indikatoren zur Bewertung der Beschäftigungsaussichten und zur Bewertung der Situation bei den Vorprodukten fallen jedoch positiv aus. In der Summe resultiert für das Produzierende Gewerbe ein ausgeglichenes Bild.

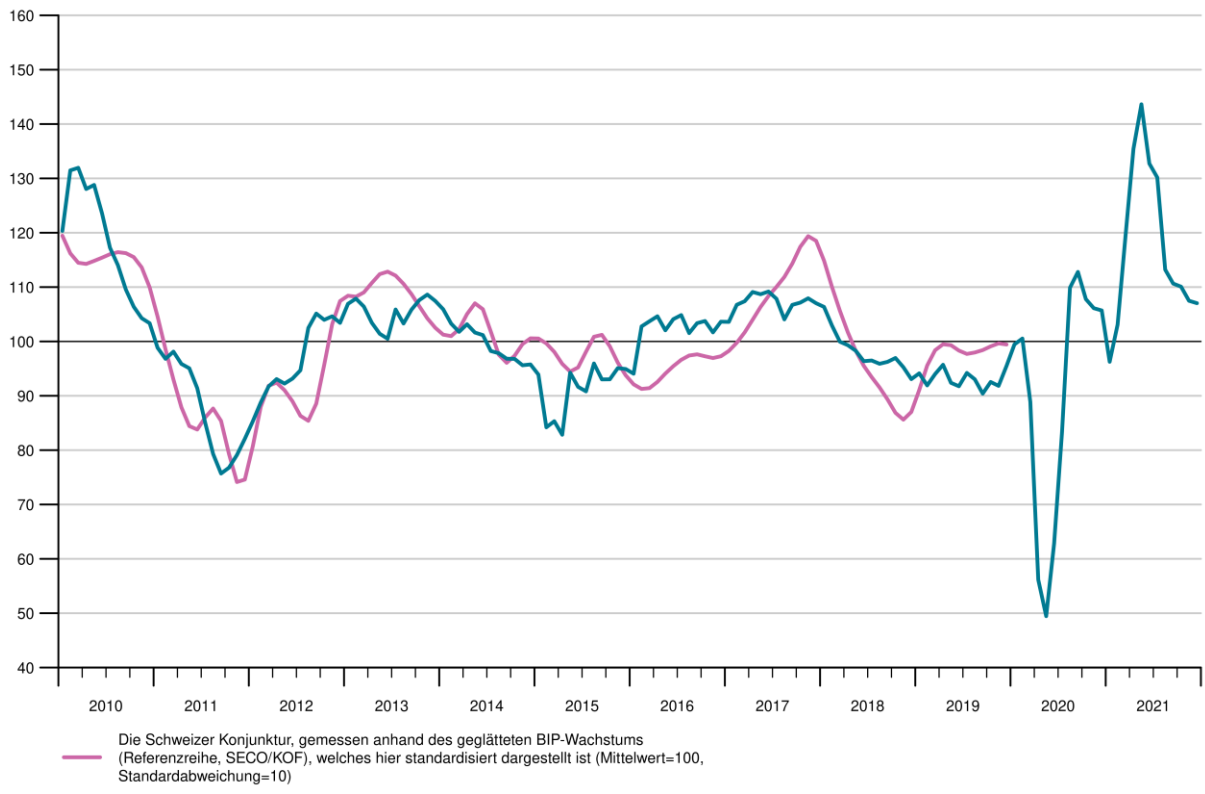
Im Verarbeitende Gewerbe senden Indikatoren für die Textilindustrie und für den Bereich der Nahrungs- und Genussmittelhersteller einen positiven Beitrag. Ein Gegengewicht hierzu geht von Indikatoren der Papier- und Druckbranche sowie der Branche Chemie, Pharma und Kunststoffe aus.

KOF Konjunkturbarometer

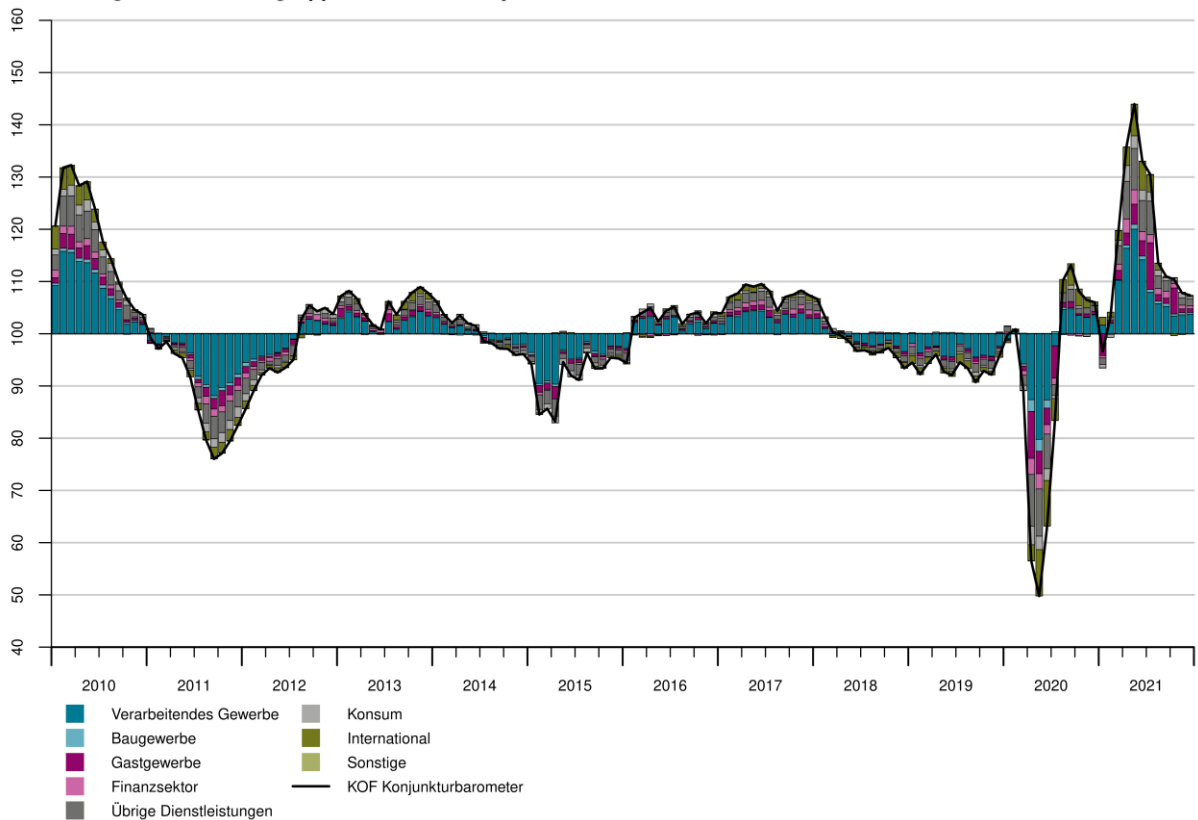


Monat	Aktueller Wert	Vormonatswert
Dez 2020	105.7	105.7
Jan 2021	96.3	96.3
Feb 2021	103.1	103.1
Mär 2021	119.4	119.3
Apr 2021	135.4	135.4
Mai 2021	143.6	143.6
Jun 2021	132.7	132.7
Jul 2021	130.2	130.2
Aug 2021	113.2	113.4
Sep 2021	110.6	110.9
Okt 2021	110.1	110.2
Nov 2021	107.5	108.5
Dez 2021	107.0	

KOF Konjunkturbarometer und Referenzreihe



Beiträge der Variablengruppen zum KOF Konjunkturbarometer



Diese Grafik zeigt die Abweichungen der Variablengruppen zum langfristigen Gruppenmittelwert, der zum Wert 100 standardisiert ist. Die in das KOF Konjunkturbarometer einflussenden Variablen werden in Gruppen eingeteilt. Die Gruppenwerte errechnen sich aus den mit den individuellen Variablen gewichteten Gruppensummen. Ablesebeispiel: Ein Gruppenwert von 102.0 bedeutet, dass die gewichtete Gruppensumme um 2.0 vom Gruppenmittelwert nach oben abweicht. Ein Beitrag von 98.0 bedeutet, dass die gewichtete Gruppensumme um –2.0 vom Gruppenmittelwert nach unten abweicht. Die summierten Abweichungen aller Gruppe von ihrem jeweiligen Gruppenmittelwert plus 100 ergibt den Wert des KOF Konjunkturbarometers.

Informationen zur Interpretation des KOF Konjunkturbarometers finden Sie hier: <http://www.kof.ethz.ch/prognosen-indikatoren/indikatoren/kof-konjunkturbarometer.html/>

Kontakte

Philipp Baumann | baumann@kof.ethz.ch

Mediendienste | Tel. +41 44 633 99 48 | kofcc@kof.ethz.ch