

# Medienmitteilung

Zürich, 30. November 2021, 9:00 Uhr

## KOF Konjunkturbarometer: Weitere Normalisierung

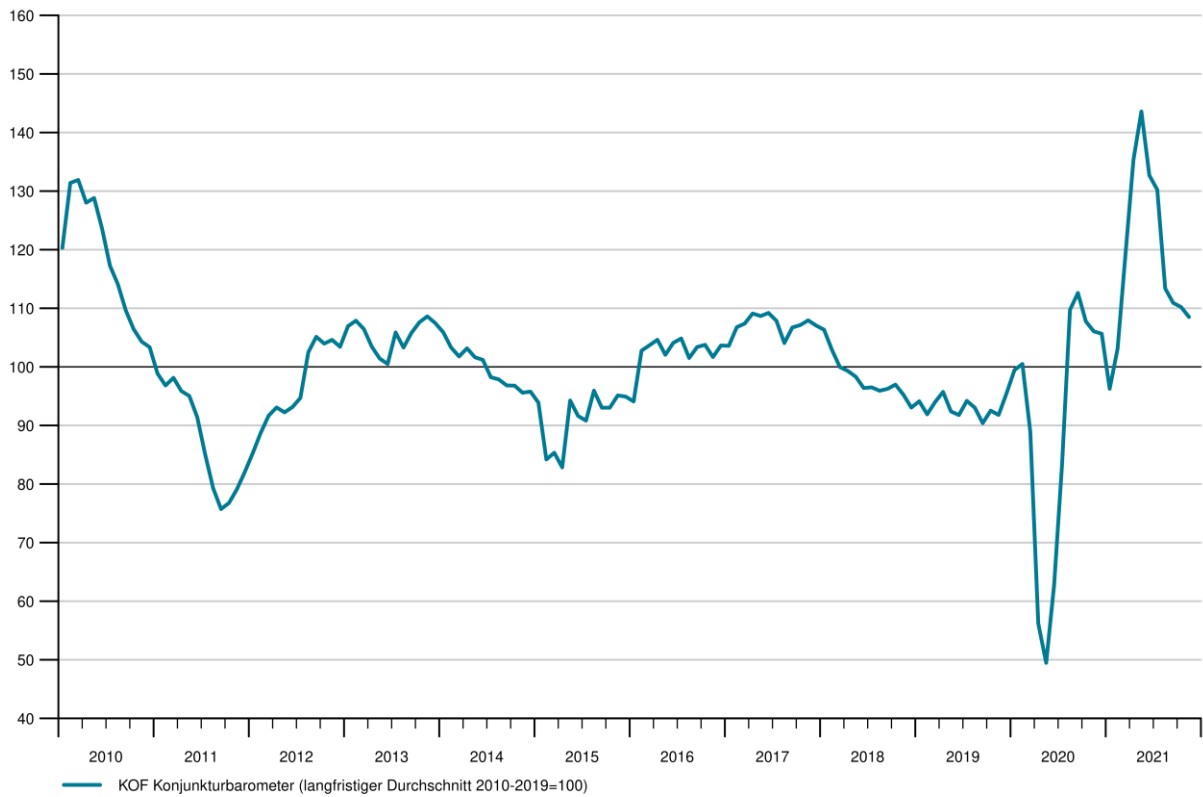
**Das KOF Konjunkturbarometer bewegt sich kurz vor Jahresende einen weiteren Schritt in Richtung seines langfristigen Durchschnitts. Der Höhenflug des Barometers, der Mitte des Jahres zu beobachten war, wird durch eine weitere Korrekturbewegung normalisiert. Das Barometer liegt jedoch weiterhin über seinem langfristigen Mittel. Die Aussichten für die Schweizer Konjunktur bleiben positiv, sofern das Wirtschaftsgeschehen nicht durch eine erneute Ausbreitung des Virus beeinträchtigt wird.**

Das KOF Konjunkturbarometer fällt im November um 1.7 Punkte und liegt nun somit bei 108.5 Punkten. Im Oktober erreichte das Barometer noch einen Wert von 110.2 Punkten (revidiert von 110.7). Getrieben wird der Rückgang von Indikatorenbündeln für das Gastgewerbe. Die Indikatorenbündel für den Wirtschaftsbereich übrige Dienstleistungen, den privaten Konsum und das Verarbeitenden Gewerbe deuten hingegen in eine positive Richtung.

Im Produzierenden Gewerbe (Verarbeitendes Gewerbe und Bau) fallen Indikatorenbündel zur Bewertung der Geschäftslage besonders positiv aus. Ebenfalls wird die Entwicklung der Produktion positiv eingeschätzt. Hingegen deuten die Indikatoren zur Bewertung der Produktionskapazitäten und die Beurteilung der Situation in der Beschäftigung negativ aus. In der Summe resultiert jedoch ein positiver Beitrag für das Produzierende Gewerbe.

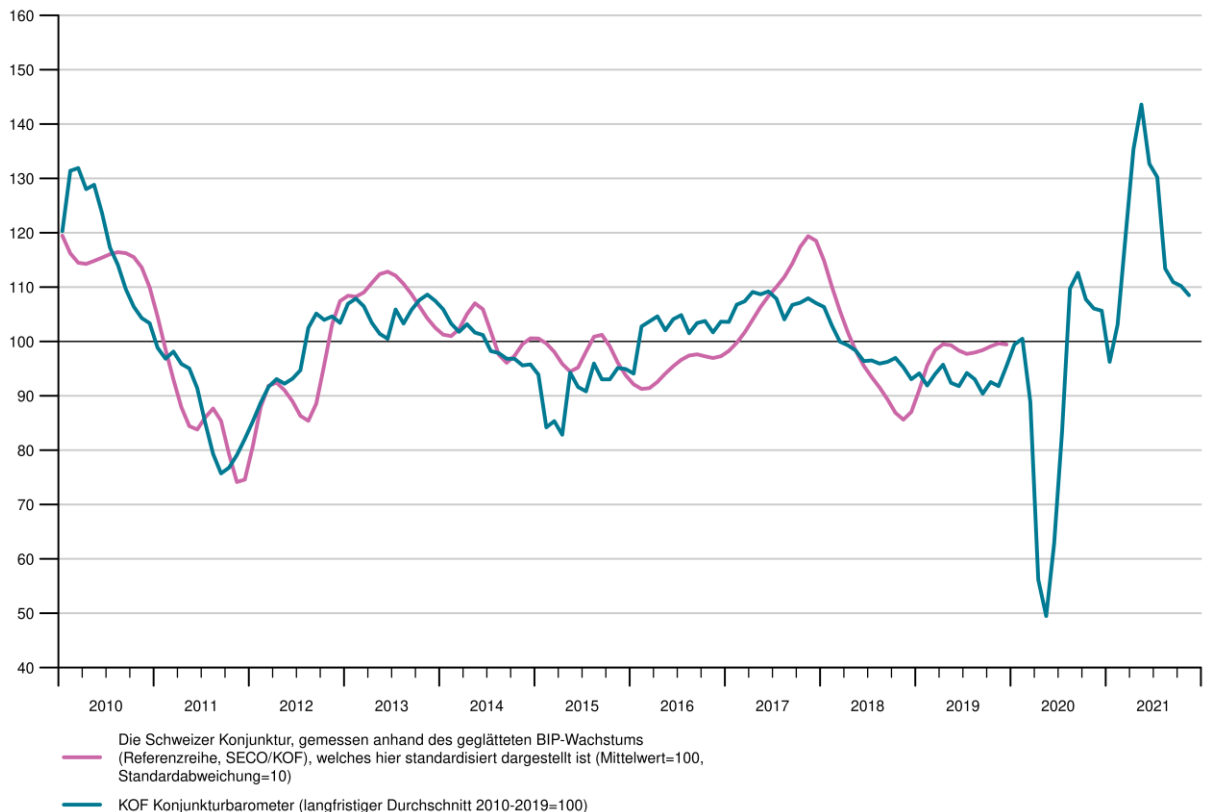
Innerhalb des Verarbeitenden Gewerbes senden Indikatoren der Metallindustrie und der Branche Papier und Druck den stärksten positiven Beitrag. Ebenso liefern der Bereich Holz, Glas, Steine und Erden sowie der Bereich der Nahrungs- und Genussmittelhersteller einen positiven Beitrag. Diese positive Dynamik innerhalb des Verarbeitenden Gewerbes wird gebremst von Indikatorenbündeln welche die Textilindustrie repräsentieren.

### KOF Konjunkturbarometer

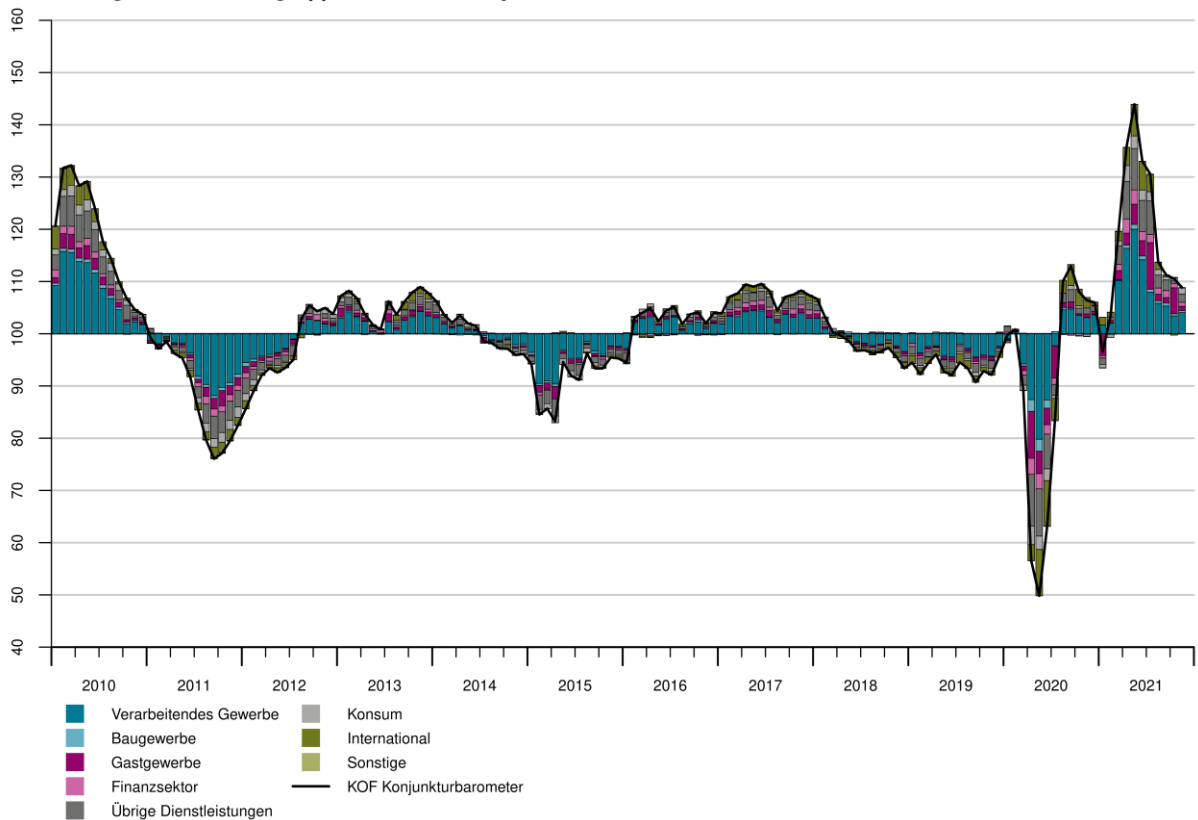


Monat	Aktueller Wert	Vormonatswert
Nov 2020	106.1	106.0
Dez 2020	105.7	105.7
Jan 2021	96.3	96.3
Feb 2021	103.1	103.1
Mär 2021	119.3	119.3
Apr 2021	135.4	135.4
Mai 2021	143.6	143.5
Jun 2021	132.7	132.7
Jul 2021	130.2	130.2
Aug 2021	113.4	113.5
Sep 2021	110.9	111.0
Okt 2021	110.2	110.7
<b>Nov 2021</b>	<b>108.5</b>	

### KOF Konjunkturbarometer und Referenzreihe



### Beiträge der Variablengruppen zum KOF Konjunkturbarometer



Diese Grafik zeigt die Abweichungen der Variablengruppen zum langfristigen Gruppenmittelwert, der zum Wert 100 standardisiert ist. Die in das KOF Konjunkturbarometer einflussenden Variablen werden in Gruppen eingeteilt. Die Gruppenwerte errechnen sich aus den mit den individuellen Variablen gewichteten berechneten

gewichteten Gruppensummen. Ablesebeispiel: Ein Gruppenwert von 102.0 bedeutet, dass die gewichtete Gruppensumme um 2.0 vom Gruppenmittelwert nach oben abweicht. Ein Beitrag von 98.0 bedeutet, dass die gewichtete Gruppensumme um –2.0 vom Gruppenmittelwert nach unten abweicht. Die summierten Abweichungen aller Gruppe von ihrem jeweiligen Gruppenmittelwert plus 100 ergibt den Wert des KOF Konjunkturbarometers.

Informationen zur Interpretation des KOF Konjunkturbarometers finden Sie hier:  
<http://www.kof.ethz.ch/prognosen-indikatoren/indikatoren/kof-konjunkturbarometer.html/>

### **Kontakte**

Philipp Baumann | [baumann@kof.ethz.ch](mailto:baumann@kof.ethz.ch)

Mediendienste | Tel. +41 44 633 99 48 | [kofcc@kof.ethz.ch](mailto:kofcc@kof.ethz.ch)