

Medienmitteilung

Zürich, 30. Mai 2022, 9:00 Uhr

KOF Konjunkturbarometer: Konjunkturaussichten gedämpft

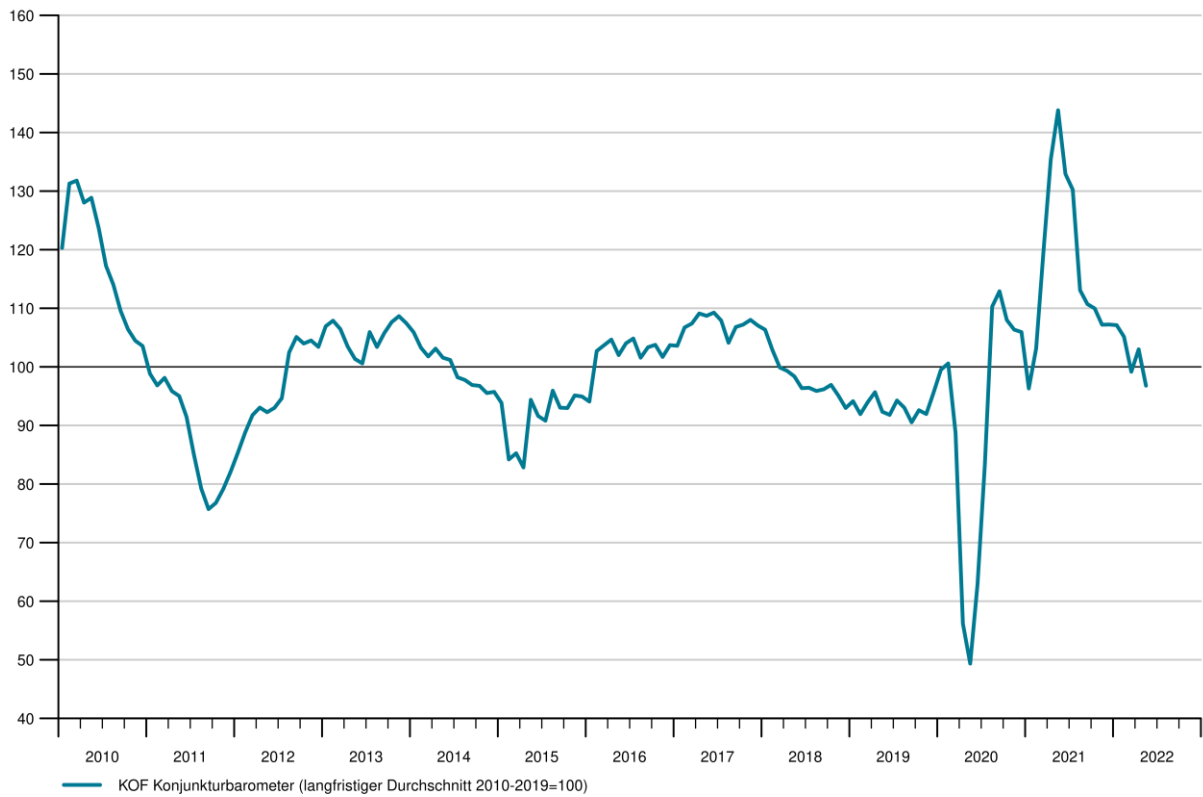
Das KOF Konjunkturbarometer sinkt im Mai und steht nun bei 96.8 Punkten. Das Barometer liegt damit nun unter seinem langfristigen Durchschnitt. Die Schweizer Konjunktur dürfte sich somit während der nächsten Monate verhalten entwickeln.

Das Barometer steht im Mai bei 96.8 Punkten und damit 6.2 Punkte niedriger als im April (revidiert von 101.7 auf 103 Punkte). Die Abwärtsbewegung des Barometers wird durch Indikatorenbündel nahezu aller Wirtschaftszweige getrieben. Auf konstantem Niveau befinden sich lediglich Indikatoren für die Finanz- und Versicherungsdienstleistungsbranche sowie für die Auslandsnachfrage.

Im Produzierenden Gewerbe (Verarbeitendes Gewerbe und Bau) leisten Indikatorenbündel zur Bewertung der Wettbewerbsposition den negativsten Beitrag. Ebenso deuten die Indikatorenbündel zur Bewertung von Hemmnissen in der Produktionstätigkeit in eine negative Richtung. Ein nahezu unverändertes Signal senden Indikatoren, welche die Auftragslage und die Exporte einschätzen.

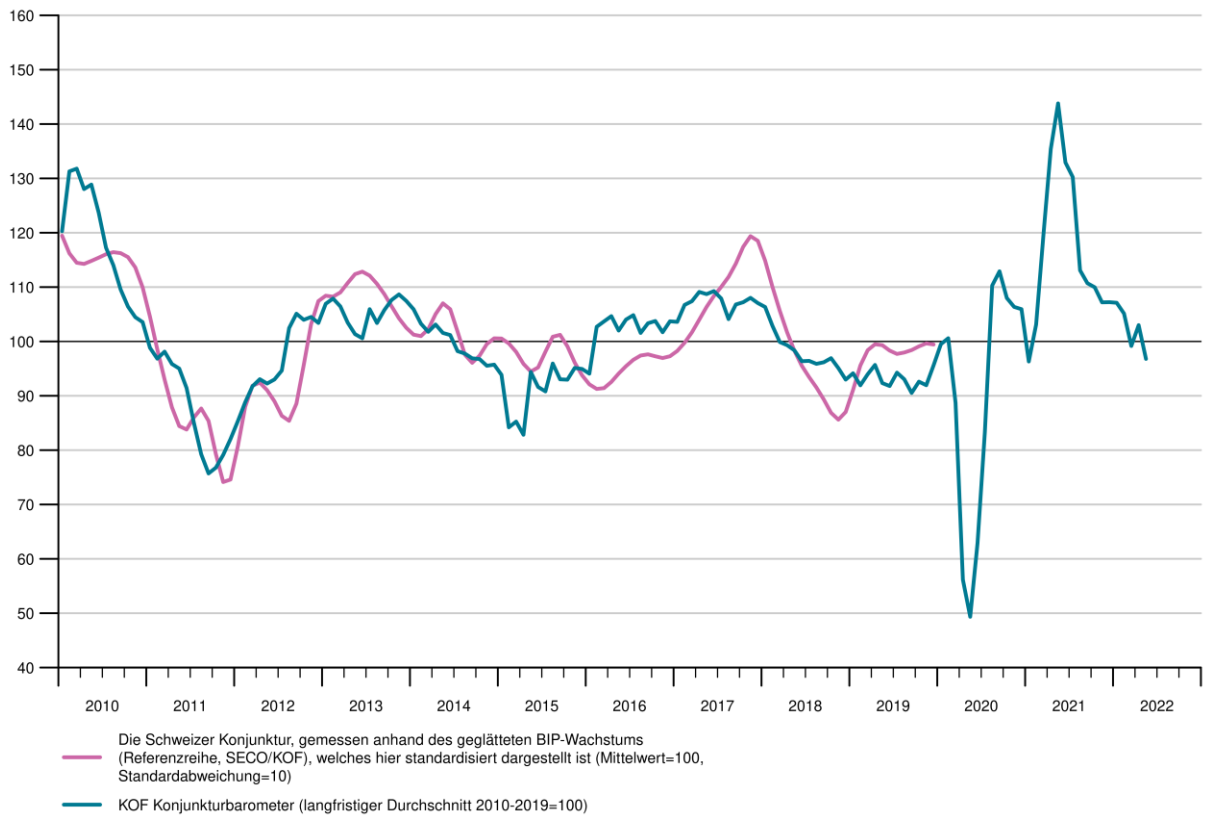
Im Verarbeitende Gewerbe senden Indikatoren für die Papier- und Druckbranche sowie für die Textilindustrie den stärksten negativen Beitrag. Ein leichtes positives Signal kommt hingegen aus der Metallindustrie. Auf nahezu demselben Niveau als im Vormonat befinden sich Indikatoren für den Bereich der Nahrungs- und Genussmittelhersteller und für die Elektroindustrie.

KOF Konjunkturbarometer

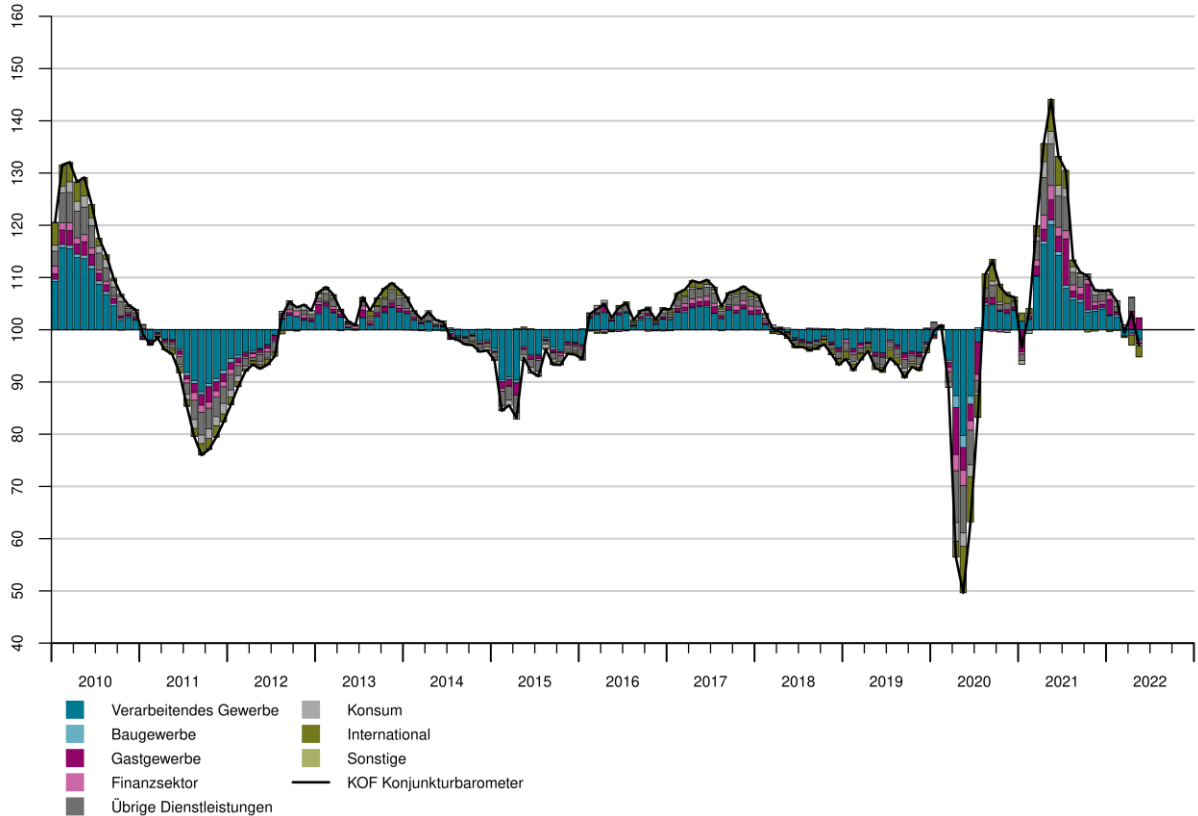


Monat	Aktueller Wert	Vormonatswert
Mai 2021	143.8	143.6
Jun 2021	132.9	132.8
Jul 2021	130.2	130.2
Aug 2021	113.1	113.0
Sep 2021	110.7	110.7
Okt 2021	110.0	110.0
Nov 2021	107.2	107.2
Dez 2021	107.2	107.2
Jan 2022	107.1	107.1
Feb 2022	105.1	105.1
Mär 2022	99.2	99.2
Apr 2022	103.0	101.7
Mai 2022	96.8	

KOF Konjunkturbarometer und Referenzreihe



Beiträge der Variablengruppen zum KOF Konjunkturbarometer



Diese Grafik zeigt die Abweichungen der Variablengruppen zum langfristigen Gruppenmittelwert, der zum Wert 100 standardisiert ist. Die in das KOF Konjunkturbarometer einflussenden Variablen werden in Gruppen eingeteilt. Die Gruppenwerte errechnen sich aus den mit den individuellen Variablen gewichteten Gruppensummen. Ablesebeispiel: Ein Gruppenwert von 102.0 bedeutet, dass die gewichtete Gruppensumme um 2.0 vom Gruppenmittelwert nach oben abweicht. Ein Beitrag von 98.0 bedeutet, dass die gewichtete Gruppensumme um –2.0 vom Gruppenmittelwert nach unten abweicht. Die summierten Abweichungen aller Gruppe von ihrem jeweiligen Gruppenmittelwert plus 100 ergibt den Wert des KOF Konjunkturbarometers.

Informationen zur Interpretation des KOF Konjunkturbarometers finden Sie hier: <http://www.kof.ethz.ch/prognosen-indikatoren/indikatoren/kof-konjunkturbarometer.html/>

Kontakte

Philipp Baumann | baumann@kof.ethz.ch

Mediendienste | Tel. +41 44 633 99 48 | kofcc@kof.ethz.ch