

Communiqué de presse

Zurich, le 5 août 2019, 9h00

KOF Indicateur de l'emploi : Bonnes perspectives à court terme grâce aux secteurs axés sur le marché intérieur

Une majorité des entreprises opérant dans des secteurs axés sur le marché intérieur envisagent d'accroître leurs effectifs au cours des mois à venir. Dans l'industrie, en revanche, il est davantage question d'une réduction des emplois. Globalement, les perspectives à court terme demeurent toutefois favorables : l'indicateur KOF de l'emploi se maintient aux alentours de 5 points.

L'indicateur KOF de l'emploi avoisine de nouveau 5 points, se maintenant ainsi pratiquement au niveau du trimestre précédent. À l'époque, il se situait à 5,4 points (révision de 5,6 points). La valeur actuelle de l'indicateur est un signal positif pour les salariés suisses. En effet, l'indicateur constitue un indice avancé important de l'évolution de l'emploi en Suisse. Son niveau actuel est supérieur à celui de la plupart des trimestres des dernières années.

Le calcul de l'indicateur de l'emploi se fonde sur les enquêtes conjoncturelles trimestrielles du KOF. En juillet, les entreprises ont notamment été interrogées au sujet de leur appréciation de l'emploi et de leur intention d'adapter leurs effectifs de personnel au cours des trois prochains mois. Globalement, une majorité des entreprises étaient d'avis que leurs effectifs étaient insuffisants. En même temps, une majorité d'entre elles prévoient de les accroître durant le trimestre à venir. L'indicateur de l'emploi correspond à la moyenne des appréciations et des attentes relatives à l'emploi.

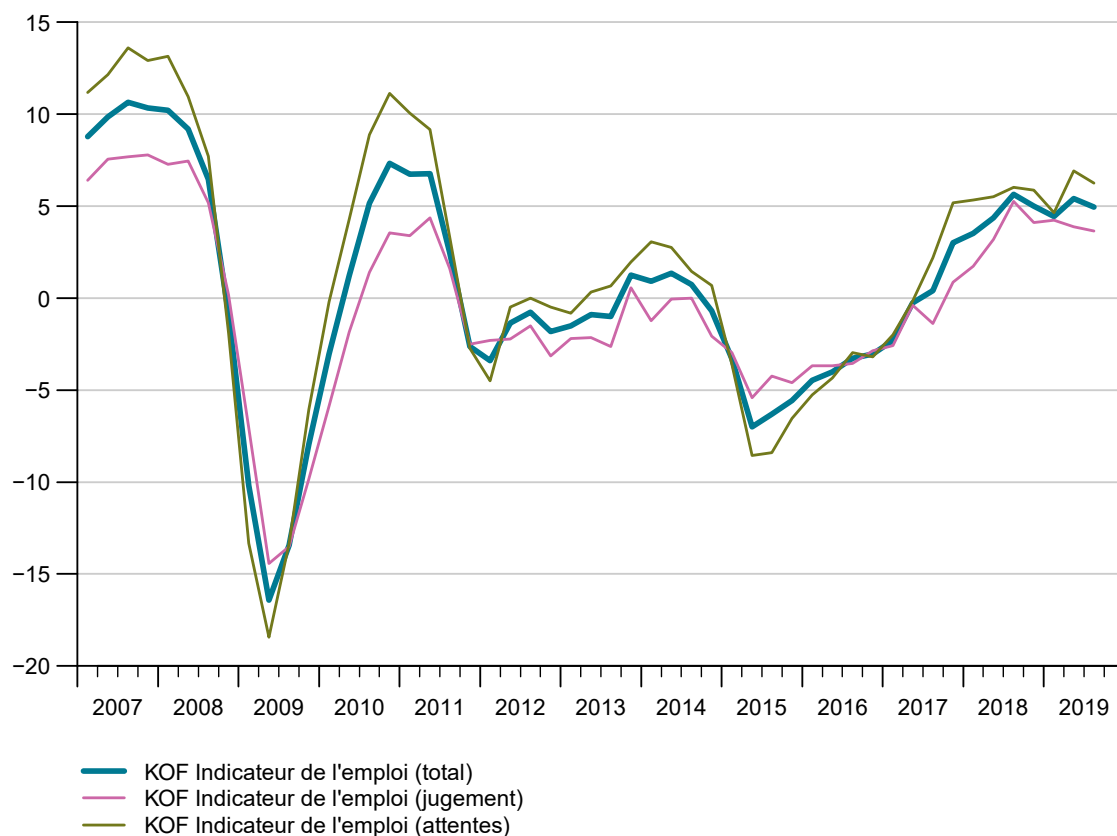
L'économie intérieure soutient l'indicateur global

Les perspectives réjouissantes du marché de l'emploi sont avant tout imputables à une bonne conjoncture intérieure. De nombreuses entreprises de bâtiment, par exemple, déclarent vouloir étoffer leurs effectifs. Chez les prestataires de services financiers et assurantiels également, les appréciations et les attentes relatives à l'emploi s'avèrent plus positives que précédemment. L'indicateur de l'emploi est aussi nettement dans le positif chez les autres prestataires de services. En font notamment partie les entreprises opérant dans le secteur des technologies d'information et de communication, des transports et de l'immobilier, ainsi que de l'administration et de la gestion des entreprises.

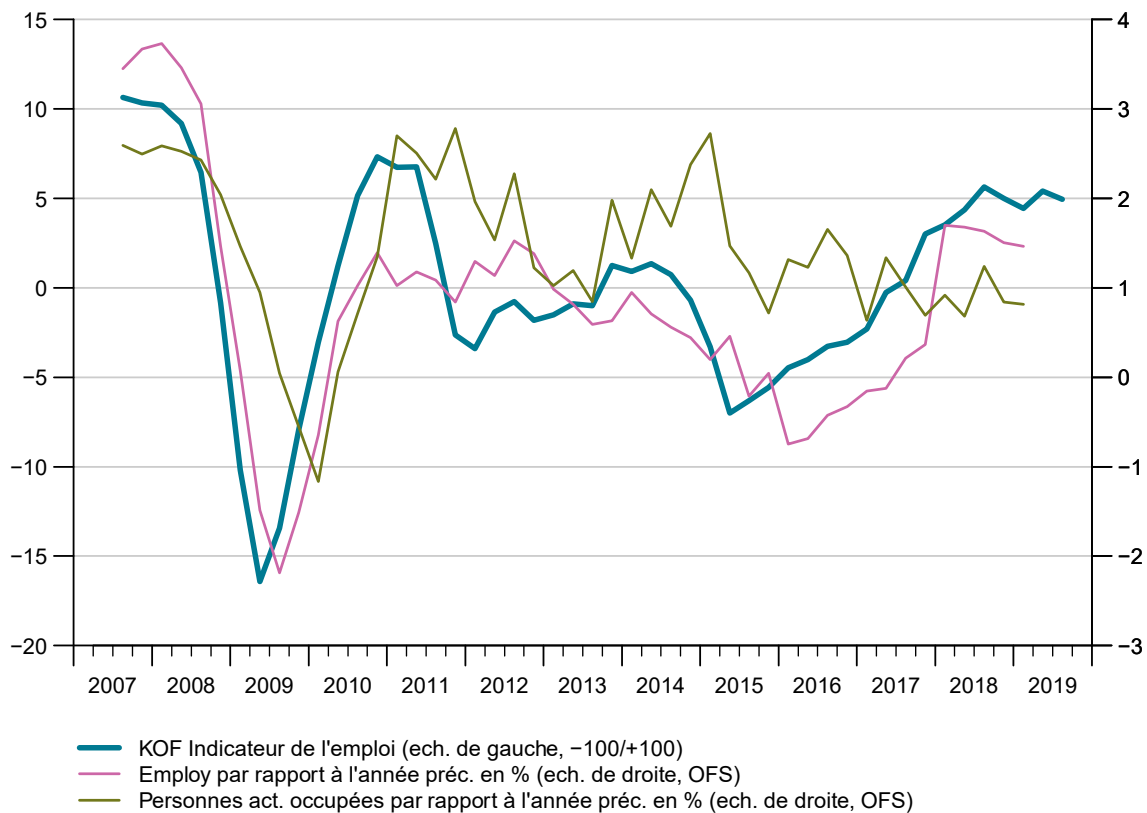
Enfin, l'indicateur de l'hôtellerie a également progressé, une hausse qui devrait avant tout refléter la qualité de l'été touristique. Les perspectives sont cependant assombries par l'industrie, dont l'indicateur de l'emploi a poursuivi sa chute dans le négatif, ce qui devrait notamment s'expliquer par le fait que la demande en provenance de l'étranger a régressé en raison d'un développement au ralenti de l'économie mondiale.

Période	Indicateur actuel	Indicateur trimestre précédent
4 ^{ème} trimestre 2017	3.0	3.0
1 ^{er} trimestre 2018	3.5	3.5
2 ^{ème} trimestre 2018	4.3	4.4
3 ^{ème} trimestre 2018	5.6	5.7
4 ^{ème} trimestre 2018	5.0	5.0
1 ^{er} trimestre 2019	4.4	4.4
2 ^{ème} trimestre 2019	5.4	5.6
3 ^{ème} trimestre 2019	5.0	

KOF Indicateur de l'emploi



KOF Indicateur de l'emploi, Employ et Personnes Actives Occupées



KOF Indicateur de l'emploi

L'indicateur de l'emploi du KOF est calculé à partir des enquêtes conjoncturelles trimestrielles du KOF. Dans le cadre de ces enquêtes, le KOF interroge des entreprises privées de Suisse sur leur appréciation du nombre actuel de leurs salariés et sur leur intention de modifier leurs effectifs dans les trois mois qui suivent. Une valeur positive de l'indicateur signifie que le nombre des entreprises qui envisagent une réduction des emplois durant le trimestre de référence d'après les enquêtes est inférieur au nombre des entreprises qui prévoient une augmentation des emplois. Dans le passé, il s'est avéré que ces estimations anticipaient l'évolution effective du marché de l'emploi.

Vous trouverez ici de plus amples informations sur l'indicateur et sa méthodologie, ainsi que les données de l'indicateur à télécharger :

<https://www.kof.ethz.ch/fr/previsions-indicateurs/indicateurs/kof-indicateur-emploi.html> →

Contact :

Michael Siegenthaler | Tél. +41 44 633 93 67 | siegenthaler@kof.ethz.ch

KOF Corporate Communications | Tél. +41 44 633 99 48 | kofcc@kof.ethz.ch