

Communiqué de presse

Zurich, le 3 août 2022, 9h00

L'indicateur de l'emploi du KOF continue de progresser

L'indicateur de l'emploi du KOF est à nouveau en hausse ce trimestre. Cette nouvelle hausse est due à de petites améliorations dans presque tous les secteurs. En revanche, les prévisions d'emploi pour les trois prochains mois subissent un léger coup de frein.

Malgré la guerre en Ukraine et les craintes liées à l'inflation, l'indicateur de l'emploi du KOF poursuit son évolution positive au troisième trimestre 2022: depuis le deuxième trimestre 2020, juste après le début de la pandémie de COVID-19, l'indicateur a progressé chaque trimestre. Ce trimestre, l'indicateur atteint désormais 17,2 points, une valeur encore jamais enregistrée pour l'indicateur de l'emploi du KOF. Malgré des conditions du marché exigeantes, le niveau de l'indicateur laisse présager une évolution très réjouissante de l'emploi dans presque tous les secteurs pour les temps à venir.

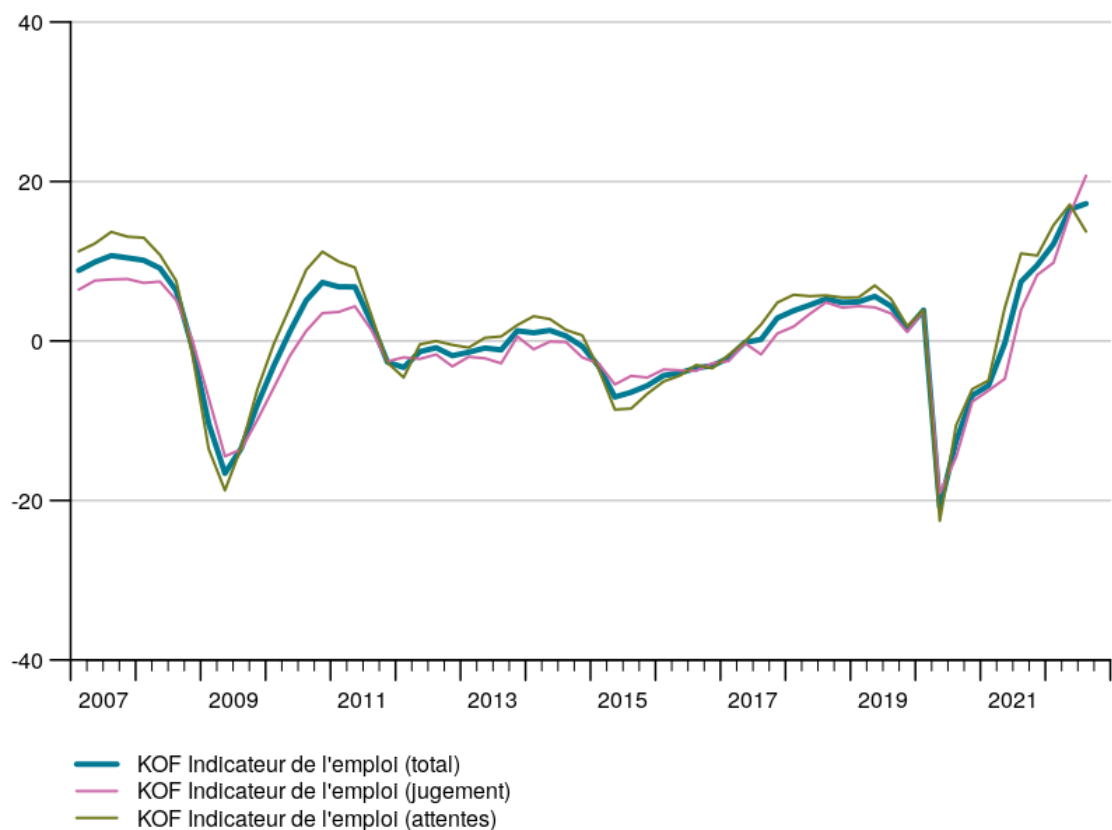
L'indicateur de l'emploi du KOF est calculé à partir des enquêtes conjoncturelles trimestrielles du KOF. Les évaluations pour le troisième trimestre 2022 se basent sur les réponses d'environ 4500 entreprises interrogées en juillet concernant leurs projets et leurs attentes en matière d'emploi. Une nette majorité des entreprises interrogées estiment que le nombre actuel d'employés est trop faible. En outre, les entreprises qui souhaitent augmenter le nombre de leurs collaborateurs au cours des trois prochains mois sont nettement plus nombreuses que celles qui prévoient de réduire leurs effectifs. Cette deuxième composante de l'indicateur de l'emploi du KOF - les prévisions d'emploi pour les trois prochains mois - s'est légèrement assombrie par rapport au trimestre précédent, alors qu'elle se situait à un niveau élevé. Ceci pourrait être le signe avant-coureur que le point culminant de l'indicateur aurait été atteint. Mais dans l'ensemble, l'indicateur de l'emploi du KOF indique une forte croissance de l'emploi sur le marché suisse du travail pour le trimestre en cours et le trimestre à venir.

Des perspectives d'emploi très positives dans pratiquement tous les secteurs

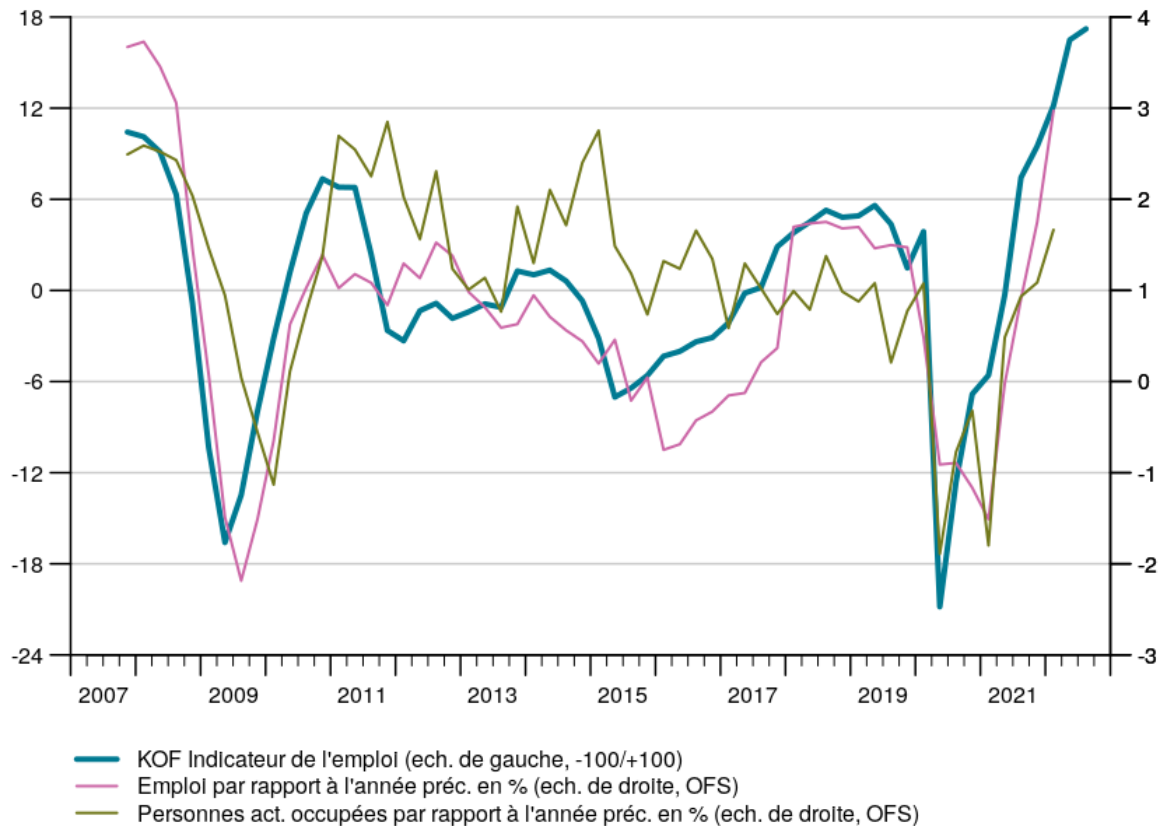
Les perspectives d'emploi positives sont largement réparties dans tous les secteurs. Alors qu'au trimestre précédent, plusieurs secteurs avaient déjà atteint des valeurs très élevées d'un point de vue historique, ces valeurs ont même été dépassées au trimestre actuel. Dans l'industrie manufacturière par exemple, une valeur d'indicateur aussi positive avait été enregistrée pour la dernière fois au premier trimestre 2001. Selon les enquêtes du KOF, les perspectives d'emploi restent également très positives dans l'hôtellerie-restauration, le secteur de la construction, la planification de projets, le commerce de gros ainsi que dans les banques et les assurances.

Période	Valeur actuelle de l'indicateur	Valeur avant un trimestre
3e trimestre 2020	-12.6	-12.5
4e trimestre 2020	-6.8	-6.9
1er trimestre 2021	-5.6	-5.5
2e trimestre 2021	-0.3	-0.3
3e trimestre 2021	7.4	7.4
4e trimestre 2021	9.5	9.5
1er trimestre 2022	12.2	12.2
2e trimestre 2022	16.5	14.8
3e trimestre 2022	17.2	

KOF Indicateur de l'emploi



KOF Indicateur de l'emploi, Emploi et Personnes Actives Occupées



L'indicateur de l'emploi du KOF

L'indicateur de l'emploi du KOF est calculé à partir des enquêtes conjoncturelles trimestrielles du KOF. Dans le cadre de ces enquêtes, le KOF demande aux entreprises du secteur privé en Suisse comment elles évaluent leurs effectifs actuels et si elles envisagent de les modifier au cours des trois prochains mois. Une valeur positive de l'indicateur signifie que le nombre d'entreprises participantes qui envisagent de réduire leurs effectifs au cours du trimestre de référence est inférieur au nombre d'entreprises qui envisagent d'augmenter leurs effectifs. Par le passé, il s'est avéré que ces estimations anticipent l'évolution réelle du marché du travail.

Vous trouverez ici de plus amples informations sur l'indicateur et sa méthodologie ainsi que les données de l'indicateur à télécharger :

<https://www.kof.ethz.ch/prognosen-indikatoren/indikatoren/kof-beschaefigungsindikator.html>

Contact :

Justus Bamert | Tél. +41 44 632 85 33 | bamert@kof.ethz.ch

KOF Corporate Communications | Tél. +41 44 633 99 48 | media@kof.ethz.ch