

Prognosetabellen

(Veränderungen gegenüber Vorjahr in %, falls nicht anders vermerkt)

Tabelle 1:

Weltwirtschaft

	2015		2016		2017		2018	
	Juni 2017	März 2017	Juni 2017	März 2017	Juni 2017	März 2017	Juni 2017	März 2017
Bruttoinlandprodukt, real								
OECD Total	2.4	2.4	1.8	1.7	2.1	1.9	2.1	2.0
Europäische Union (EU-28)	2.1	2.2	1.9	1.8	2.0	1.8	1.8	1.6
USA	2.6	2.6	1.6	1.6	2.2	2.2	2.4	2.4
Japan	1.1	1.2	1.0	1.0	1.1	1.1	0.7	0.7
Ölpreis (\$/Barrel)	52.1	53.0	43.3	45.1	49.1	53.2	47.5	53.2

Tabelle 2:

Schweiz: Reales Bruttoinlandprodukt nach Verwendung

Zu Preisen des Vorjahres	2015		2016		2017		2018	
	Juni 2017	März 2017	Juni 2017	März 2017	Juni 2017	März 2017	Juni 2017	März 2017
Privater Konsum	1.1	1.1	1.2	1.2	1.2	1.0	1.0	1.0
Staatlicher Konsum	2.2	2.2	1.9	1.9	1.3	1.5	1.2	1.2
Anlageinvestitionen	1.6	1.6	2.4	2.4	0.3	-0.1	1.0	1.6
Bau	2.2	2.2	-0.1	0.0	1.2	1.1	2.2	2.3
Ausrüstungen	1.3	1.3	4.0	4.1	-0.2	-0.9	0.2	1.0
Exporte insgesamt (1)	2.2	2.2	4.8	4.9	2.9	2.0	3.3	3.7
Waren (1), (2)	0.7	0.7	5.6	5.8	3.3	2.0	4.0	4.0
Dienstleistungen	1.6	1.6	2.2	2.3	3.2	2.2	2.1	3.5
Importe insgesamt (1)	3.0	3.0	2.2	2.1	2.2	2.4	4.1	4.0
Waren (1)	0.0	0.0	4.0	3.9	2.4	3.1	4.2	3.0
Dienstleistungen	9.0	9.0	-1.2	-1.3	1.9	1.1	3.9	6.1
Lagerveränderung (3)	-0.4	-0.4	-2.4	-2.5	0.5	1.4	1.3	0.5
Bruttoinlandprodukt	0.8	0.8	1.3	1.3	1.3	1.5	2.1	1.9

(1) ohne Wertsachen (Edelmetalle inkl. nicht monetäres Gold, Edel- und Schmucksteine sowie Kunstgegenstände und Antiquitäten)

(2) ohne Transithandel

(3) Wachstumsbeitrag zum Bruttoinlandprodukt, in Prozent

© KOF, ETH Zürich

Tabelle 3:

Schweiz: Gesamtwirtschaftlich wichtige Grössen ausserhalb der Volkswirtschaftlichen Gesamtrechnung

	2015		2016		2017		2018	
	Juni 2017	März 2017	Juni 2017	März 2017	Juni 2017	März 2017	Juni 2017	März 2017
Realer Aussenwert des Frankens	7.0	7.0	-2.4	-2.3	-0.3	0.2	-1.4	-1.2
3-Monats-Libor CHF (1)	-0.8	-0.8	-0.7	-0.7	-0.7	-0.7	-0.7	-0.7
10-jähriger Kassazinssatz der Bundesobligationen (1)	-0.1	-0.1	-0.4	-0.4	-0.1	0.0	0.0	0.2
Konsumentenpreise	-1.1	-1.1	-0.4	-0.4	0.3	0.3	0.3	0.3
Vollzeitäquivalente Beschäftigung	0.7	0.8	-0.1	-0.1	0.4	0.5	0.8	0.6
Arbeitslosenquote ILO (2)	4.8	4.5	4.9	4.6	4.9	4.6	4.8	4.7
Arbeitslosenquote SECO (3)	3.2	3.2	3.3	3.3	3.2	3.3	3.2	3.3

(1) Niveau absolut

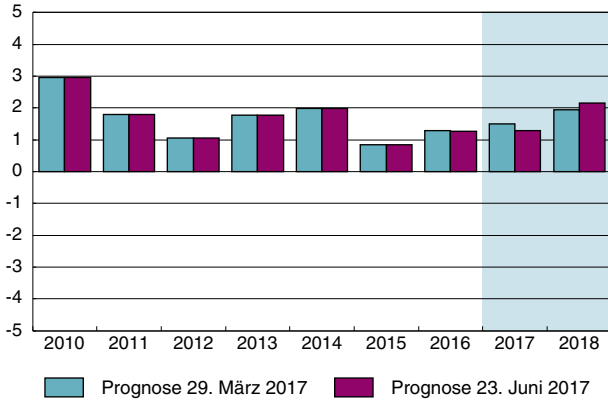
(2) Arbeitslose in Prozent der Erwerbspersonen gemäss der Internationalen Arbeitsorganisation ILO

(3) Arbeitslose in Prozent der Erwerbspersonen gemäss Strukturerhebung 2012-2014

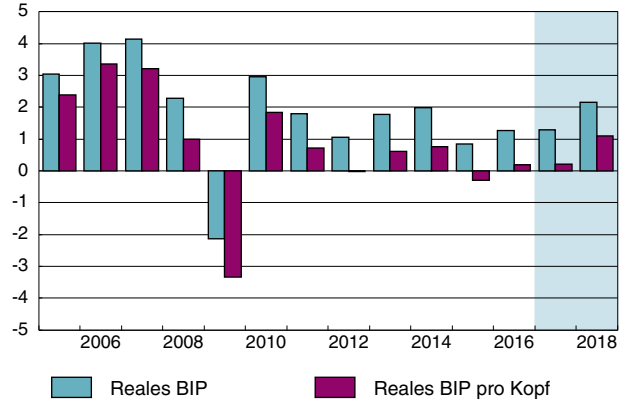
© KOF, ETH Zürich

Grafiken

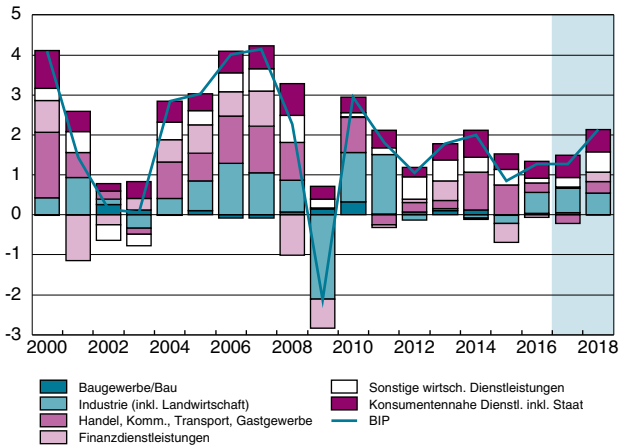
Grafik 1
Schweiz: Reales BIP mit Prognose
(Veränderung gegenüber Vorjahr, in %)



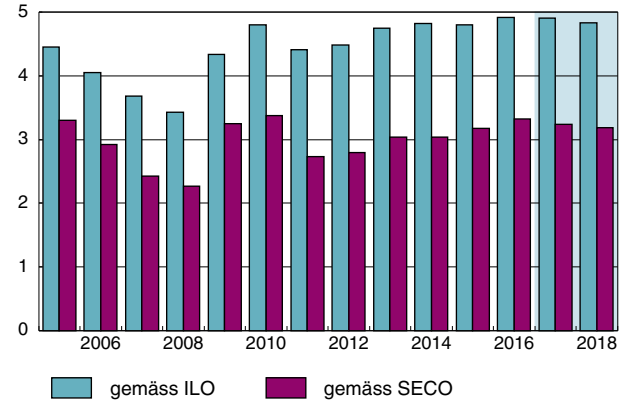
Grafik 2
Reales BIP und BIP pro Kopf mit Prognose
(Veränderung gegenüber Vorjahr, in %)



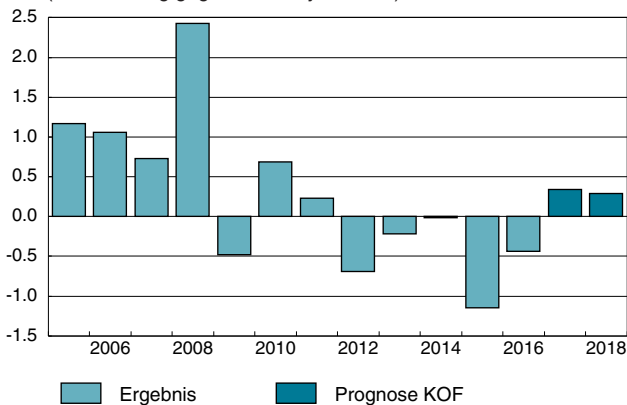
Grafik 3
Wachstumsbeiträge BIP: Produktionsseitig
(in PP des BIP)



Grafik 4
Schweiz: Arbeitslosenquote mit Prognose
(in %)



Grafik 5
Schweiz: Konsumentenpreise mit Prognose
(Veränderung gegenüber Vorjahr, in %)



Grafik 6
EU/USA: Reales BIP
(Veränderung gegenüber Vorjahr, in %)

