

Tableaux de prévisions

(variations en % par rapport à l'année précédente, si pas autrement indiqué)

Tableau 1:

Economie mondiale

	2015		2016		2017		2018	
	juin 2017	mars 2017	juin 2017	mars 2017	juin 2017	mars 2017	juin 2017	mars 2017
Produit intérieur brut, réel								
OCDE Total	2.4	2.4	1.8	1.7	2.1	1.9	2.1	2.0
Union Européenne (UE-28)	2.1	2.2	1.9	1.8	2.0	1.8	1.8	1.6
Etats-Unis	2.6	2.6	1.6	1.6	2.2	2.2	2.4	2.4
Japon	1.1	1.2	1.0	1.0	1.1	1.1	0.7	0.7
Prix du pétrole (\$/baril)	52.1	53.0	43.3	45.1	49.1	53.2	47.5	53.2

Tableau 2:

Suisse : Dépenses imputées au produit intérieur brut, réelles

aux prix de l'année précédente	2015		2016		2017		2018	
	juin 2017	mars 2017	juin 2017	mars 2017	juin 2017	mars 2017	juin 2017	mars 2017
Consommation privée	1.1	1.1	1.2	1.2	1.2	1.0	1.0	1.0
Consommation publique	2.2	2.2	1.9	1.9	1.3	1.5	1.2	1.2
Formation brute de capital fixe	1.6	1.6	2.4	2.4	0.3	-0.1	1.0	1.6
Constructions	2.2	2.2	-0.1	0.0	1.2	1.1	2.2	2.3
Machines et équipements	1.3	1.3	4.0	4.1	-0.2	-0.9	0.2	1.0
Exportations (1)	2.2	2.2	4.8	4.9	2.9	2.0	3.3	3.7
Biens (1), (2)	0.7	0.7	5.6	5.8	3.3	2.0	4.0	4.0
Services	1.6	1.6	2.2	2.3	3.2	2.2	2.1	3.5
Importations (1)	3.0	3.0	2.2	2.1	2.2	2.4	4.1	4.0
Biens (1)	0.0	0.0	4.0	3.9	2.4	3.1	4.2	3.0
Services	9.0	9.0	-1.2	-1.3	1.9	1.1	3.9	6.1
Variation des stocks (3)	-0.4	-0.4	-2.4	-2.5	0.5	1.4	1.3	0.5
Produit intérieur brut	0.8	0.8	1.3	1.3	1.3	1.5	2.1	1.9

(1) Sans objets de valeur (commerce de métaux précieux incl. or non monétaire, des pierres de gemmes, des objets d'art et des antiquités)

(2) Sans commerce de transit

(3) Contribution à la variation en pourcentage du PIB

© KOF, ETH Zürich

Tableau 3 :

Suisse : Principaux indicateurs économiques en dehors de la comptabilité nationale

	2015		2016		2017		2018	
	juin 2017	mars 2017	juin 2017	mars 2017	juin 2017	mars 2017	juin 2017	mars 2017
Valeur extérieure réel du CHF	7.0	7.0	-2.4	-2.3	-0.3	0.2	-1.4	-1.2
Libor à trois mois CHF	-0.8	-0.8	-0.7	-0.7	-0.7	-0.7	-0.7	-0.7
Rendement des obligations (10 ans) de la Confédération (1)	-0.1	-0.1	-0.4	-0.4	-0.1	0.0	0.0	0.2
Prix à la consommation	-1.1	-1.1	-0.4	-0.4	0.3	0.3	0.3	0.3
Emploi en équivalence plein temps	0.7	0.8	-0.1	-0.1	0.4	0.5	0.8	0.6
Taux de chômage OIT (2)	4.8	4.5	4.9	4.6	4.9	4.6	4.8	4.7
Taux de chômage SECO (3)	3.2	3.2	3.3	3.3	3.2	3.3	3.2	3.3

(1) Niveau absolu

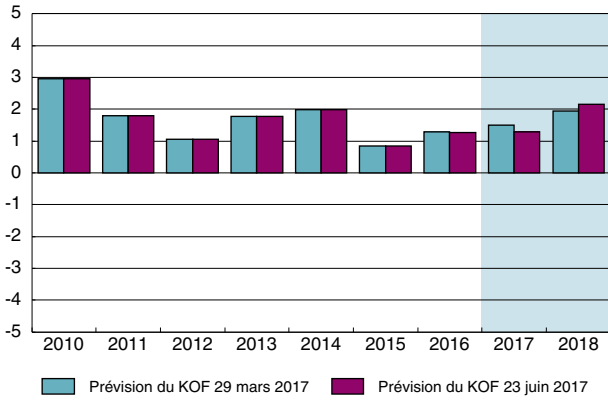
(2) Nombre de chômeurs en pourcentage de la population active selon l'Organisation internationale du travail, OIT

(3) Nombre de chômeurs en pourcentage de la population active 2012 à 2014

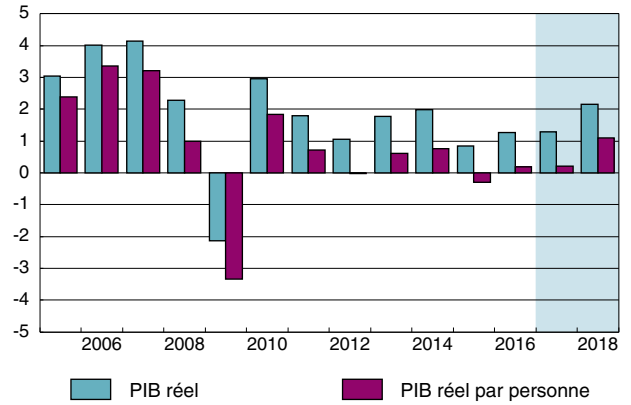
© KOF, ETH Zürich

Graphiques

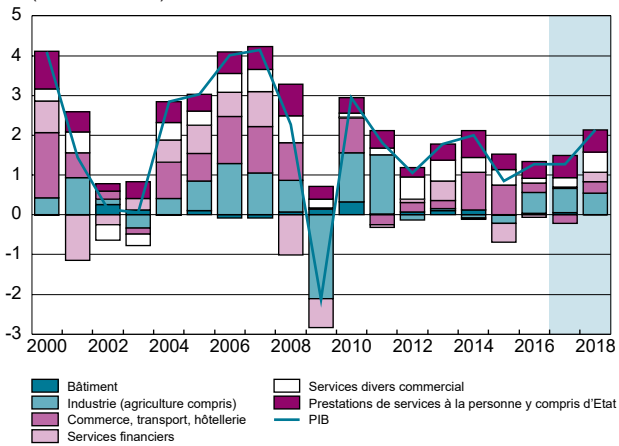
Graphique 1
Suisse : PIB réel et prévision
 (variation en % par rapport à l'année précédente)



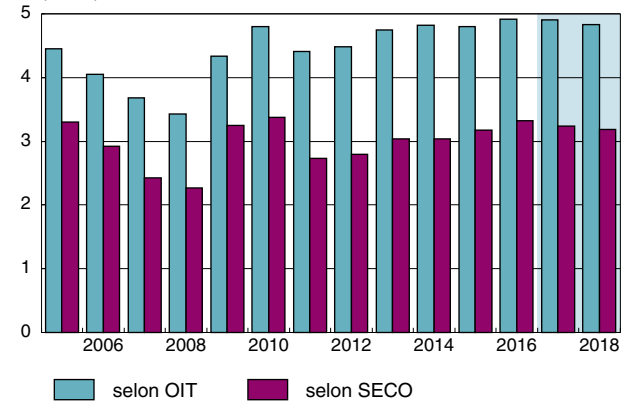
Graphique 2
PIB réel et PIB par personne
 (variation en % par rapport à l'année précédente)



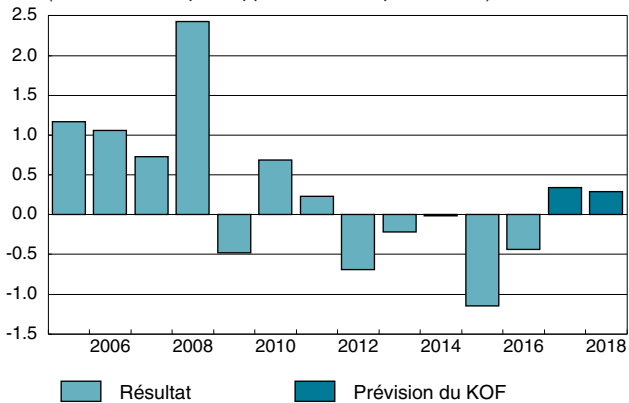
Graphique 3
Contributions à la croissance PIB : Du côté de la production
 (en PP du PIB)



Graphique 4
Suisse : Taux de chômage
 (en %)



Graphique 5
Suisse : Prix à la consommation
 (variation en % par rapport à l'année précédente)



Graphique 6
EU/Etats-Unis : PIB réel
 (variation en % par rapport à l'année précédente)

