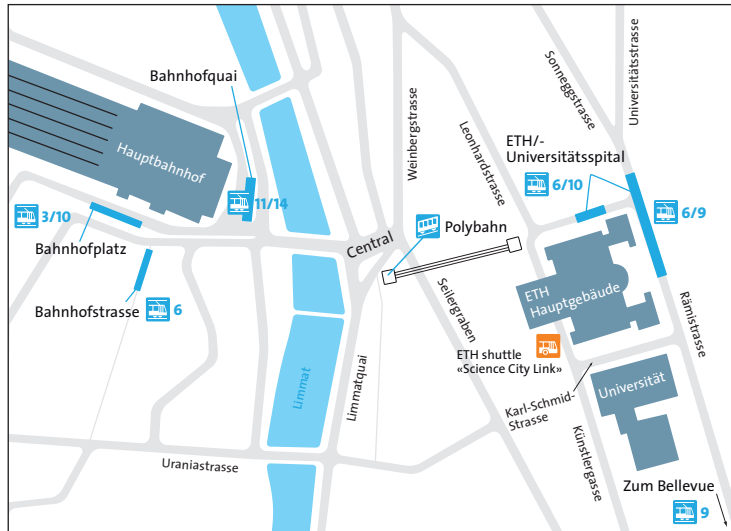


# EINLADUNG

## Lageplan und Anreise

ETH Zürich, Hauptgebäude, Rämistrasse 101, 8006 Zürich



### Anreise mit dem öffentlichen Verkehr

Das Hauptgebäude der ETH Zürich erreichen Sie:

- ab Hauptbahnhof Zürich mit den Tramlinien 6 (Richtung Zoo) und 10 (Richtung Zürich Flughafen)
- ab Bellevue mit der Tramlinie 9 (Richtung Hirzenbach)
- ab Central mit der Polybahn

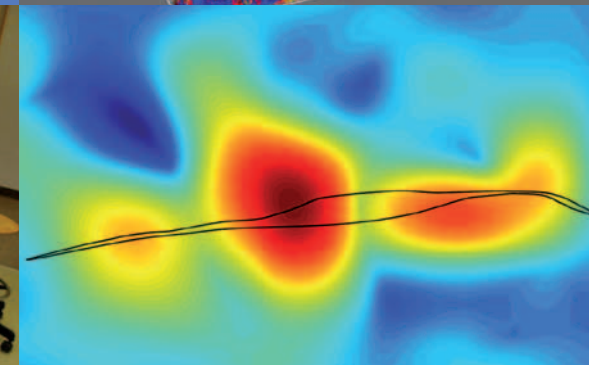
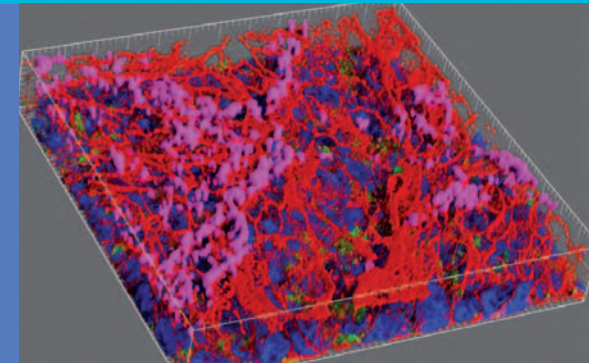
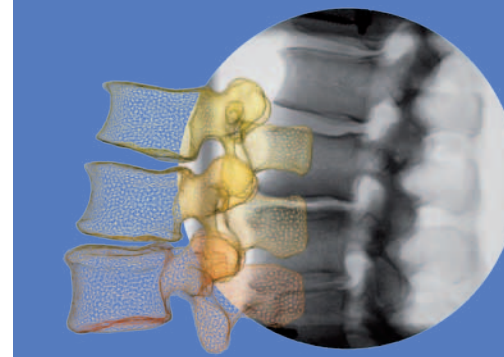
### Kontakt

ETH Zürich  
Hochschulkommunikation  
Dr. Nicole Kasielke  
Tel. 044 632 50 51  
E-Mail: nicole.kasielke@hk.ethz.ch

## Eröffnungsfeier des Departements Gesundheitswissenschaften und Technologie (D-HEST)

Dienstag, 10. Januar 2012, 17.15 Uhr

ETH Zürich, Hauptgebäude, Auditorium Maximum



## Das neue ETH-Departement Gesundheitswissenschaften und Technologie

Gesundheit bis ins hohe Alter – das ist wohl der Wunsch eines jeden Menschen, jedoch keineswegs eine Selbstverständlichkeit. Der demografische Wandel und veränderte Lebensgewohnheiten stellen unsere Gesellschaft und unser Gesundheitssystem vor grosse Herausforderungen. Um diesen wirksam zu begegnen, sind eine ganzheitliche Betrachtungsweise sowie disziplinübergreifende Zusammenarbeit erforderlich.

### Lehre und Forschung zum Wohl der Gesellschaft

Die ETH Zürich gründet deshalb per 1. Januar 2012 ein neues Departement für Gesundheitswissenschaften und Technologie, welches Forschende aus den Bereichen Medizintechnik, Neurowissenschaften, Bewegungswissenschaften sowie Lebensmittelwissenschaften und Ernährung zusammenführt. Durch die neu erschlossenen Synergien strebt man zukunftsweisende Lösungen für zentrale Fragestellungen rund um die menschliche Gesundheit an. Die Zusammenarbeit mit Partnern aus Wissenschaft und Industrie nimmt dabei eine zentrale Rolle ein.

### Der Mensch im Zentrum

Auch im Bereich der Lehre eröffnen sich spannende Perspektiven: Mit dem neuen Studiengang «Gesundheitswissenschaften und Technologie» wird grundlegendes Wissen über den menschlichen Organismus ganzheitlich vermittelt – vom ganzen Menschen bis zur zellulären und molekularen Ebene. Zusätzlich werden fundamentale Konzepte der technischen Wissenschaften mit einbezogen. Der bisherige Studiengang «Lebensmittelwissenschaft» gehört neu ebenfalls zum D-HEST. Beide Studiengänge werden in der Schweiz nur an der ETH Zürich angeboten.

### Feiern Sie mit!

Sie sind herzlich eingeladen, an der Eröffnungsfeier des neuen Departements teilzunehmen. Wir bitten Sie, das Online-Anmeldeformular zu benutzen unter: [www.hest.ethz.ch/eroeffnung](http://www.hest.ethz.ch/eroeffnung)

Wir freuen uns, Sie an der Eröffnungsfeier zu begrüssen.

## Programm

16.30 Uhr **Türöffnung**

17.15 Uhr **Begrüssung**

*Prof. Dr. Ralph Eichler, Präsident ETH Zürich*

### Grussworte

*Regine Aeppli, Bildungsdirektorin des Kantons Zürich*

*Prof. Dr. med. Dr. med. dent. Klaus W. Grätz, Dekan der Medizinischen Fakultät der Universität Zürich*

*Dr. Gery Colombo, CEO der Hocoma AG*

### Musikalisches Intermezzo I

### Wohin geht die Reise?

*Prof. Dr. Wolfgang Langhans, Departementsvorsteher des D-HEST*

### Musikalisches Intermezzo II

### Herausforderung Gesundheit – gebündelte Kompetenz im Dienst der Gesellschaft

Moderiertes Gespräch mit Vertretern aus den unterschiedlichen Bereichen des neuen Departements:

- *Erich Windhab, Professor für Lebensmittelverfahrenstechnik*
- *Ralph Müller, Professor für Biomechanik*
- *Christina Spengler Walder, Titularprofessorin für Sportphysiologie*
- *Martin Schwab, Professor für Neurowissenschaften*
- *Ian Pastor, Student im 1. Semester des neuen Studienganges HST*

### Musikalisches Intermezzo III

### Offizieller Akt zum Start des Departements

18.45 Uhr **Apéro riche**

*Moderation: Odette Frey, Wissenschaftsredaktorin bei Radio DRS*

*Musik: DUOCALVA, Cello-Comedy für zwei Celli*