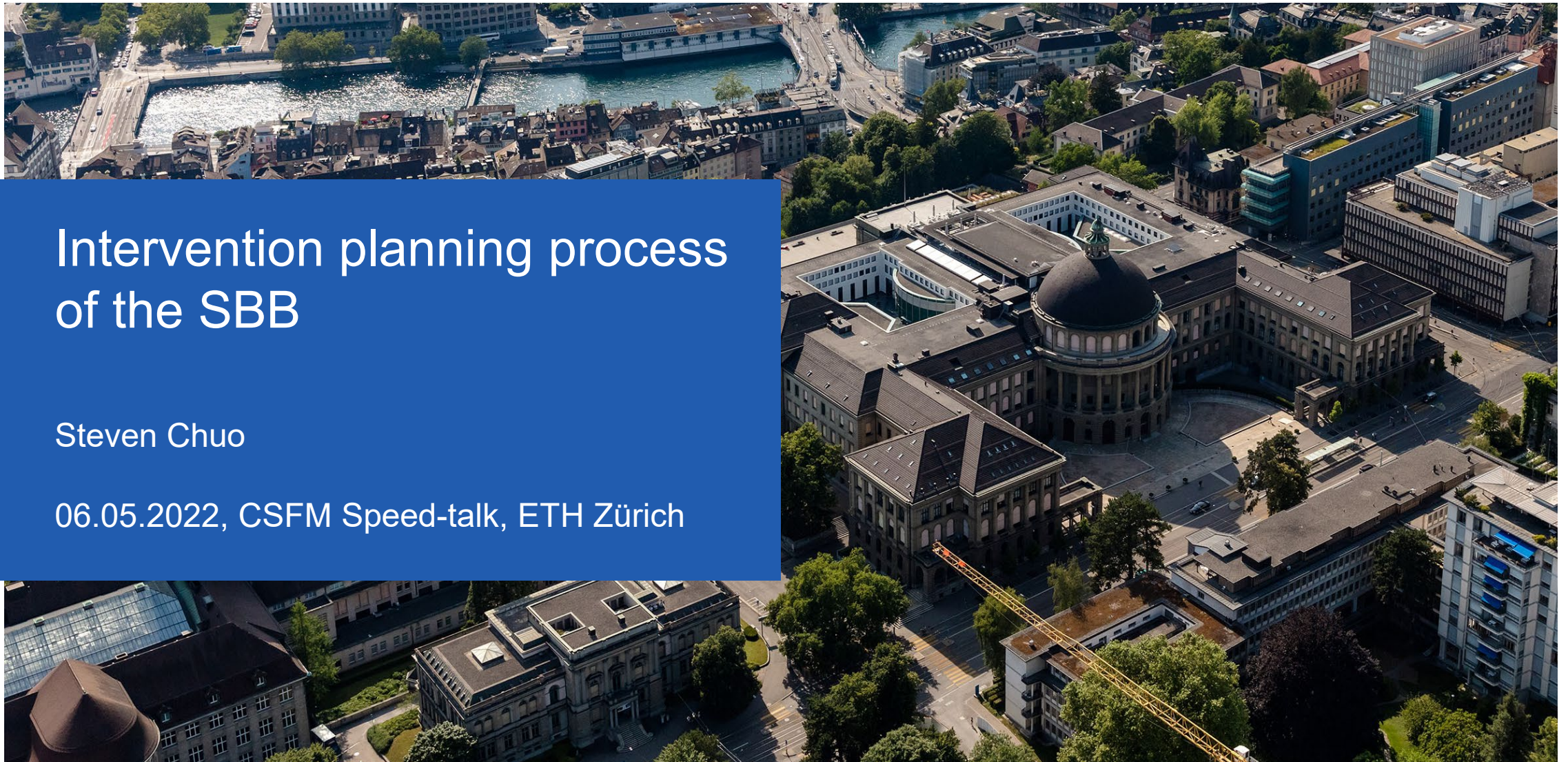


Intervention planning process of the SBB

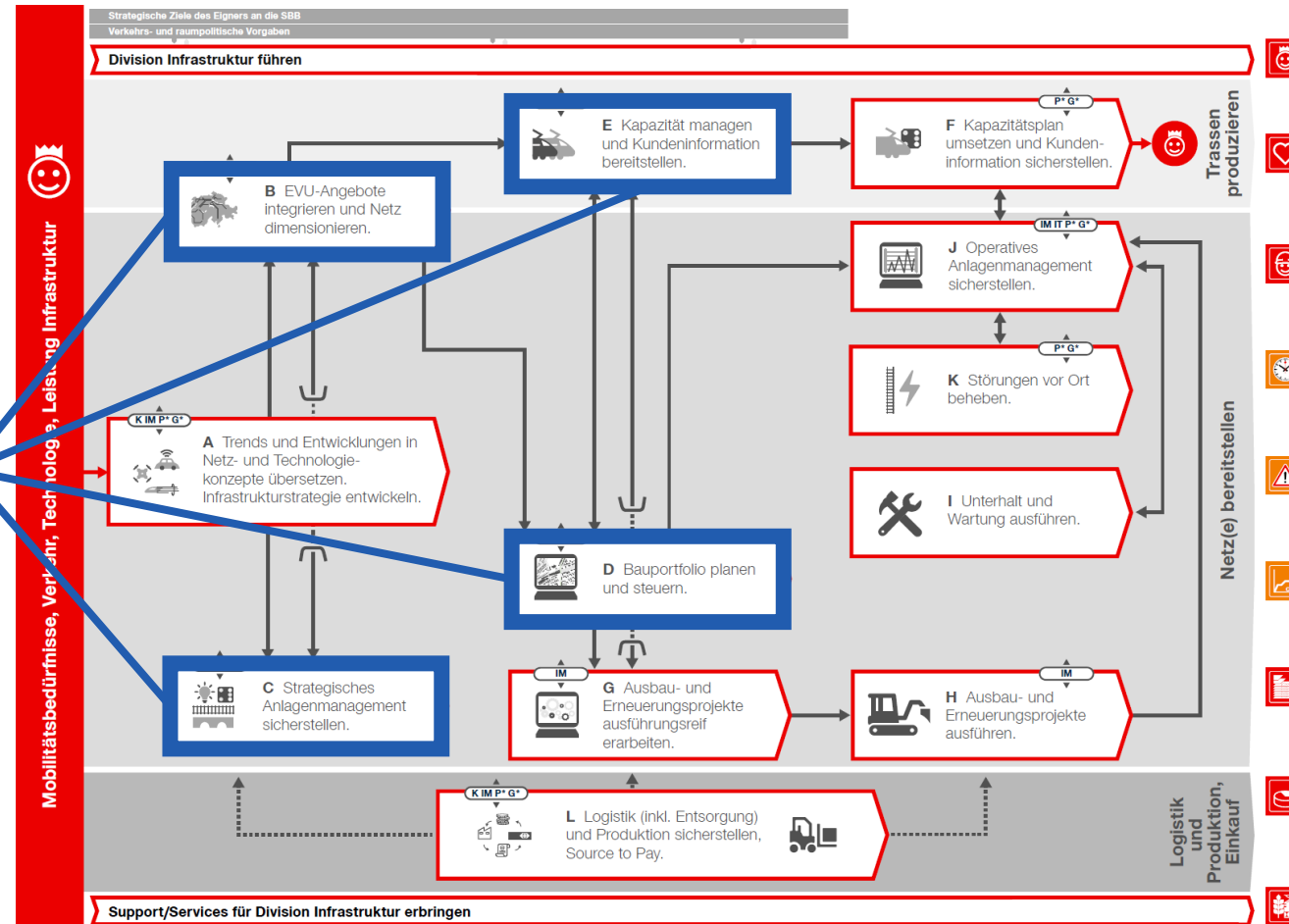
Steven Chuo

06.05.2022, CSFM Speed-talk, ETH Zürich



Introduction – Overview of SBB processes

Part of the intervention planning process



* Verbindungsstelle zu anderen Divisionen oder Konzernbereichen. Dies ist eine interne Prozesslandkarte der SBB. Bei Verbindungsstellen, an welchen Personen- und Güterverkehr als Eisenbahnverkehrsunternehmen (EVU) beteiligt sind, werden sämtliche EVU ebenfalls diskriminierungsfrei eingebunden.

Introduction – SBB intervention planning process in BPMN 2.0

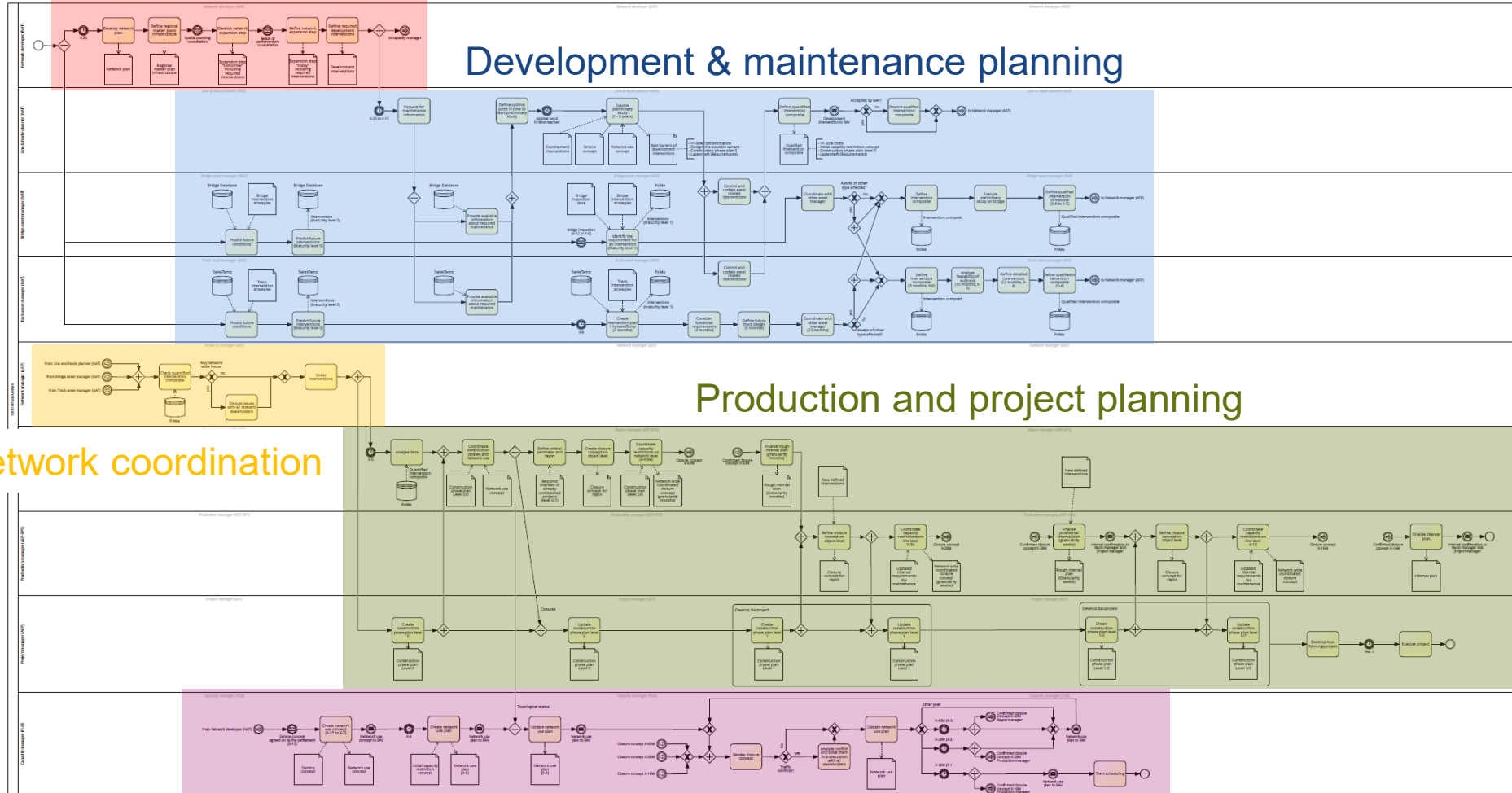
Network development

Development & maintenance planning

Production and project planning

Network coordination

Capacity planning



Steven Chuo
Scientific Assistant
chuo@ibi.baug.ethz.ch

ETH Zürich
Institute of Construction and Infrastructure Management (IBI)
Chair of Infrastructure Management
Stefano-Franscini-Platz 5
8093 Zürich

www.ibi.ethz.ch