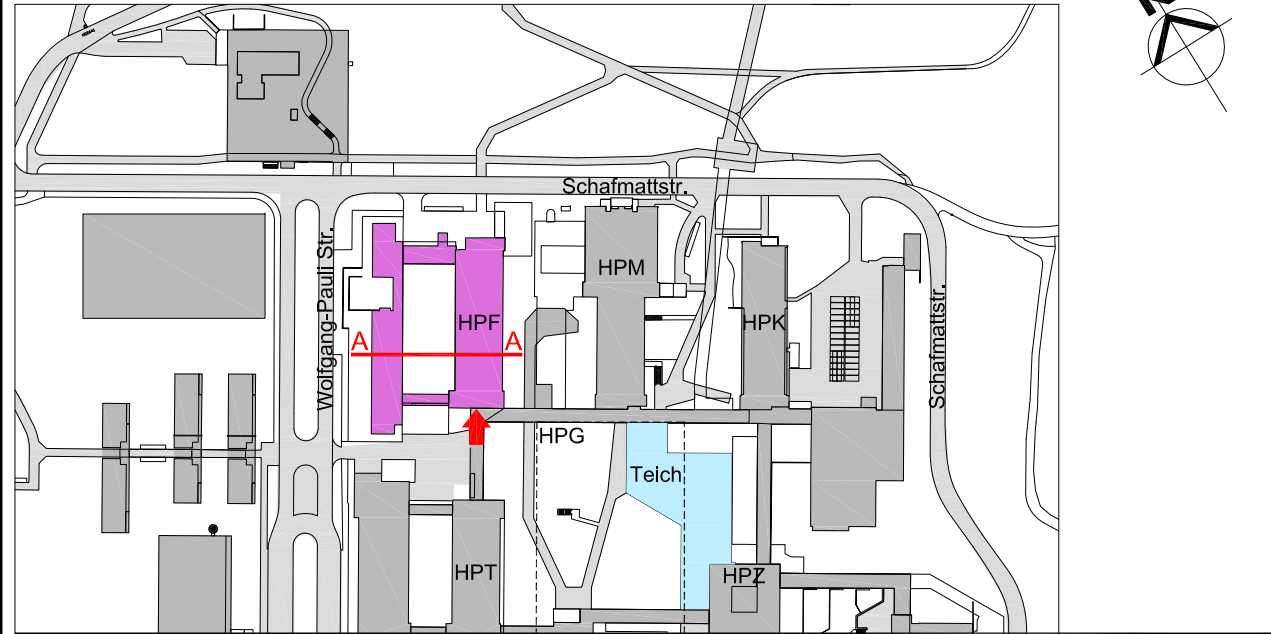


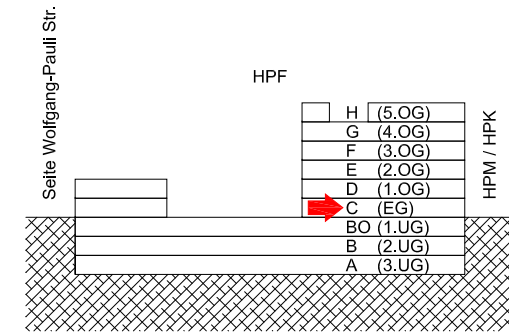
# LEGENDE

-  Zugang Feuerwehr
-  Zugang Sprinklerzentrale
-  Standort GPP, Schlüsselrohr
-  Mögliche Eingänge
-  Bezeichnung für interne Treppen
-  Treppenhausbezeichnung
-  Lift
-  Luftraum
-  Erdreich
-  Grünfläche
-  Fluchtweg Korridor
-  Fluchtweg Treppenhaus
-  Freizuhaltender Fluchtweg
-  interne Treppe
-  Fluchtwegmarkierung selbstleuchtend
-  Fluchtwegmarkierung nachleuchtend
-  Von der Brandmeldeanlage überwachter Raum oder Bereich
-  Ansteuerungen durch Brandmeldeanlage
-  Brandmeldeanlage (Standort Bedienstelle)
-  Brandmeldeanlage (Standort Zentrale)
-  Handfeuermelder (HFM)
-  Zone mit Sprinklerschutz
-  Standort Sprinklerzentrale
-  Wasserlöschposten Standort / Schlauchlänge in Meter
-  Einspeisung / Entnahme
-  Umgehungsschieber Löschwasserleitung
-  Standort RWA-Bedienstelle
-  RWA 1m²
-  Natürlicher Rauch- und Wärmeabzug mit Flächenangabe
-  RWA Ventilator
-  Absaugrichtung
-  Luftströmung
-  Überdruck
-  Unterdruck
-  Absperrschieber Erdgas (Stadtgas)
-  Abwasserschieber
-  Bedienstelle Abwasserpumpen
-  Abwasserpumpen
-  kZ kein Zylinder
-  DZ Doppelzylinder; d.h. Zylinder auf beiden Türseiten
-  DKZ Drehknopf-Zylinder; d.h. Zylinder auf Aussenseite / Drehknopf auf Seite, aus der zu flüchten ist
-  PS Panikschloss; d.h. zieht Riegel und Falle gleichzeitig zurück

# AREAL SITUATION



# SCHEMENSCHNITT A-A



periodische Begehung Feuerwehrpolizei Stadt Zürich vom ?? / Protokoll GVZ vom ??		
Teilnehmer: FPZH / S. Fringeli ETH / ?? (Abt. Bauten) ETH / ?? (Abt. Betrieb) ETH / ?? (Apt. Betrieb) ETH / P. De Geest (Abt. SGU)		
Umsetzung:	Abt. Betriebe ?? Abt. Bauten ??	Massnahmen sind erledigt am: <input type="checkbox"/> <input type="checkbox"/>
Massnahmen: Siehe Stockwerkpläne		



**Eidgenössische Technische Hochschule Zürich**  
Swiss Federal Institute of Technology Zurich



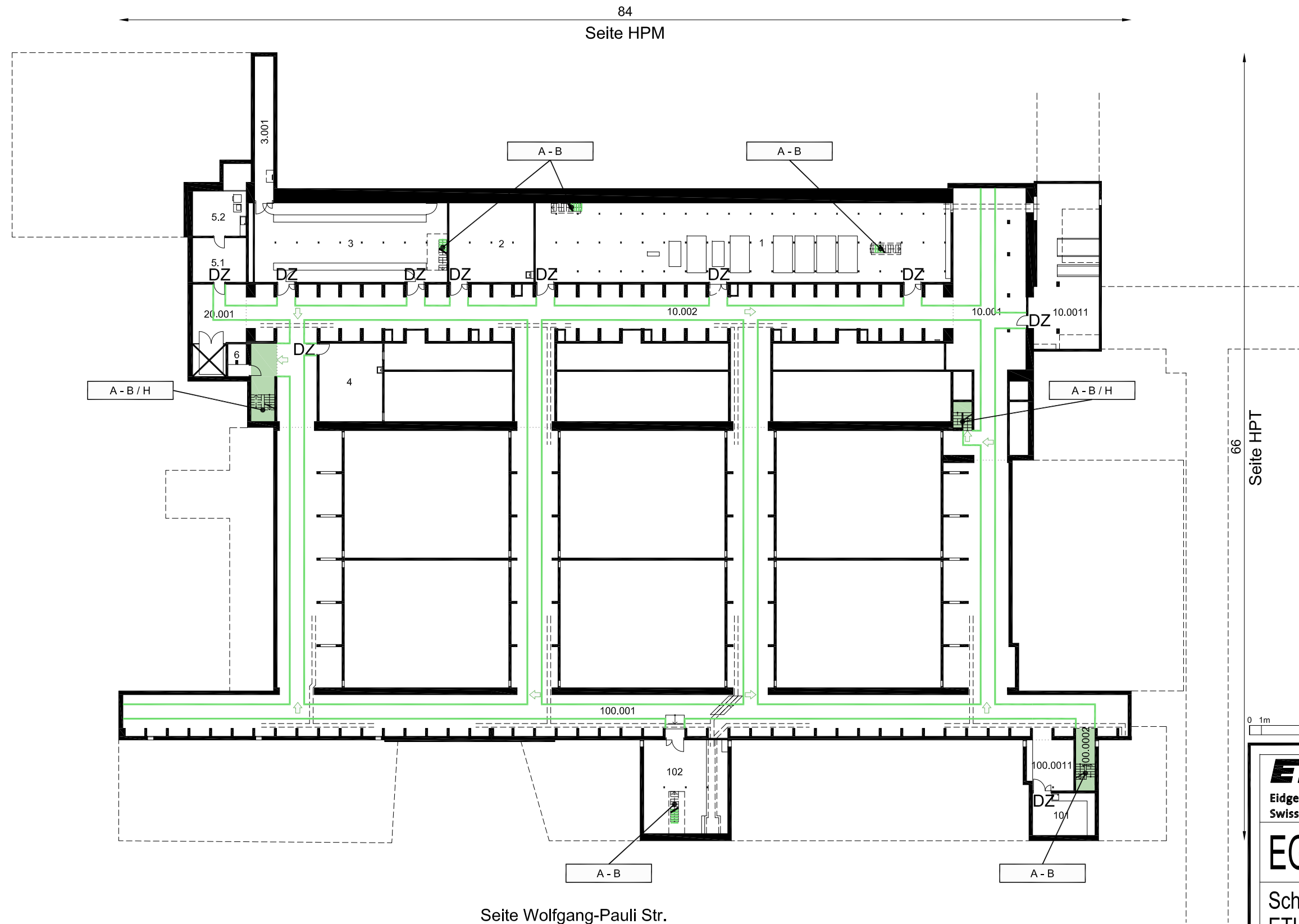
## Legende / Situation

Schaffmattstr. 16 Fluchtwegplan  
ETH Hönggerberg

Stab SGU, T. Meier / P. De Geest

Erstellt: RJM Consulting	Datum: 20. September 2010
Revision: -	Datum: -

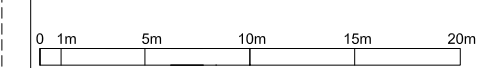
Massnahmen aus periodischer Begehung Feuerwehrpolizei Stadt Zürich				
Nr.	Bezeichnung Massnahme	Abt. Bauten D. Fornari erledigt am:	Abt. Betrieb H. Romer erledigt am:	Termine
-	-			-



Seite HPT  
66

84  
Seite HPM

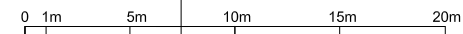
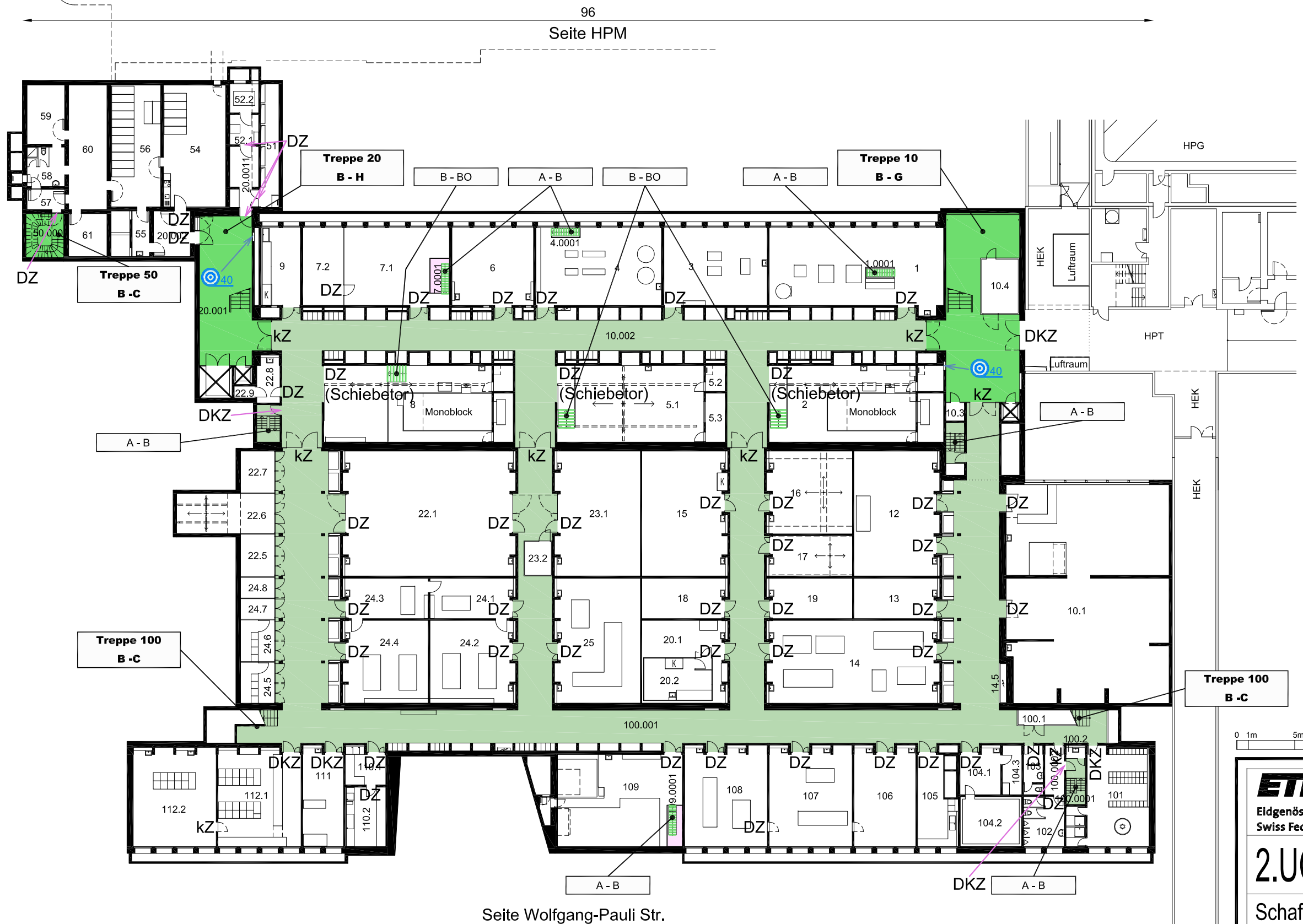
Seite Wolfgang-Pauli Str.



<b>ETH</b> Eidgenössische Technische Hochschule Zürich Swiss Federal Institute of Technology Zurich	<b>HPF</b>
<b>EG</b>	<b>A-Geschoss</b>
Schaffmattstr. 16 ETH Hönggerberg	Fluchtwegplan
Stab SGU, T. Meier / P. De Geest	
Erstellt: RJM Consulting	Datum: 20. September 2010
Revision: -	Datum: -

Legende siehe sep. Blatt (Legende / Situation)

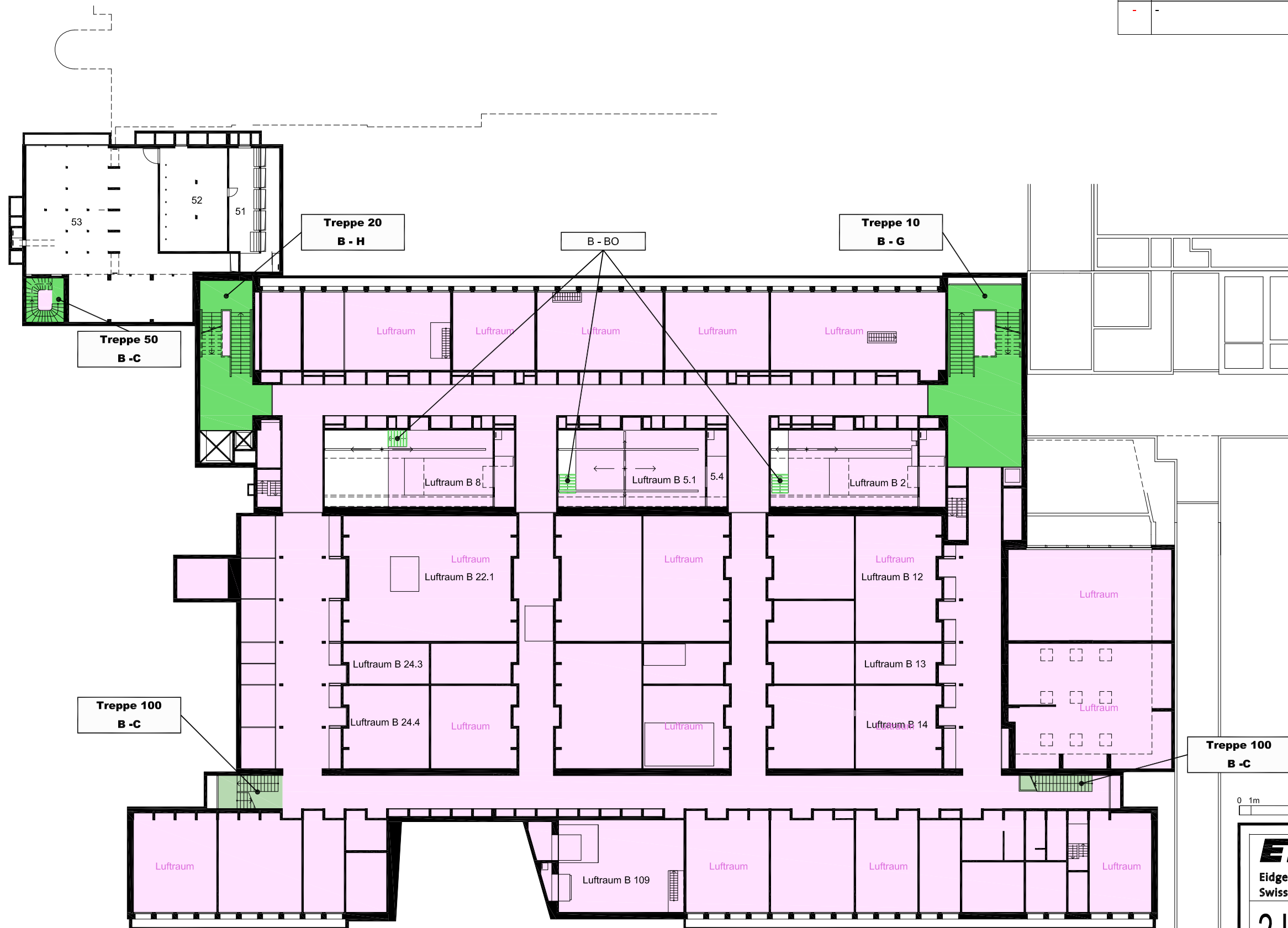
Massnahmen aus periodischer Begehung Feuerwehr Stadt Zürich				
Nr.	Bezeichnung Massnahme	Abt. Bauten D. Fornari	Abt. Betrieb H. Romer	Termine
-	-	erledigt am:	erledigt am:	-



<b>ETH</b> Eidgenössische Technische Hochschule Zürich Swiss Federal Institute of Technology Zurich	<b>HPF</b>
<b>2.UG</b>	<b>B-Geschoss</b>
Schaffmattstr. 16 ETH Hönggerberg	Fluchtwegplan
Stab SGU, T. Meier / P. De Geest	
Erstellt: RJM Consulting	Datum: 6. September 2010
Revision: -	Datum: -

Legende siehe sep. Blatt (Legende / Situation)

Massnahmen aus periodischer Begehung Feuerwehr Stadt Zürich				
Nr.	Bezeichnung Massnahme	Abt. Bauten D. Fornari erledigt am:	Abt. Betrieb H. Romer erledigt am:	Termine
-	-			-



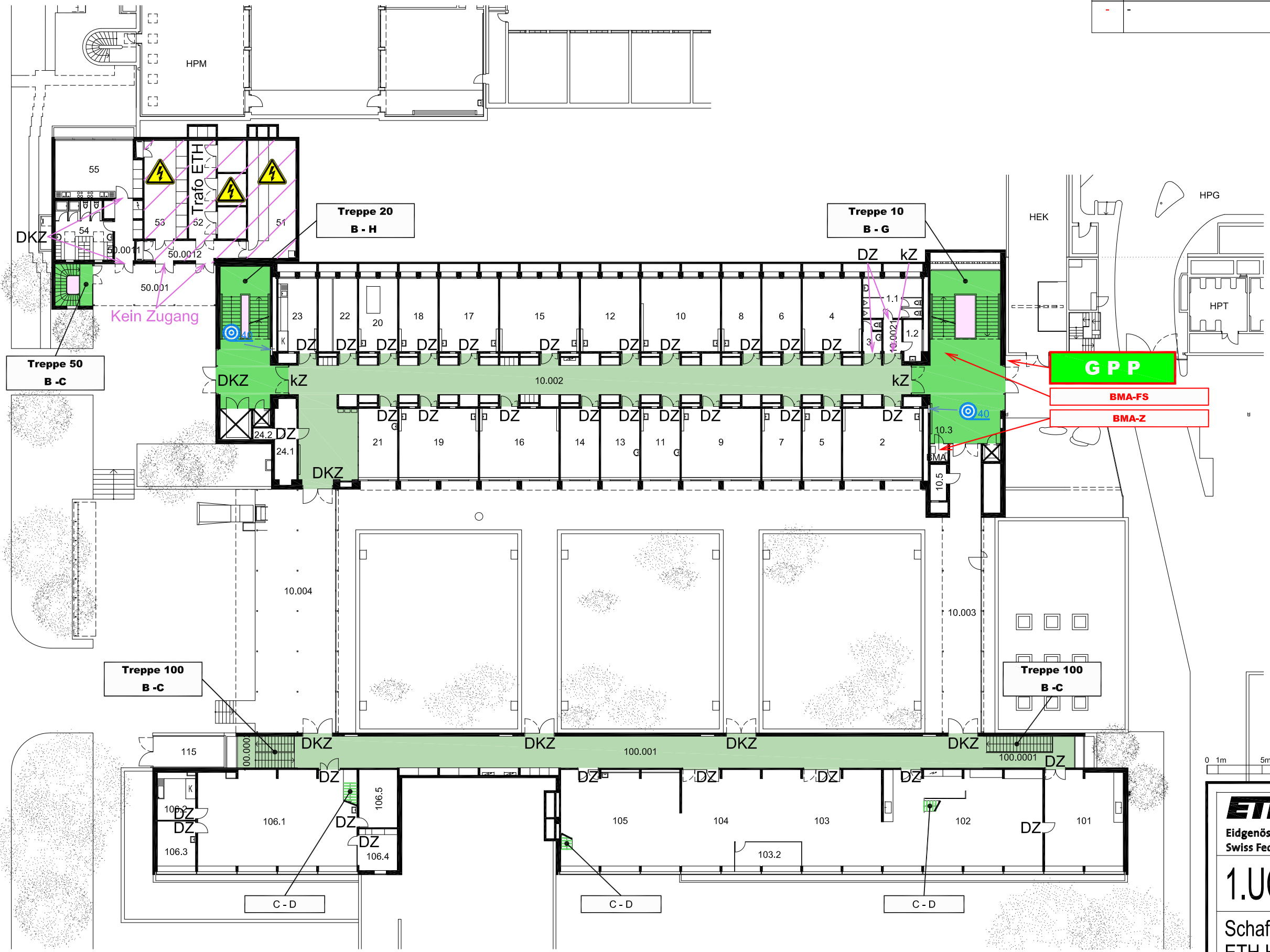
66  
Seite HPT

Seite Wolfgang-Pauli Str.

Legende siehe sep. Blatt (Legende / Situation)

<b>ETH</b> Eidgenössische Technische Hochschule Zürich Swiss Federal Institute of Technology Zurich	<b>HPF</b>
<b>2.UG-ZWGBO-Geschoss</b>	
Schaffmattstr. 16 Fluchtwegplan ETH Hönggerberg	
Stab SGU, T. Meier / P. De Geest	
Erstellt: RJM Consulting	Datum: 20. September 2010
Revision: -	Datum: -

Massnahmen aus periodischer Begehung Feuerwehr Stadt Zürich				
Nr.	Bezeichnung Massnahme	Abt. Bauten D. Fornari erledigt am:	Abt. Betrieb H. Romer erledigt am:	Termine
-	-			-



66  
Seite HPT

Seite Wolfgang-Pauli Str.



Legende siehe sep. Blatt (Legende / Situation)

<b>ETH</b> Eidgenössische Technische Hochschule Zürich Swiss Federal Institute of Technology Zurich	<b>HPF</b>
<b>1.UG</b>	<b>C-Geschoss</b>
Schaffmattstr. 16 ETH Hönggerberg	
Stab SGU, T. Meier / P. De Geest	
Erstellt: RJM Consulting	Datum: 20. September 2010
Revision: -	Datum: -



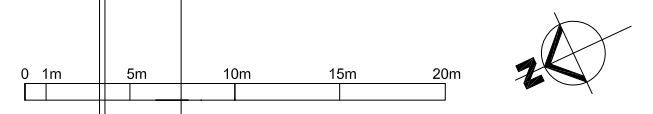
Massnahmen aus periodischer Begehung Feuerwehr Stadt Zürich				
Nr.	Bezeichnung Massnahme	Abt. Bauten D. Fornari	Abt. Betrieb H. Romer	Termine
-	-	erledigt am:	erledigt am:	-



66  
Seite HPT

Seite Wolfgang-Pauli Str.

Legende siehe sep. Blatt (Legende / Situation)



<b>ETH</b> Eidgenössische Technische Hochschule Zürich Swiss Federal Institute of Technology Zurich	<b>HPF</b>
<b>EG</b>	<b>D-Geschoss</b>
Schaffmattstr. 16 ETH Hönggerberg	
Stab SGU, T. Meier / P. De Geest	
Erstellt: RJM Consulting	Datum: 20. September 2010
Revision: -	Datum: -

Massnahmen aus periodischer Begehung Feuerwehr Stadt Zürich				
Nr.	Bezeichnung Massnahme	Abt. Bauten D. Fornari	Abt. Betrieb H. Romer	Termine
-	-	erledigt am:	erledigt am:	-

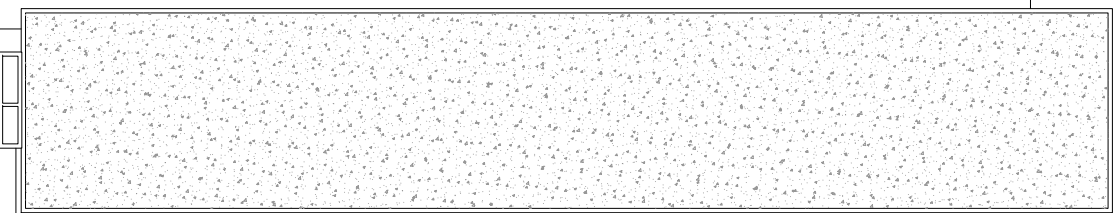
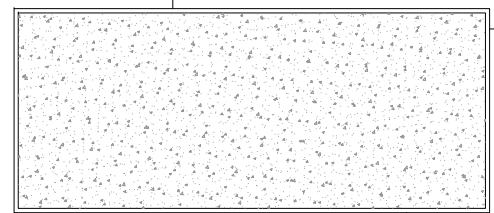


96  
Seite HPM

Treppe 20  
B - H

Treppe 10  
B - G

66  
Seite HPT



Seite Wolfgang-Pauli Str.

0 1m 5m 10m 15m 20m



<b>ETH</b> Eidgenössische Technische Hochschule Zürich Swiss Federal Institute of Technology Zurich	<b>HPF</b>
<b>1.0G</b>	<b>E-Geschoss</b>
Schaffmattstr. 16 ETH Hönggerberg	Fluchtwegplan
Stab SGU, T. Meier / P. De Geest	
Erstellt: RJM Consulting	Datum: 20. September 2010
Revision: -	Datum: -

Legende siehe sep. Blatt (Legende / Situation)

Massnahmen aus periodischer Begehung Feuerwehr Stadt Zürich				
Nr.	Bezeichnung Massnahme	Abt. Bauten D. Fornari erledigt am:	Abt. Betrieb H. Romer erledigt am:	Termine
-	-			-



0 1m 5m 10m 15m 20m

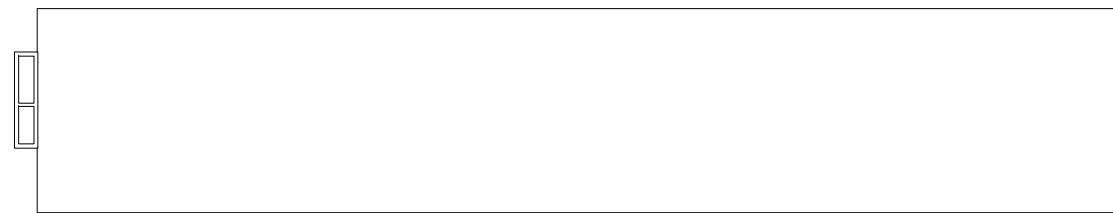
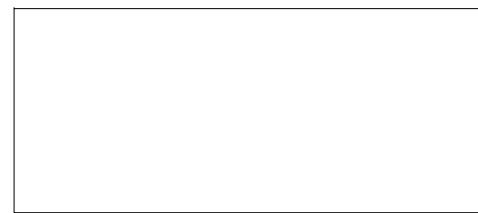
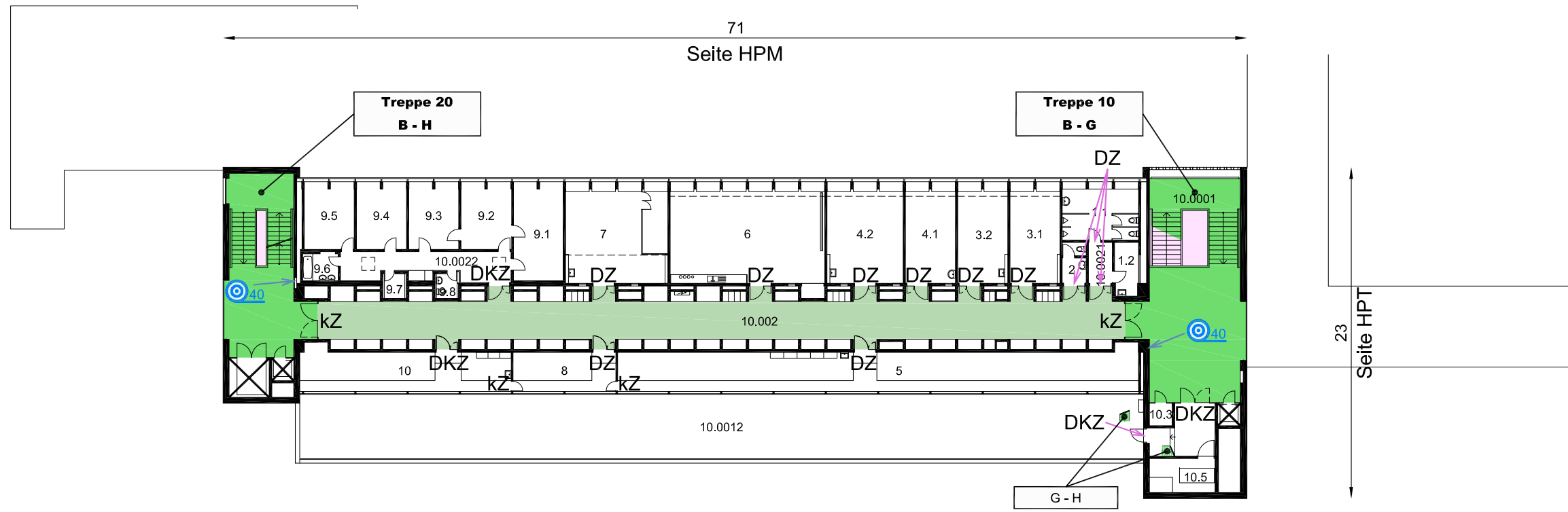


<b>ETH</b> Eidgenössische Technische Hochschule Zürich Swiss Federal Institute of Technology Zurich	<b>HPF</b>
<b>2.0G</b>	<b>F-Geschoss</b>
Schaffmattstr. 16 ETH Hönggerberg	
Stab SGU, T. Meier / P. De Geest	
Erstellt: RJM Consulting	Datum: 20. September 2010
Revision: -	Datum: -

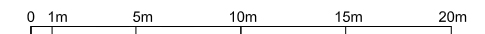
Legende siehe sep. Blatt (Legende / Situation)



Massnahmen aus periodischer Begehung Feuerpolizei Stadt Zürich				
Nr.	Bezeichnung Massnahme	Abt. Bauten D. Fornari erledigt am:	Abt. Betrieb H. Romer erledigt am:	Termine
-	-			-



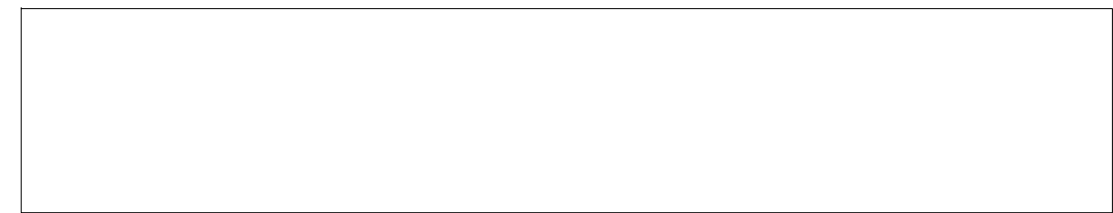
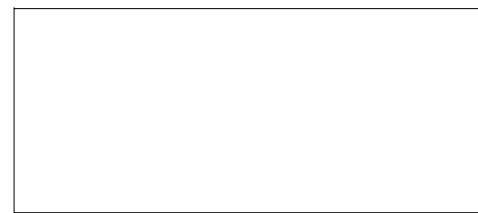
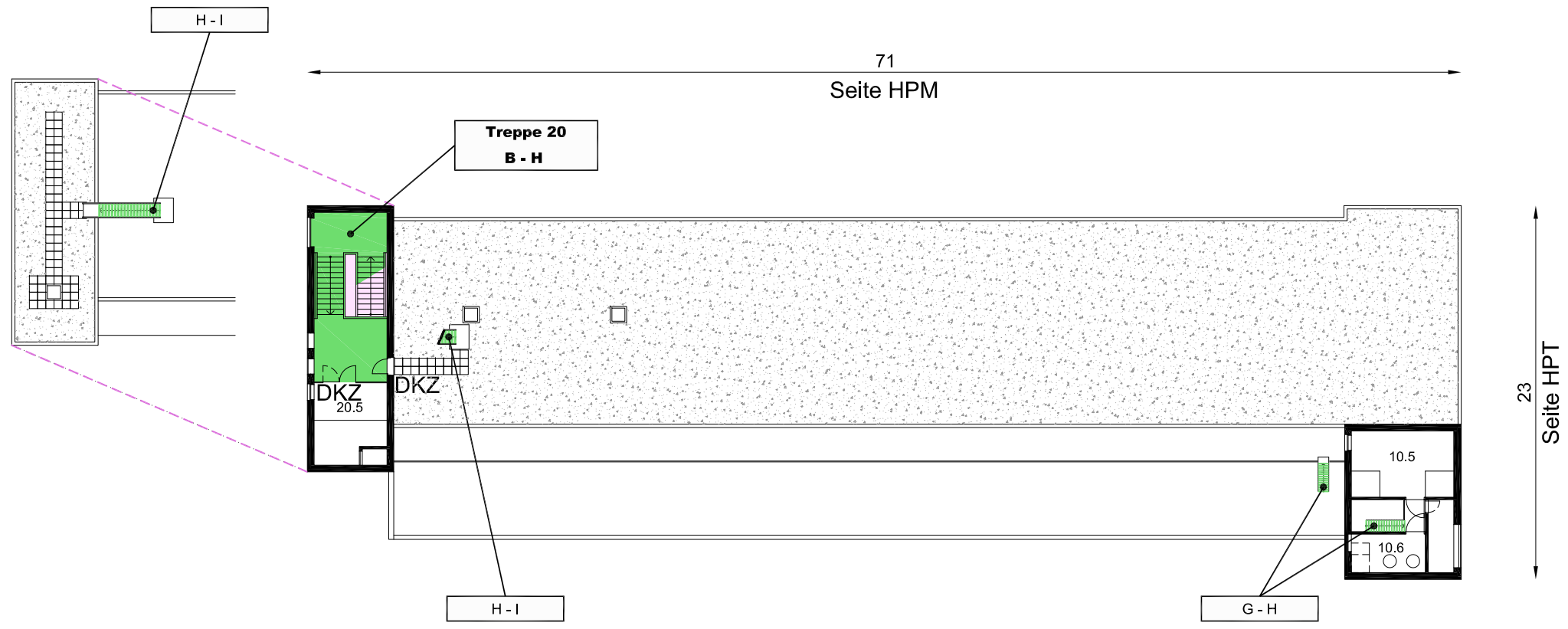
Seite Wolfgang-Pauli Str.



<b>ETH</b> Eidgenössische Technische Hochschule Zürich Swiss Federal Institute of Technology Zurich	<b>HPF</b>
<b>3.0G</b>	<b>G-Geschoss</b>
Schaffmattstr. 16 ETH Hönggerberg	Fluchtwegplan
Stab SGU, T. Meier / P. De Geest	
Erstellt: RJM Consulting	Datum: 20. September 2010
Revision: -	Datum: -

Legende siehe sep. Blatt (Legende / Situation)

Massnahmen aus periodischer Begehung Feuerpolizei Stadt Zürich				
Nr.	Bezeichnung Massnahme	Abt. Bauten D. Fornari erledigt am:	Abt. Betrieb H. Romer erledigt am:	Termine
-	-			-



Seite Wolfgang-Pauli Str.

Legende siehe sep. Blatt (Legende / Situation)

 Eidgenössische Technische Hochschule Zürich Swiss Federal Institute of Technology Zurich		
<h1>4.0G</h1>		<h1>H-Geschoss</h1>
Schaffmattstr. 16 ETH Hönggerberg		Fluchtwegplan
Stab SGU, T. Meier / P. De Geest		
Erstellt: RJM Consulting	Datum: 20. September 2010	
Revision: -	Datum: -	