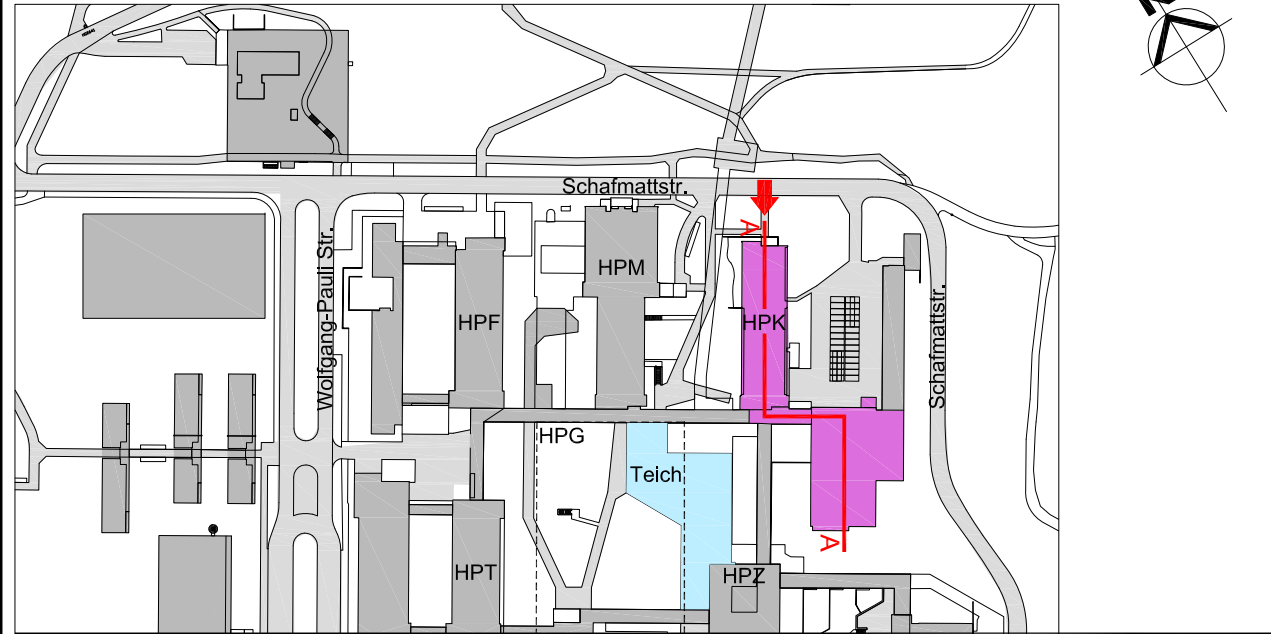


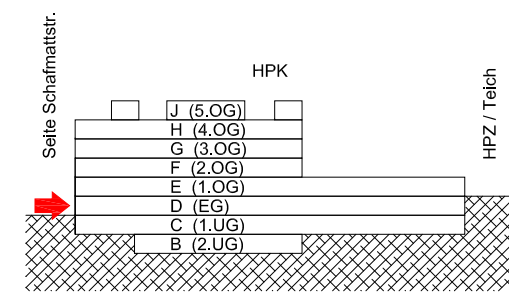
LEGENDE

-  Zugang Feuerwehr
-  Zugang Sprinklerzentrale
-  Standort GPP, Schlüsselrohr
-  Mögliche Eingänge
-  Bezeichnung für interne Treppen
-  Treppenhausbezeichnung
-  Lift
-  Luftraum
-  Erdreich
-  Grünfläche
-  Fluchtweg Korridor
-  Fluchtweg Treppenhaus
-  Freizuhaltender Fluchtweg
-  interne Treppe
-  Fluchtwegmarkierung selbstleuchtend
-  Fluchtwegmarkierung nachleuchtend
-  Von der Brandmeldeanlage überwachter Raum oder Bereich
-  Ansteuerungen durch Brandmeldeanlage
-  Brandmeldeanlage (Standort Bedienstelle)
-  Brandmeldeanlage (Standort Zentrale)
-  Handfeuermelder (HFM)
-  Zone mit Sprinklerschutz
-  Standort Sprinklerzentrale
-  Wasserlöschposten Standort / Schlauchlänge in Meter
-  Einspeisung / Entnahme
-  Umgehungsschieber Löschwasserleitung
-  Standort RWA-Bedienstelle
-  RWA 1m²
-  Natürlicher Rauch- und Wärmeabzug mit Flächenangabe
-  RWA Ventilator
-  Absaugrichtung
-  Luftströmung
-  Überdruck
-  Unterdruck
-  Absperrschieber Erdgas (Stadtgas)
-  Abwasserschieber
-  Bedienstelle Abwasserpumpen
-  Abwasserpumpen
-  kein Zylinder
-  Doppelzylinder; d.h. Zylinder auf beiden Türseiten
-  Drehknopf-Zylinder; d.h. Zylinder auf Aussenseite / Drehknopf auf Seite, aus der zu flüchten ist
-  Panikschloss; d.h. zieht Riegel und Falle gleichzeitig zurück

AREAL SITUATION



SCHEMENSCHNITT A-A

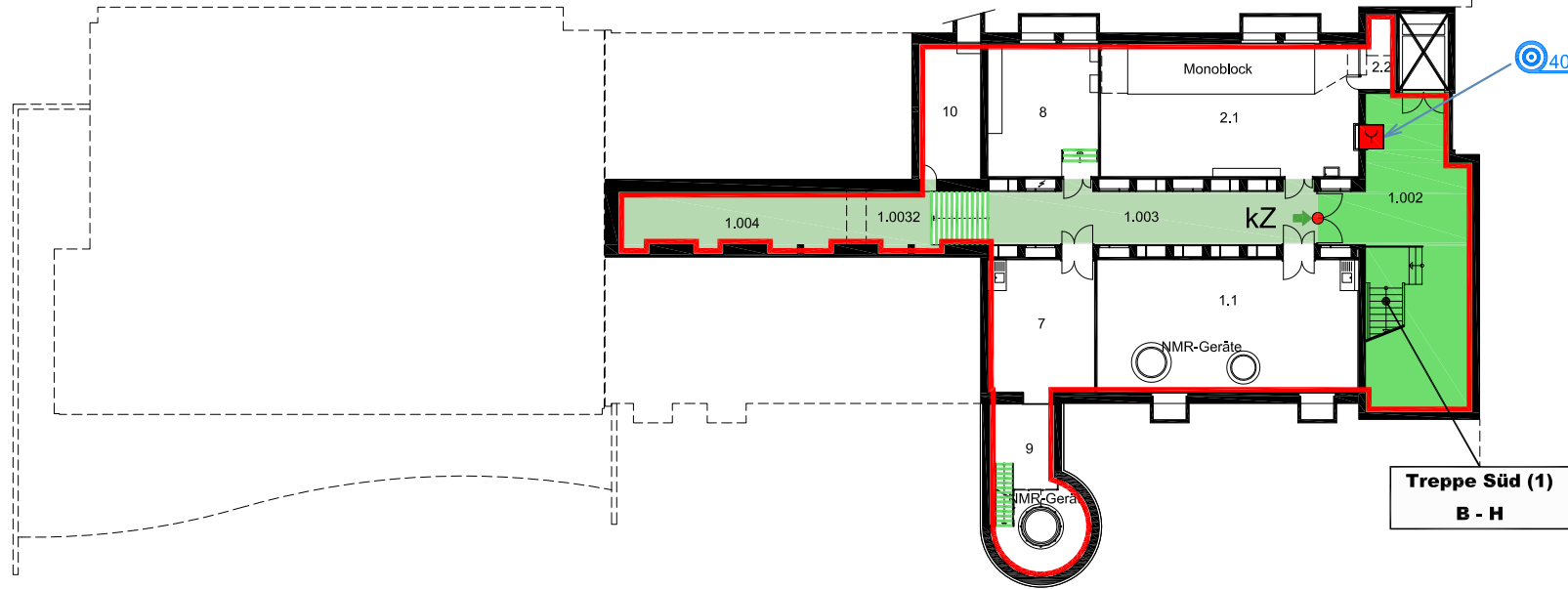


ETH Eidgenössische Technische Hochschule Zürich Swiss Federal Institute of Technology Zurich	HPK
<h2>Legende / Situation</h2>	
Schaffmattstr. 20 Fluchtwegplan ETH Hönggerberg	
Stab SGU, T. Meier / P. De Geest	
Erstellt: RJM Consulting	Datum: 7. Juni 2010
Revision: -	Datum: -

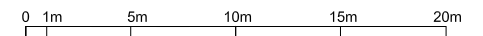
120
Seite Schafmattstrasse

Seite HEZ

68
Seite HPZ / Teich



Seite HPM



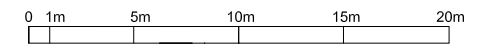
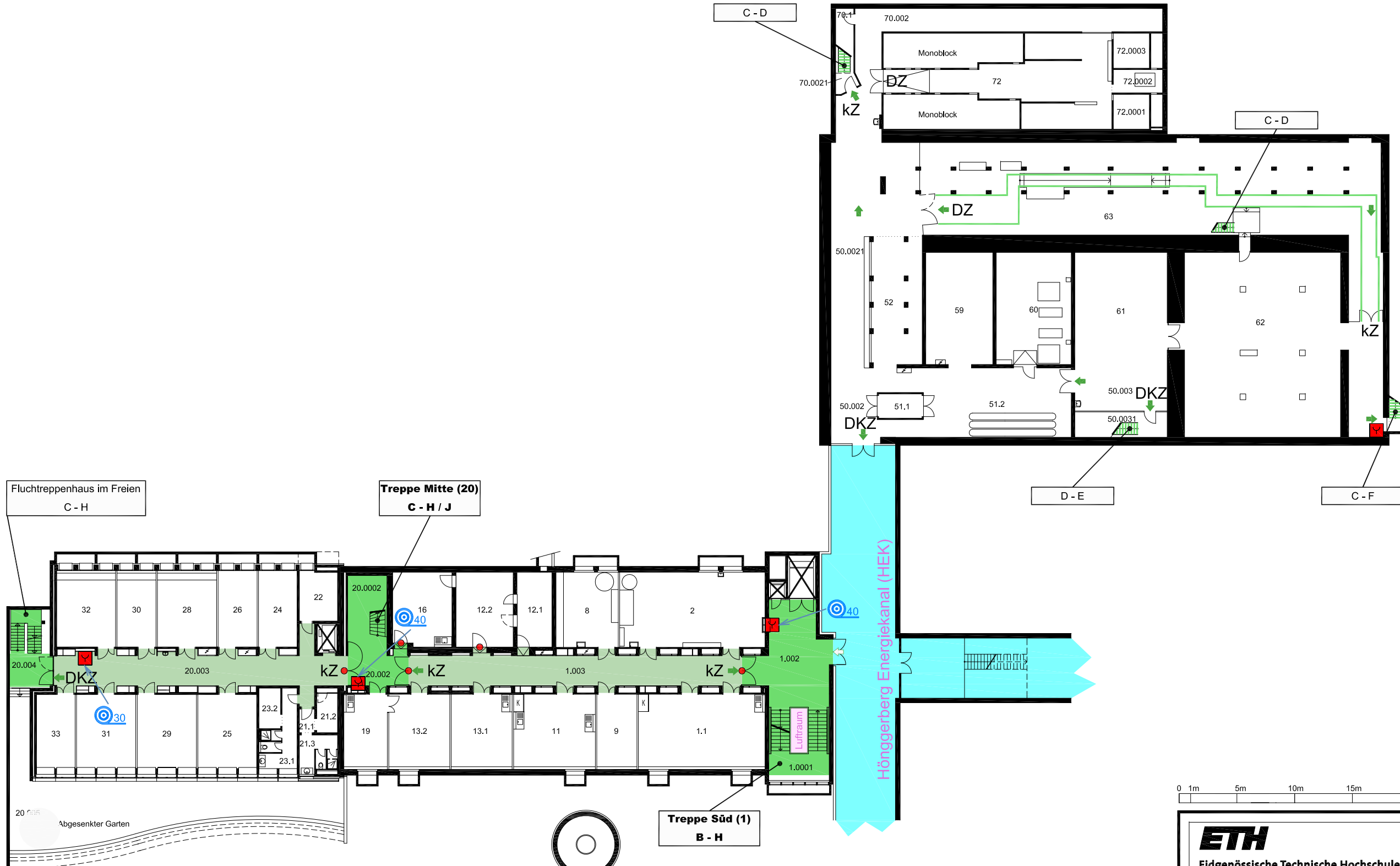
ETH Eidgenössische Technische Hochschule Zürich Swiss Federal Institute of Technology Zurich	HPK
2.UG	B-Geschoss
Schaffmattstr. 20 ETH Hönggerberg	Fluchtwegplan
Stab SGU, T. Meier / P. De Geest	
Erstellt: RJM Consulting	Datum: 7. Juni 2010
Revision: -	Datum: -

Legende siehe sep. Blatt (Legende / Situation)

Seite HEZ

Seite HPZ / Teich

68



Treppe Süd (1)
B - H

Fluchttreppenhaus im Freien
C - H

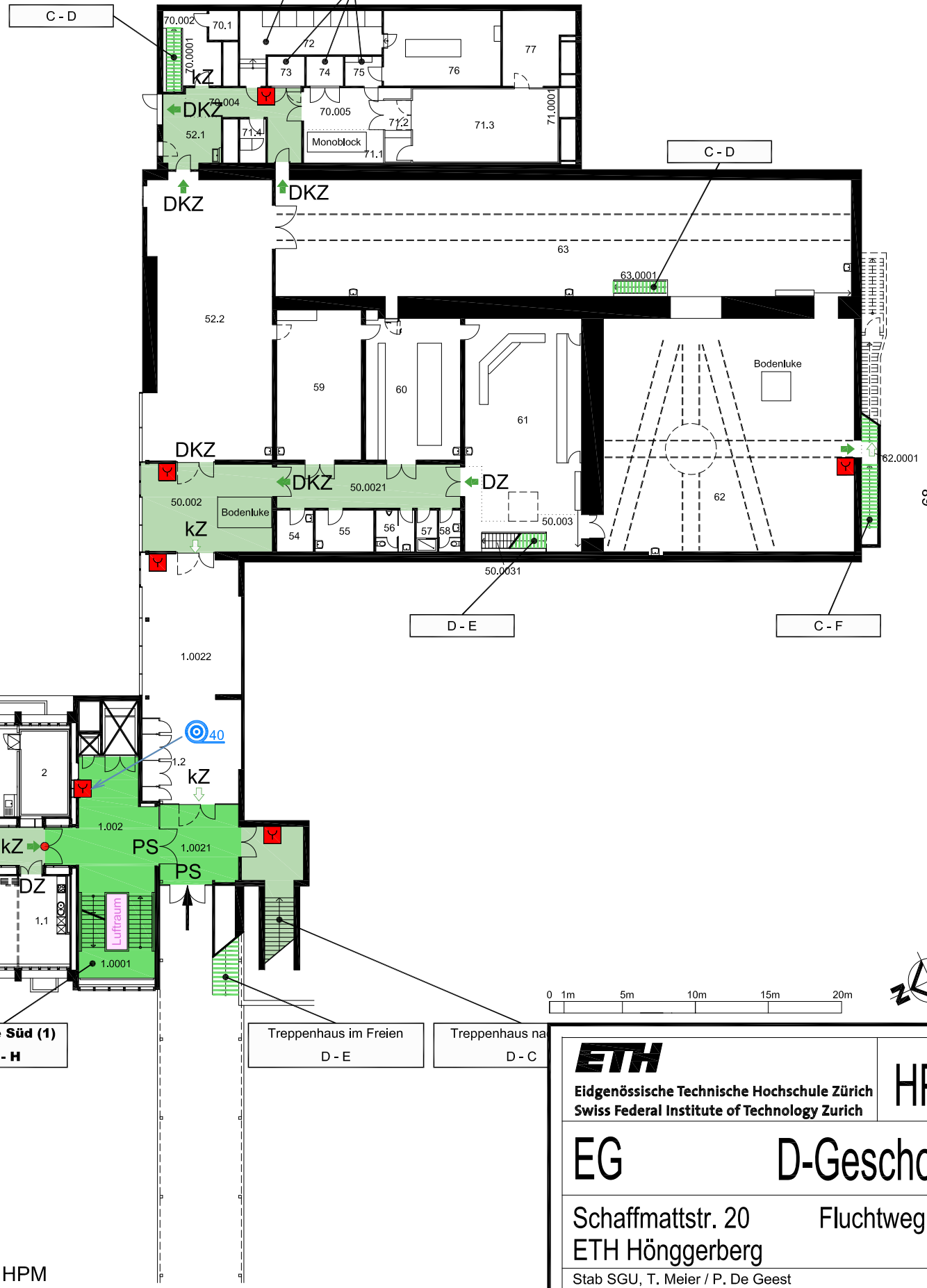
Treppe Mitte (20)
C - H / J

Seite HPM

Legende siehe sep. Blatt (Legende / Situation)

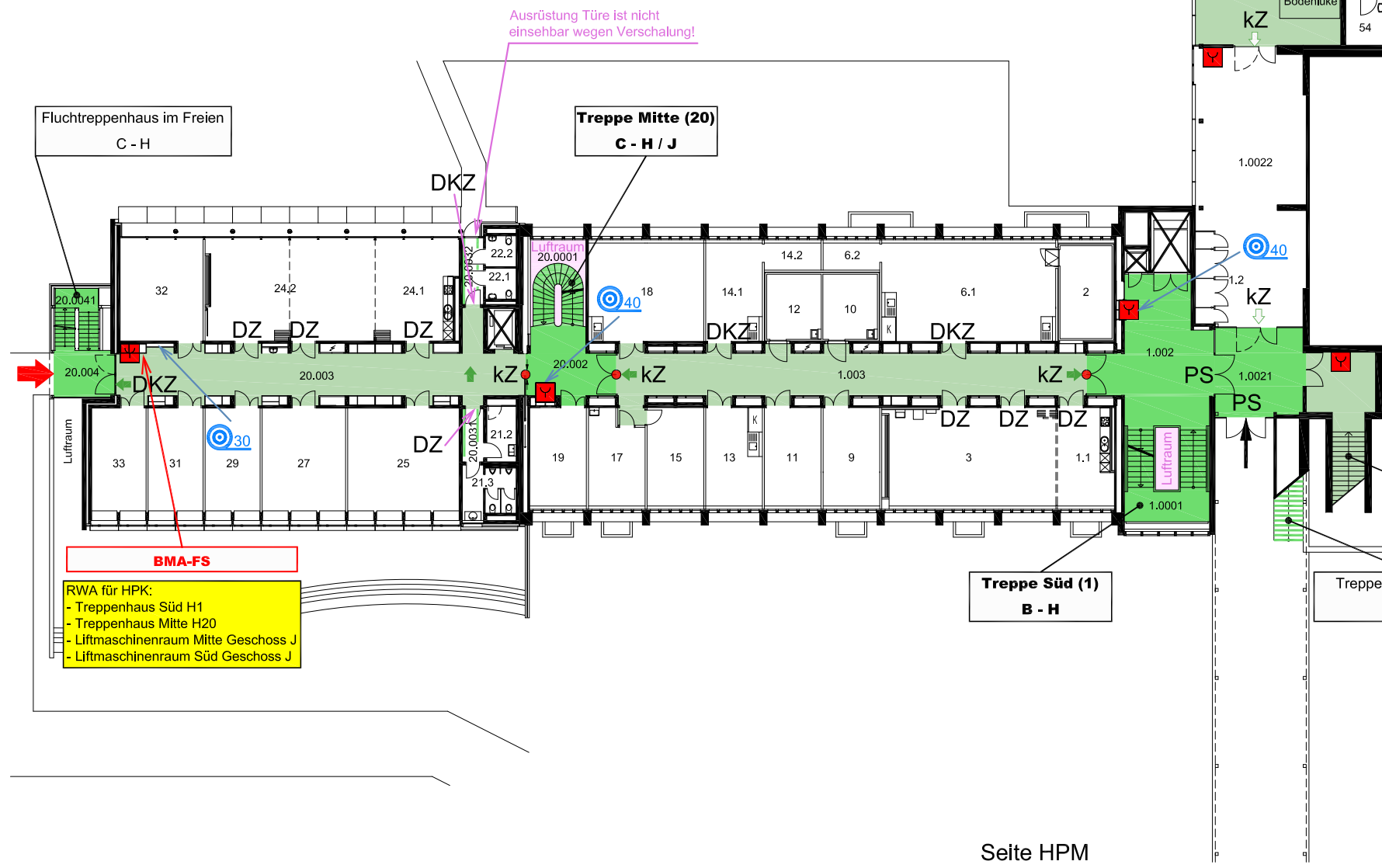
 Eidgenössische Technische Hochschule Zürich Swiss Federal Institute of Technology Zurich		
<h1>1.UG</h1>		<h1>C-Geschoss</h1>
Schaffmattstr. 20 ETH Hönggerberg		Fluchtwegplan
Stab SGU, T. Meier / P. De Geest		
Erstellt: RJM Consulting	Datum: 7. Juni 2010	
Revision: -	Datum: -	

MS-Verteilung ⚡ ⚡ Trafo ETH



Seite HPZ / Teich

Seite HEZ



Seite HPM

Fluchttreppenhaus im Freien
C - H

Treppen Mitte (20)
C - H / J

Treppen Süd (1)
B - H

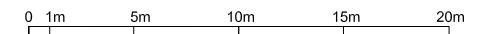
Treppenhaus im Freien
D - E

Treppenhaus na
D - C

BMA-FS

RWA für HPK:
 - Treppenhaus Süd H1
 - Treppenhaus Mitte H20
 - Liftmaschinenraum Mitte Geschoss J
 - Liftmaschinenraum Süd Geschoss J

Ausrüstung Türe ist nicht einsehbar wegen Verschalung!



 Eidgenössische Technische Hochschule Zürich Swiss Federal Institute of Technology Zurich		
EG		D-Geschoß
Schaffmattstr. 20 ETH Hönggerberg		Fluchtwegplan
Stab SGU, T. Meier / P. De Geest		
Erstellt: RJM Consulting	Datum: 7. Juni 2010	
Revision: -	Datum: -	

Legende siehe sep. Blatt (Legende / Situation)

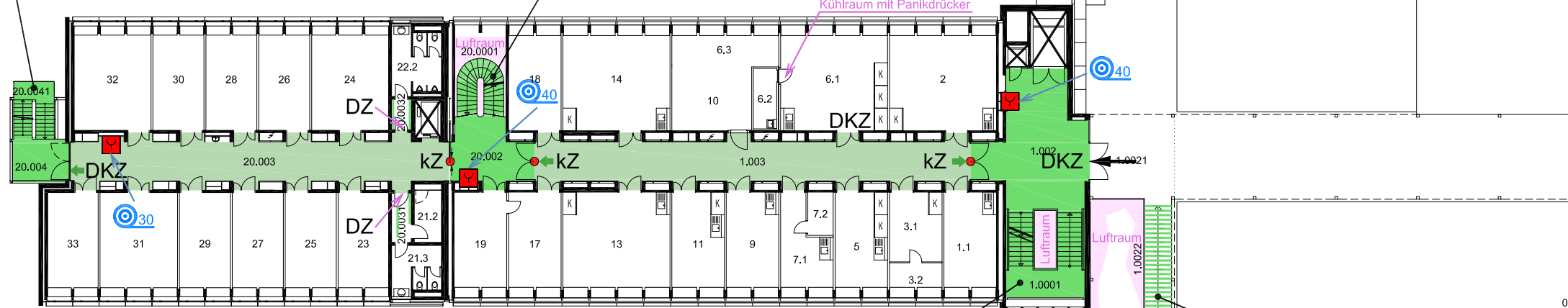
Seite HEZ

Seite HPZ / Teich
68

Fluchttreppenhaus im Freien
C - H

Treppe Mitte (20)
C - H / J

Kühlraum mit Panikdrücker



Treppe Süd (1)
B - H

Seite HPM

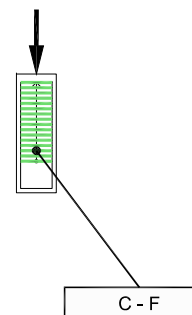
Treppenhaus im Freien
D - E

0 1m 5m 10m 15m 20m

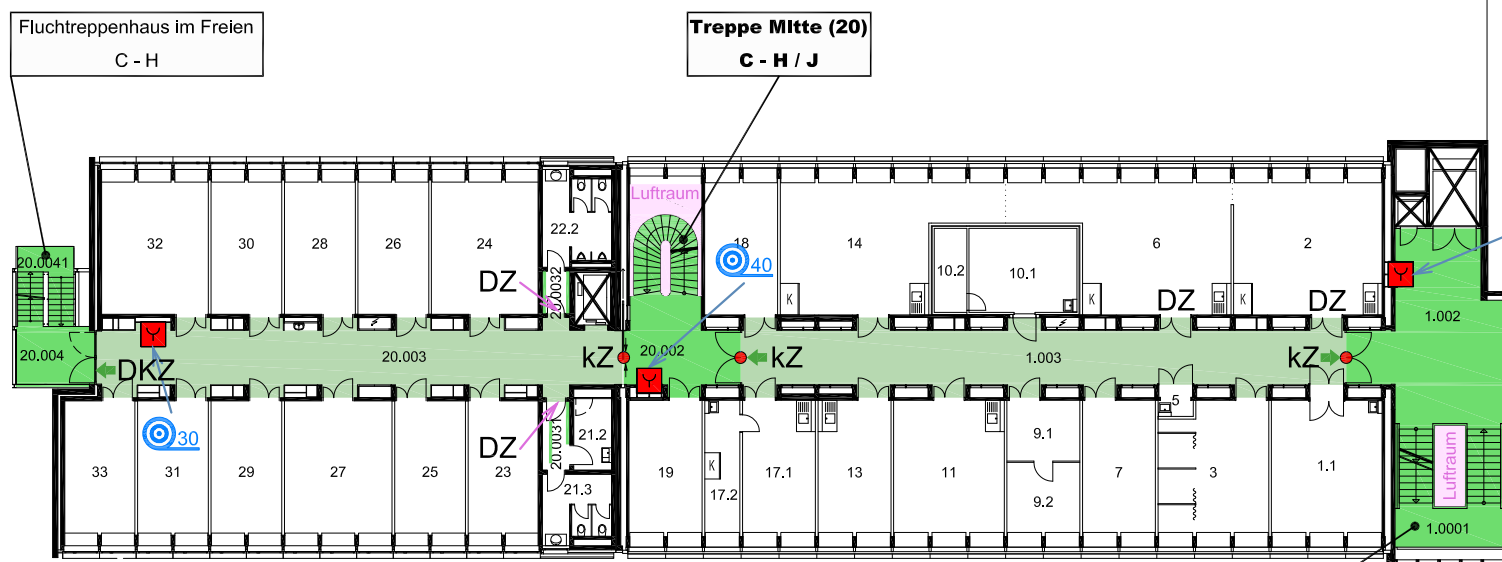


ETH Eidgenössische Technische Hochschule Zürich Swiss Federal Institute of Technology Zurich	HPK
1.0G	E-Geschoss
Schaffmattstr. 20 ETH Hönggerberg	Fluchtwegplan
Stab SGU, T. Meier / P. De Geest	
Erstellt: RJM Consulting	Datum: 7. Juni 2010
Revision: -	Datum: -

Legende siehe sep. Blatt (Legende / Situation)



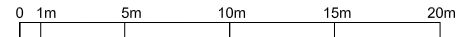
72
Seite Schafmattstrasse



20
Seite HPZ / Teich

Treppe Süd (1)
B - H

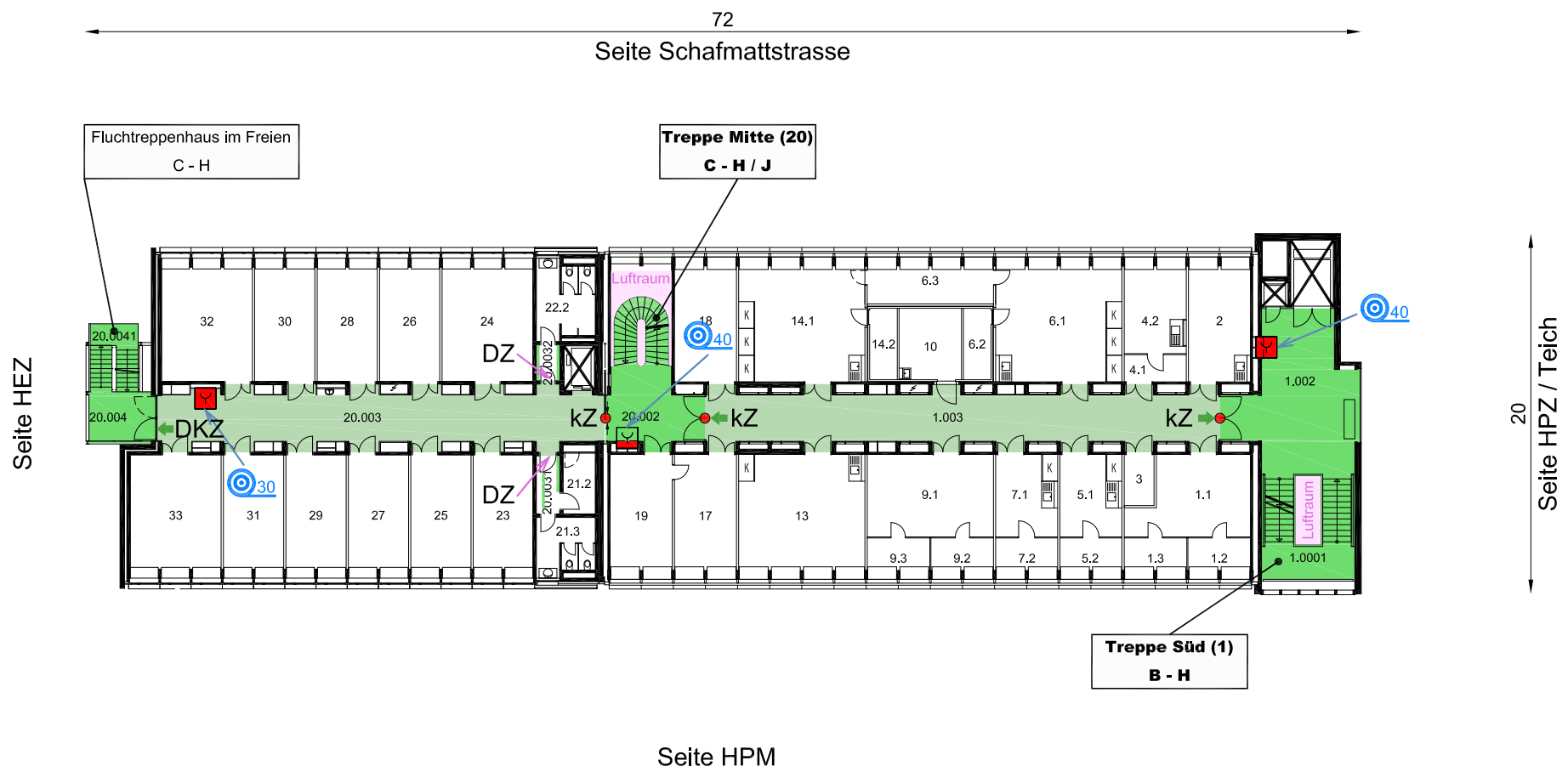
Seite HPM



ETH Eidgenössische Technische Hochschule Zürich Swiss Federal Institute of Technology Zurich		HPK
2.0G		F-Geschoss
Schaffmattstr. 20 ETH Hönggerberg		Fluchtwegplan
Stab SGU, T. Meier / P. De Geest		
Erstellt: RJM Consulting	Datum: 7. Juni 2010	
Revision: -	Datum: -	

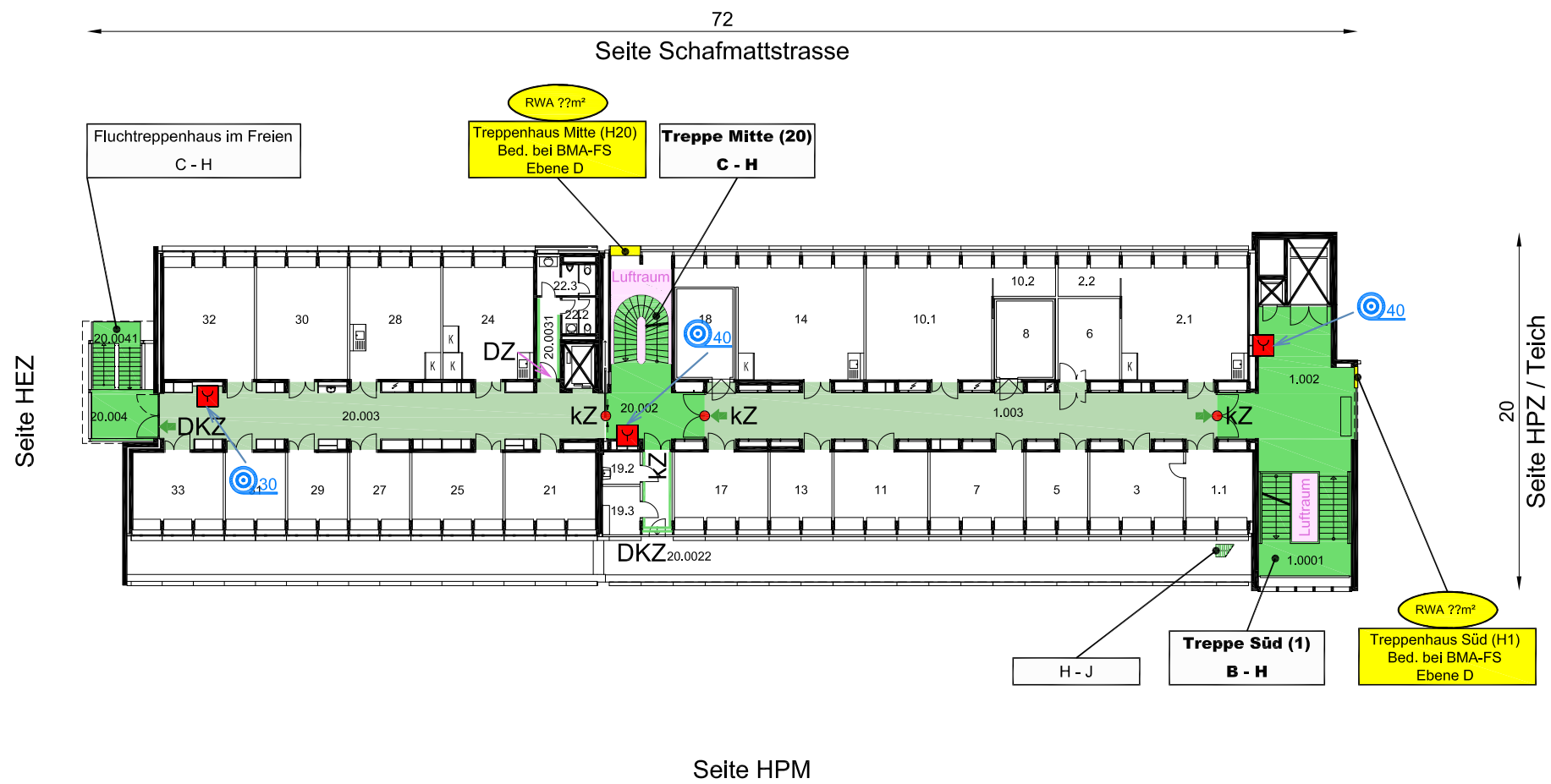
Legende siehe sep. Blatt (Legende / Situation)

Seite HEZ



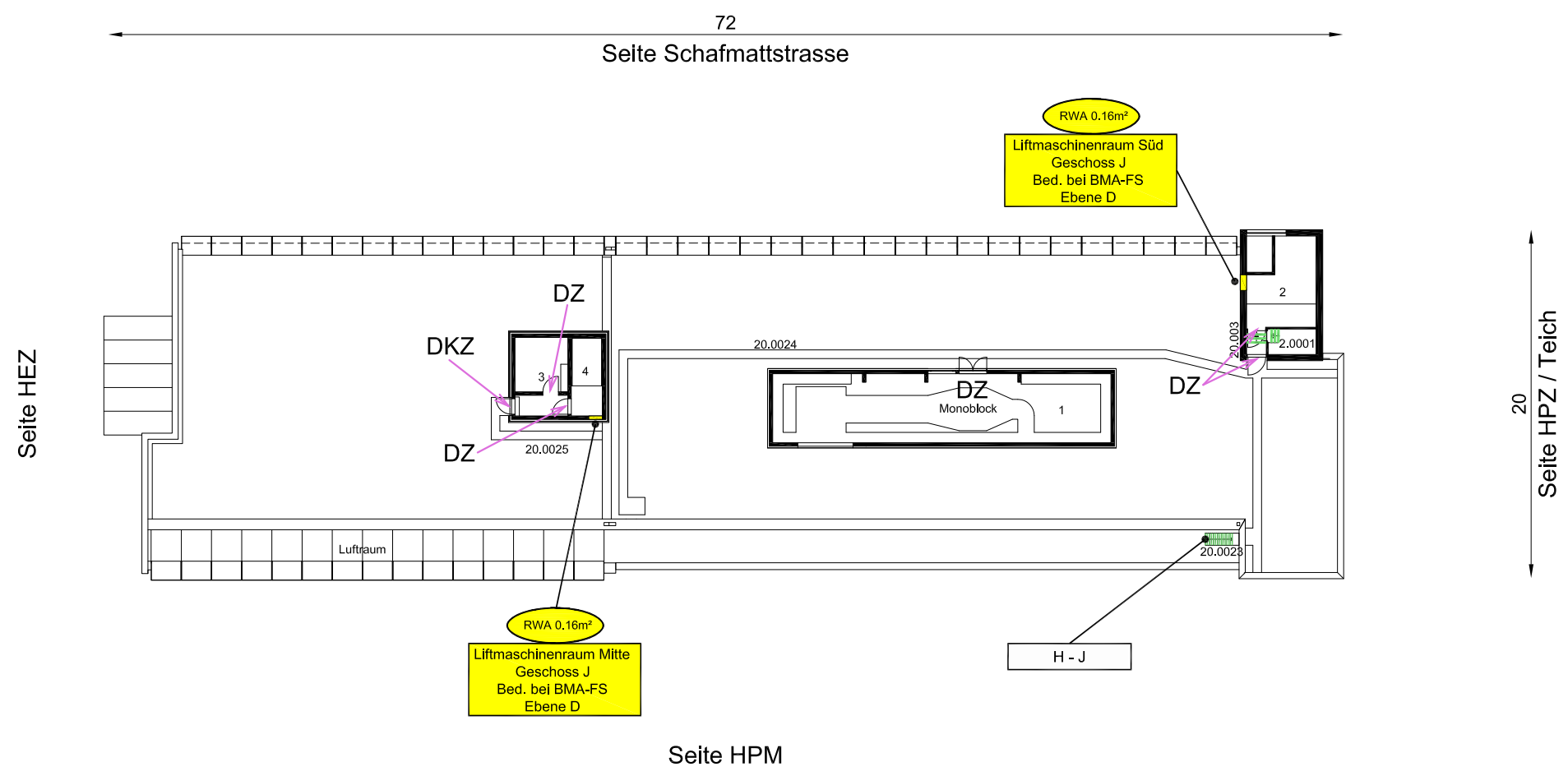
ETH Eidgenössische Technische Hochschule Zürich Swiss Federal Institute of Technology Zurich		HPK
3.0G	G-Geschoss	
Schaffmattstr. 20		Fluchtwegplan
ETH Hönggerberg		
Stab SGU, T. Meier / P. De Geest		
Erstellt: RJM Consulting	Datum: 7. Juni 2010	
Revision: -	Datum: -	

Legende siehe sep. Blatt (Legende / Situation)



ETH Eidgenössische Technische Hochschule Zürich Swiss Federal Institute of Technology Zurich		HPK
4.0G		H-Geschoss
Schaffmattstr. 20 ETH Hönggerberg		Fluchtwegplan
Stab SGU, T. Meier / P. De Geest		
Erstellt: RJM Consulting	Datum: 7. Juni 2010	
Revision: -	Datum: -	

Legende siehe sep. Blatt (Legende / Situation)



ETH Eidgenössische Technische Hochschule Zürich Swiss Federal Institute of Technology Zurich		HPK
5.OG	J-Geschoss	
Schaffmattstr. 20		Fluchtwegplan
ETH Höggerberg		
Stab SGU, T. Meier / P. De Geest		
Erstellt: RJM Consulting	Datum: 7. Juni 2010	
Revision: -	Datum: -	

Legende siehe sep. Blatt (Legende / Situation)