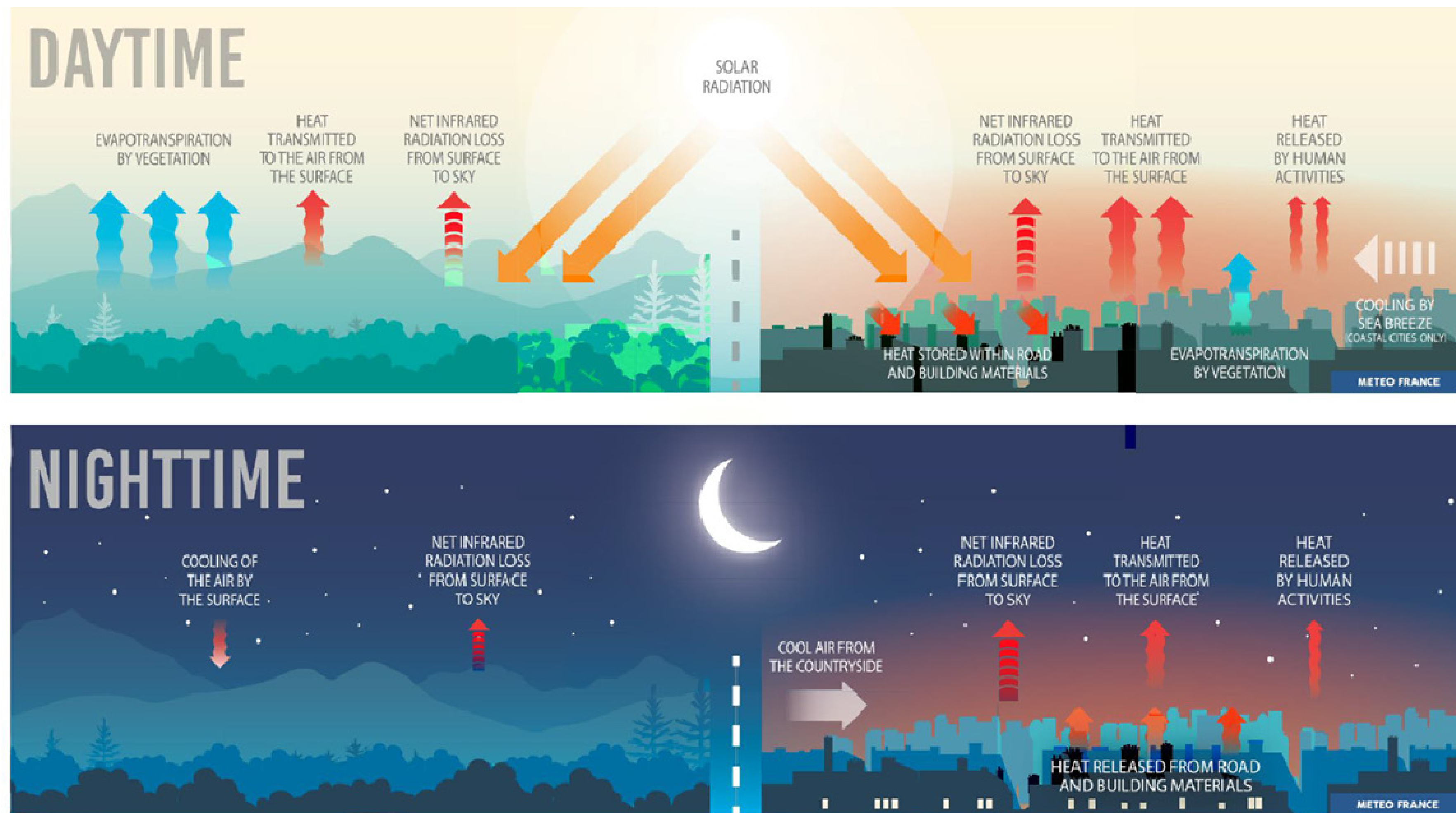
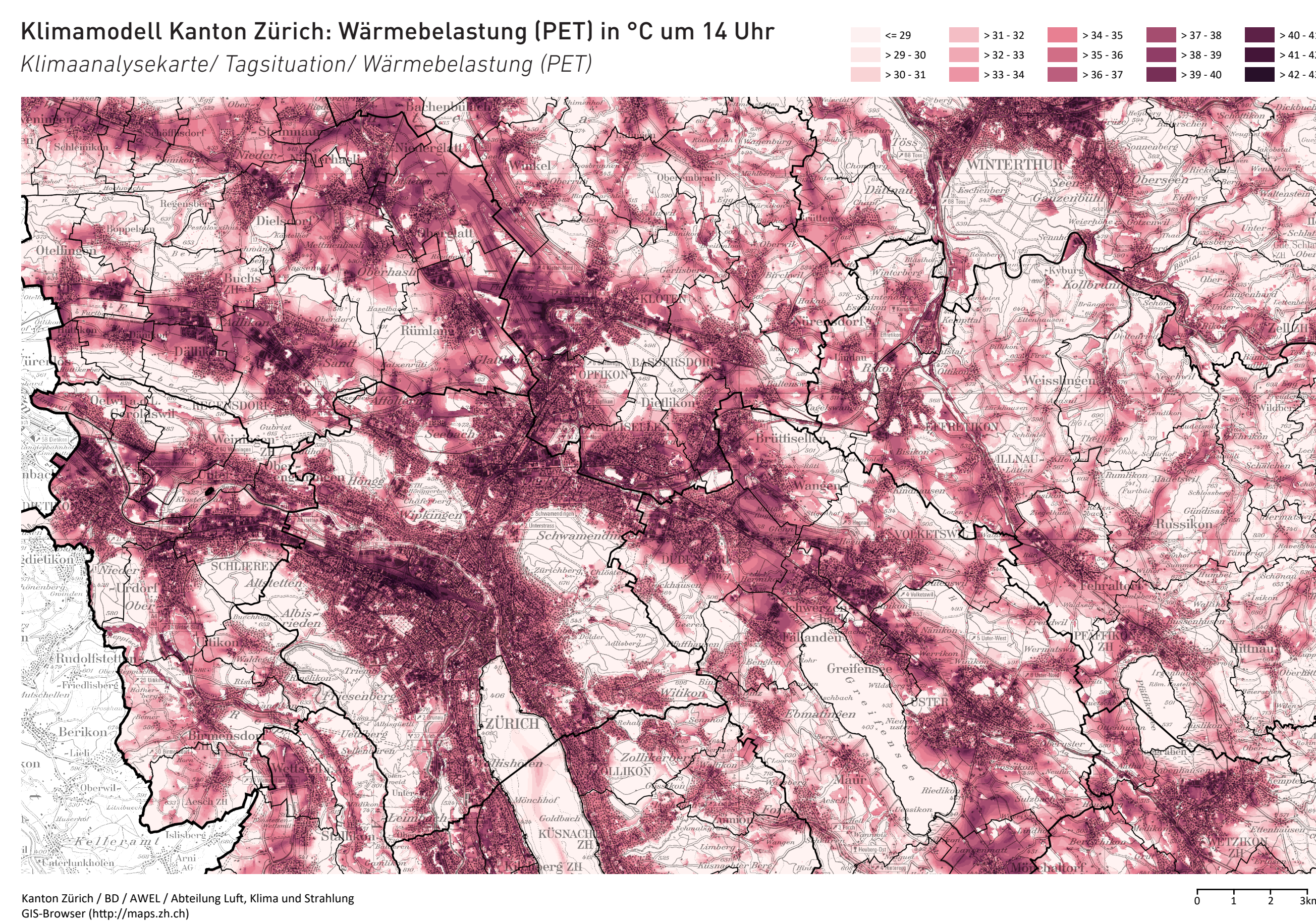


Werden unsere Städte aufgrund immer extremerer Hitze in Zukunft unbewohnbar?

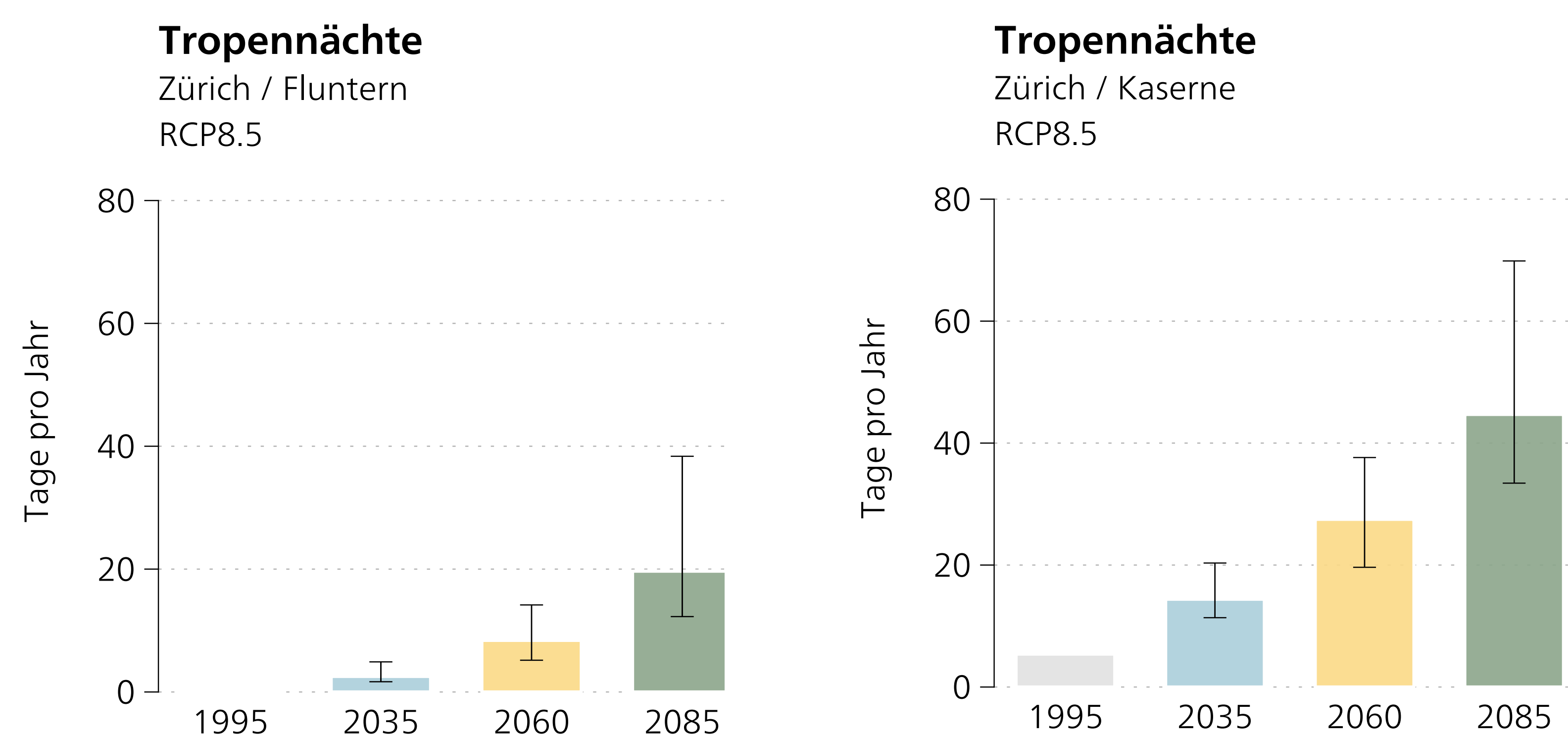
Der städtische Wärmeinseleffekt



Karte der Wärmebelastung am Tag im Kanton Zürich (Ausschnitt)



Anzahl der Tropennächte heute und in Zukunft (RCP8.5) in Zürich Fluntern (links) und Zürich Innenstadt (rechts)



Quelle Grafik (oben): Masson et al. 2020

Quelle Grafik (mitte): Kanton Zürich

Quelle Grafik (unten): CH2018 Klimaszenarien