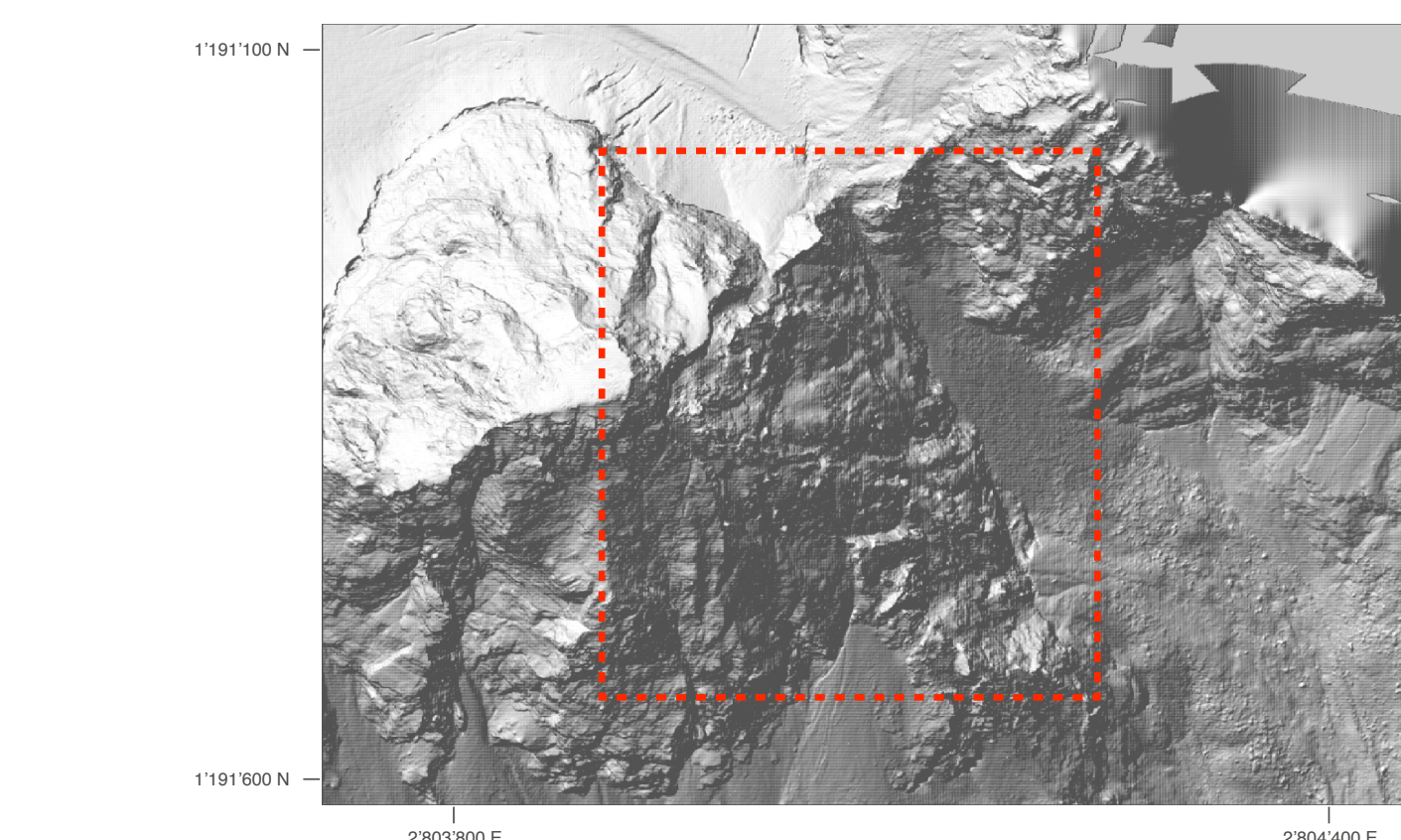
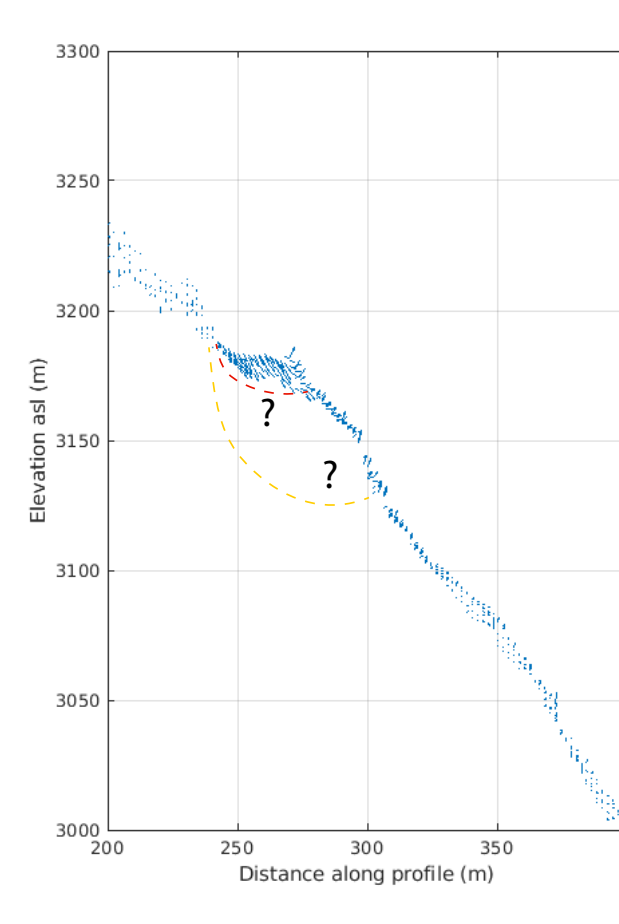
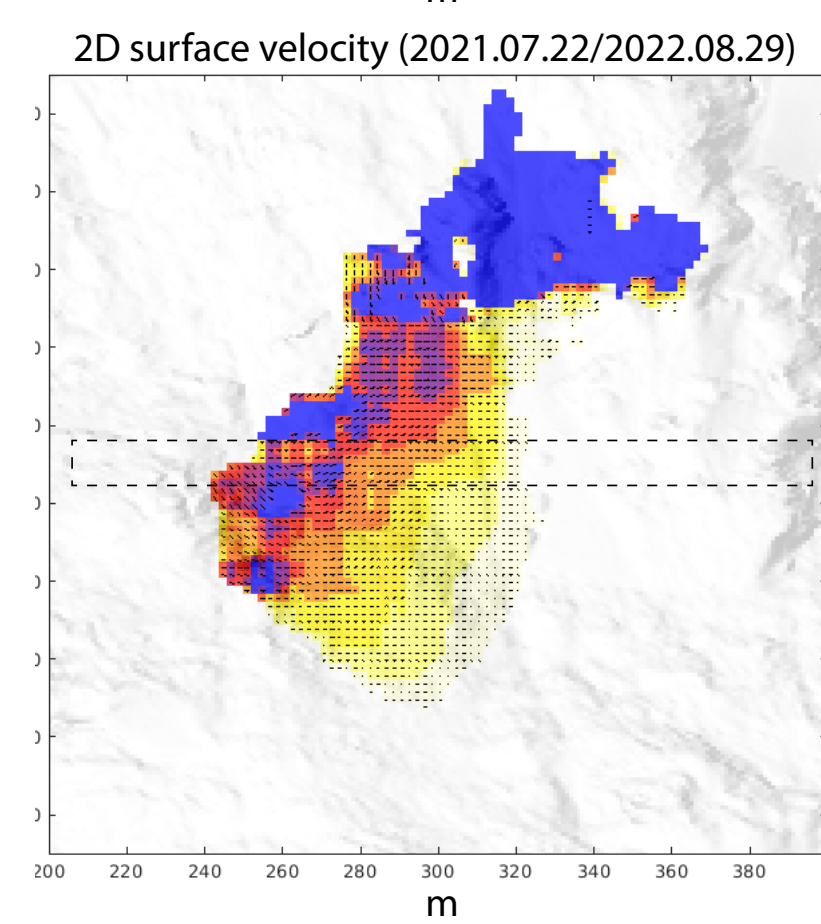
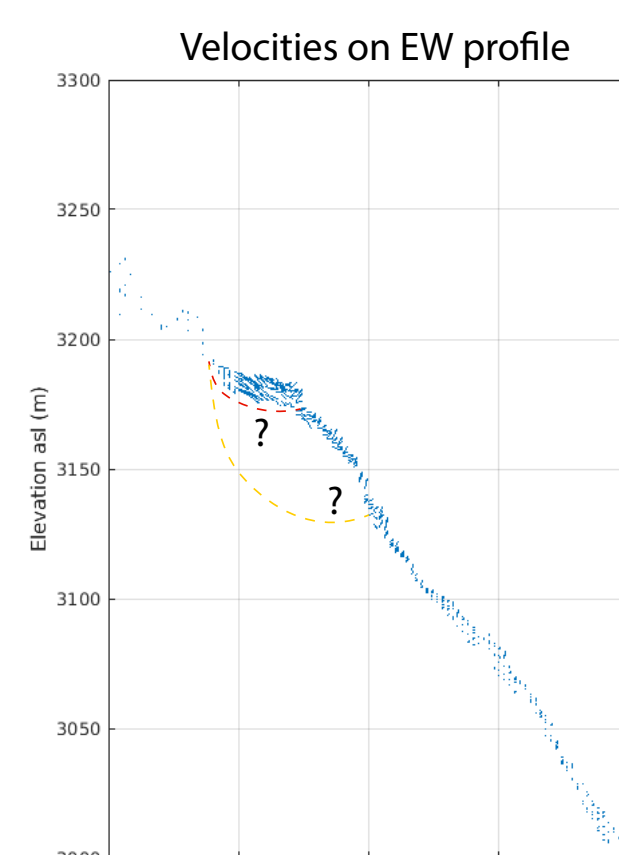
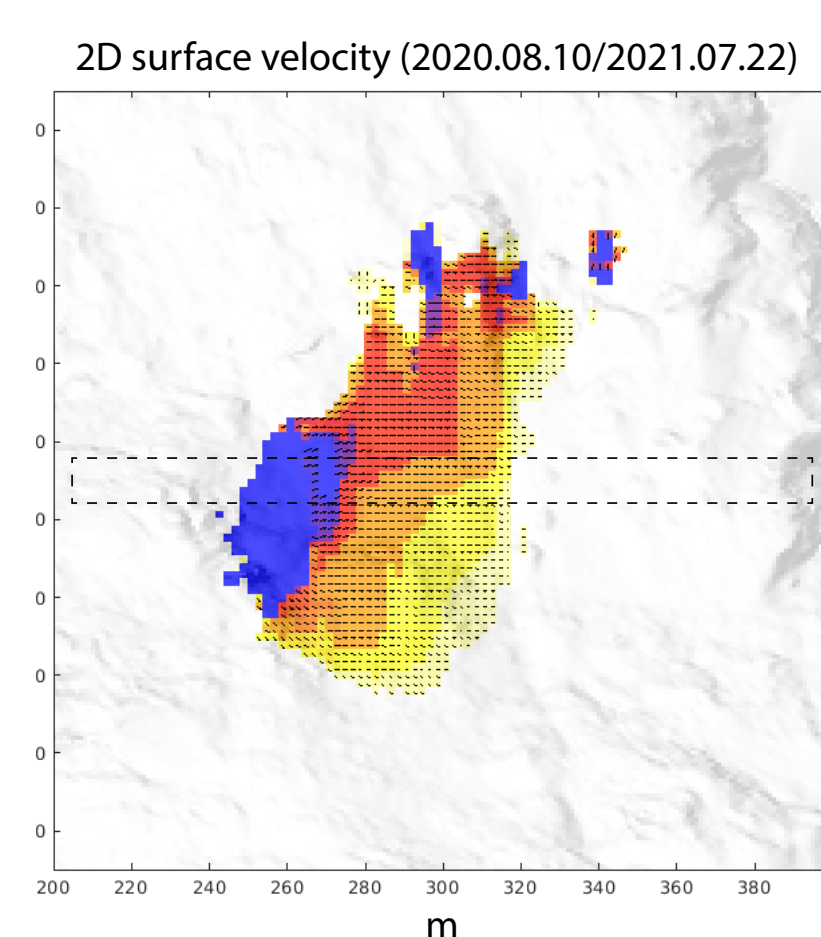


Was können wir tun, wenn die Hänge und Berge ins Rutschen kommen?

Monitoring Felsbewegungen Kleiner Piz Buin/Piz Buin Pitschen, Graubünden



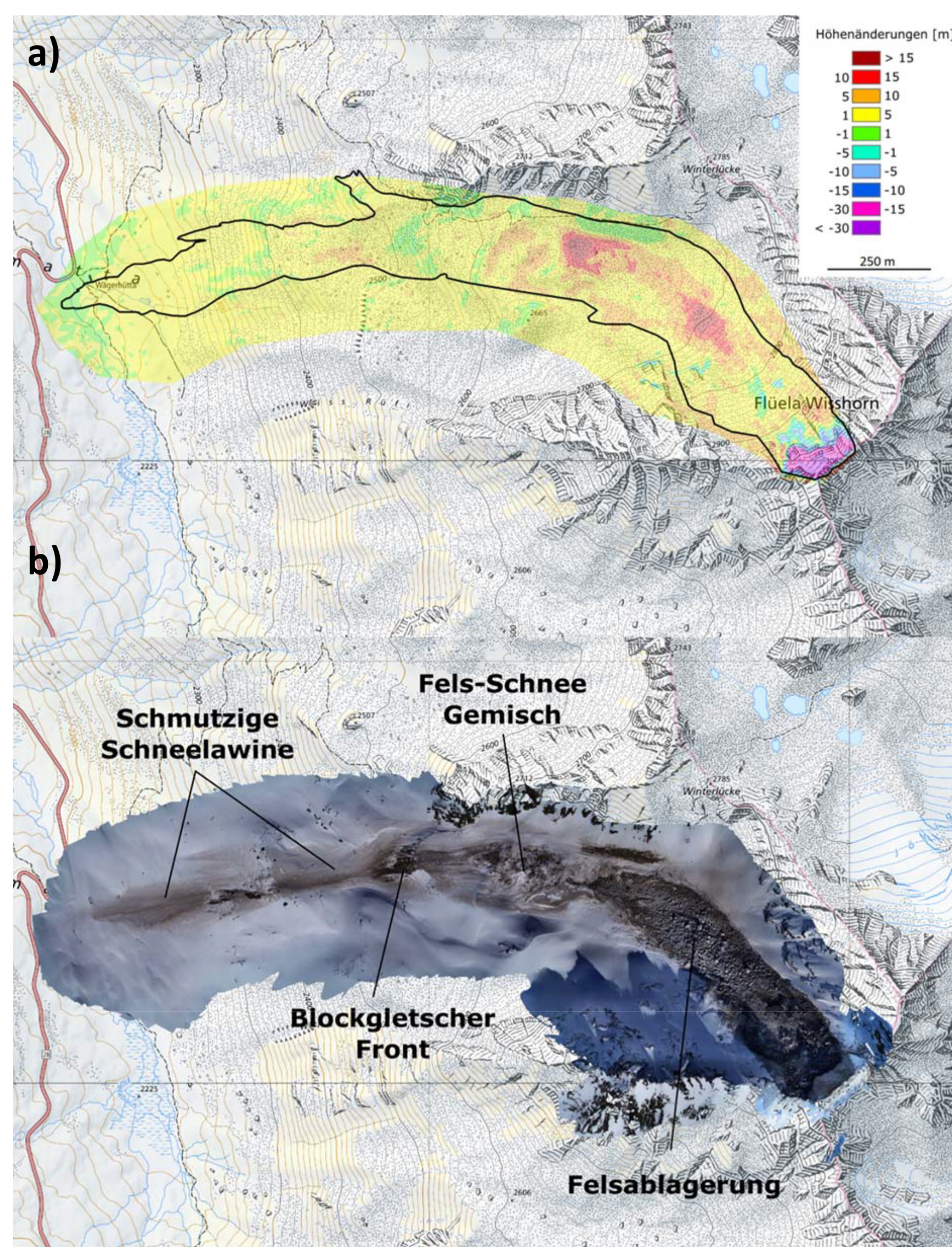
Vergleich zwischen den Ergebnissen der digitalen Bildkorrelation aus den digitalen Oberflächenmodellen der Drohnenflüge der Jahre 2020, 2021 und 2022.



24 Stunden Überwachung von Verschiebungen mit einem tragbaren Radarinterferometer (Radarbilder alle 5 min). Die vorläufigen Ergebnisse zeigen Verschiebungen von einigen mm / Tag und vereinzelt bis 1 cm/ Tag.



Felssturz und Lawine am Flüela Wisshorn, Davos, Graubünden



a) Differenzhöhenmodell zwischen dem swisstopo Geländemodell Swisalti 3D vor dem Felssturz und dem aus Drohnenluftbildern erstellten Geländemodell nach dem Felssturz.

b) Orthofoto des Anrisses und der Sturzbahn produziert aus dem SLF Drohnenluftbildern.