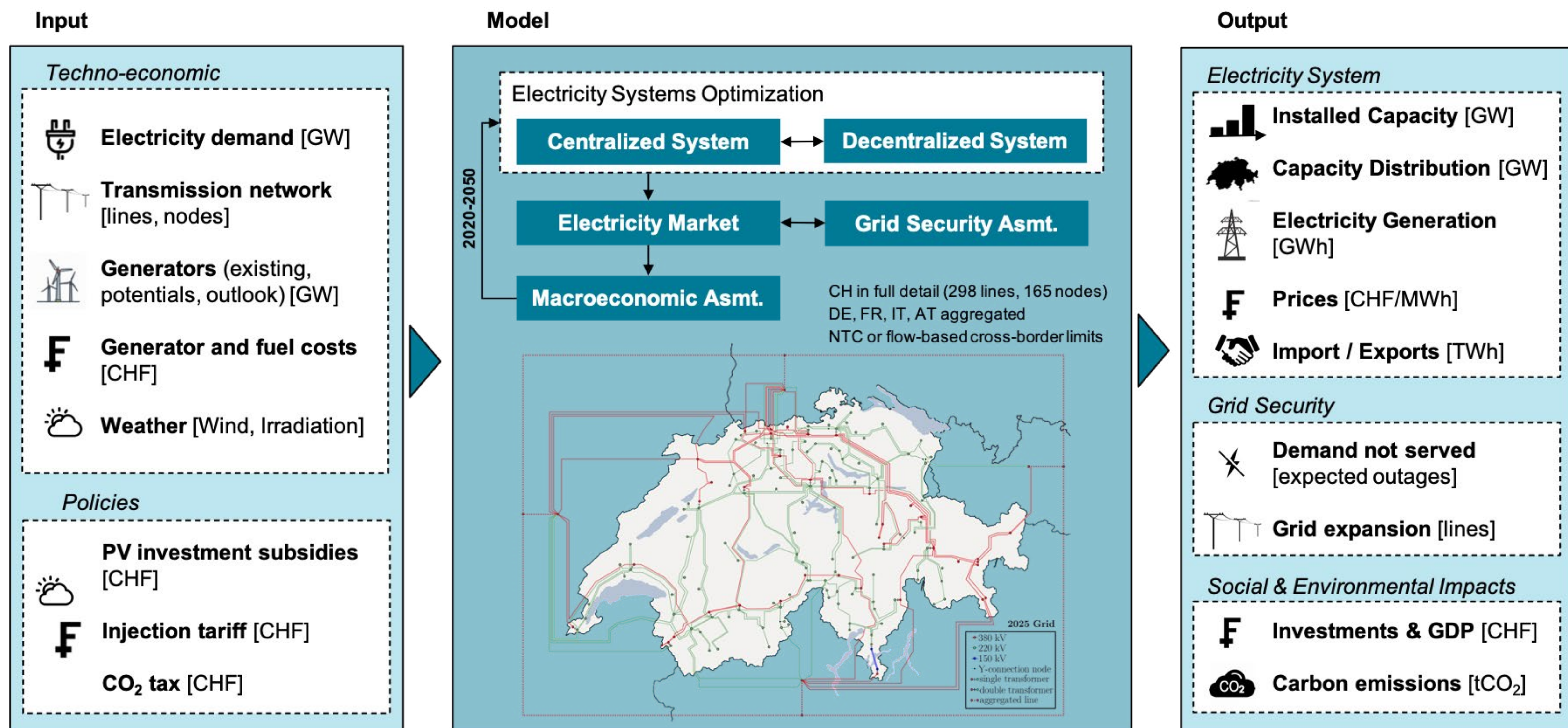


Wie können wir auch unter extremen Bedingungen die Stromversorgung sicher stellen?

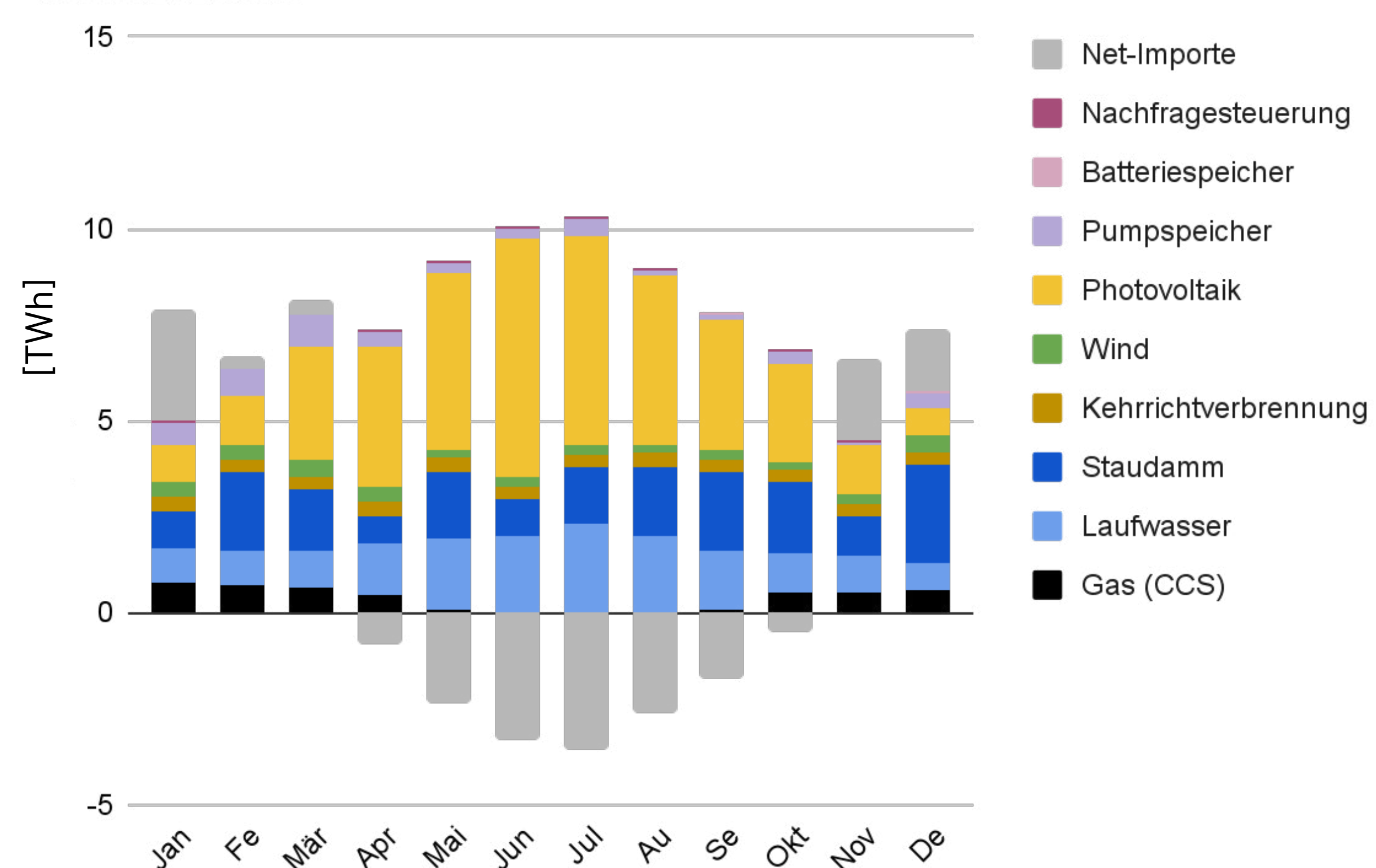
Modellierung von Energiesystemen – Nexus-e Plattform



Szenarien Stromversorgung CH | Starker PV-Ausbau, Ersatz Kernkraftwerke

Monatliche Stromerzeugung in 2050

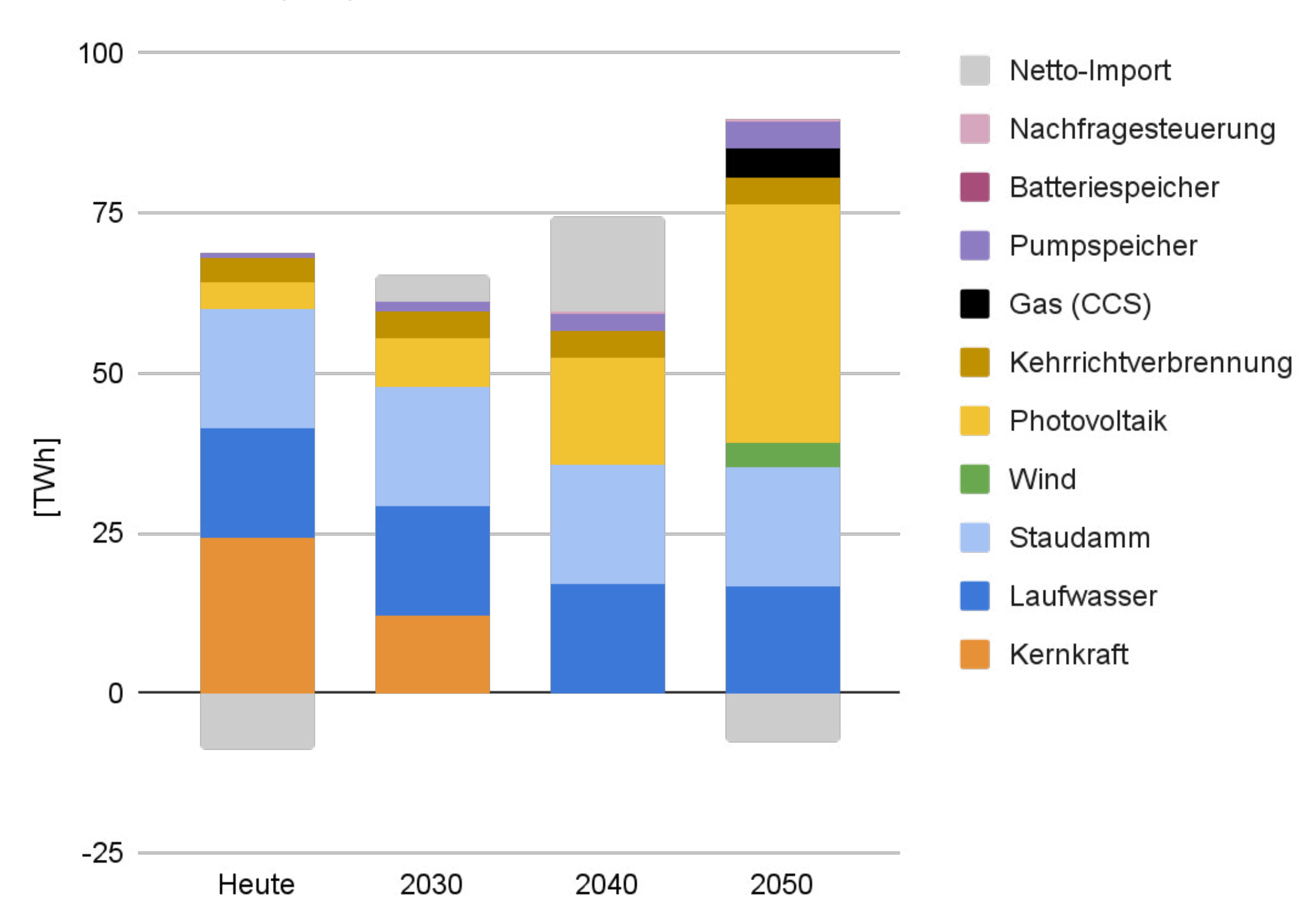
Referenzszenario



Die Schweiz importiert in den Wintermonaten Strom aus den Nachbarländern und exportiert in den Sommermonaten Solarstrom, wie dies bereits heute der Fall ist.

Stromerzeugung 2020-2050

Nexus-e Investorperspektive



Hohe Importe insbesondere in den Jahren 2030 und 2040, da der Ausstieg aus der Kernenergie nur langsam durch den Zubau von PV-Anlagen ausgeglichen wird.