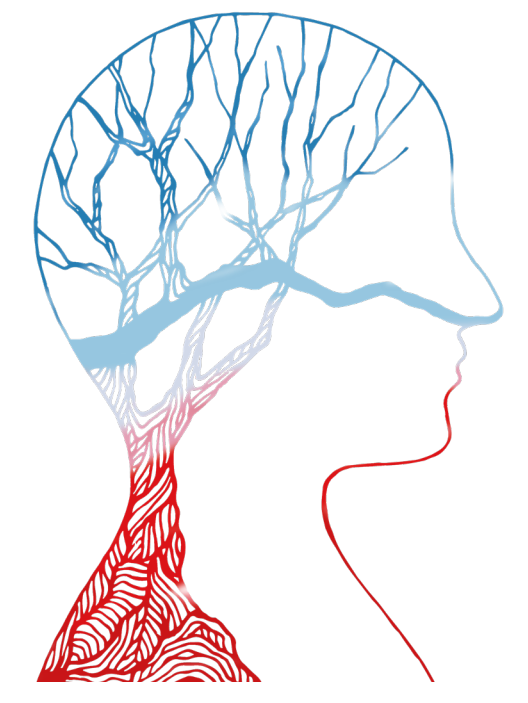
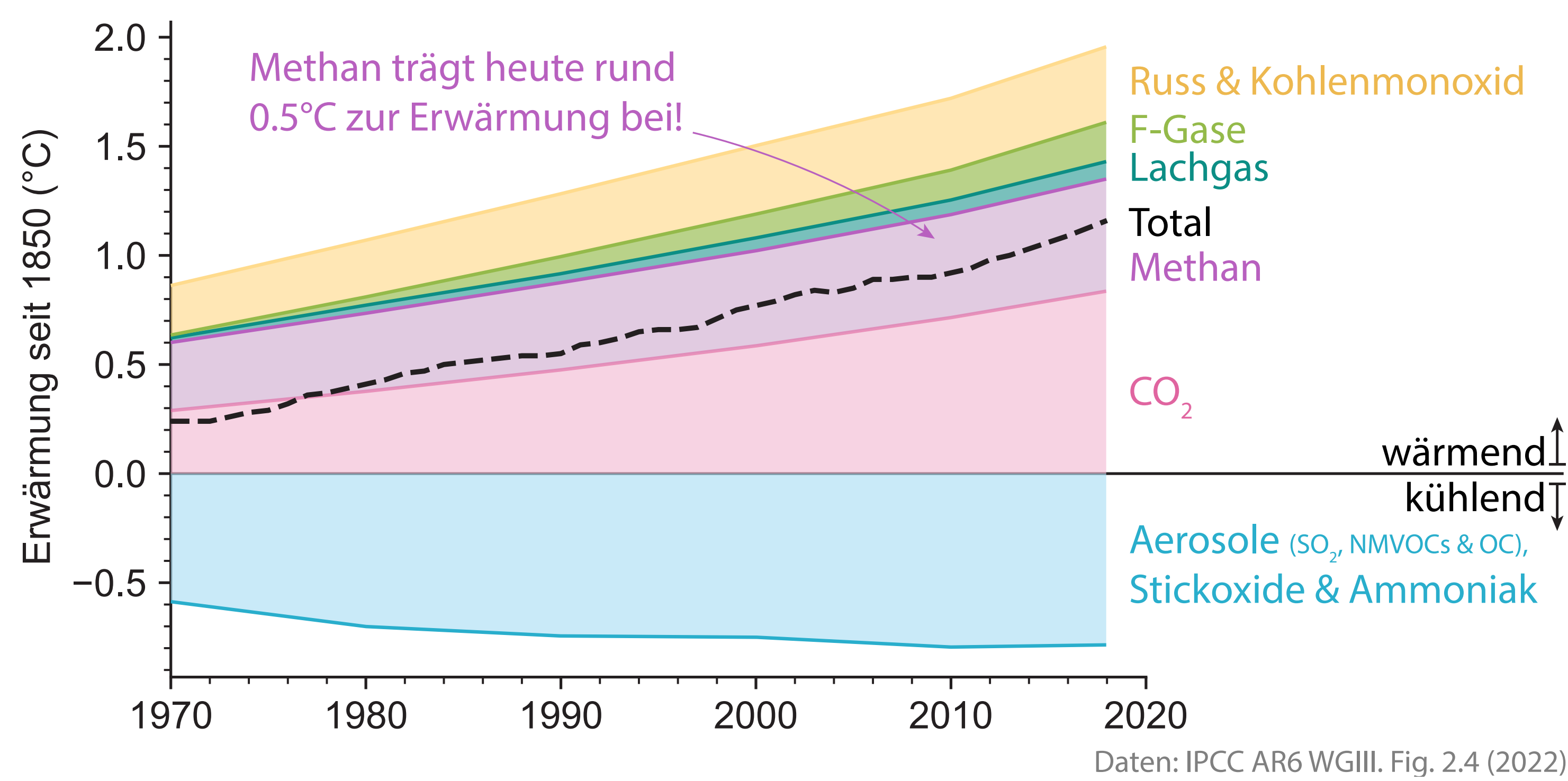


Unser Ass im Ärmel: Methan-Reduktion kann Klimawandel entscheidend begrenzen

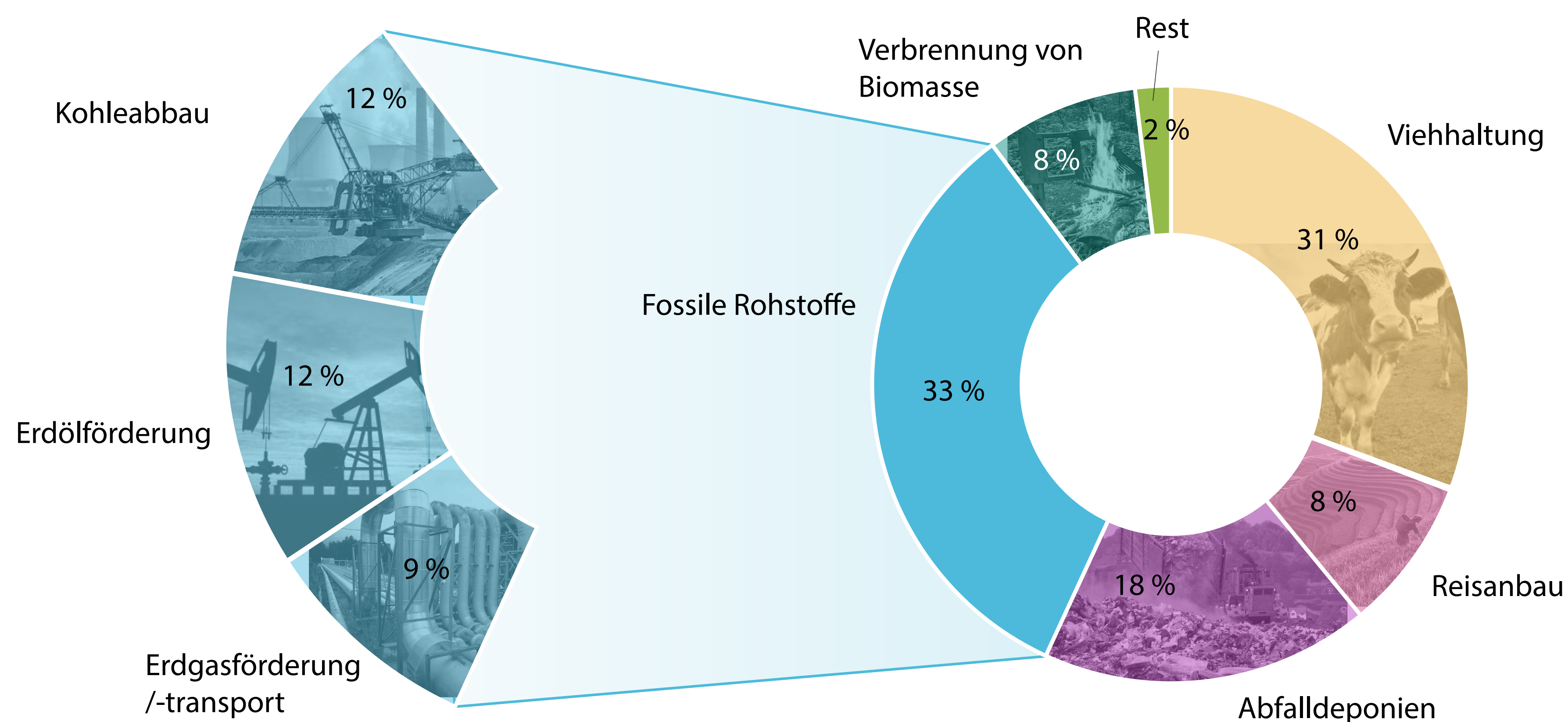
Dr. Cyril Brunner, ETH Zürich



Die globale Erwärmung setzt sich aus der wärmenden Wirkung (z.B. der Treibhausgase) sowie der kühlenden Wirkung (z.B. von Aerosolen) unserer Emissionen zusammen.



Woher stammen unsere Methanemissionen (global)?



Zusätzlich zur konsequenten Verminderung der CO₂-Emissionen steht und fällt die Begrenzung der globalen Erwärmung auf 1.5°C damit, wie viel Methan wir ausstossen:

