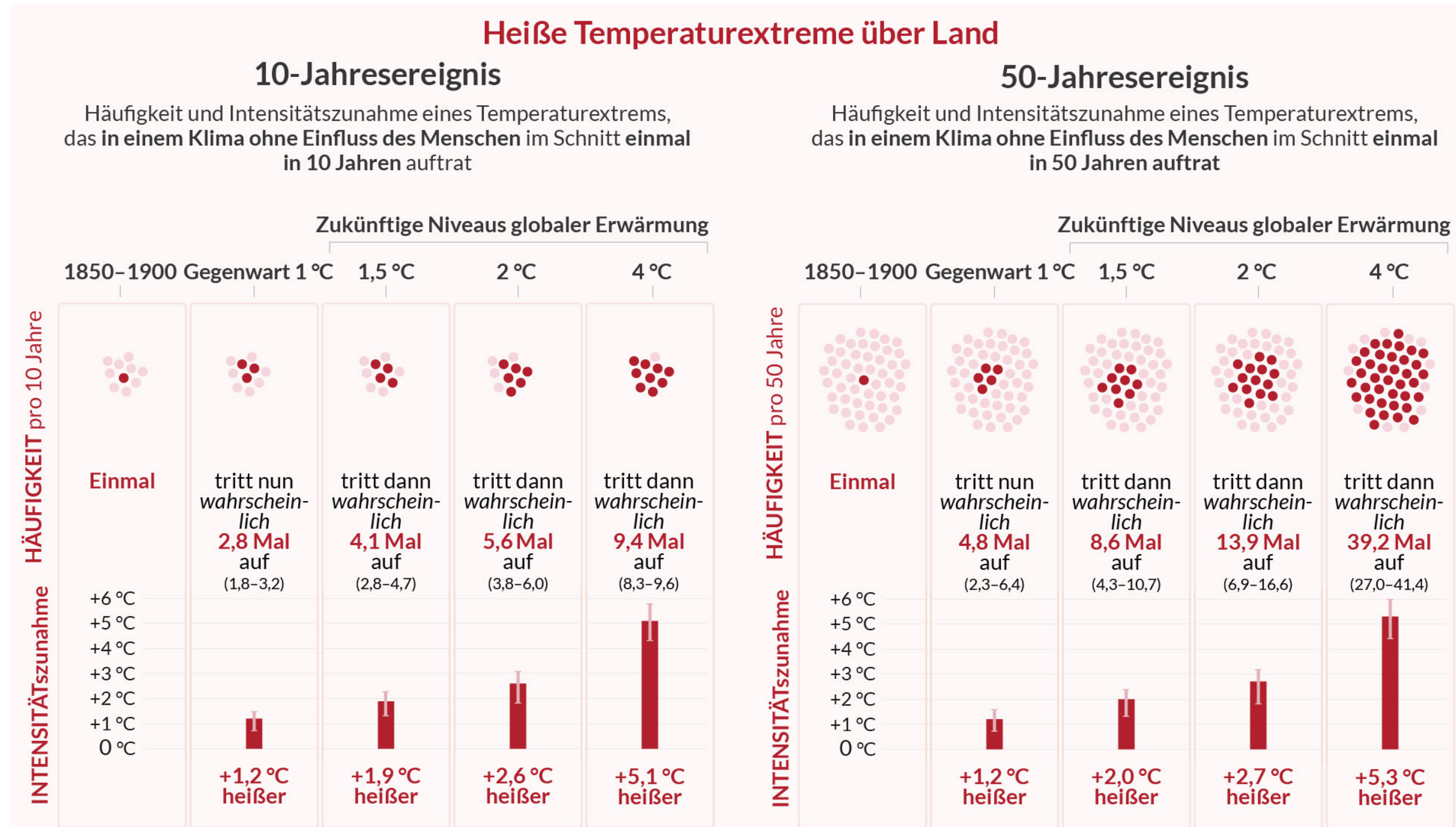
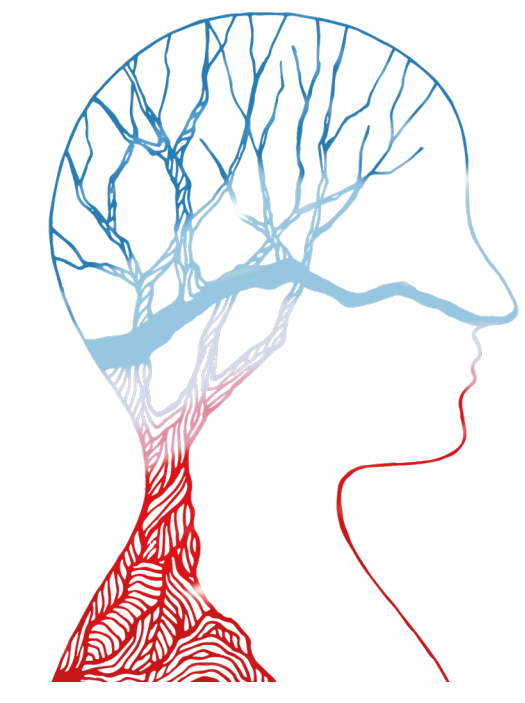


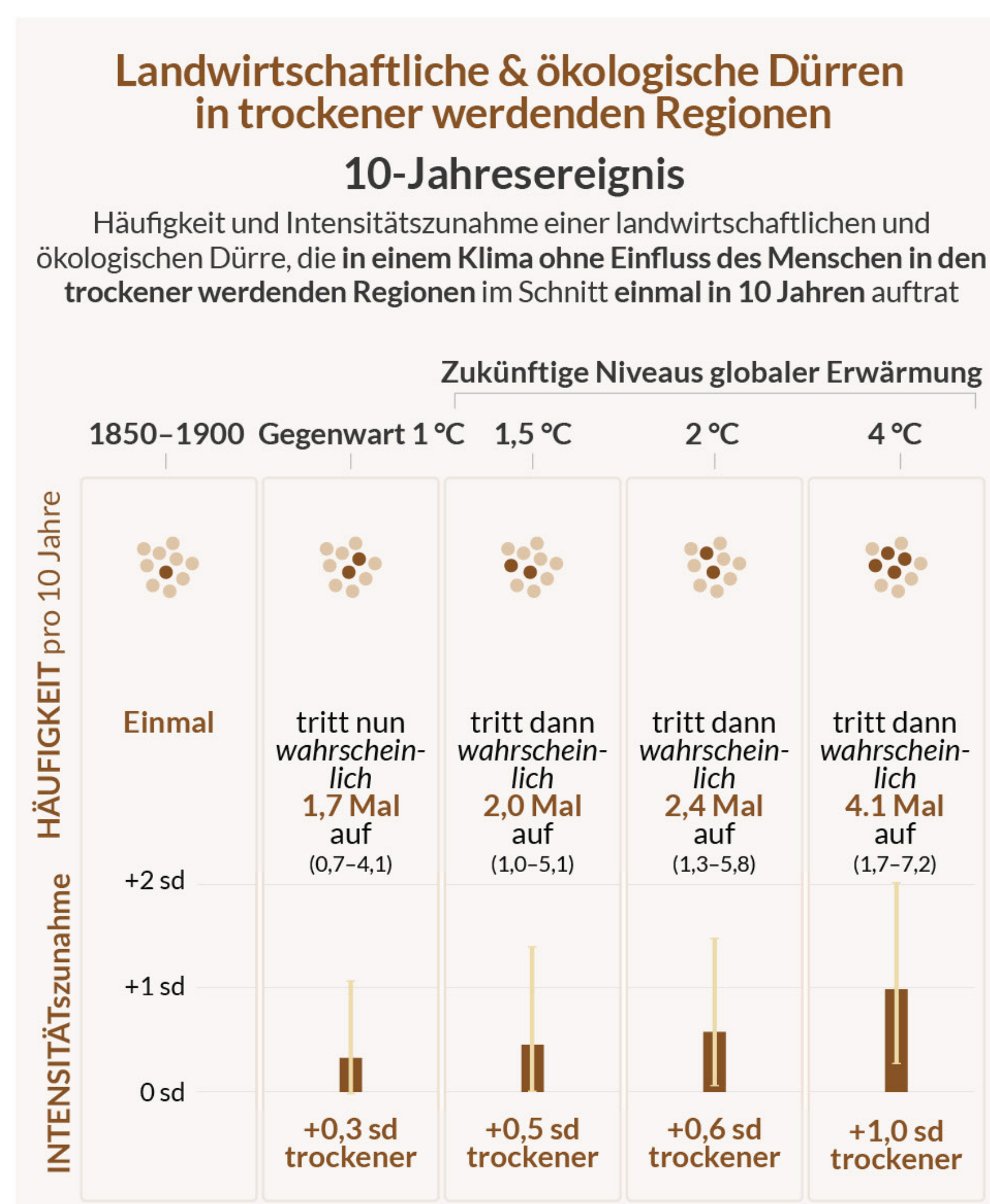
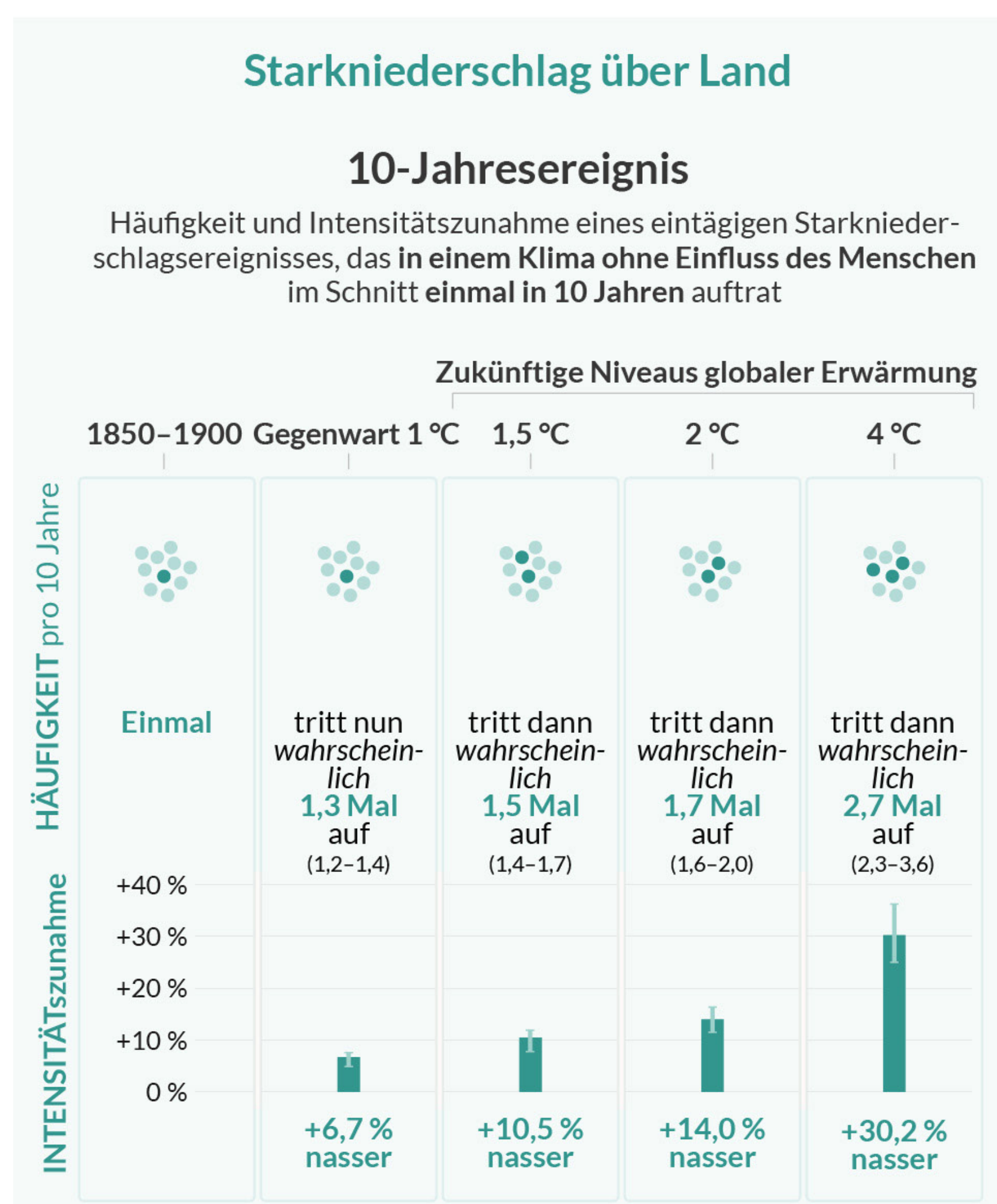
Klima- und Wetterextreme in der Schweiz: Was bringt die Zukunft?

Prof. Sonia Seneviratne, ETH Zürich



Projizierte Änderungen von Extremen werden mit jedem weiteren Zuwachs an globaler Erwärmung häufiger und intensiver

In der Schweiz und West-Zentral Europa nehmen Temperaturextreme, Starkniederschläge und Trockenheit mit zunehmender globaler Erwärmung zu



Die regionale Erwärmung in der Schweiz ist besonders ausgeprägt, mit einer bisherigen Erwärmung von 2.5°C gegenüber 1.1°C auf globalen Niveau

