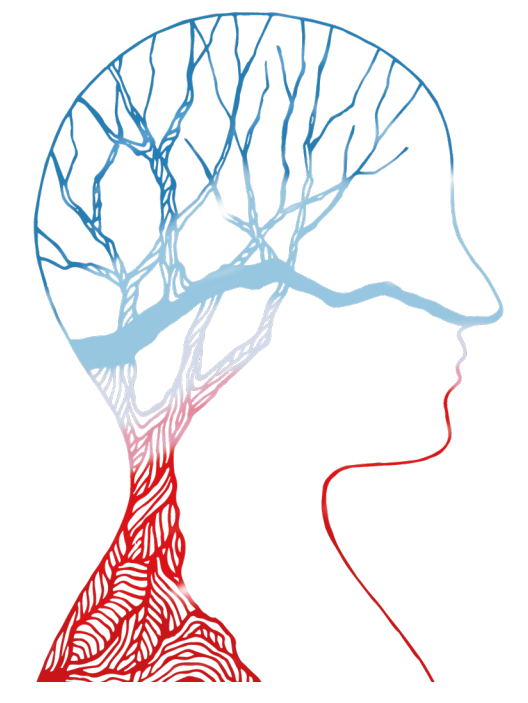


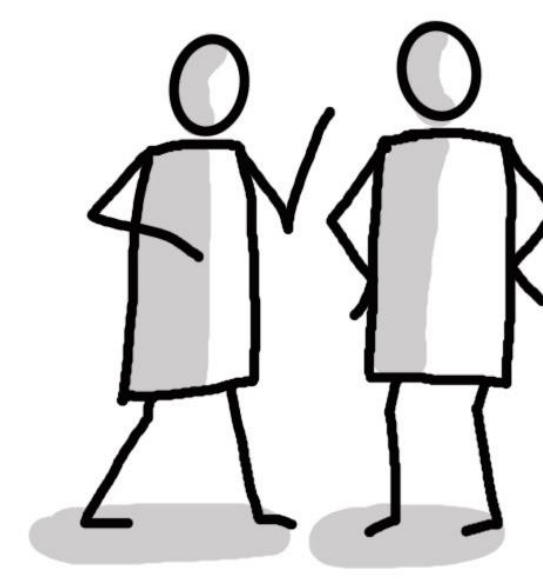
Auswirkungen von Klimaextremen auf Mensch und Umwelt

Dr. Astrid Bjørnsen & Prof. Niklaus Zimmermann, WSL



Angetrieben durch den Klimawandel werden Extremereignisse in den nächsten Jahrzehnten vermutlich häufiger. Während einige Auswirkungen gut vorhergesagt werden können, sind andere Folgen für Mensch und Umwelt noch unklar.

Das WSL-Forschungsprogramm **Extremes 2021-2025** fördert die inter- und transdisziplinäre Forschung, um Schweizer Akteuren geeignete Entscheidungshilfen und Bewältigungsstrategien für zukünftige Extreme an die Hand zu geben.



Stimmen Sie ab, diskutieren Sie mit!

2 x 19 Punkte pro Person:

- stark - Gewichtung 3
- mittel - Gewichtung 2
- schwach/nicht - Gewichtung 1
- weiss ich nicht - Gewichtung

Auswirkung	Wie stark nimmt die Häufigkeit unter dem Klimawandel zu? \bar{x}	Wie stark nehmen die Kosten unter dem Klimawandel zu? \bar{x}
Abiotisch		
Schneearmut	<input type="radio"/> <input type="radio"/> <input type="radio"/> <input type="radio"/> <input type="radio"/>	<input type="radio"/> <input type="radio"/> <input type="radio"/> <input type="radio"/> <input type="radio"/>
Trockenheit	<input type="radio"/>	
Überschwemmung	<input type="radio"/>	
Steinschlag	<input type="radio"/>	
Hangrutsch/Murgang	<input type="radio"/>	
Biotisch		
Biodiversitätsrückgang	<input type="radio"/>	
Schädlinge/Invasive ↑	<input type="radio"/>	
Feuer	<input type="radio"/>	
Windwurf	<input type="radio"/>	
Resilienz Ökosysteme	<input type="radio"/>	
Rückgang ÖSL	<input type="radio"/>	
Ökonomisch		
Infrastrukturschäden	<input type="radio"/>	
Lohneinbussen	<input type="radio"/>	
Steuererhöhungen	<input type="radio"/>	
Lebenhaltungskosten ↑	<input type="radio"/>	
Ernteeinbussen (Wald ...)	<input type="radio"/>	
Gesundheit / Gesellschaft		
Gesundheitsprobleme	<input type="radio"/>	
Seuchen / Krankheiten	<input type="radio"/>	
Erholungsangebot ↓	<input type="radio"/>	



Eidg. Forschungsanstalt für Wald, Schnee und Landschaft WSL

