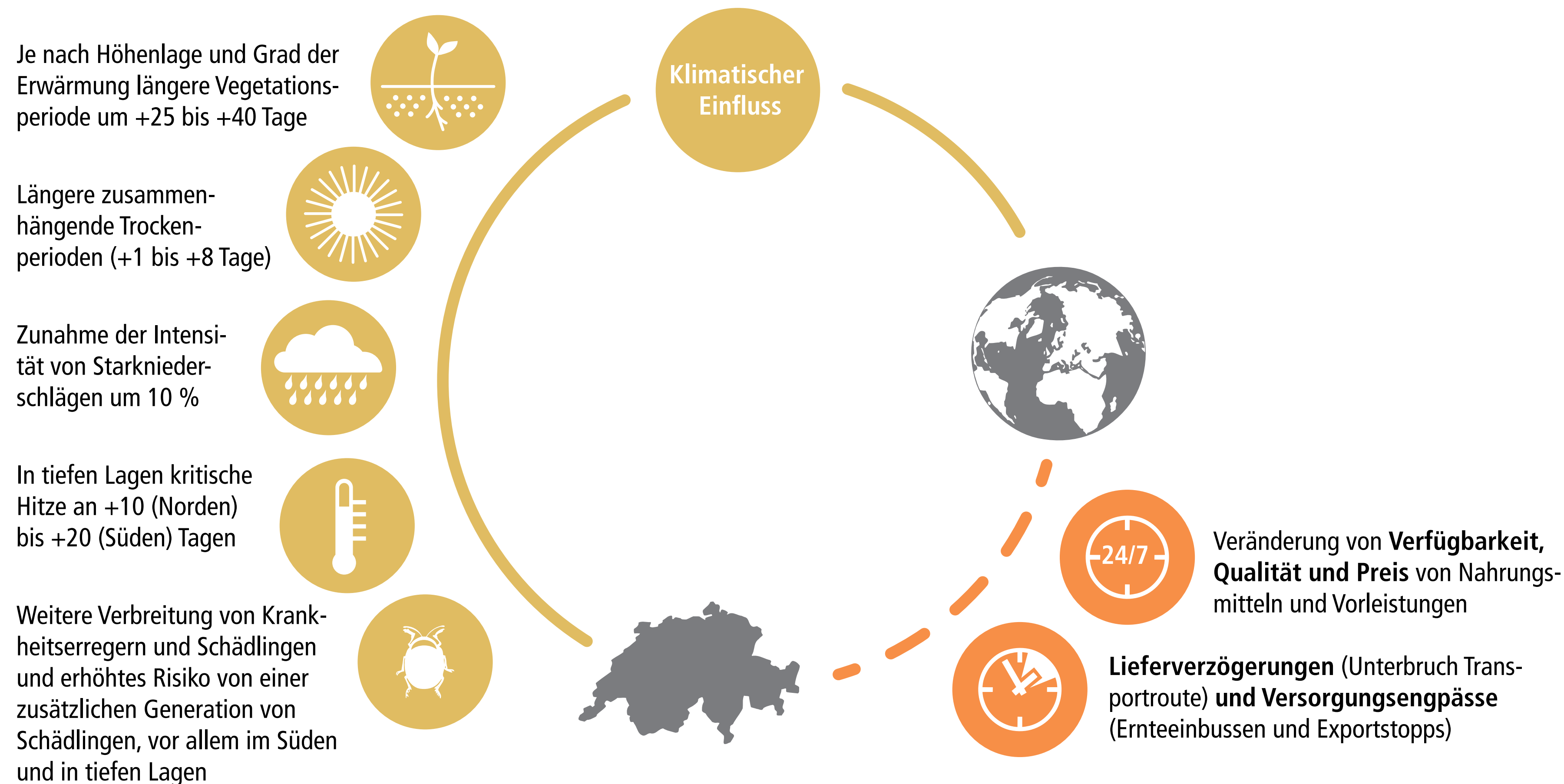


Wie können wir die Ernährungssicherheit der Schweiz stärken?

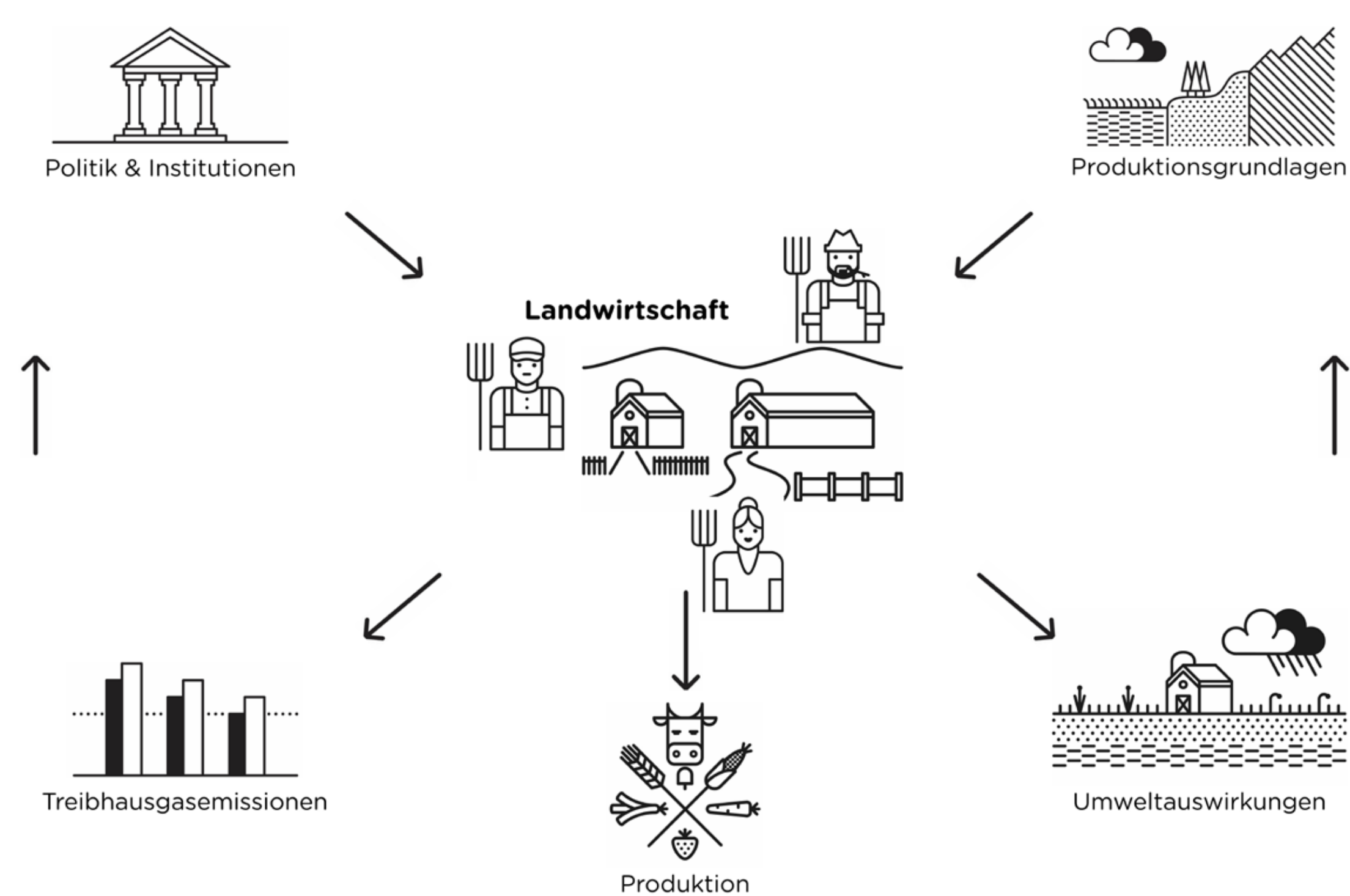
Daniel Felder ¹, Dr. Robert Huber ²

¹ Bundesamt für Landwirtschaft BLW; ² ETH Zürich, Professur für Agrarökonomie und -politik

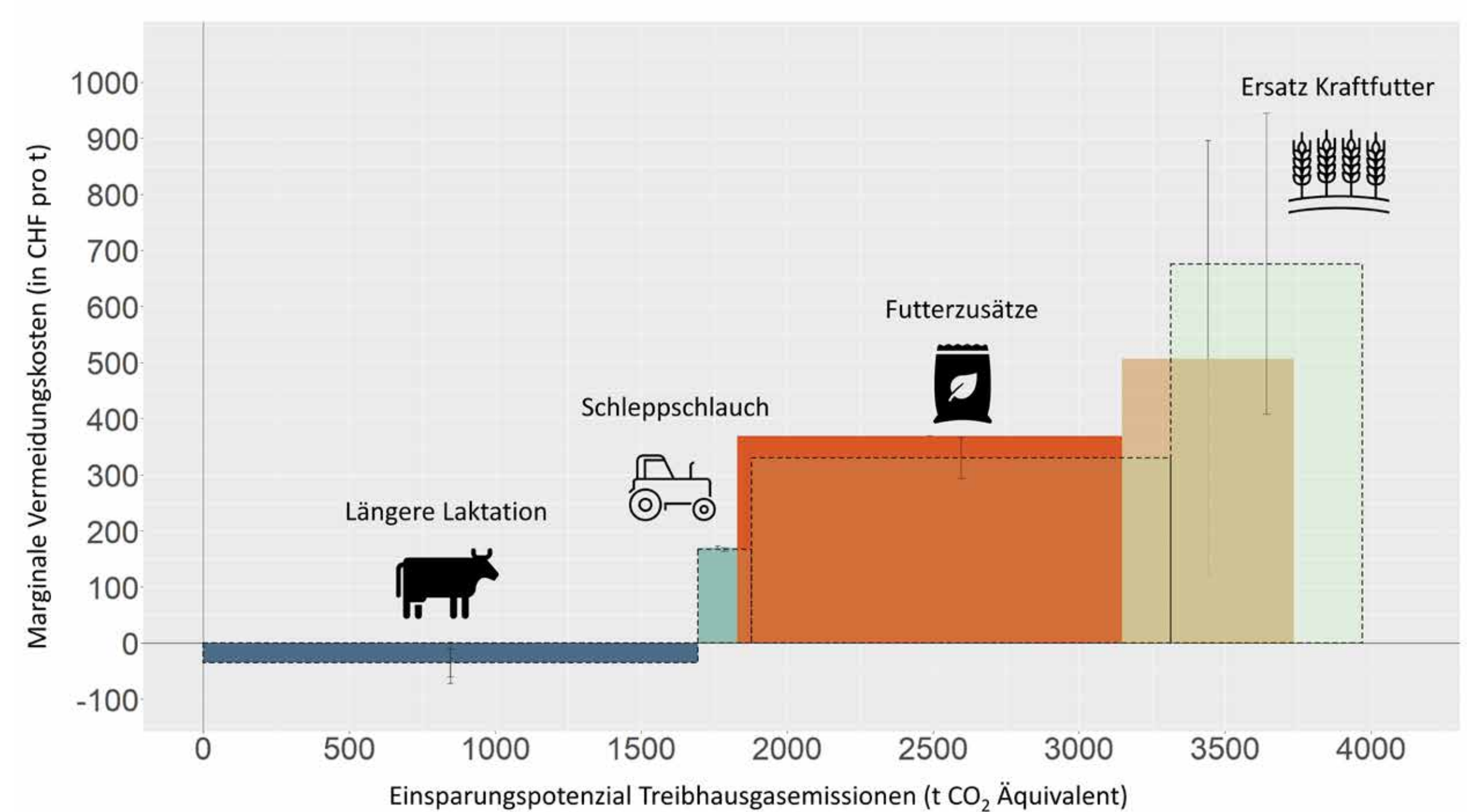
Klimatischer Einfluss auf das Ernährungssystem der Schweiz



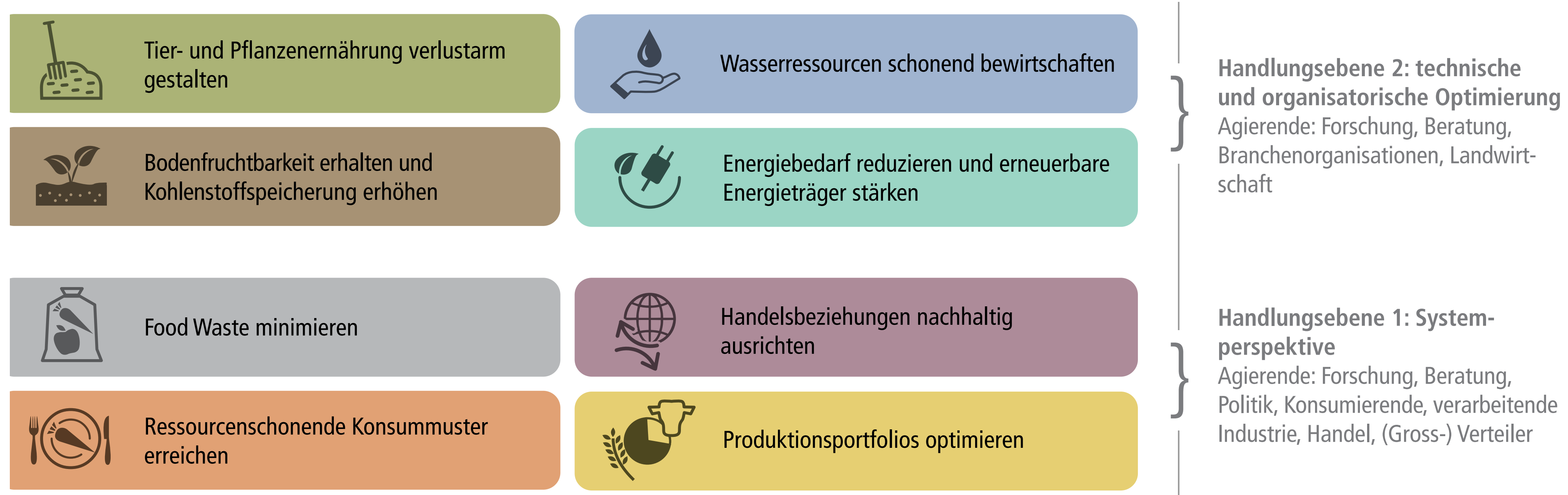
Reduktion von Treibhausgasemissionen unter Berücksichtigung von agronomischen und agrarökonomischen Wechselwirkungen



Grenzvermeidungskosten von Treibhausgasemissionen auf gemischten Milchviehbetrieben im Schweizer Talgebiet



Bausteine eines klimafreundlichen und -resilienten Ernährungssystems



Quelle Grafiken oben und unten: Klimastrategie Landwirtschaft und Ernährung 2050 (BLW, BLV, BAFU)

Quelle Grafik mitte links: ETH Zürich, Robert Huber

Quelle Grafik mitte rechts: Huber, R., et al. (2023), <https://doi.org/10.1016/j.agsy.2023.103639>