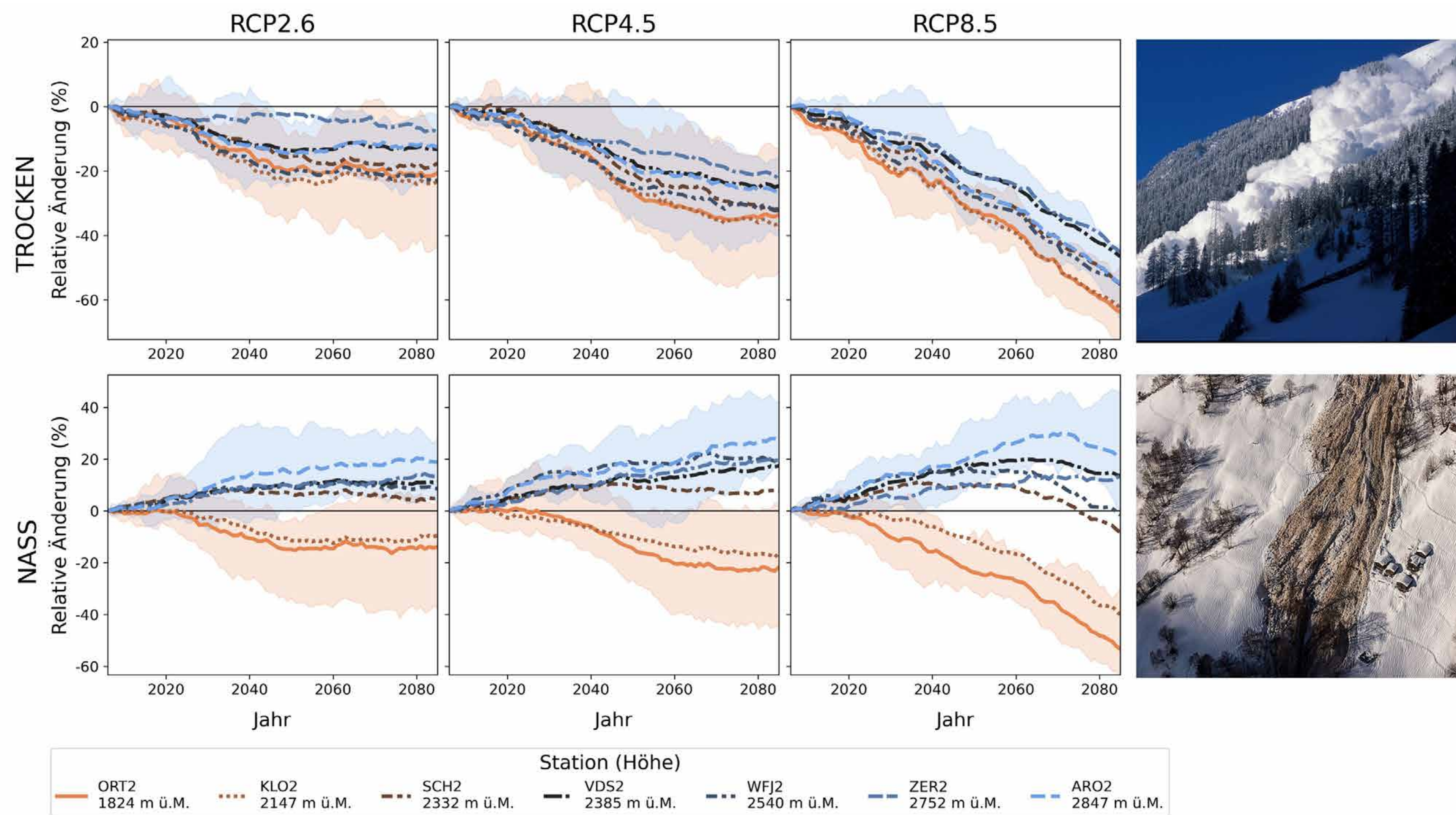


# Klimawandel und Naturgefahren: Gibt es in Zukunft mehr oder weniger Lawinen?

Dr. Stephanie Isabelle Mayer <sup>1</sup>, Prof. Dr. Jürg Schweizer <sup>1</sup>

<sup>1</sup> WSL-Institut für Schnee- und Lawinenforschung SLF

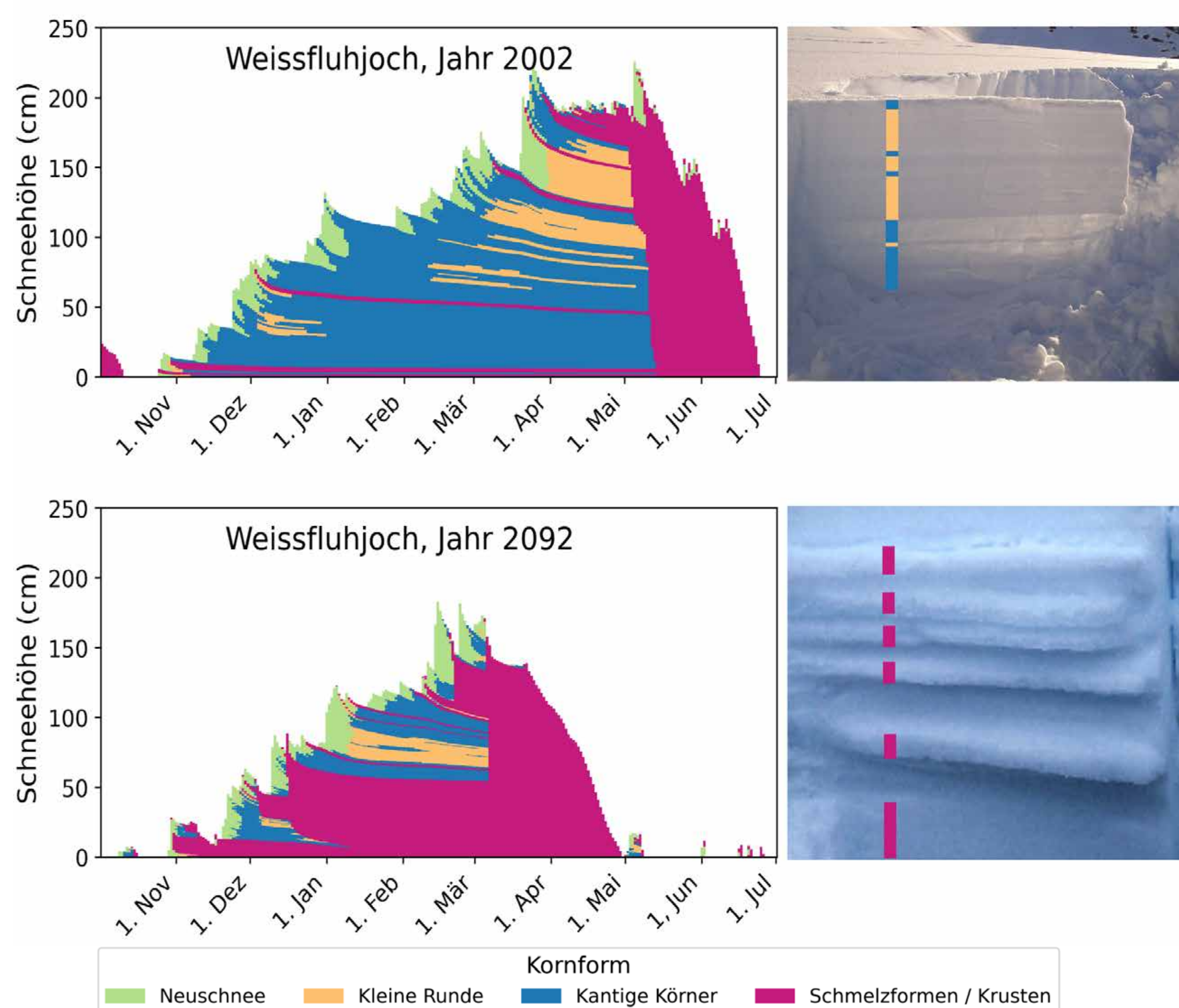
## Erwartete Änderung der Lawinenaktivität in den Schweizer Alpen, für trockene und nasse Lawinen, und für drei Klimaszenarien



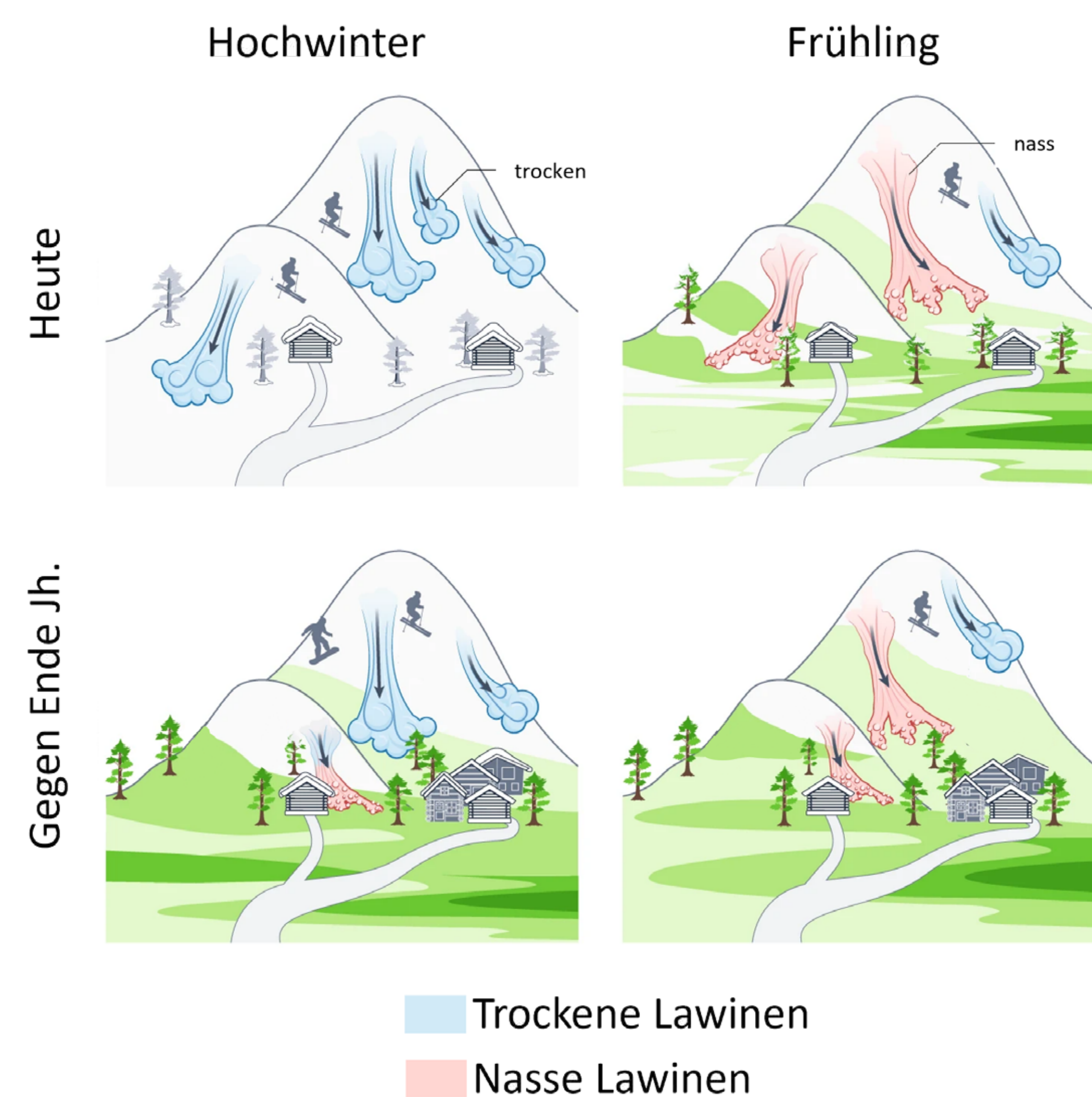
Für 7 Stationen aus verschiedenen Klimaregionen und Höhenlagen  
 ORT2: Ortstock, Braunwald      SCH2: Schilthorn, Mürren  
 KLO2: Klosters Madrisa      VDS2: Vallée de la Sionne, Sion

WFJ2: Weissfluhjoch, Davos  
 ZER2: Zermatt, Triftchumme  
 ARO2: Arolla, Les Fontanesses

## Beispielhafter Schneedeckenaufbau auf dem Weissfluhjoch (2540 m ü.M.) für heute (oben) und Ende des Jahrhunderts (unten)



## Erwartete Änderung der Lawinenaktivität in den Schweizer Alpen Vergleich heute zu Ende des Jahrhunderts



Quelle Grafik oben und unten links: Mayer, S., et al. (2024), <https://doi.org/10.5194/egusphere-2024-1026>.

Quelle Grafik unten rechts: Abgewandelt nach Eckert, N., et al. (2024), <https://doi.org/10.1038/s43017-024-00540-2>.