



Bild: Goran Basic / NZZ

BTS-Stall für Mastpoulet in der Schweiz. BTS steht für besonders tierfreundliche Stallhaltungssysteme. Detaillierte Informationen sind aus der Direktzahlungsverordnung zu entnehmen.

Quelle: Das grosse Mästen, NZZ, 6-2016, <https://www.nzz.ch/schweiz/tiermast-die-realtaet-im-huehnerstall-ld.88217>

Verweis: Verordnung über die Direktzahlungen an die Landwirtschaft, Stand 1. Januar 2019, <https://www.admin.ch/opc/de/classified-compilation/20130216/index.html>



Bild: Goran Basic / NZZ

Betrieb in der Schweiz der nach RAUS-Standards arbeitet. RAUS steht für regelmässiger Auslauf ins Freie. Detaillierte Informationen sind aus der Direktzahlungsverordnung zu entnehmen.

Quelle: Das grosse Mästen, NZZ, 6-2016, <https://www.nzz.ch/schweiz/tiermast-die-realtaet-im-huehnerstall-ld.88217>

Verweis: Verordnung über die Direktzahlungen an die Landwirtschaft, Stand 1. Januar 2019, <https://www.admin.ch/opc/de/classified-compilation/20130216/index.html>



Bild: Plainpicture

Deutschland erlaubt 100'000 Tiere pro Stall

Quelle: Wie billig darf das Poulet sein, Beobachter.ch, 1-2017, <https://www.beobachter.ch/umwelt/tierhaltung-wie-billig-darf-das-poulet-sein>



Bild: BLW

BTS-Stall für Mastschweine in der Schweiz. BTS steht für besonders tierfreundliche Stallhaltungssysteme. Detaillierte Informationen sind aus der Direktzahlungsverordnung zu entnehmen.

Quelle: Tierwohlbeiträge (BTS/RAUS), Bundesamt für Landwirtschaft BLW, 4-2019, <https://www.blw.admin.ch/blw/de/home/instrumente/direktzahlungen/produktionssystembeitraege/>

Verweis: Verordnung über die Direktzahlungen an die Landwirtschaft, Stand 1. Januar 2019, <https://www.admin.ch/opc/de/classified-compilation/20130216/index.html>



Bild: Pixabay

RAUS-Schwein

Quelle: [Migros will ab 2022 nur noch RAUS- und BTS-Schweine...], BauernZeitung.ch, 3-2017, <https://www.bauernzeitung.ch/artikel/migros-will-ab-2022-nur-noch-raus-und-bts-schweine>



Bild: Landwirt.com

Beispiel einer Schweinemastanlage in der EU.

Quelle: EU-Schweineproduktion: Etwa 1% mehr Schweine als im Vorjahr, Landwirt.com, 2009, <https://www.landwirt.com/EU-Schweineproduktion-Etwa-1--mehr-Schweine-als-im-Vorjahr,,8412,,Bericht.html>



Bild: Jens Wolf/dpa

Beispiel einer möglichen Schweinehaltung in der EU.

Quelle: Streit um Schweinehaltung: Was bringt die „Ringelschwanzprämie“?, Neue Osnabrücker Zeitung, 1-2018, <https://www.noz.de/deutschland-welt/niedersachsen/artikel/1001097/streit-um-schweinehaltung-was-bringt-die-ringelschwanzpraemie>



Bild: agrocult

Jungsauen in ihrem ständigen Auslauf nach BTS/RAUS

Quelle: Zuchtschweine, agrocult AG., 7.2019, <http://www.agrocult.ch/zuchtschweine.html#>



Bild: egger partner

Rindermaststall, Schweiz

Quelle: eggerpartner, egger partner AG, Zugriff: 01.2020, https://www.egger-partner.ch/index.php/ct-menu-item-5/landwirtschaft/13-neubau-rindermaststall-mit-remise#EP_Duener_HugelshofentG_0016



Bild: Jonas Ingold

Fleischrind, Schweiz

Quelle: Höherer Beitrag für Weide-RAUS, schweizerbauer.ch, 2-2017, <https://www.schweizerbauer.ch/tiere/fleischrinder/hoererer-beitrag-fuer-weide-raus-33699.html>
Verweis: Verordnung über die Direktzahlungen an die Landwirtschaft, Stand 1. Januar 2019, <https://www.admin.ch/opc/de/classified-compilation/20130216/index.html>



Bild: George Steinmetz / NYT-Magazine

Rinder, Simplot Cattle Feedlot, Grand View, Idaho, Kapazität von 150000 Rinder, typische Haltung von Fleischrindern in den USA, nicht auf Grasland sondern von aussen zugeführten Kraftfuttermittel

Quelle: Super Size, NYT-Magazine, 10-2016, <https://www.nytimes.com/interactive/2016/10/09/magazine/big-food-photo-essay.html>



Bild: FiBL

Netzgehege auf den Shetlandinseln mit Futterverteilungsanlage

Quelle: Ökologische Aquakultur, FiBL, 3-2016, <https://www.fibl.org/de/themen/aquakultur/hintergrund.html>

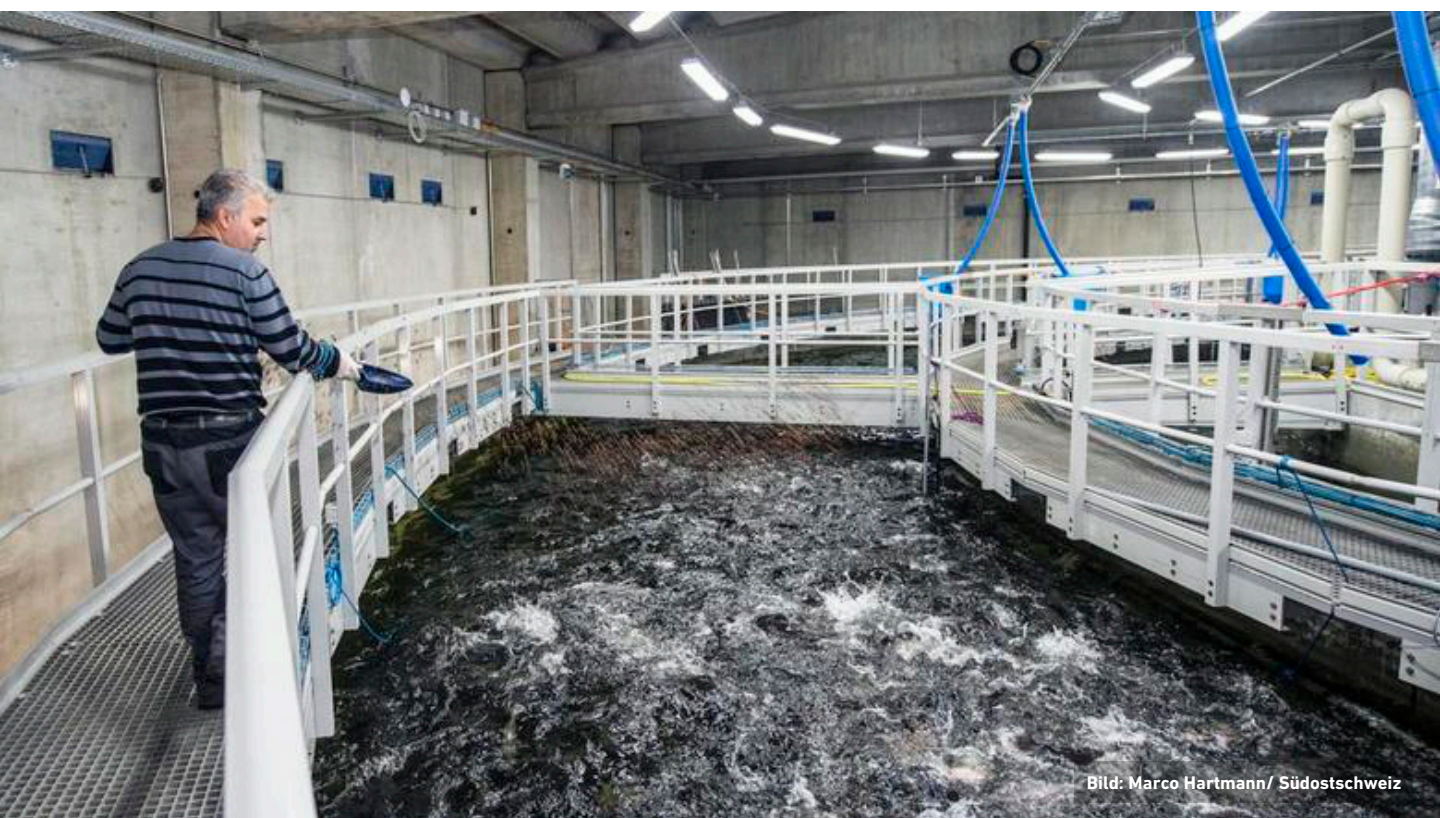


Bild: Marco Hartmann/ Südostschweiz

Aquakulturanlage Indoor Schweiz, Rundstrombecken, ca. 20000 Lachse pro Becken, Salzwasser

Quelle: Nach der Lachszeit kommt nun die Räucherei, Südostschweiz, 9-2017, <https://www.suedostschweiz.ch/aus-dem-leben/2017-09-14/nach-der-lachszeit-kommt-nun-eine-raeucherei>



Bild: picture alliance / Arco Images G/Arco Images GmbH/Wisniewski, W.

Bär schnappt sich seinen Wildfang

Quelle: Diese Fischarten dominieren den Markt, Welt, 7-2019, <https://www.welt.de/kultur/gallery13502556/Diese-Fischarten-dominieren-den-Markt.html#cs-nib-lachsbaer-DW-Wirtschaft-London-jpg.jpg>

IM FOKUS: DAS WOHLERGEHEN DER FISCHE

Der Durchmesser eines Netzheges beträgt etwa 50 Meter. Die größten Netzhege haben einen Umfang von 200 Metern.

20 BIS 50 METER TIEF

Ein typisches Netzhege ist zwischen 20 und 50 Meter tief, liegt in der Länge also zwischen einem Kurzbahn- und einem Langbahn-schwimmbecken.

2,5%
FISCH
97,5%
WASSER

Die Fischdichte ist mit max. 200.000 Fischen pro Netzhege streng reglementiert, um den Tieren ausreichend Freiraum zu gewähren.

Die Netzhege sind im Meeresboden verankert.

Sauerstoff- und Salzgehalt sowie Temperatur des Meerwassers werden für die Gesundheit und das Wohlergehen der Fische laufend überprüft.

Eine typische Aquakulturanlage besteht aus sechs bis zehn Netzhegen mit einer Gesamtauslastung von 3.000 bis 5.000 Tonnen Fisch.

Ein Netzhege besteht aus einem schwimmfähigen Trägerelement an der Wasseroberfläche, einem Netz, in dem die Fische schwimmen sowie einem Netz oberhalb der Gehege, um die Bestände vor Tieren, wie beispielsweise Vögeln, zu schützen.

Aquakulturanlagen und Netzhege erfordern eine gute Meeresströmung für das Wohlergehen der Fische und um den Boden unter den Anlagen natürlich zu reinigen.

Bild: Gastronomie Journal

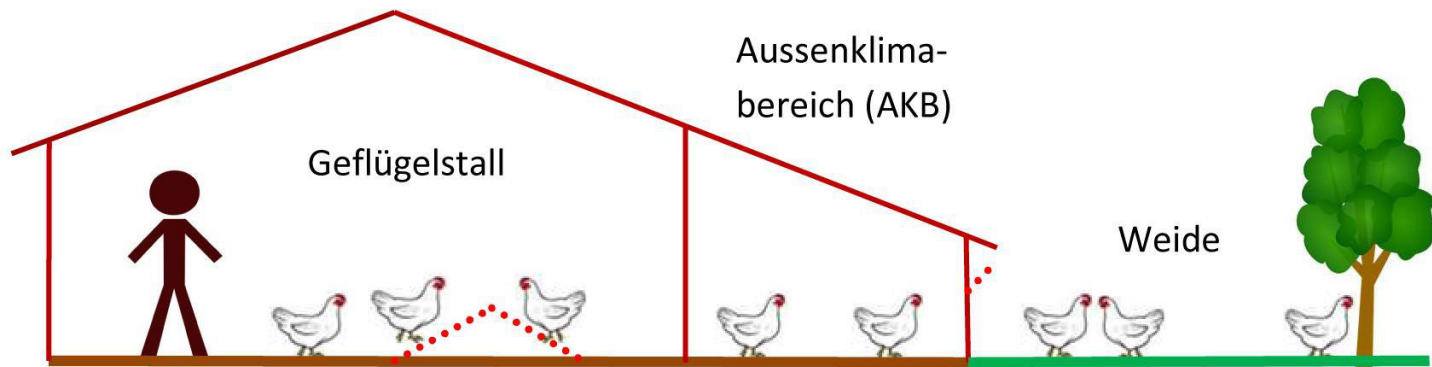
Informationsgrafik zu den Netzhegen

Quelle: Norwegischer Lachs – der letzte Wikinger, Gastronomie Journal, 11-2014, <https://gastronomie-journal.de/norwegischer-lachs/>



Bild: Getty Images

Ross 308 wurde im Labor speziell für die Mast gezüchtet. Das Tier ist nach nur einem Monat schlachtreif.
Quelle: Wie billig darf das Poulet sein?, Beobachter.ch, 1-2017, <https://www.beobachter.ch/umwelt/tierhaltung-wie-billig-darf-das-poulet-sein>



Tierschutzgesetz und-verordnung

BTS: Besonders tierfreundliche Stallhaltung

RAUS: Regelmässiger Auslauf ins Freie

Bild: SGP

Haltungssysteme und ihre Anforderungen. Die Grafik zeigt einen Vergleich zwischen den grundsätzlichen Anforderungen, dem BTS System und dem RAUS Konzept für die Haltung von Masthühnern.
Quelle: Haltungsarten und Anforderungen, Schweizer Geflügelproduzenten (SGP), 07-2019, <https://www.schweizer-gefluegel.ch/de/gefluegelhaltung/haltungsarten-und-anforderungen.html>