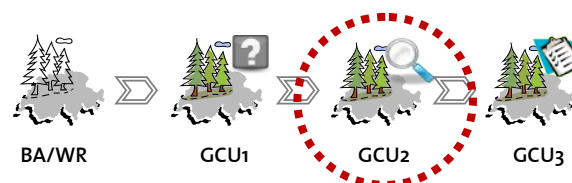


Generhaltungsgebiete Schweiz (ETHZ/BAFU)

GCU2 – Liste prioritärer Generhaltungsgebiete



Datenlage

Die Liste wurde aufgrund der Daten aus der Evaluation der Waldreservate und aus den Grundlagen zu Baumarten gutachtlich abgeleitet. Sie beinhaltet für jede Art eine Übersichtskarte und eine Tabelle (GCU2 – Liste prioritärer Generhaltungsgebiete). Bei Bedarf kann auf die gesamte Datengrundlage in Form einer Excel-Datenbank zurück gegriffen werden (auf Anfrage).

Die Liste gibt eine Übersicht über die bisher in Betracht gezogen potentiellen Generhaltungsgebiete und beinhaltet folgende Informationen zur Priorisierung:

- **Priorität** 1 (Vorschlag), 2 (Varianten), 3 (Reservoir)
- **Zielpopulation** ID aus Artname und Laufnummer (z.B. Ta_01)
- **Modus** A (1 Waldreservat), A+ (Verknüpfung von Waldreservaten), B (WEP Generhaltungszone, evtl. mit Waldreservaten),
- **Lücke** L (Lücke, Zielpopulation nicht abgedeckt)
- **Status** 1 (definitiv ausgewählt), 3 (in Bearbeitung), 5 (nicht relevant)
- **Bemerkungen** Zusammenfassung ausschlaggebender Kriterien aus der Evaluation

Zudem werden allgemeine Angaben der zugrunde liegenden Waldreservate aufgeführt: Nummer, Kurzname, Kanton, Gesamtfläche, Typ (MCPFE). Das Feld der Waldreservats-Nummer zeigt ausserdem an, ob neue oder geplante, bzw. zu ergänzende Waldreservate enthalten sind: neu (ohne Nr, seit 2014), erg (geplant/zug ergänzen).

Inhalt

	Seite
Hauptbaumarten	
Tanne (<i>Abies alba</i>)	2
Buche (<i>Fagus sylvatica</i>)	8
Fichte (<i>Picea abies</i>)	14
Arve (<i>Pinus cembra</i>)	21
Nebenbaumarten	
Schwarzpappel (<i>Populus nigra</i>)	24
Elsbeere (<i>Sorbus torminalis</i>)	27
Eibe (<i>Taxus baccata</i>)	31



PRIO	ZIEL	MODUS	LACK	STAT_3	PRIO_COM	RES_ID	RES_NAME	CANT	AREA	RES_FOR	AREA_4
Priorität	Zielpopulation	Modus	Lücke	Status (GCU3)	Priorität Bemerkung	Waldreservat Nummer	Waldreservat Kurzname	Kanton	Gesamtfläche	Waldreservat Typ (MCPFE)	Sonderwaldreservat Fläche
1 Vorschlag 2 Variante 3 Reservoir	(z.B. Ta_01)	A Waldreservat A+ Verknüpfung von Waldreservaten B WEP Generhaltungs-	L Lücke	1 definitiv ausgewählt 3 in Bearbeitung 5 nicht relevant	Formel GCU-Eignung Pop N-O-P-Q / Div R-S / Org V-Y N=Fläche/Grösse O=Individuenzahl P=Altersklassen/Nachhal- tigkeit Q=Autochthone/Ursprüng- lichkeit R=Bandbreite an Höhen- stufen S=Vielfalt an Waldgesell- schaften V=Akzeptanz Y=Ausschluss Einschränk- ungen	(Nr, nationale DB) neu ohne Nr, seit 2014 erg geplant/zu ergän- zen	(Kurzname)	(KT Abkürzung)	(ha)	1 Park 2 Naturwaldreservat 3 Komplexwaldreservat 4 Sonderwaldreservat 5 kein Waldreservat	(ha) Anteil Typ 4
1	Ta_01	A			Pop 3-3-1-1/ Div 3-1 / Org 2-1	160_NE_120	Creux-du-Van, Les Déracinées, Champ-du-Moulin	NE	215.8	4	215.8
2	Ta_01	A			Pop 3-4-1-1/ Div 5-5 / Org 2-1	160_NE_260	La Cornée - La Grosse Prise	NE	106.6	4	106.6
2	Ta_01	A			Pop 1-3-5-1/ Div 3-1 / Org 2-1	160_JU_010	Des Forges à Sormont	JU	276.1	2	0.0
3	Ta_01	A				160_NE_030	Combe Biosse	NE	56.4	2	0.0
3	Ta_01	A				160_JU_006	Connai Derrière	JU	3.8	2	0.0
3	Ta_01	A				160_JU_002	Tariche, Bois Banal	JU	13.3	2	0.0
3	Ta_01	A				160_JU_008	Bavelier	JU	23.6	2	0.0
3	Ta_01	A				160_JU_005	Bollement	JU	64.0	2	0.0
3	Ta_01	A				160_JU_004	Le Theusseret, Les Sommètres	JU	126.0	2	0.0
1	Ta_02	A			Pop 1-3-3-3/ Div 3-1 / Org 3-1	160_SG_01	Kreisalpen	SG	696.1	3	606.6
2	Ta_02	A			Pop 1-3-1-3/ Div 3-1 / Org 3-1	160_SG_11	Wengital, Regulastein	SG	689.9	3	689.0
3	Ta_02	A				160_SG_09	Weid	SG	35.0	2	0.0
3	Ta_02	A				160_SG_07	Moosbühel	SG	260.9	4	260.9
3	Ta_02	A				160_AI_XX2	Aubachtobel	AI	51.3	4	51.3
3	Ta_02	A			Pop 4-4-3-1 / Div 5-5 / Org 3-1	160_AI_XX3	Fähnerenspitz	AI	60.5	4	60.5

1	Ta_03	A+			Verknüpfung Bettlachstock Pop 1-3-3-1 / Div 3-1 / Org 2-3 (Wild)	160_SO_11.073A 160_SO_11.074A 160_SO_11.074B 160_SO_11.074C 160_SO_11.074D 160_SO_11.084 160_SO_11.100	Bettlachstock	SO	408.0	2	0.0
2	Ta_03	A+			Verknüpfung Sissach-Wintersingen Pop 2-2-3-1/ Div 3-3 / Org 2-3 (Wild)	160_BL_53 160_BL_168 160_BL_117	Bogental, Geitenberg Wasserfallen Bürtenflue, Ängiberg	BL	379.99	3	308.1
3	Ta_03	A				160_SO_11.100	Unteres Brueggli	SO	5.2	2	0.0
3	Ta_03	A				160_SO_11.074B	Brüggli	SO	5.9	2	0.0
3	Ta_03	A				160_SO_11.074C	Oberes Brueggli	SO	13.5	2	0.0
3	Ta_03	A				160_SO_11.074A	Rosselzhollen, Hochschwang	SO	47.0	2	0.0
3	Ta_03	A				160_SO_11.073A	Bettlachstock	SO	91.8	2	0.0
3	Ta_03	A				160_SO_11.074D	Ebenimatt, Gaeschler, Bettlach- stock	SO	106.1	2	0.0
3	Ta_03	A				160_SO_11.084	Selzach	SO	138.5	2	0.0
3	Ta_03	A				160_BL_140	Rehhag	BL	48.1	3	31.9
3	Ta_03	A				160_BL_117	Bürtenflue, Ängiberg	BL	51.2	4	51.2
3	Ta_03	A				160_BL_77	Dürstelberg	BL	52.1	4	52.1
3	Ta_03	A				160_BL_190	Löffelberg, Baanholz	BL	79.7	3	36.8
3	Ta_03	A				160_BL_168	Wasserfallen	BL	89.3	4	89.3
3	Ta_03	A				160_BL_78	Roti Flue, Dübach	BL	160.0	3	79.1
3	Ta_03	A				160_BL_53	Bogental, Geitenberg	BL	239.5	3	167.6
1	Ta_04	A			insubrisch-atlantisch (>2000mm) Pop 1-2-1-1 / Div 1-1 / Org 2-1	160_TI_03	Onsernone	TI	791.1	2	0.0
2	Ta_04	A			insubrisch-atlantisch (>2000mm) Pop 2-3-1-1 / Div 1-3 / Org 2-1	160_TI_08	Palagnedra	TI	386.8	2	0.0
3	Ta_04	A			insubrisch-atlantisch (>2000mm) Pop 2-2-1-1 / Div 3-3 / Org 1-1	160_TI_01	Arena	TI	171.4	2	0.0
3	Ta_04	A				160_TI_10	Valle di Lodano	TI	581.8	2	0.0

1	Ta_05	A+			Pop 1-3-1-1/ Div 5-3 / Org 3-1	neu erg	Vallée de Joux	VD	1408	5	
2	Ta_05	A			Pop 1-3-1-1/ Div 5-3 / Org 3-1	neu	Bois de la Baragne	VD	1371	5	
3	Ta_05	A			bestehender BGI-Wald Pop 4-5-1-1/ Div 5-5 / Org 2-1	erg	Forêt cantonale du Grand Risoud	VD	37	5	
1	Ta_06	A+			Verknüpfung Wildspitz Nordflanke Pop 1-1-3-1 / Div 3-3 / Org 2-1	160_ZG_16 160_ZG_17 160_ZG_18 160_ZG_19	Wildspitz Nordflanke	ZG	349.7	3	300.9
2	Ta_06	A				160_ZG_19	Türlistock	ZG	69.8	4	69.8
2	Ta_06	A			Voralpen Molasse Pop 1-3-3-1 / Div 5-1 / Org 2-1	160_ZG_26	Gutschwald	ZG	224.3	4	224.3
2	Ta_06	A			Pop 3-4-5-1/ Div 1-1 / Org 2-1	160_NW_005	Bründligraben	NW	83.5	2	0.0
2	Ta_06	A			Pop 2-3-3-1/ Div 3-5 / Org 3-3	160_GL_10	Büelserwald	GL	269.3	3	260.3
3	Ta_06	A				160_ZG_17	Eggbärneren	ZG	32.4	4	32.4
3	Ta_06	A				160_ZG_16	Oberalpli	ZG	48.8	2	0.0
3	Ta_06	A				160_ZG_18	Vorderes Hürital	ZG	86.2	4	86.2
3	Ta_06	A				160_ZG_20	Sod, Chäsgaden	ZG	112.5	4	112.5
3	Ta_06	A				160_SZ_16	Hundschotten	SZ	126.0	2	0.0
3	Ta_06	A				160_SZ_10	Ibergereg	SZ	930.1	3	630.9
3	Ta_06	A				160_SG_05	Amden	SG	1774.1	3	1642.0
3	Ta_06	A				160_OW_401	Leihhubel	OW	18.2	2	0.0
3	Ta_06	A				160_GL_Altholz_N4	Büelserwald	GL	2.4	2	0.0
1	Ta_07	A			Pop 1-2-5-1/ Div 1-1 / Org 2-5 (Wild)	160_GR_4040 160_GR_4039	Val Cama, Val Leggia	GR	1577.6	3	0.0
3	Ta_07	A				160_GR_4039	Val Cama, Val Leggia	GR	377.8	4	377.8
3	Ta_07	A				160_GR_4040	Val Cama, Val Leggia	GR	1199.8	2	0.0
1	Ta_08	A			Pop 2-3-3-9/ Div 5-1/ Org 2-1	160_FR_721.3.17	Gd Paine, Auta Chia	FR	245.8	3	176.8
2	Ta_08	A			Pop 4-4-5-3/ Div 3-1/ Org 2-1	160_FR_721.3.12	Paradis, Fayère	FR	51.2	3	26.1
2	Ta_08	A				160_BE_0754	Diemtigtal	BE	2951.3	2	0.0
3	Ta_08	A				160_FR_721.3.15	Allières	FR	26.3	3	14.0
3	Ta_08	A				160_FR_721.3.22	Les Preises, Le Barlattey, Goille au Cerf	FR	82.6	2	0.0
3	Ta_08	A				160_FR_721.3.16	La Leyte, Motélon	FR	155.4	2	0.0

1	Ta_09	A+? B?	L		Verknüpfung oder WEP Generhaltungszone Region Emmental Pop / Div / Org	erg	(Region Emmental)	BE	(>200)	2	
3	Ta_09	A				160_BE_0720	Rotbachwald	BE	4.3	2	0.0
3	Ta_09	A				160_BE_0718	Brandiswald	BE	5.1	2	0.0
3	Ta_09	A				160_BE_0718	Brandiswald	BE	5.1	2	0.0
3	Ta_09	A				160_BE_0721	Spychersgraben Schattseite	BE	5.4	2	0.0
3	Ta_09	A				160_BE_0717	Mittler Twären	BE	5.4	2	0.0
3	Ta_09	A				160_BE_0719	Vorderarni	BE	6.0	2	0.0
3	Ta_09	A				160_BE_0716	Wüeschtguet	BE	6.2	2	0.0
1	Ta_10	A+			Verknüpfung Region Wynau BE (+ Zofingen AG) Mittelland-Tannenwald auf Meeresmolasse (EK46) Pop 2-3-9-5 / Div 5-3 / Org 2-3	160_BE_0508	Mettlenrain, Höchi	BE	167.5	3	96.3
1	Ta_10	A+			Verknüpfung Region Zofingen AG (+ Wynau BE) Mittelland-Tannenwald auf Meeresmolasse (EK46) Pop 2-3-5-9 / Div 5-5 / Org 3-3 (Wild)	160_AG_744 160_AG_797	Rebberg, Trottenhubel, Walliswiler Langholz	AG	108.2	2	0.0
3	Ta_10	A				160_AG_797	Langholz	AG	20.8	2	0.0
3	Ta_10	A				160_AG_744	Rebberg, Trottenhubel, Walliswiler	AG	87.4	2	0.0
1	Ta_11	B?	L		WEP Generhaltungszone Tannenrelikte Surselva Randpopulation Pop / Div / Org	erg	(Tannenrelikte Surselva)	GR	(>500)	4	
2	Ta_11	A			Pop 4-5-9-1/ Div 5-3 / Org 2-5 (Wild)	160_GR_3006	Pardiala	GR	38.3	2	0.0
1	Ta_12	B?	L		WEP Generhaltungszone Albuwälder Region Visp Randpopulation Pop / Div / Org	erg	(Albuwälder Region Visp)	VS	(>500)	4	
2	Ta_12	A			geplanter BGI-Wald Ochsenboden Martigny Pop / Div / Org	erg	(Ochsenboden Martigny)	VS			
2	Ta_12	A+			Verknüpfung Derborence Pop / Div 1-3 / Org 2-	160_VS_005 160_PN_33001	Derborence	VS	185.7	2	0.0

1	Ta_13	A			Inneralpine Randpopulation Pop 5-4-9-1 / Div 1-1 / Org 9-1	160_UR_03	Fellital	UR	862.1	2	0.0
1	Ta_14	A+? B?	L		Verknüpfung oder WEP Generhaltungszone Region Tschlin - Ramosch inneralpine Randpopulation Pop / Div / Org	erg	(Tannenrelikte Unterengadin)	GR	(>500)		
3		A				160_ZH_10306	Tösswald	ZH	53.2	3	6.2
3		A				160_ZH_10302	Bärtobel, Nideltobel	ZH	54.7	3	9.4
3		A				160_ZG_25	Sihl	ZG	95.7	4	95.7
3		A				160_PN_32129	Mont Säla	VD	20.8	5	
3		A				160_UR_02	Rophaien	UR	618.7	3	350.3
3		A				160_TG_209	Höllwald	TG	106.6	3	75.0
3		A				160_BE_0725	Chalchofe	BE	49.3	2	0.0



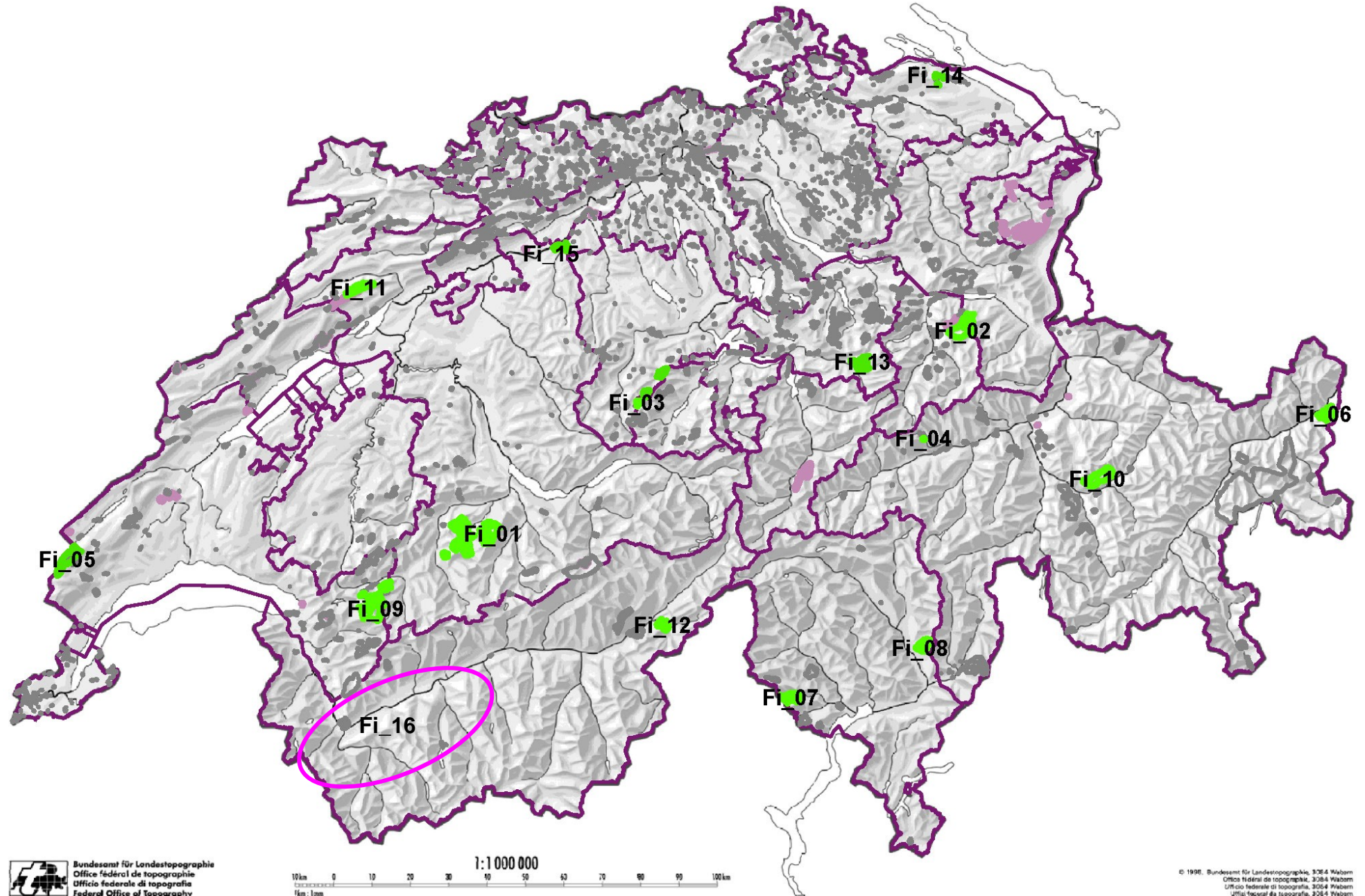
PRIO	ZIEL	MODUS	LACK	STAT_3	PRIO_COM	RES_ID	RES_NAME	CANT	AREA	RES_FOR	AREA_4
Priorität	Zielpopulation	Modus	Lücke	Status (GCU3)	Priorität Bemerkung	Waldreservat Nummer	Waldreservat Kurzname	Kanton	Gesamtfläche	Waldreservat Typ (MCPFE)	Sonderwaldreservat Fläche
1 Vorschlag 2 Variante 3 Reservoir	(z.B. Ta_01)	A Waldreservat A+ Verknüpfung von Waldreservaten B WEP Generhaltungs-	L Lücke	1 definitiv ausgewählt 3 in Bearbeitung 5 nicht relevant	Formel GCU-Eignung Pop N-O-P-Q / Div R-S / Org V-Y N=Fläche/Grösse O=Individuenzahl P=Altersklassen/Nachhaltigkeit Q=Autochthonie/Ursprünglichkeit R=Bandbreite an Höhenstufen S=Vielfalt an Waldgesellschaften V=Akzeptanz Y=Ausschluss Einschränkungen	(Nr, nationale DB) neu ohne Nr, seit 2014 erg geplant/zu ergänzen	(Kurzname)	(KT Abkürzung)	(ha)	1 Park 2 Naturwaldreservat 3 Komplexwaldreservat 4 Sonderwaldreservat 5 kein Waldreservat	(ha) Anteil Typ 4
1	Bu_01	A+			Verknüpfung Lägern ZH (+AG) Pop 1-2-1-1 / Div 5-1 / Org 2-3	160_ZH_633 160_ZH_10702 160_ZH_634	Lägern	ZH	357.4	4	357.4
1	Bu_01	A+			Verknüpfung Lägern AG (+ZH) Pop 1-1-1-1 / Div 5-1 / Org 1-1	160_AG_626 neu 160_PN_10006	Lägern	AG	112.5	2	0.0
2	Bu_01	A			Pop 1-2-1-1 / Div 5-1 / Org 2-3	160_ZH_633	Lägern	ZH	211.1	4	211.1
3	Bu_01	A				160_ZH_634	Lägern	ZH	65.4	4	65.4
3	Bu_01	A				160_ZH_10702	Lägern	ZH	81.0	3	30.7
3	Bu_01	A				160_PN_10006	Gypsgrube	AG	15.6	3	1.6
3	Bu_01	A				neu	Lägern Nord	AG	17.9	2	
3	Bu_01	A				160_AG_787	Chestenberg	AG	63.7	2	0.0
3	Bu_01	A				160_AG_447	Tüfelschäller, Chrüzliberg	AG	69.5	2	0.0
3	Bu_01	A				160_AG_746	Egelsee	AG	76.6	2	0.0
3	Bu_01	A			Pop 3-3-5-1 / Div 5-1 / Org 1-1	160_AG_626	Lägern	AG	79.0	2	0.0
3	Bu_01	A				160_AG_809	Egg, Königstein	AG	239.9	3	0.5
1	Bu_02	A			Pop 3-3-1-1/ Div 5-1 / Org 2-1	160_NE_081	Grande Côte de Chaumont	NE	146.9	2	0.0
2	Bu_02	A			Pop 1-3-1-1/ Div 5-3 / Org 3-1	neu	Bois de la Baragne	VD	1000	5	

2	Bu_02	A+		Verknüpfung Bettlachstock Pop 1-2-3-1 / Div 3-1 / Org 2-1	160_SO_11.073A 160_SO_11.074A 160_SO_11.074B 160_SO_11.074C 160_SO_11.074D 160_SO_11.084 160_SO_11.100	Bettlachstock	SO	408.0	2	0.0
2	Bu_02	A		Pop 3-3-1-1/ Div 3-1 / Org 2-1	160_NE_120	Creux-du-Van, Les Déracinées, Champ-du-Moulin	NE	215.8	4	215.8
2	Bu_02	A		Pop 1-2-5-1/ Div 3-1 / Org 2-1	160_JU_010	Des Forges à Sormont	JU	276.1	2	0.0
2	Bu_02	A+		Verknüpfung Gelterkinden-Rünenberg Pop 2-2-3-1/ Div 5-3 / Org 2-1	160_BL_97 160_BL_133 160_BL_157	Rebhalde, Rehag Mutti, Schöffleten Chrindel	BL	144.3	4	144.3
2	Bu_02	A		Pop 1-3-3-1 / Div 3-3 / Org 3-1	160_BE_0366	Raimeux	BE	315.2	3	91.6
2	Bu_02	A			160_BE_0724	Chasseral-Nord	BE	750.9	4	750.9
2	Bu_02	A+		Verknüpfung Chasseral Pop 1-2-3-1 / Div 5-3 / Org 3-1	160_BE_0724 160_BE_1062	Chasseral	BE	1107.1	4	1107.1
3	Bu_02	A		Pop 4-5-1-1/ Div 5-5 / Org 2-1	erg	Forêt cantonale du Grand Risoud	VD	40	5	
3	Bu_02	A			160_SO_11.100	Unteres Brueggli	SO	5.2	2	0.0
3	Bu_02	A			160_SO_11.074B	Brüggli	SO	5.9	2	0.0
3	Bu_02	A			160_SO_11.074C	Oberes Brueggli	SO	13.5	2	0.0
3	Bu_02	A			160_SO_11.074A	Rosselzhollen, Hochschwang	SO	47.0	2	0.0
3	Bu_02	A			160_SO_11.073A	Bettlachstock	SO	91.8	2	0.0
3	Bu_02	A			160_SO_11.074D	Ebenimatt, Gaeschler, Bettlach- stock	SO	106.1	2	0.0
3	Bu_02	A			160_SO_11.084	Selzach	SO	138.5	2	0.0
3	Bu_02	A			160_JU_002	Tariche, Bois Banal	JU	13.3	2	0.0
3	Bu_02	A			160_JU_008	Bavelier	JU	23.6	2	0.0
3	Bu_02	A			160_JU_005	Bollement	JU	64.0	2	0.0
3	Bu_02	A			160_JU_004	Le Theusseret, Les Sommètres	JU	126.0	2	0.0
3	Bu_02	A			160_BE_1062	Chasseral Sud	BE	356.2	4	356.2
1	Bu_03	A+		Verknüpfung Sissach-Wintersingen Pop 2-2-3-1/ Div 5-3 / Org 2-1	160_BL_135 160_BL_136	Sissacher Fluh, Bischofsstein Chienberg	BL	136.0	4	136.0
2	Bu_03	A		Pop 1-2-3-1/ Div 5-1 / Org 2-1	160_SH_04	Buchberg	SH	176.9	4	176.9
2	Bu_03	A			160_BL_78	Roti Flue, Dübach	BL	160.0	3	79.1
3	Bu_03	A		Pop 1-3-5-3/ Div 5-1 / Org 3-1	160_SH_06	Vorder Häming	SH	40.5	2	0.0

3	Bu_03	A			160_BL_83	Rütihard, Rothallen	BL	33.8	4	33.8
3	Bu_03	A			160_BL_97	Rebhalde, Rehhag	BL	34.3	4	34.3
3	Bu_03	A			160_BL_140	Rehhag	BL	48.1	3	31.9
3	Bu_03	A			160_BL_101	Schöntalfluh, Holznacht	BL	49.5	3	40.7
3	Bu_03	A			160_BL_133	Mutti, Schöffleten	BL	50.6	4	50.6
3	Bu_03	A			160_BL_77	Dürstelberg	BL	52.1	4	52.1
3	Bu_03	A			160_BL_157	Chrindel	BL	59.4	4	59.4
3	Bu_03	A			160_BL_136	Chienberg	BL	65.7	4	65.7
3	Bu_03	A			160_BL_67	Blauenweide	BL	69.9	4	69.9
3	Bu_03	A			160_BL_135	Sissacher Fluh, Bischofsstein	BL	70.3	4	70.3
3	Bu_03	A			160_BL_190	Löffelberg, Baanholz	BL	79.7	3	36.8
3	Bu_03	A			160_BL_138	Rumpel, Chlapfen	BL	86.5	4	86.5
3	Bu_03	A			160_BL_53	Bogental, Geitenberg	BL	239.5	3	167.6
3	Bu_03	A			160_AG_701	Tiersteinberg, Homberg, Horn	AG	165.6	2	0.0
1	Bu_04	A		Pop 1-2-1-3/ Div 3-1 / Org 3-1	160_SG_01	Kreisalpen	SG	696.1	3	606.6
3	Bu_04	A			160_SG_10	Seerenwald	SG	114.0	3	65.5
3	Bu_04	A			160_AI_XX4	Laseier-Ebenalp	AI	332	4	332.2
1	Bu_05	A			160_FR_721.3.14	En Biffé	FR	96.9	2	0.0
1	Bu_06	A+		Pop 1-2-5-1/ Div 1-1 / Org 2-1	160_GR_4040 160_GR_4039	Val Cama, Val Leggia	GR	1577.6	3	377.8
3	Bu_06	A			160_GR_4039	Val Cama, Val Leggia	GR	377.8	4	377.8
3	Bu_06	A			160_GR_4040	Val Cama, Val Leggia	GR	1199.8	2	0.0
1	Bu_07	A		insubrisch-atlantisch (>2000mm) Pop 1-2-1-1 / Div 1-1 / Org 2-1	160_TI_03	Onsernone	TI	791.1	2	0.0
2	Bu_07	A		insubrisch-atlantisch (>2000mm) Pop 2-3-1-1 / Div 1-3 / Org 2-1	160_TI_08	Palagnedra	TI	386.8	2	0.0
2	Bu_07	A		Pop 1-2-1-1 / Div 1-1 / Org 2-1	160_TI_10	Valle di Lodano	TI	581.8	2	0.0
3	Bu_07	A		insubrisch-atlantisch (>2000mm) Pop 2-3-1-1 / Div 3-3 / Org 1-1	160_TI_01	Arena	TI	171.4	2	0.0

1	Bu_08	A+?	L		Combinaison Plateau occidental vaudois Pop 2-2-3-1/ Div 5-3 / Org 2-1	160_ET_11014 erg	(Plateau occidental vaudois)	VD	(>200)		
2	Bu_08	A				160_ET_11014	Bois de Chênes	VD	127.9	2	0.0
2	Bu_08	A				erg	(La Côte)	VD	(>100)		
1	Bu_09	A			Pop 1-1-3-1 / Div 5-5 / Org 2-1	160_ZH_10101	Sihlwald	ZH	901.7	3	43.0
3	Bu_09	A+			Pop 3-4-1-1 / Div 5-1 / Org 2-1	160_ZG_25	Sihl	ZG	95.7	4	95.7
1	Bu_10	A+			Verknüpfung Seerücken Pop 2-2-1-1 / Div 5-3 / Org 2-1	160_TG_220 160_TG_423 neu neu	(Seerücken)	TG	130.0	3	30.0
3	Bu_10	A				160_TG_220	Hinterholz Salenstein	TG	30.0	3	28.8
3	Bu_10	A				neu	Berlingen (50ha NWR)	TG	50.0		
3	Bu_10	A				neu	Dietenhauser Hau (50ha NWR)	TG	50.0		
1	Bu_11	A			Pop 2-2-3-1/ Div 5-1 / Org 2-1	160_NW_001	Naswald	NW	110.5	2	0.0
3	Bu_11	A				160_ZG_15	Hansenbörter	ZG	22.3	4	22.3
3	Bu_11	A				160_ZG_20	Sod, Chäsgaden	ZG	112.5	4	112.5
3	Bu_11	A				160_UR_01	Rütliwald	UR	62.1	2	0.0
3	Bu_11	A				160_UR_02	Rophaien	UR	618.7	3	350.3
1	Bu_12	B?	L		WEP Generhaltungszone Buchenrelikte Churer Becken Randpopulation Pop / Div / Org	erg	(Buchenrelikte Churer Becken)	GR	(>500)		
2	Bu_12	A			Pop 1-2-3-1/ Div 3-3 / Org 2-1	160_GR_1051	Salginatobel	GR	222.1	2	0.0
1	Bu_13	B?	L		PDF zone de conservation génétique Bu- chenrelikte Unterwallis Randpopulation Pop / Div / Org	erg	(Buchenrelikte Unterwallis)	VS	(>500)		
2	Bu_13	A+			Verknüpfung Derborence Pop / Div 1-3 / Org 2-	160_VS_005 160_PN_33001	Derborence	VS	185.7	2	0.0
3	Bu_13	A				160_VS_005	Derborence	VS	67.9	1	0.0
3	Bu_13	A				160_PN_33001	Derborence	VS	117.8	1	0.0
3		A				160_ZH_10306	Tösswald	ZH	53.2	3	6.2
3		A				160_ZH_10302	Bärtobel, Nideltobel	ZH	54.7	3	9.4

3		A				160_PN_32129	Mont Sâla	VD	20.8	5	
3		A				erg	Bois de Moiry	VD	95.3	5	
3		A				160_TG_423	Furten	TG	0.9	2	0.0
3		A				160_TG_219	Buchberg	TG	48.1	3	45.6
3		A			Pop 2-3-1-1 / Div 5-1 / Org 1-1	160_TG_209	Höllwald	TG	106.6	3	75.0
3		A				160_SG_03	Thurauen Uzwil	SG	1.9	3	0.9
3		A				160_SG_02	Thurauen Wil	SG	16.8	3	8.4
3		A				160_SG_02	Thurauen Will+Uzwil	SG	18.7	3	9.3
3		A				160_SG_09	Weid	SG	35.0	2	0.0
3		A				160_ET_11032	Joosenwald	SG	80.2	2	0.0
3		A				160_NE_030	Combe Biosse	NE	56.4	2	0.0
3		A				160_NE_260	La Cornée - La Grosse Prise	NE	106.6	4	106.6
3		A				160_GL_028	Büttenen	GL	38.7	3	16.1
3		A				160_GL_N72	Gäsi, Kundertriet, Landgüetli, Bärentrittwald	GL	68.9	3	33.8
3		A				160_PN_16006	Les Mosses de Sâles	FR	2.1	4	2.1
3		A				160_FR_721.3.18	Galm Süd	FR	26.6	2	0.0
3		A				160_FR_721.3.19	Tannholz, Remlitswilholz	FR	31.3	2	0.0
3		A				160_BL_126	Allschwilerwald	BL	210.8	4	210.8
3		A				160_BE_0762	Les Places	BE	11.0	2	0.0
3		A				160_BE_1400	Holz matt/Dälebaan	BE	31.5	3	
3		A				160_BE_0765	Gorges des Court	BE	35.6	2	0.0
3		A				160_BE_0725	Chalchofe	BE	49.3	2	0.0
3		A				160_BE_0506	Schlossflue	BE	67.9	3	11.8
3		A				160_BE_0590	Pilouvi, Côte de chavannes	BE	131.2	3	26.6
3		A				160_BE_0508	Mettlenrain, Höchi	BE	167.5	4	95.3
3		A				160_AG_717	Villmergen	AG	51.5	2	0.0



PRIO	ZIEL	MODUS	LACK	STAT_3	PRIO_COM	RES_ID	RES_NAME	CANT	AREA	RES_FOR	AREA_4
Priorität	Zielpopulation	Modus	Lücke	Status (GCU3)	Priorität Bemerkung	Waldreservat Nummer	Waldreservat Kurzname	Kanton	Gesamtfläche	Waldreservat Typ (MCPFE)	Sonderwaldreservat Fläche
1 Vorschlag 2 Variante 3 Reservoir	(z.B. Ta_01)	A Waldreservat A+ Verknüpfung von Waldreservaten B WEP Generhaltungs-	L Lücke	1 definitiv ausgewählt 3 in Bearbeitung 5 nicht relevant	Formel GCU-Eignung Pop N-O-P-Q / Div R-S / Org V-Y N=Fläche/Grösse O= Individuenzahl P= Altersklassen/Nachhal- tigkeit Q= Autochthone/Ursprüng- lichkeit R= Bandbreite an Höhen- stufen S= Vielfalt an Waldgesell- schaften V= Akzeptanz Y= Ausschluss Einschrän- kungen	(Nr, nationale DB) neu ohne Nr, seit 2014 erg geplant/zu ergän- zen	(Kurzname)	(KT Abkürzung)	(ha)	1 Park 2 Naturwaldreservat 3 Komplexwaldreservat 4 Sonderwaldreservat 5 kein Waldreservat	(ha) Anteil Typ 4
1	Fi_01	A			Pop 1-2-1-1 / Div 1-1 / Org 2-3	160_BE_0754	Diemtigtal	BE	2951.3	2	0.0
2	Fi_01	A			Pop 3-3-5-1 / Div 3-5 / Org 1-1	160_BE_2149	Hinteres Lauterbrunnental	BE	198.0	2	0.0
3	Fi_01	A				160_BE_0248	Holzspicherwald	BE	91.6	2	0.0
3	Fi_01	A				160_BE_0593	Biberg	BE	136.2	3	21.8
1	Fi_02	A+			Verknüpfung Murgtal SG - Mürtschental GL Pop 1-2-3-3/ Div 1-1 / Org 2-1	160_SG_06	Murgtal	SG	1810.1	2	0.0
1	Fi_02	A+			Verknüpfung Mürtschental GL - Murgtal SG Pop 1-2-1-1/ Div 3-3 / Org 3-3 (Weide)	160_GL_23	Mürtschental	GL	235.6	2	0.0
2	Fi_02	A			Pop 1-2-1-3/ Div 3-1 / Org 3-1	160_SG_11	Wengital, Regulastein	SG	689.9	3	689.0
2	Fi_02	A			Pop 1-2-1-3/ Div 3-1 / Org 3-1	160_SG_01	Kreisalpen	SG	696.1	3	606.6
2	Fi_02	A+			Verknüpfung Ennenda Pop 3-2-9-3/ Div 1-1 / Org 3-3	160_GL_36 160_GL_37	Wissrisi-Lauben Aeugstenwald-Holzfluh	GL	205.1	2	0.0
2	Fi_02	A			Pop 2-2-3-1 / Div 3-5 / Org 2-1	160_AI_XX6	Kamor-Wideralpstock	AI	230.3	4	230.3
3	Fi_02	A				160_SG_05	Amden	SG	1774.1	3	1642.0
3	Fi_02	A				160_GL_5	Tiefenwald	GL	35.6	2	0.0
3	Fi_02	A				160_GL_7	Fessistock	GL	44.8	2	0.0
3	Fi_02	A				160_GL_37	Aeugstenwald-Holzfluh	GL	85.3	2	0.0

3	Fi_02	A				160_GL_37	Aeugstenwald-Holzfluh	GL	85.3	2	0.0
3	Fi_02	A				160_GL_49	Haggenwald	GL	103.5	2	0.0
3	Fi_02	A				160_GL_45	Gandberg	GL	114.5	2	0.0
3	Fi_02	A				160_GL_36	Wissrisi-Lauben	GL	119.8	2	0.0
3	Fi_02	A				160_AR_002	Petersalp	AR	54.7	2	0.0
3	Fi_02	A				160_AI_XX3	Fährnerspitz	AI	60.5	4	60.5
3	Fi_02	A				160_AI_XX5	Bruggerwald-Kronberg	AI	165.6	3	0.0
1	Fi_03	A+			Verknüpfung Fürstein OW-LU (armasuisse) Pop 3-3-3-1/ Div 3-3 / Org 2-3 (Schliessplatz bis 2017)	160_OW_001	Fürstein	OW	77.5	2	0.0
1	Fi_03	A+			Verknüpfung Fürstein LU - OW (armasuisse) Pop 1-2-1-3 / Div 5-3 / Org 1-3	160_LU_34 160_LU_27 erg	Fürstein/Glaubenberg	LU	212.3	4	212.3
2	Fi_03	A			Pop 4-4-1-1/ Div 1-3 / Org 2-1	160_OW_202	Chlisterli	OW	203.2	2	0.0
2	Fi_03	A				160_LU_34	Gugelwald	LU	196.1		
3	Fi_03	A				160_NW_002	Arven	NW	11.5	4	11.5
3	Fi_03	A				160_NW_003	Oberlauelen	NW	25.2	4	25.2
3	Fi_03	A				160_NW_004	Arwiwald	NW	31.2	2	0.0
3	Fi_03	A				160_NW_006	Oberseewli	NW	35.3	2	0.0
3	Fi_03	A				160_NW_008	Scheidegg	NW	92.3	4	92.3
3	Fi_03	A				160_LU_27	Fürsteinwald	LU	16.3	4	16.3
3	Fi_03	A				erg	Entlental Fürstein	LU	(>100)		
1	Fi_04	A			Verknüpfung Scatlé - Val Frisal West Pop 2-2-9-1/ Div 3-3 / Org 1-1 (BGI)	160_GR_3017 160_GR_3018 BGI gesamt	Scatlé	GR	(>200)	2	0.0
3	Fi_04	A				160_GR_3017	Scatlé Kernzone	GR	9.2	2	0.0
3	Fi_04	A				160_GR_3018	Scatlé Umgebungszone	GR	15.1	2	0.0
3	Fi_04	A				erg BGI Pufferzone	Scatlé Pufferzone	GR	(>200)	5	
1	Fi_05	A			Jura-Säulenfichten Pop 1-2-1-1/ Div 5-3 / Org 3-1	neu	Bois de la Baragne	VD	1000	5	
2	Fi_05	A			bestehendes BGI (ersetzen?) Jura-Säulenfichten Pop 4-4-1-1/ Div 5-5 / Org 2-1	erg	Forêt cantonale du Grand Risoud	VD	40	5	

1	Fi_06	A			Pop 1-3-9-1/ Div 1-1 / Org 2-1	160_GR_5019	S-chalambert	GR	622.8	2	0.0
1	Fi_07	A			insubrisch-atlantisch (>2000mm) Pop 1-2-1-1 / Div 1-1 / Org 2-1	160_TI_03	Onsernone	TI	791.1	2	0.0
2	Fi_07	A			insubrisch-atlantisch (>2000mm) Pop 2-2-1-1 / Div 3-3 / Org 1-1	160_TI_01	Arena	TI	171.4	2	0.0
3	Fi_07	A			insubrisch-atlantisch (>2000mm)	160_TI_08	Palagnedra	TI	386.8	2	0.0
3	Fi_07	A				160_TI_10	Valle di Lodano	TI	581.8	2	0.0
1	Fi_08	A			Pop 1-1-1-1 / Div 1-1 / Org 2-1	160_TI_04	Valle di Cresciano	TI	641.6	2	0.0
1	Fi_09	A+			Combinaison La Pierreuse Pop 1-1-1-1/ Div 1-1 / Org 2-1	160_PN_32004 160_VD_N9	Pierreuse	VD	3697.6	2	0.0
2	Fi_09	A			Pop 1-2-1-1/ Div 1-1 / Org 2-1	160_VD_N9	La Pierreuse	VD	1141.6	2	0.0
2	Fi_09	A			Pop 1-2-1-1/ Div 1-1 / Org 2-1	160_PN_32004	Pierreuse	VD	2555.9	2	0.0
1	Fi_10	A			Randpopulation Trockenstandorte mit Bergföhre Pop 1-1-1-3/ Div 1-3 / Org 1-1	160_GR_4130	Auerhuhn Albula	GR	1521.4	4	1521.4
2	Fi_10	A			Pop 1-2-5-3/ Div 3-1 / Org 1-1	160_GR_4131	Auerhuhn Surses	GR	2141.4	4	2141.4
1	Fi_11	A			Combinaison Chasseral Pop 1-1-3-3/ Div 5-3 / Org 3-3	160_BE_0724 160_BE_1062	Chasseral	BE	1107.1	4	1107.1
2	Fi_11	A+			Verknüpfung Bettlachstock Pop 1-2-1-3 / Div 3-1 / Org 2-1	160_SO_11.073A 160_SO_11.074A 160_SO_11.074B 160_SO_11.074C 160_SO_11.074D 160_SO_11.084 160_SO_11.100	Bettlachstock	SO	408.0	2	0.0
3	Fi_11	A				160_SO_11.100	Unteres Brueggli	SO	5.2	2	0.0
3	Fi_11	A				160_SO_11.074B	Brüggli	SO	5.9	2	0.0
3	Fi_11	A				160_SO_11.074C	Oberes Brueggli	SO	13.5	2	0.0
3	Fi_11	A				160_SO_11.074A	Rosselzhollen, Hochschwang	SO	47.0	2	0.0

3	Fi_11	A				160_SO_11.073A	Bettlachstock	SO	91.8	2	0.0
3	Fi_11	A				160_SO_11.074D	Ebenimatt, Gaeschler, Bettlachstock	SO	106.1	2	0.0
3	Fi_11	A				160_SO_11.084	Selzach	SO	138.5	2	0.0
3	Fi_11	A				160_NE_120	Creux-du-Van, Les Déracinées, Champ-du-Moulin	NE	215.8	4	215.8
3	Fi_11	A				160_BE_1062	Chasseral Sud	BE	356.2	4	356.2
3	Fi_11	A				160_BE_0724	Chasseral-Nord	BE	750.9	4	750.9
1	Fi_12	A			Pop 4- / Div 1-1 / Org 2-	160_VS_004	Twingi	VS	437.4	2	0.0
2	Fi_12	A			Pop / Div / Org	160_PN_33003	Forêt Motot	VS	86.2	2	0.0
3	Fi_12	A				160_VS_003	Aletschwald Erweiterung	VS	319.6	2	0.0
3	Fi_12	A				160_VS_006	Tunetsch	VS	447.1	3	408.6
1	Fi_13	A			Randpopulation auf Karst, einzigartiger Haplotyp Pop 1-1-1-1 / Div 3-1 / Org 2-1	160_SZ_02	Bödmeren	SZ	661.4	3	266.1
1	Fi_14	A+			Verknüpfung Tägerwilerwald - Neuwilerwald Randpopulation Mittelwald-Fichten vermutlich autochthon Pop 5-3-3-(1) / Div 5-3 / Org 1-3 (Eichenförderung)	160_TG_213 neu	Tägerwilerwald, Neuwilerwald	TG	121.9	3	113.0
2	Fi_14	A			Randpopulation Mittelwald-Fichten vermutlich autochthon Pop 3-4-3-(1) / Div 5-3 / Org 1-3 (Eichenförderung)	erg	Basadinger Wald	TG			
3	Fi_14	A			Pop 5-4-3-(1) / Div 5-3 / Org 1-3 (Eichenförderung)	160_TG_213	Tägerwilerwald, Neuwilerwald	TG	81.9	3	73.0
1	Fi_15	A+			Verknüpfung Region Wynau BE (+ Zofingen AG) Randpopulation Mittelwald-Fichten auf Meeresmolasse (EK46) Pop / Div / Org	160_BE_0508	Mettlenrain, Höchi	BE	167.5	3	96.3
1	Fi_15	A+			Verknüpfung Region Zofingen AG (+ Wynau BE) Randpopulation Mittelwald-Fichten auf Meeresmolasse (EK46) Pop / Div / Org	160_AG_744 160_AG_797	Rebberg, Trottenhubel, Walliswiler Langholz	AG	108.2	2	0.0

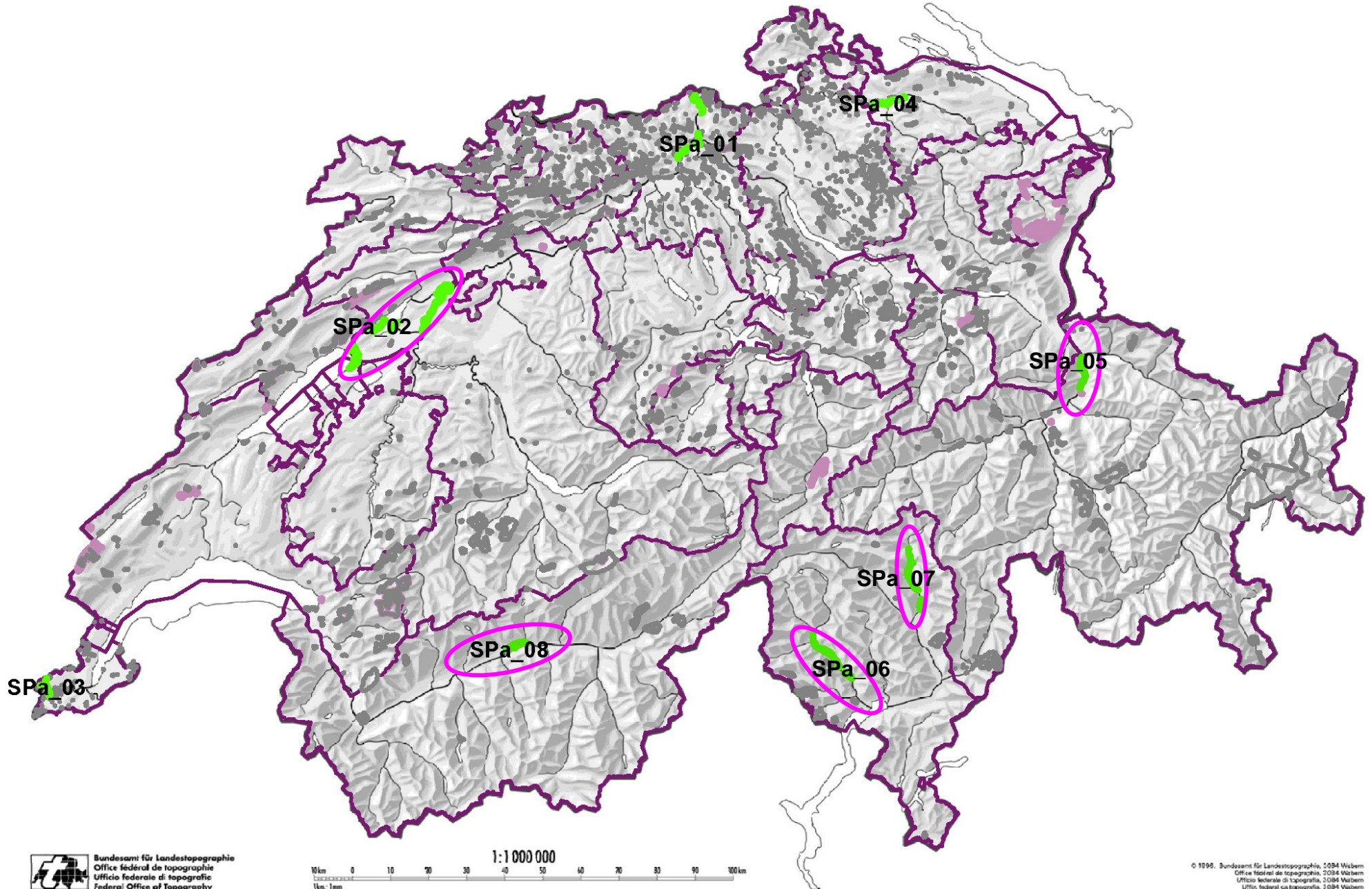
1	Fi_16	A? A+?	L		Combinaison Région Bas-Valais	erg	(Bas-Valais) Arpille/Vallée de Trient?	VS	(>500)		
2		A			Pop / Div 1-1 / Org 2-	160_VS_001	Follatères	VS	395.8	2	0.0
2		A			Pop 1-1-9-1 / Div 1-1 / Org 9-1	160_UR_03	Fellital	UR	862.1	2	0.0
2		A			Pop 1-1-5-1/ Div 1-1 / Org 2-1	160_GR_4040 160_GR_4039	Val Cama, Val Leggia	GR	1577.6	3	0.0
2		A			Pop 3-3-5-3/ Div 3-1/ Org 2-1	160_FR_721.3.12	Paradis, Fayère	FR	51.2	3	26.1
2		A			Pop 2-3-3-9/ Div 5-1/ Org 2-1	160_FR_721.3.17	Gd Paine, Auta Chia	FR	245.8	3	176.8
3		A				160_ZH_10306	Tösswald	ZH	53.2	3	6.2
3		A				160_ZH_10302	Bärtobel, Nideltobel	ZH	54.7	3	9.4
3		A				160_PN_32129	Mont Sâla	VD	20.8	5	
3		A				neu	Bois des Arlettes	VD	54.2	5	
3		A				160_UR_02	Rophaien	UR	618.7	3	350.3
3		A				160_SZ_16	Hundschotten	SZ	126.0	2	0.0
3		A			Pop 1-1-3-1 / Div 5-1 / Org 2-1	160_SZ_10	Ibergereg	SZ	930.1	3	630.9
3		A				160_PN_25058	Alp Ergeten	SG	54.6	4	54.6
3		A				160_SG_08	Schwammtobel	SG	76.0	3	37.9
3		A				160_SG_07	Moosbühel	SG	260.9	4	260.9
3		A				160_OW_401	Leihhubel	OW	18.2	2	0.0
3		A				160_JU_005	Bollement	JU	64.0	2	0.0
3		A				160_GR_1030	Persaxplatte	GR	9.3	2	0.0
3		A				160_GR_5001	Crippels	GR	30.7	2	0.0
3		A				160_GR_4004	Val Faller	GR	31.4	2	0.0
3		A				160_GR_3006	Pardiala	GR	38.3	2	0.0
3		A				160_GR_3016	Spunda da Zir	GR	50.5	2	0.0
3		A				160_GR_1050	In den Zügen	GR	63.0	2	0.0
3		A				160_GR_3011	Uaul Prau Nausch	GR	66.6	3	0.0
3		A				160_GR_3020	Stretg	GR	80.9	2	0.0
3		A				160_GR_4011	Crap furò	GR	117.6	2	0.0
3		A				160_GR_3120	Stretg SWR	GR	144.9	4	144.9
3		A				160_GR_5020	Buegliol	GR	236.1	2	0.0
3		A				160_GR_3001	Aclatobel	GR	365.4	2	0.0

3		A			160_GR_4039	Val Cama, Val Leggia	GR	377.8	4	377.8
3		A			160_GR_4040	Val Cama, Val Leggia	GR	1199.8	2	0.0
3		A			160_GL_Altholz_N4	Büelserwald	GL	2.4	2	0.0
3		A			160_GL_N21_22	Schwämmliwald, Rietlibüel	GL	44.9	2	0.0
3		A			160_GL_48	Garichti	GL	47.6	2	0.0
3		A			160_GL_2	Hinterer Flüewald	GL	58.2	3	19.3
3		A			160_GL_12/13	Risetenwald	GL	73.8	2	0.0
3		A			160_GL_10	Büelserwald	GL	269.3	3	260.3
3		A			160_GL_4/16/17	Grappli, Rauti, Rosslöcher	GL	317.2	2	0.0
3		A			160_FR_721.3.15	Allières	FR	26.3	3	14.0
3		A			160_FR_721.3.22	Les Preises, Le Barlattey, Goille au Cerf	FR	82.6	2	0.0
3		A			160_FR_721.3.16	La Leyte, Motélon	FR	155.4	2	0.0
3		A			160_FR_721.3.21	Le Lapé	FR	210.5	2	0.0
3		A			160_BL_145	Dürrenberg	BL	17.4	4	17.4
3		A			160_BE_0720	Rotbachwald	BE	4.3	2	0.0
3		A			160_PN_15014	Marais des Pontins	BE	5.0	4	5.0
3		A			160_BE_0721	Spychersgraben Schattseite	BE	5.4	2	0.0
3		A			160_BE_0717	Mittler Twären	BE	5.4	2	0.0
3		A			160_BE_0719	Vorderarni	BE	6.0	2	0.0
3		A			160_BE_0716	Wüeschtguet	BE	6.2	2	0.0
3		A			160_ET_11006	St. Jean	BE	9.8	2	0.0
3		A			160_BE_0742	Widmannshöhe	BE	11.0	2	0.0
3		A			160_BE_0708	Hornguger	BE	26.5	2	0.0
3		A			160_BE_0886	Schiltwald, Brantewald	BE	36.0	2	0.0
3		A			160_BE_0887	Steinewald	BE	48.0	4	48.0
3		A			160_BE_0725	Chalchofe	BE	49.3	2	0.0
3		A			160_BE_1455	Schattflüe	BE	54.5	2	0.0
3		A			160_BE_0437	Girmschbiel	BE	61.9	4	61.9
3		A			160_PN_15011	Combe-Grède	BE	96.5	2	0.0
3		A			160_BE_0707	Schwarzenmatt	BE	139.0	2	0.0



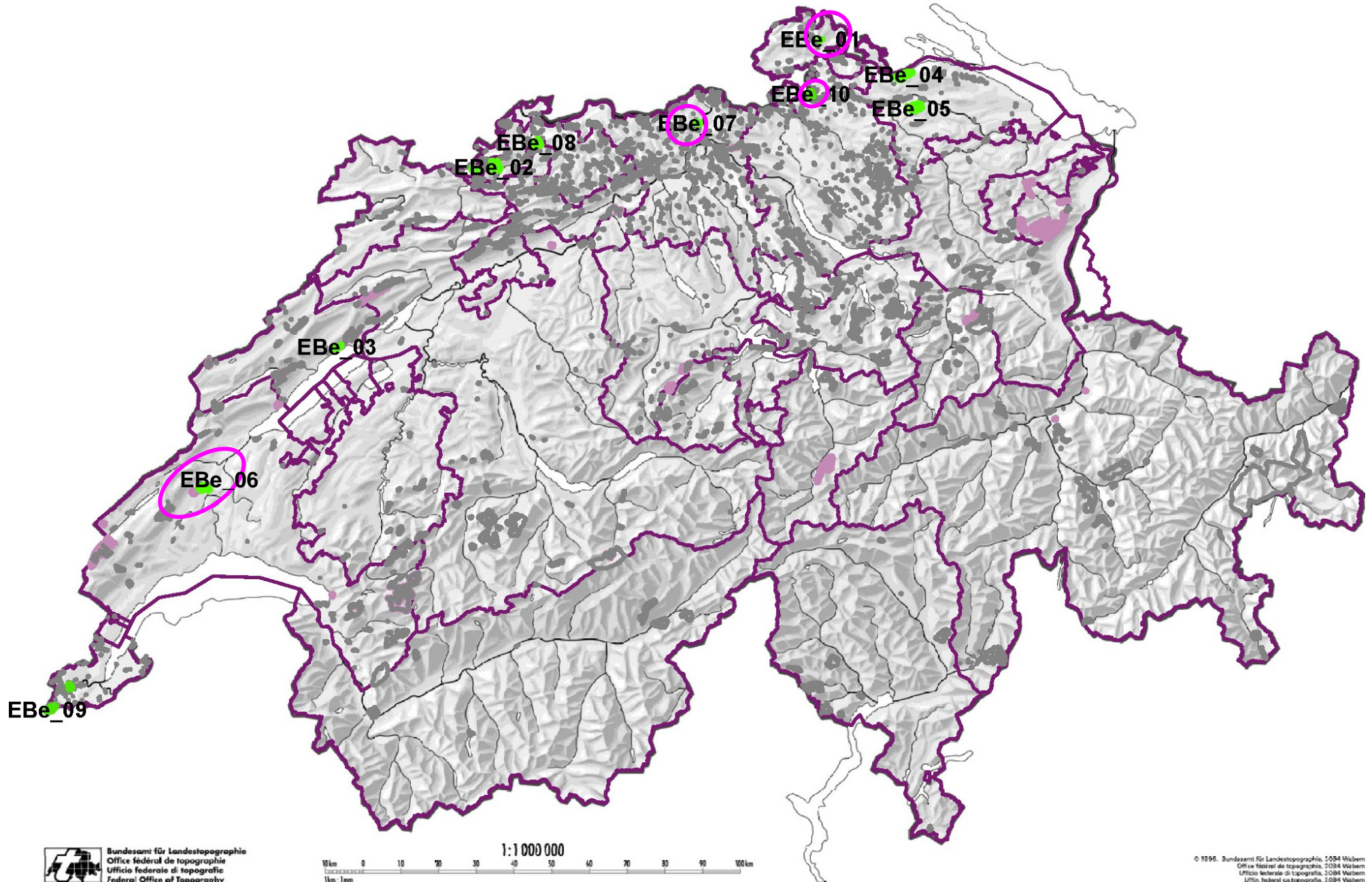
PRIO	ZIEL	MODUS	LACK	STAT_3	PRIO_COM	RES_ID	RES_NAME	CANT	AREA	RES_FOR	AREA_4
Priorität	Zielpopulation	Modus	Lücke	Status (GCU3)	Priorität Bemerkung	Waldreservat Nummer	Waldreservat Kurzname	Kanton	Gesamtfläche	Waldreservat Typ (MCPFE)	Sonderwaldreservat Fläche
1 Vorschlag 2 Variante 3 Reservoir	(z.B. Ta_01)	A Waldreservat A+ Verknüpfung von Waldreservaten B WEP Generhaltungs-	L Lücke	1 definitiv ausgewählt 3 in Bearbeitung 5 nicht relevant	Formel GCU-Eignung Pop N-O-P-Q / Div R-S / Org V-Y N=Fläche/Grösse O=Individuenzahl P=Altersklassen/Nachhal- tigkeit Q=Autochthone/Ursprüng- lichkeit R=Bandbreite an Höhen- stufen S=Vielfalt an Waldgesell- schaften V=Akzeptanz Y=Ausschluss Einschränk- ungen	(Nr, nationale DB) neu ohne Nr, seit 2014 erg geplant/zu ergän- zen	(Kurzname)	(KT Abkürzung)	(ha)	1 Park 2 Naturwaldreservat 3 Komplexwaldreservat 4 Sonderwaldreservat 5 kein Waldreservat	(ha) Anteil Typ 4
1	Ave_01	A			Pop 3-3-5-1/ Div 5-5 / Org 2-1	160_GR_5006	Tamangur	GR	86.3	2	0.0
1	Ave_02	A+? B?	L		Verknüpfung oder WEP Generhaltungszone Region Oberengadin östl. Kernpopulation Pop 2-2-1-1/ Div 3-3 / Org 2-1	160_GR_5007 erg	(Oberengadin)	GR	(>200)	2	
2	Ave_02	A			Pop 3-3-1-1/ Div 5-5 / Org 2-1	160_GR_5007	God Giavagl	GR	83.5	2	0.0
2	Ave_02	A			Pop / Div / Org	erg	(Oberengadin)	GR	(>100)	2	
1	Ave_03	A			Pop 3- / Div 3-1 / Org 2-	160_VS_002	Aletschwald	VS	420.4	2	0.0
1	Ave_04	A+? B?	L		Combinaison ou PDF zone de conservation génétique Walliser Südtäler westl. Kernpopulation Pop 2-2-1-1/ Div 3-3 / Org 2-1	erg	(Walliser Südtäler)	VS	(>200)		
2	Ave_05	A				160_BE_2150	Hinteres Lauterbrunnental	BE	20.0	2	0.0
2	Ave_05	A			Pop 4-4-9-3 / Div 3-5 / Org 2-3	160_BE_0593	Biberg	BE	136.2	3	21.8
2	Ave_05	A			Pop 4-5-5-1 / Div 5-5 / Org 1-1	160_BE_2149	Hinteres Lauterbrunnental	BE	198.0	2	0.0
2	Ave_05	A			Pop 5-5-1-1 / Div 1-1 / Org 2-3	160_BE_0754	Diemtigtal	BE	2951.3	2	0.0
1	Ave_06	A			Pop 4-4-5-1/ Div 3-1/ Org 3-1	160_FR_721.3.21	Le Lapé	FR	210.5	2	0.0

2	Ave_06	A		nördliche Randpopulation auf Kalk (Westalpen) Pop 5-5-9-1/ Div 3-1 / Org 2-3	erg	Rochers de la Latte	VD	53.0	5	
1	Ave_07	A+		Verknüpfung Murgtal SG - Mürtschental GL Pop 2-3-5-1/ Div 1-1 / Org 2-1	160_SG_06	Murgtal	SG	1810.1	2	0.0
1	Ave_07	A+		Verknüpfung Mürtschental GL - Murgtal SG Pop 1-2-1-1/ Div 3-3 / Org 3-3 (Weide)	160_GL_23	Mürtschental	GL	235.6	2	0.0
2	Ave_07	A		Pop 4-5-3-1/ Div 3-5 / Org 3-3	160_GL_4/16/17	Grappli, Rauti, Rosslöcher	GL	317.2	2	0.0
1	Ave_08	A+		nördlichste Randpopulation auf Kalk (Ostalpen) Pop 5-5-9-1/ Div 3-1 / Org 2-3	160_SG_12	Gulmen	SG	123.8	3	89.5
1	Ave_09	A+		Randpopulation auf Kristallin (inneralpin) Pop 1-1-9-1 / Div 1-1 / Org 9-1	160_UR_03	Fellital	UR	862.1	2	0.0
1	Ave_10	A		südliche Randpopulation insubrisch-atlantisch (>2000mm) Pop 5-5-1-1 / Div 3-3 / Org 1-1	160_TI_01	Arena	TI	171.4	2	0.0
3	Ave_10	A		südliche Randpopulation insubrisch-atlantisch (>2000mm)	160_TI_03	Onsernone	TI	791.1	2	0.0
1	Ave_11	A		Zwischenzone westl. - östl. Kernpopulation Pop 5-4-1-1 / Div 5-3 / Org 2-1	160_TI_06	Selvasecca	TI	73.9	2	0.0
1	Ave_12	A	L	Pop 5-4-5-1 / Div 5-5 / Org 2-3	erg	Engstlenalp Arvenegg	BE	22.0	5	
1	Ave_13	A	L		erg neu?	Andeer Rofla	GR		2	
1		A+		Pop 4-5-5-1 / Div 5-5 / Org 1-1	160_BE_2149 160_BE_2150 160_PN_15000?	Hinteres Lauterbrunnental	BE	218.0	2	0.0
2		A		Pop 5-5-5-1 / Div 5-5 / Org 2-3	erg	Arvengarten	BE	15.0	5	
2		A		Pop 4-4-5-1 / Div 5-5 / Org 3-3	erg	Wyssenmaadhübel	BE	40.0	5	
3		A			160_BE_1455	Schattflüe	BE	54.5	2	0.0



PRIO	ZIEL	MODUS	LACK	STAT_3	PRIO_COM	RES_ID	RES_NAME	CANT	AREA	RES_FOR	AREA_4
Priorität	Zielpopulation	Modus	Lücke	Status (GCU3)	Priorität Bemerkung	Waldreservat Nummer	Waldreservat Kurzname	Kanton	Gesamtfläche	Waldreservat Typ (MCPFE)	Sonderwaldreservat Fläche
1 Vorschlag 2 Variante 3 Reservoir	(z.B. Ta_01)	A Waldreservat A+ Verknüpfung von Waldreservaten B WEP Generhaltungs-	L Lücke	1 definitiv ausgewählt 3 in Bearbeitung 5 nicht relevant	Formel GCU-Eignung Pop N-O-P-Q / Div R-S / Org V-Y N=Fläche/Grösse O=Individuenzahl P=Altersklassen/Nachhaltigkeit Q=Autochthonie/Ursprunggleichheit R=Bandbreite an Höhenstufen S=Vielfalt an Waldgesellschaften V=Akzeptanz Y=Ausschluss Einschränkungen	(Nr, nationale DB) neu ohne Nr, seit 2014 erg geplant/zu ergänzen	(Kurzname)	(KT Abkürzung)	(ha)	1 Park 2 Naturwaldreservat 3 Komplexwaldreservat 4 Sonderwaldreservat 5 kein Waldreservat	(ha) Anteil Typ 4
1	SPa_01	A+			Verknüpfung Aareauen Schinznach-Koblentz Aueninventar (36-40) + Auenpark AG Pop 5-5-5-3 (ca. 300 Ind) / Div 5-5 / Org 1-3 (Biber)	160_AG_828 160_AG_829 160_AG_488 160_AG_814	(Wasserschloss, Untere Aare)	AG	91.2	2	0.0
2	SPa_01	A				160_AG_828	Umiker Schachen	AG	27.1	2	0.0
2	SPa_01	A				160_AG_829	Wasserschloss	AG	31.1	2	0.0
3	SPa_01	A				160_AG_814	Giriz	AG	12.6	2	0.0
3	SPa_01	A				160_AG_488	Gippinger Grien	AG	20.4	2	0.0
1	SPa_02	B	L		WEP Generhaltungszone Region Seeland - Bielersee - alte Aare Aueninventar (222-223, 48-49) Pop 3-4-9-1/ Div 5-9 / Org 3-1	erg	(Seeland, Bielersee, Alte Aare)	BE	(>200)	5	
1	SPa_03	A+			Combinaison Allondon - Rhône Pop 3-4-9-1/ Div 5-9 / Org 3-9	160_GE_20402 160_GE_20309 160_GE_20401	(Allondon, Rhône)	GE	318.6	4	0.0
3	SPa_03	A				160_GE_20401	Teppes de Verbois	GE	56.8	4	56.8
3	SPa_03	A				160_GE_20309	Moulin de Vert	GE	68.9	4	68.9
3	SPa_03	A				160_GE_20402	L'Allondon, Embouchure de l'Allondon	GE	192.9	4	192.9
1	SPa_04	A+			VerknüpfungThurauen Frauenfeld - Eschikofen Pop 1-5-3-5 (ca. 400 Ind) / Div 5-5 / Org 1-3 (Biber)	160_TG_106 160_TG_107 160_TG_108 160_TG_109 160_TG_215	(Thurauen)	TG	367.0	3	92.6

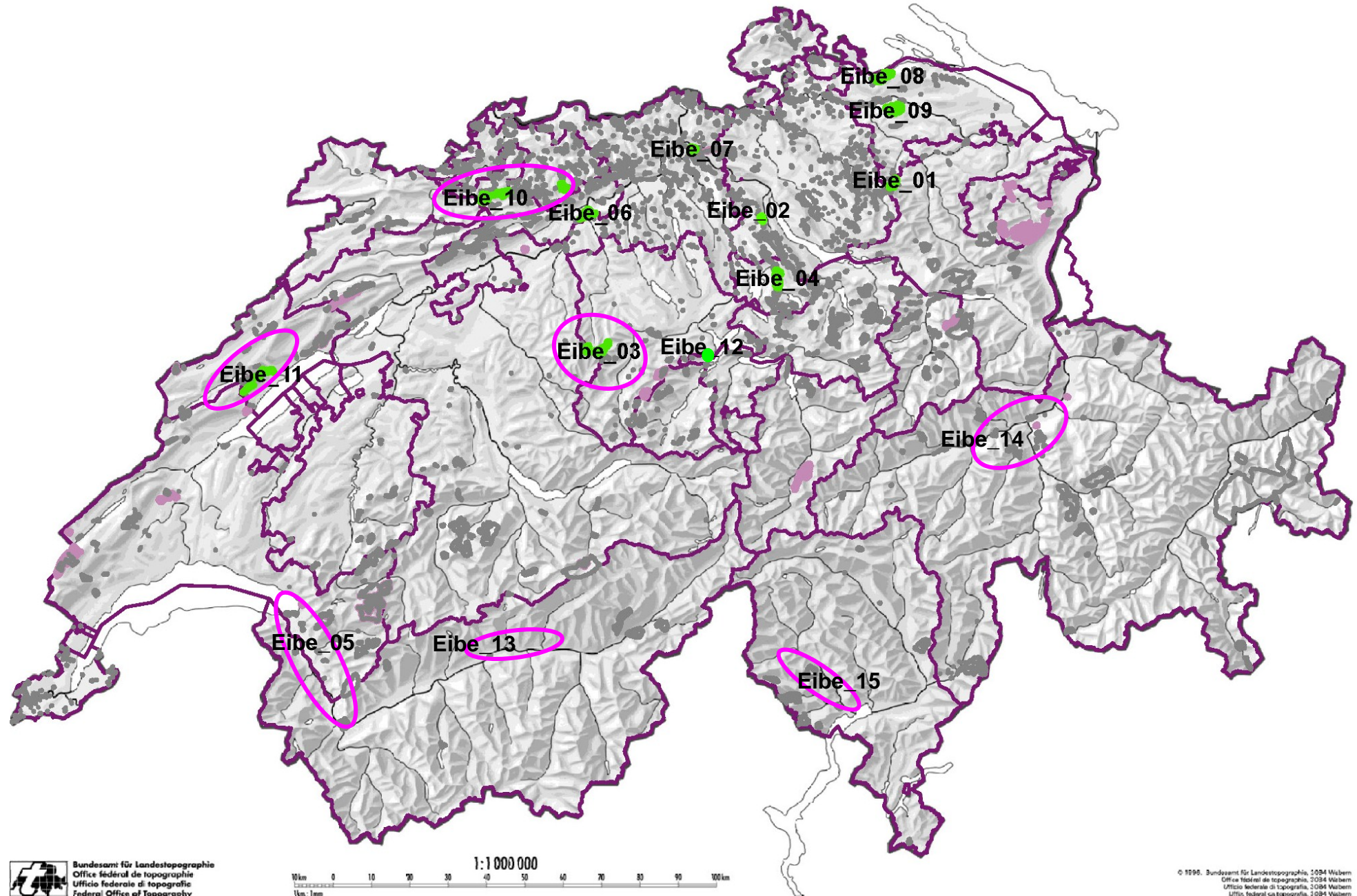
2	SPa_04	A+			Verknüpfung Untere Thur Pop 2-5-3-5 / Div 5-5 / Org 1-3	160_ZH_5047 160_ZH_5055 160_ZH_10501	(Thurauen)	ZH	273.8	4	138.7
2	SPa_04	A				160_TG_206	Underwide	TG	29.2	3	19.7
2	SPa_04	A				160_TG_108	Hau-Äuli	TG	102.2	3	92.6
3	SPa_04	A				160_ZH_10501	Thurspitz	ZH	24.5	2	0.0
3	SPa_04	A				160_ZH_5055	Thurauen	ZH	110.7	4	110.7
3	SPa_04	A				160_ZH_5047	Thurauen	ZH	138.7	4	138.7
3	SPa_04	A				160_TG_215	Schwarzmeerli	TG	2.8	4	2.8
3	SPa_04	A				160_TG_109	Wyden	TG	107.8	3	100.3
3	SPa_04	A				160_TG_107	Wuer	TG	125.0	3	118.8
1	SPa_05	B	L		WEP Generhaltungszone Rheinauen Trimmis - Zizers Aueninventar (22, 25) Pop 4-3-1-1 / Div 5-3 / Org 2-3	erg	(Rheinauen)	GR	(>100)	5	
1	SPa_06	B	L		WEP Generhaltungszone Maggia Cevio - Gordevio Aueninventar (171) Pop 4-3-1-1 / Div 5-3 / Org 2-3 (Entnahme)	erg	(Maggia)	TI	(>200)	5	
1	SPa_07	B	L		WEP Generhaltungszone Brenno di Blenio Acauarossa - Biasca Aueninventar (151) Pop 4-3-1-1 / Div 5-3 / Org 2-3 (Entnahme)	erg	(Brenno di Blenio)	TI	(>100)	5	
1	SPa_08	B	L		PDF zone de conservation génétique Pfy- wald Sierre - Leuk Aueninventar (133) Pop 2-4-1-1 / Div 3-5 / Org	160_PN_33007 erg	(Rhôneauen, Pfywald)	VS	(>200)	5	
3	SPa_08	A				160_PN_33007	Pfywald	VS	0.0	1	0.0
3	SPa_08	A				erg	Pfywald	VS	348.3	5	
3		A				160_PN_33015	Rigoles de Vionnaz	VS	27.1	4	27.1
3		B			WEP Generhaltungszone Magliasina Fescoggia - Caslano, ev. Tresa Randpopulation Pop 4-3-1-1 / Div 5-3 / Org 2-3 (geringe Dynamik, Konkurrenz)	erg	(Magliasina, ev. Tresa)	TI	(>20)	5	
3		A				160_JU_001	Bonfol, Les Boulats	JU	9.7	2	0.0
3		A				erg	Chandergrien/Kanderdelta	BE	35.7	5	



PRIO	ZIEL	MODUS	LACK	STAT_3	PRIO_COM	RES_ID	RES_NAME	CANT	AREA	RES_FOR	AREA_4
Priorität	Zielpopulation	Modus	Lücke	Status (GCU3)	Priorität Bemerkung	Waldreservat Nummer	Waldreservat Kurzname	Kanton	Gesamtfläche	Waldreservat Typ (MCPFE)	Sonderwaldreservat Fläche
1 Vorschlag 2 Variante 3 Reservoir	(z.B. Ta_01)	A Waldreservat A+ Verknüpfung von Waldreservaten B WEP Generhaltungs-	L Lücke	1 definitiv ausgewählt 3 in Bearbeitung 5 nicht relevant	Formel GCU-Eignung Pop N-O-P-Q / Div R-S / Org V-Y N=Fläche/Grösse O= Individuenzahl P= Altersklassen/Nachhal- tigkeit Q= Autochthonie/Ursprüng- lichkeit R= Bandbreite an Höhen- stufen S= Vielfalt an Waldgesell- schaften V= Akzeptanz Y= Ausschluss Einschrän- kungen	(Nr, nationale DB) neu ohne Nr, seit 2014 erg geplant/zu ergän- zen	(Kurzname)	(KT Abkürzung)	(ha)	1 Park 2 Naturwaldreservat 3 Komplexwaldreservat 4 Sonderwaldreservat 5 kein Waldreservat	(ha) Anteil Typ 4
1	EBe_01	B	L		WEP Generhaltungszone Reiat Nordwest Pop 1-4-3-1 / Div 5-3 / Org 2-1	160_SH_11 erg	(Reiat NW)	SH	(>200)		
2	EBe_01	A			Pop 5-5-3-1 / Div 5-3 / Org 2-1	160_SH_11	Bröömle	SH	14.9	4	14.9
1	EBe_02	A+? B?			Verknüpfung Kleinlützel SO - Dittingen BL Pop 3-5-5-1/ Div 5-1 / Org 2-3	160_SO_11.032 160_SO_11.108 160_SO_11.109 zus BL	Dorfholle Bannsteinholle Roti Flue	SO	115.8	2	0.0
1	EBe_02	A+? B?			Verknüpfung Dittingen BL - Kleinlützel SO Pop 4-4-3-1/ Div 5-1 / Org 2-3 (Wild)	160_BL_166 zus SO	Dittinger Weide, Dittinger Wald	BL	202.3	4	202.3
3	EBe_02	A				160_SO_11.108	Bannsteinholle	SO	32.7	2	0.0
3	EBe_02	A				160_SO_11.109	Roti Flue	SO	37.4	2	0.0
3	EBe_02	A				160_SO_11.032	Dorfholle	SO	45.7	2	0.0
1	EBe_03	A			Pied sud du Jura Pop 3-4-1-1/ Div 5-3 / Org 2-1	160_NE_210	Bois de L'Hôpital	NE	100.9	4	100.9
1	EBe_04	A			Mittellandpopulation auf Oberer Süsswas- sermolasse Pop 1-5-1-3 / Div 5-1 / Org 1-1	160_TG_214	Mammern	TG	273.1	3	239.2
1	EBe_05	A			Mittellandpopulation auf Oberer Süsswas- sermolasse Pop 1-4-1-3 / Div 5-1 / Org 1-1	160_TG_211	Wellenberg	TG	223.0	3	200.6

1	EBe_06	B	L		PDF zone de conservation génétique Region Veyron Moiry - La Sarraz ehemals Eichen-Niederwald Pop 1-4-3-1 / Div 5-3 / Org 1-3	erg div	(Region du Veyron)	VD	(>200)		
2	EBe_06	A			Pop 5-5-5-1 / Div 5-5 / Org 2-1	erg	Taillis de la Sarraz	VD	140	5	
3	EBe_06	A				erg	Taillis de Ferreyres	VD	50	5	
1	EBe_07	B	L		WEP Generhaltungszone Auslaufender Aargauer Tafeljura Pop 4-4-1-1 / Div 3-1 / Org 1-1	160_AG_645 160_AG_73 160_AG_65 erg	(Aargau Tafeljura)	AG	(>200)	3	
3	EBe_07	A				160_AG_65	Brenngarten	AG	11.5	3	7.2
3	EBe_07	A				160_AG_73	Zürihölzli	AG	16.0	2	0.0
3	EBe_07	A				160_AG_645	Tüeliboden	AG	37.3	4	37.3
1	EBe_08	A			Pop 3-4-1-1/ Div 5-3 / Org 2-1	160_BL_95	Ermitage, Chilchholz	BL	242.3	4	242.3
1	EBe_09	A+? B?			Combinaison ou PDF zone de conservation génétique Chancy - Aire-la-ville Randpopulation saure Trockenstandorte (EK 35) Pop 1-3-1-1/ Div 5-3 (sauer) / Org 2-3 (LiWa-Eingriffe!)	160_GE_30502 160_GE_30503 160_GE_30506 160_GE_20302 160_GE_2030911 160_GE_2030910	Bois de Chancy Bois des Bouchets Vollon Du Longet Vers-Vaux Bois de Treulaz Nant de la Dronde amont Nant de la Dronde aval	GE	(>200)	4	
2	EBe_09	A+			Combinaison Aire-la-ville Pop 4-4-3-1/ Div 5-5 (sauer) / Org 2-3 (LiWa-Eingriffe!)	160_GE_20302 160_GE_2030911 160_GE_2030910	Bois de Treulaz Nant de la Dronde amont Nant de la Dronde aval	GE	21.1	4	0.0
2	EBe_09	A+			Combinaison Chancy Pop 4-4-3-1/ Div 5-5 (sauer) / Org 2-3 (LiWa-Eingriffe!)	160_GE_30502 160_GE_30503 160_GE_30506	Bois des Bouchets Vollon Du Longet Vers-Vaux	GE	43.0	4	43.0
3	EBe_09	A				160_GE_2030910	Nant de la Dronde aval	GE	4.2	4	4.2
3	EBe_09	A				160_GE_20302	Bois de Treulaz	GE	7.1	4	7.1
3	EBe_09	A				160_GE_30502	Bois des Bouchets	GE	9.5	4	9.5
3	EBe_09	A				160_GE_2030911	Nant de la Dronde amont	GE	9.8	4	9.8
3	EBe_09	A				160_GE_30503	Vallon du Longet	GE	16.0	1	0.0
3	EBe_09	A				160_GE_30506	Vers-Vaux	GE	17.5	4	17.5

1	EBe_10	A+? B?	L		Verknüpfung oder WEP Generhaltungszone Trockenstandorte Ellikon - Marthalen Randpopulation saure Trockenstandorte (EK 35) Pop 2-5-3-5 / Div 5-5 / Org 1-3	160_ZH_134 160_ZH_10503 erg	Trockenstandorte Ellikon	ZH	(>100)	4	24.6
2	EBe_10	A				160_ZH_134	Trockenstandorte Ellikon	ZH	24.6	4	24.6
3	EBe_10	A				erg	Ei Fördrung Marthalen	ZH			
3	EBe_10	A				160_ZH_10503	Niderholz	ZH	7.9	2	0.0
2		A+? B?			Verknüpfung oder WEP Generhaltungszone Kyburg - Töss West Pop / Div 5-3 / Org	160_ZH_10805 160_ZH_10805 160_ZH_10805 erg erg	(Kyburg - Töss West) Brandrüti Mültobel Lootobel Chämleten Tutschhau	ZH	66.0	2	0.0
2		A			Pop 3-5-3-1/ Div 5-3/ Org 2-3 (Wild)	160_BL_191	Landschachen, Huppergruben	BL	66.8	4	66.8
3		A				erg	Tutschhau	ZH			
3		A				erg	Chämleten	ZH			
3		A				160_ZH_10804	Lootobel	ZH	10.3	2	0.0
3		A				160_ZH_10806	Mültobel	ZH	14.0	2	0.0
3		A				160_ZH_10805	Brandrüti	ZH	41.8	2	0.0
3		A				erg	Basadinger Wald	TG			
3		A				160_NE_361	Roches de Châtollion	NE	91.8	2	0.0
3		A				160_JU_010	Des Forges à Sormont	JU	276.1	2	0.0
3		A				160_GE_20406	Grands Bois de Satigny	GE	23.0	1	0.0
3		A				160_BL_128	Grammel	BL	24.9	4	24.9
3		A				160_BL_105	Meistelberg, Bolberg	BL	62.1	4	62.1
3		A				160_BL_75	Wildenstein	BL	106.2	4	106.2
3		A				160_BE_0506	Schlossflue	BE	67.9	4	10.8



PRIO	ZIEL	MODUS	LACK	STAT_3	PRIO_COM	RES_ID	RES_NAME	CANT	AREA	RES_FOR	AREA_4
Priorität	Zielpopulation	Modus	Lücke	Status (GCU3)	Priorität Bemerkung	Waldreservat Nummer	Waldreservat Kurzname	Kanton	Gesamtfläche	Waldreservat Typ (MCPFE)	Sonderwaldreservat Fläche
1 Vorschlag 2 Variante 3 Reservoir	(z.B. Ta_01)	A Waldreservat A+ Verknüpfung von Waldreservaten B WEP Generhaltungs-	L Lücke	1 definitiv ausgewählt 3 in Bearbeitung 5 nicht relevant	Formel GCU-Eignung Pop N-O-P-Q / Div R-S / Org V-Y N=Fläche/Grösse O=Individuenzahl P=Altersklassen/Nachhaltigkeit Q=Autochthonie/Ursprünglichkeit R=Bandbreite an Höhenstufen S=Vielfalt an Waldgesellschaften V=Akzeptanz Y=Ausschluss Einschränkungen	(Nr, nationale DB) neu ohne Nr, seit 2014 erg geplant/zu ergänzen	(Kurzname)	(KT Abkürzung)	(ha)	1 Park 2 Naturwaldreservat 3 Komplexwaldreservat 4 Sonderwaldreservat 5 kein Waldreservat	(ha) Anteil Typ 4
1	Ebe_01	A+? B?			Verknüpfung oder WEP Generhaltungszone Hörnli ZH - TG - SG Kernpopulation ("Eiben-Mekka") Pop 1-3-3-1/ Div 3-1 / Org	160_TG_209? 160_TG_437? 160_ZH_10302 160_ZH_10306 PN_25058? erg	(Hörnli ZH - TG - SG) Höllwald St. Idaburg Bärtobel, Nideltobel Alp Ergeten	TG	223.9	3	139.0
2	Ebe_01	A+? B?			Verknüpfung oder WEP Generhaltungszone Kyburg - Töss West Pop / Div 5-3 / Org	160_ZH_10805 160_ZH_10805 160_ZH_10805 ZH_01 ZH_02	(Kyburg - Töss West) Brandrüti Mülitobel Lootobel Chämleten Tutschhau	ZH	66.0	2	0.0
3	Ebe_01	A				erg	Tutschhau	ZH			
3	Ebe_01	A				erg	Chämleten	ZH			
3	Ebe_01	A				160_ZH_10804	Lootobel	ZH	10.3	2	0.0
3	Ebe_01	A				160_ZH_10806	Mülitobel	ZH	14.0	2	0.0
3	Ebe_01	A				160_ZH_10805	Brandrüti	ZH	41.8	2	0.0
3	Ebe_01	A				160_ZH_10306	Tösswald	ZH	53.2	3	6.2
3	Ebe_01	A				160_ZH_10302	Bärtobel, Nideltobel	ZH	54.7	3	9.4
3	Ebe_01	A				160_TG_209	Höllwald	TG	106.6	3	75.0
3	Ebe_01	A				160_TG_437	St. Iddaburg SG	SG	8.0	3	0.0
3	Ebe_01	A				160_PN_25058	Alp Ergeten	SG	54.6	4	54.6

1	Ebe_02	A+? B?			Verknüpfung oder WEP Generhaltungszone Üetliberg - Albis Pop 1-3-3-1 / Div 5-1 / Org 1-3	160_ZH_neu erg	(Üetliberg - Albis)	ZH	(>500)		
2	Ebe_02	A			Pop 1-4-3-1 / Div 5-1 / Org 1-3	160_ZH_neu	Üetliberg	ZH	250.0		
3	Ebe_02	A				erg	Eibe Förderung Albiskette	ZH			
1	Ebe_03	A+? B?	L		Verknüpfung oder WEP Generhaltungszone Napf-Fontanen-Entlebuch Relikt früherer Kernpopulation Pop 2-3-3-1 / Div 3-3 / Org 3-3 (Wild)	160_LU_1 160_LU_03 160_LU_12 160_LU_31 erg	(Napf, Fontanen, Entlebuch) Egelshorn Änzischwand Rotschwand, Napf, Hengst Birchegg Teupel	LU	(>500)	3	
2	Ebe_03	A			WEP-Eibenförderung Pop 2-4-3-1 / Div 3-3 / Org 3-3 (Wild)	erg	Fontanental Romoos/Menznaun	LU	(>200)	5	
3	Ebe_03	A				160_LU_31	Birchegg	LU	7.2	4	7.2
3	Ebe_03	A				160_LU_37	Burgacherwald	LU	9.7	4	9.7
3	Ebe_03	A				160_LU_26	Teupel	LU	13.4	4	13.4
3	Ebe_03	A				160_LU_1	Egelshorn	LU	18.0	2	0.0
3	Ebe_03	A				160_LU_03	Änzischwand	LU	48.6	2	0.0
3	Ebe_03	A				160_LU_12	Rotschwand, Napf, Hengst	LU	160.1	2	0.0
3	Ebe_03	A				erg	Biosphärenreservat Entlebuch Nordteil	LU	>500	5	
1	Ebe_04	A+			Verknüpfung Lorentobel - Baarburg Pop 4-4-5-1 / Div 5-1 / Org 2-1	160_ZG_09 160_ZG_08	Lorentobel Baarburg	ZG	200.3	4	200.3
2	Ebe_04	A			Pop 4-4-5-1 / Div 5-1 / Org 2-1	160_ZG_09	Lorentobel	ZG	164.5	4	164.5
3	Ebe_04	A				160_ZG_08	Baarburg	ZG	35.8	4	35.8
1	Ebe_05	B	L		Verknüpfung Chablais	erg	Chablais	VD	(>500)		
2	Ebe_05	A+			Verknüpfung Follatères Pop / Div 1-1 / Org 2-5 (NWR)	160_VS_001 160_PN_33006	Follatères Mont du Rosel-Les Follatères	VS	395.8	3	0.2
3	Ebe_05	A				160_PN_33006	Mont du Rosel-Les Follatères	VS	0.5	4	0.5
3	Ebe_05	A				160_VS_001	Follatères	VS	395.8	2	0.0
3	Ebe_05	A				erg	Forêt cantonale de Chillon	VD	16.2	5	

1	Ebe_06	A+			Verknüpfung Aarburg - Olten - Oftringen SO/AG Pop 3-4-5-1 / Div 5-1 / Org	160_SO_11.109 160_SO_RRB_1995/434	Unterer Rainban Born-Ruttiger zus AG	SO	69.2	2	0.0
1	Ebe_06	A+			Verknüpfung Aarburg - Olten - Oftringen AG/SO Pop 4-4-3-3 / Div 3-1 / Org 1-5	160_AG_790 neu erg	Ruine Wartburgweid Säliflue/Heidenloch Engelberg?	AG	72.8	2	0.0
3	Ebe_06	A				160_SO_11.009	Unterer Rainban	SO	33.7	2	0.0
3	Ebe_06	A				160_SO_RRB_1995/434	Born-Ruttiger	SO	35.4	2	0.0
3	Ebe_06	A				erg	Oftringer Engelberg	AG			
3	Ebe_06	A				160_AG_790	Ruine Wartburgweid	AG	16.8	2	0.0
3	Ebe_06	A				neu	Erweiterung Säliflue/Heidenloch	AG	56.0	2	
1	Ebe_07	A+			Verknüpfung Baden Pop 1-4-3-1 / Div 5-1 / Org 1-5 (Wild)	160_AG_617 160_AG_697	Unterswilerberg Ortsbürgerwald Baden	AG	569.3	3	510.7
2	Ebe_07	A				160_AG_617	Unterswilerberg	AG	58.6	2	0.0
3	Ebe_07	A				160_AG_697	Ortsbürgerwald Baden	AG	510.7	4	510.7
1	Ebe_08	A			Molassekomplex (OSM) Pop 1-4-1-1 / Div 5-1 / Org 1-1	160_TG_214	Mammern	TG	273.1	3	239.2
1	Ebe_09	A			Molassekomplex (OSM) Pop 1-4-1-1 / Div 5-1 / Org 1-1	160_TG_211	Wellenberg	TG	223.0	3	200.6
1	Ebe_10	A+? B?	L		Verknüpfung oder WEP Generhaltungszone Jura Ost SO - BL Pop 4-5-5-1/ Div 3-3/ Org	160_SO_11.061 160_SO_11.017 160_SO_11.018 160_SO_11.077 160_SO_11.040 160_SO_11.045	(Jura Ost SO - BL) inkl. Waldreservate Riedberg-Kette Nunningen/Erschwil	SO	279.7 (>500)	2	0.0
1	Ebe_10	A+? B?	L		Verknüpfung oder WEP Generhaltungszone Jura Ost SO - BL Pop 5-5-5-1/ Div 5-3/ Org 2-5 (Wild)	160_BL_51 160_BL_94	(Jura SO - BL) inkl. Waldreservate Schanz, Walten Wasserfalle, Roti Flue	BL	122.3 (>500)	4	122.3
3	Ebe_10	A				160_SO_11.040	Regenberg	SO	11.1	2	0.0
3	Ebe_10	A				160_SO_11.077	Geissflue	SO	30.7	2	0.0
3	Ebe_10	A				160_SO_11.018	Riedberg	SO	32.3	2	0.0
3	Ebe_10	A				160_SO_11.045	Langaegerten	SO	35.9	2	0.0
3	Ebe_10	A				160_SO_11.017	Ammannsegg, Aeschollen, St.Friedli, hinteri Weid	SO	45.0	2	0.0
3	Ebe_10	A				160_SO_11.061	Titterten, Schemel	SO	124.7	2	0.0

3	Ebe_10	A				160_BL_106	Teufleten	BL	10.2	4	10.2
3	Ebe_10	A				160_BL_94	Wasserfalle, Roti Flue	BL	39.1	4	39.1
3	Ebe_10	A				160_BL_117	Bürtenflue, Angiberg	BL	51.2	4	51.2
3	Ebe_10	A				160_BL_73	Eital, Summerholden	BL	76.0	4	76.0
3	Ebe_10	A				160_BL_51	Schanz, Walten	BL	83.2	4	83.2
1	Ebe_11	A+? B?	L		Combinaison ou PDF zone de conservation génétiq.ue Jura Ouest Pop 5-5-5-1 / Div 5-3 / Org 2-3 (gibier)	160_NE_293 160_NE_294 160_NE_292 160_NE_291 160_NE_420	(Jura Ouest NE - VD?) Les Roches Devant Rocher des Miroirs	NE	278.9 (>500)	3	76.2
2	Ebe_11	A				160_NE_420	Rocher des Miroirs	NE	65.3	2	0.0
3	Ebe_11	A				erg	Forêt cantonale de Seyte	VD	65	5	
3	Ebe_11	A				160_NE_291	Les Roches Devant	NE	5.3	2	0.0
3	Ebe_11	A				160_NE_292	Les Roches Devant	NE	6.1	2	0.0
3	Ebe_11	A				160_NE_240	Gorges du Seyon Est	NE	16.5	2	0.0
3	Ebe_11	A				160_NE_294	Les Roches Devant	NE	29.06	4	29.1
3	Ebe_11	A				160_NE_293	Les Roches Devant	NE	47.2	4	47.2
3	Ebe_11	A				160_JU_004	Le Theusseret, Les Sommètres	JU	126.0	2	0.0
1	Ebe_12	A			Randpopulation Pop 4-4-5-1/ Div 5-1 / Org 2-1	160_NW_007	Lopper	NW	26.2	2	0.0
1	Ebe_13	B	L		WEP Generhaltungszone Mittelwallis Randpopulation inneralpines Trockental Pop / Div / Org	erg	(Eibenrelikte Mittelwallis) Salgesch - Baltschieder	VS	(>500)		
1	Ebe_14	B	L		WEP Generhaltungszone Surselva - Domleschg Randpopulation inneralpines Trockental Pop 5-5-5-1/ Div 5-3/ Org 2-5 (Wild)	erg	(Eibenrelikte Surselva - Domleschg) Illanz - Domat Ems - Thusis	GR	(>500)		
2	Ebe_14	A			bisher WEP Eibenförderungsgebiet Pop 5-5-5-1/ Div 5-5 / Org 1-5 (Wild)	erg	Zunas Domat Ems	GR	4.0	9	
2	Ebe_14	A			bisher WEP Eibenförderungsgebiet Pop 5-5-5-3/ Div 5-5 / Org 1-5 (Wild)	erg	Fürstenwald Chur	GR	8.0	9	

1	Ebe_15	B	L		WEP Generhaltungszone Maggia Randpopulation insubrisch-atlantisch (>2000mm) Pop 5-5-5-1/ Div 5-3/ Org 2-5 (Wild)	erg	(Eibenrelikte Maggia)	TI	(>500)		
2		A			Pop 4-4-9-1/ Div 1-1 / Org 2-3 (Stein- schlag/Rutschung)	160_SG_10	Seerenwald	SG	114.0	3	65.5
3		A				160_ZG_25	Sihl	ZG	95.7	4	95.7
3		A				erg	Bois de Moiry	VD	95.3	5	
3		A				160_UR_01	Rütliwald	UR	62.1	2	0.0
3		A				160_UR_02	Rophaien	UR	618.7	3	350.3
3		A				160_SG_08	Schwammtobel	SG	76.0	3	37.9
3		A				160_GL_N72	Gäsi, Kunderriet, Landgüetli, Bärentrittwald	GL	68.9	3	33.8
3		A				160_BE_0725	Chalchofe	BE	49.3	2	0.0
3		A				160_BE_0754	Diemtigtal	BE	2951.3	2	0.0
3		A				160_AI_XX2	Aubachtobel	AI	51.3	4	51.3
3		A				160_AI_XX1	Sittertobel	AI	78.9	4	78.9
3		A				160_AG_701	Tiersteinberg, Homberg, Horn	AG	165.6	2	0.0
3		A				160_AG_809	Egg, Königstein	AG	239.9	3	0.5