

Esri – What's New

EGREGIS | 5. Februar 2018

Blockchain

Autonomous Vehicles

Digital Transformation

Drones

Augmented Reality

Manufacturing 4.0

Smart Cities

IoT

Smart Grid

Artificial Intelligence

Big Data

Bei Esri sind wir überzeugt, dass wir die Welt mit Karten besser verstehen!



Wer wir sind



Was wir machen



Warum wir es machen



Wer wir sind

Esri – eine internationale Firma

Mehr als 80 Standorte weltweit



Wer wir sind

Esri Schweiz AG


Niederlassungen in Zürich und Nyon
55 Mitarbeitende
Kundenbetreuung
Entwicklung

A hand in a dark suit sleeve points towards the left side of the frame, where a map is visible on a screen. The background is a gradient of blue and purple.

Was wir machen

Die ArcGIS Plattform

Das kartenbasierte System für die
Datenerfassung, Datenverwaltung und
Datenvisualisierung



Warum wir es
machen

Überzeugung

Wir glauben, dass wir mit Karten das volle Potenzial von Daten ausschöpfen können.

ArcGIS | die zentrale Plattform



ArcGIS

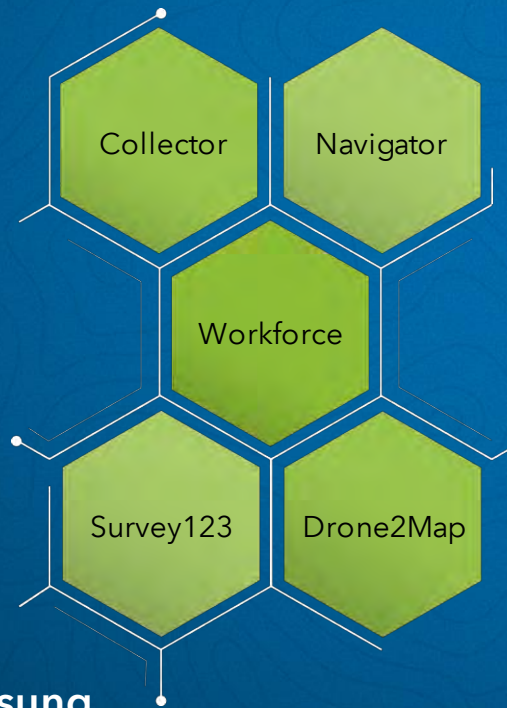


ArcGIS | Applikationen



ArcGIS

Office



Felderfassung



Öffentlichkeit



ArcGIS | Konzept

Einzelperson | 1 Mitarbeiter



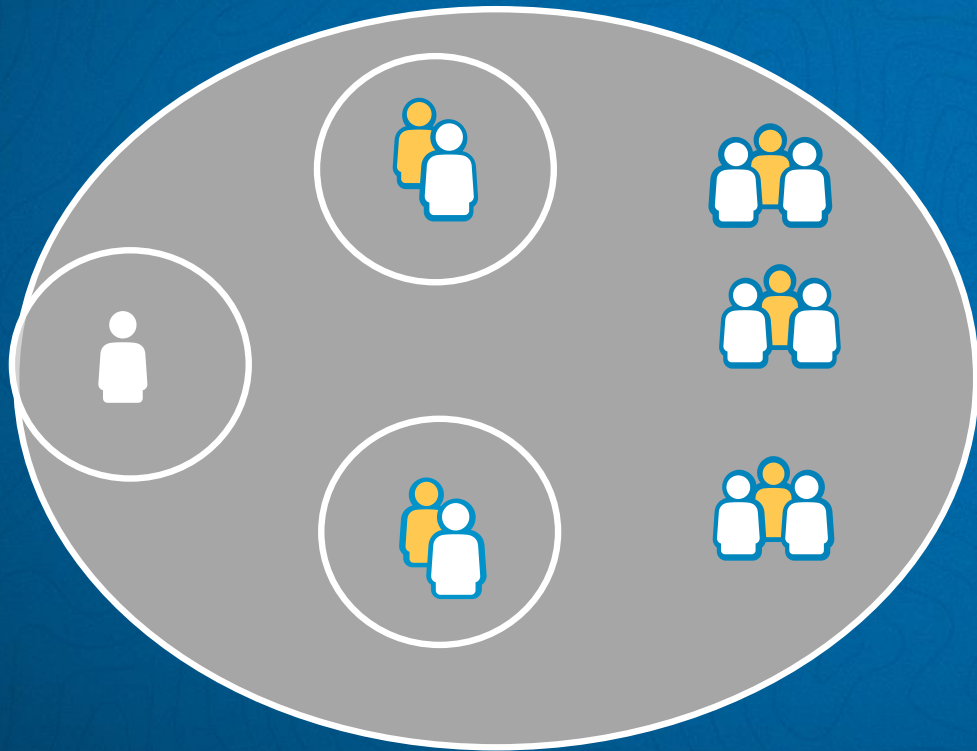
ArcGIS | Konzept

Gruppe | z.B. 1 Gruppe/Institut

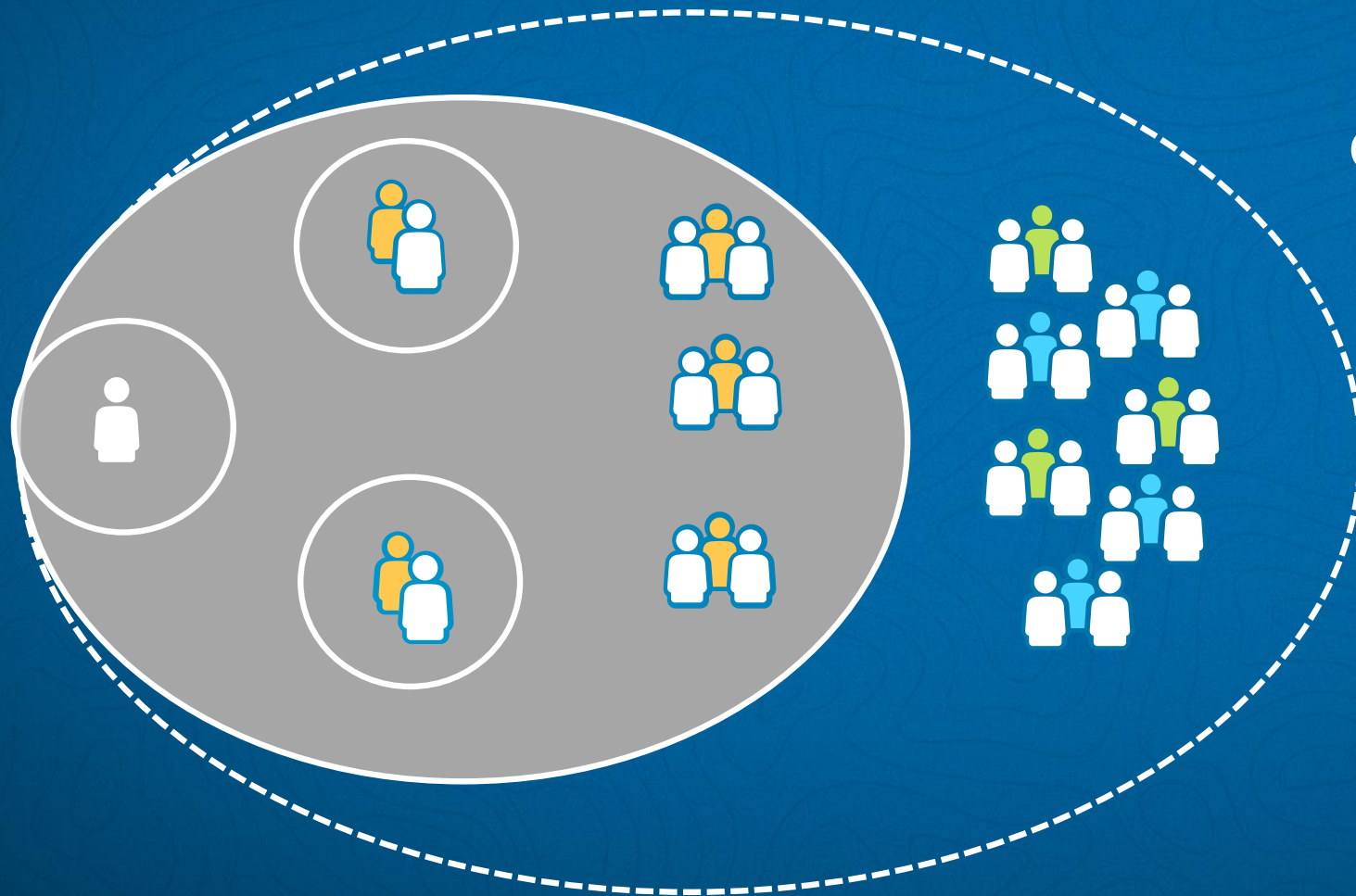


ArcGIS | Konzept

Organisation | ETH



ArcGIS | Konzept



Öffentlich

ArcGIS | Implementierung

ArcGIS Enterprise



Die Software läuft in der eigenen Infrastruktur und wird von der ETH betrieben.

ArcGIS kann auf verschiedene Arten implementiert werden.

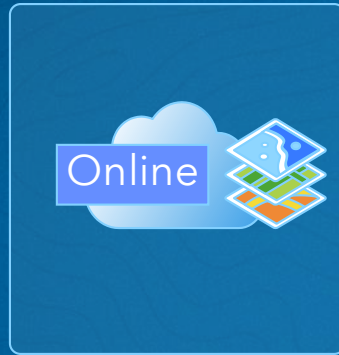
ArcGIS Online

Software as a Service.

Die Software läuft in der Esri Cloud und wird von Esri betrieben.

ArcGIS | Implementierung

ArcGIS Online & Software as a Service →



ArcGIS Online

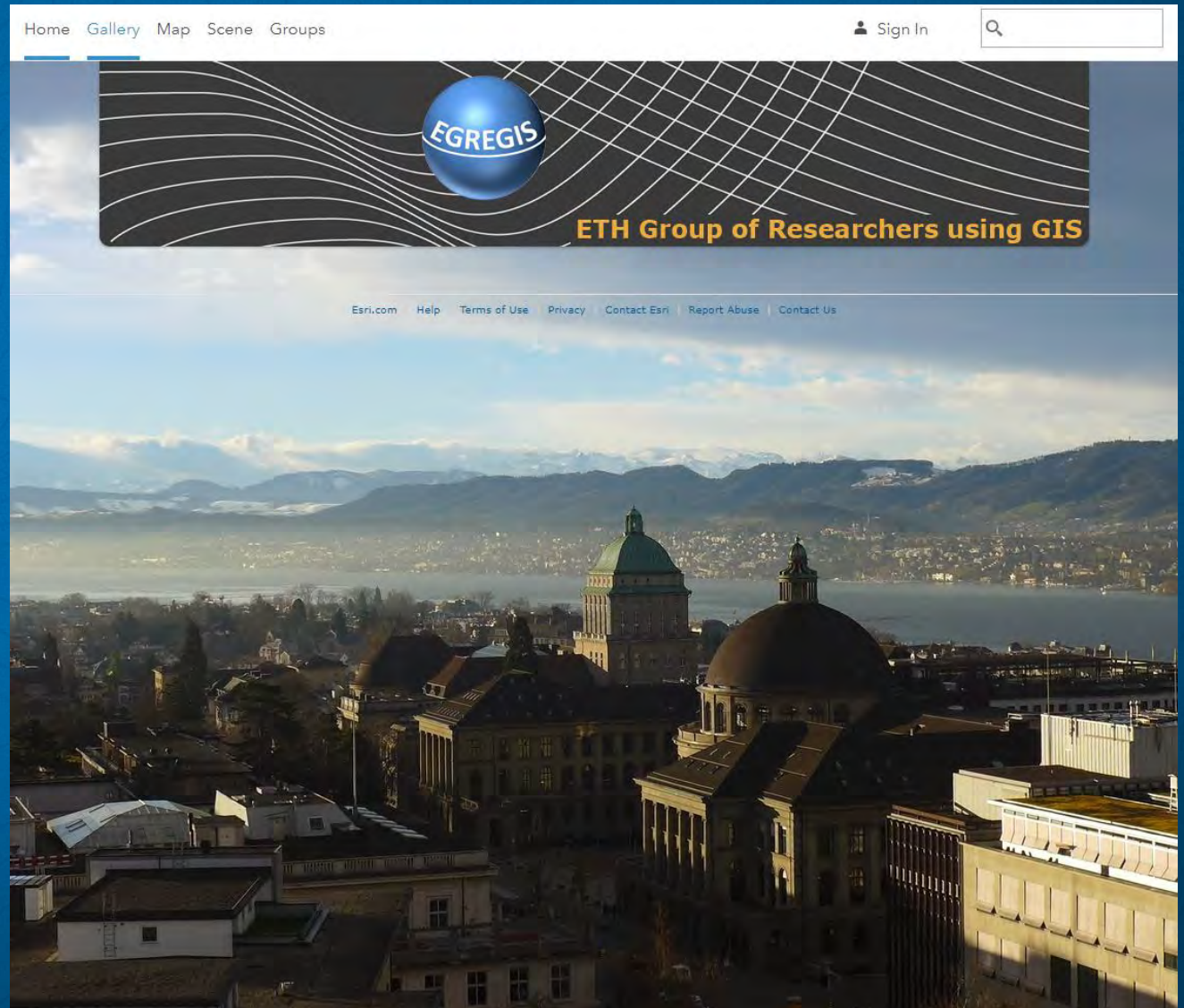
Customer Managed
Infrastructure
On-premises
Private Cloud
Public Cloud
(AWS, Azure, others)
Managed Services



← ArcGIS Enterprise in der eigenen Infrastruktur

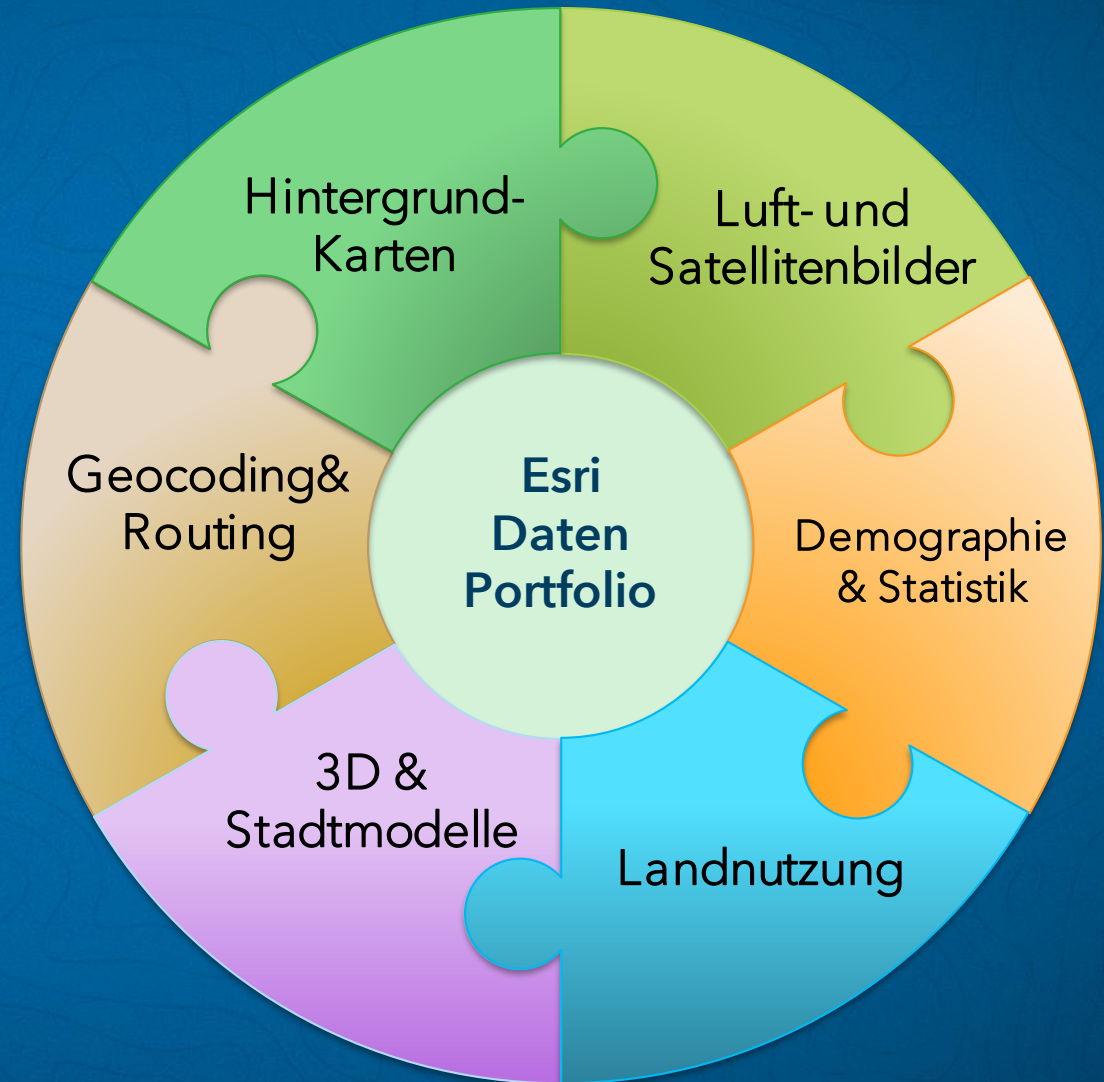
ArcGIS Online / Portal for ArcGIS

egregis.maps.arcgis.com/home/index.html



ArcGIS | Content

- Hintergrundkarten
 - Neu auch LV95
- Luft- und Satellitenbilder
 - Multispektral, Wetter, Infrarot, etc.
- Demographie / Statistische Daten
 - Bevölkerung, Einkommen, Arbeit, Konsum, etc.
- Grenzen und Orte
 - Administrative Einheiten, PLZ, SwissBoundaries
- Landschaft
 - Boden, Hydrologie, Pflanzen, Wetter, Geologie etc.





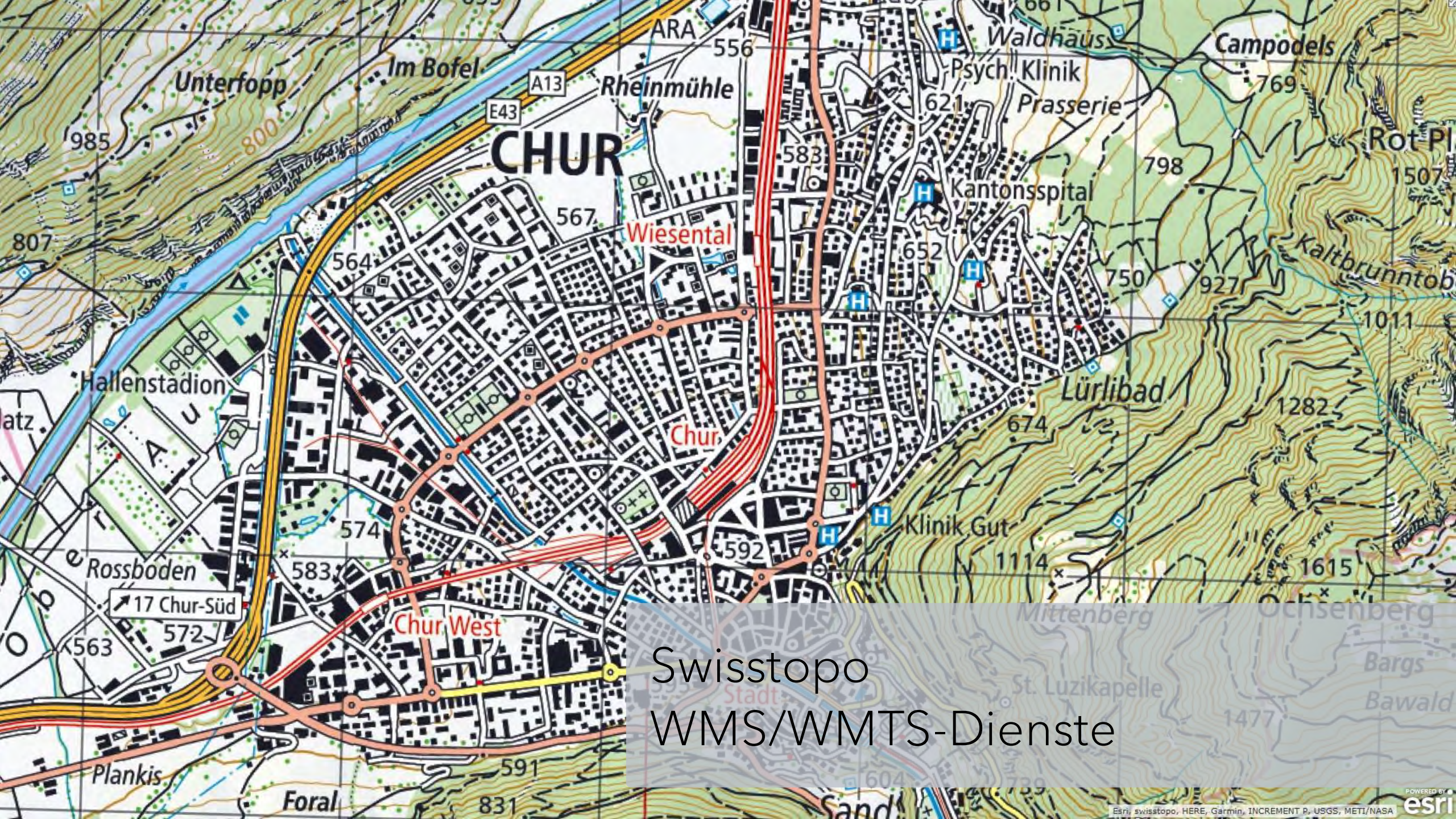
Esri
Topographische Hintergrundkarte



Esri Satellitenbild



Esri
World Traffic Layer



Swisstopo
WMS/WMTS-Dienste

ArcGIS | die zentrale Plattform



ArcGIS Pro | Die Desktop GIS Applikation

- ArcGIS Pro ist die Desktop GIS Applikation
- Neue Funktionalität nur in ArcGIS Pro
- MXD Dokumente können in ArcGIS Pro geöffnet werden
- Die aus ArcMap bekannten Funktionen und Werkzeuge sind in ArcGIS Pro vorhanden
- Nahtlose WebGIS Integration
- Erweiterte Layout-Funktionalität
- 64-Bit Applikation
- 2D/3D in der gleichen Applikation

Für ArcMap Benutzer

ArcMap Werkzeuge, die in ArcGIS Pro (noch) nicht verfügbar sind

ArcGIS Pro | Neuigkeiten

- Lizenzierung über Named User oder über Lizenzserver
- Bearbeitung von Annotationen
- Ortho Mapping
- Imagery Tab
- Multipatch-Bearbeitung
- Vector Tiles
- Zoomstufenabhängige Symbolisierung
- Projekt-Favoriten

ArcGIS Online | Neuigkeiten

- 3D-GIS im Web (3D Szenen, 3D Widget, benutzerdefinierte Symbole)
- OGC WFS Hosting
- GeoJSON Support
- Topografische Basiskarte in LV95
- Erstellen von Domains
- Arcade als Skriptsprache für Symbolisierung und Beschriftung

ArcGIS Enterprise | Neuigkeiten

- Durchführen von umfassenden Raster-Datenanalysen mit ArcGIS Image Server
- Durchführen von Big-Data-Analysen mit ArcGIS GeoAnalytics Server
- Real-Time Mapping and Analytics mit ArcGIS GeoEvent Server
- Benutzermanagement mit Portal for ArcGIS

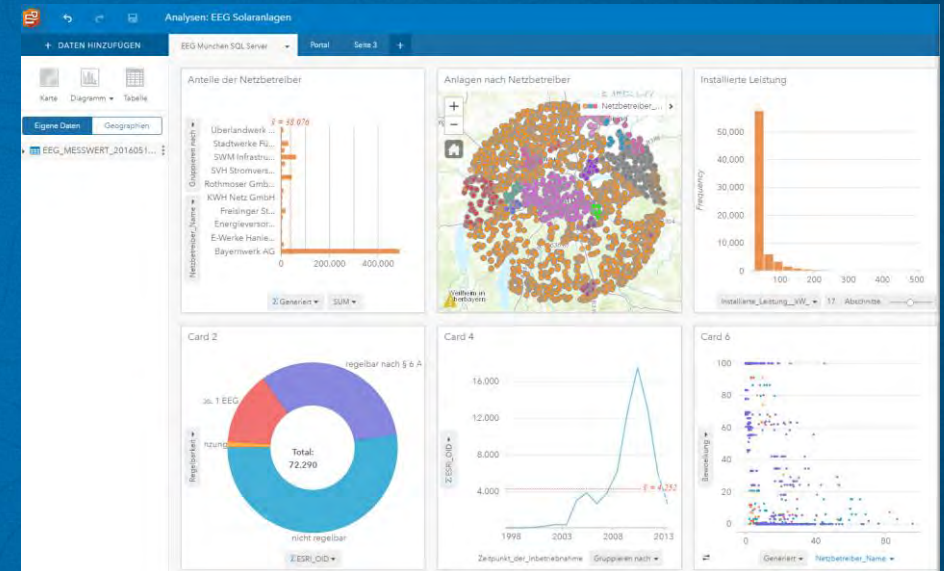
Esri CityEngine | Neuigkeiten

- Scenario-based planning and customizable dashboards
- Local Edit tool for procedural models
- 3D measuring tools
- Collaborative layer editing with the ArcGIS platform
- Visibility Analysis tools for planners



Insights for ArcGIS

- Eine Web-App, eingebettet in die ArcGIS Plattform
- Zur intuitiven explorativen visuellen Datenanalyse
- Daten unterschiedlicher Quellen in einem Dashboard zusammenbringen
- Dokumentation des Workflows
- Teilen über HTML-Code und mehr

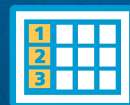


ArcGIS for Developers

JavaScript API Runtime SDK for Android Runtime SDK for iOS Runtime SDK for Java Runtime SDK for macOS Runtime SDK for .NET Runtime SDK for QT Python API REST API



ArcGIS



Listen,
Tabellen



3D-Daten



Lokale
Daten



Server-
Dienste



Amtliche
Vermessung



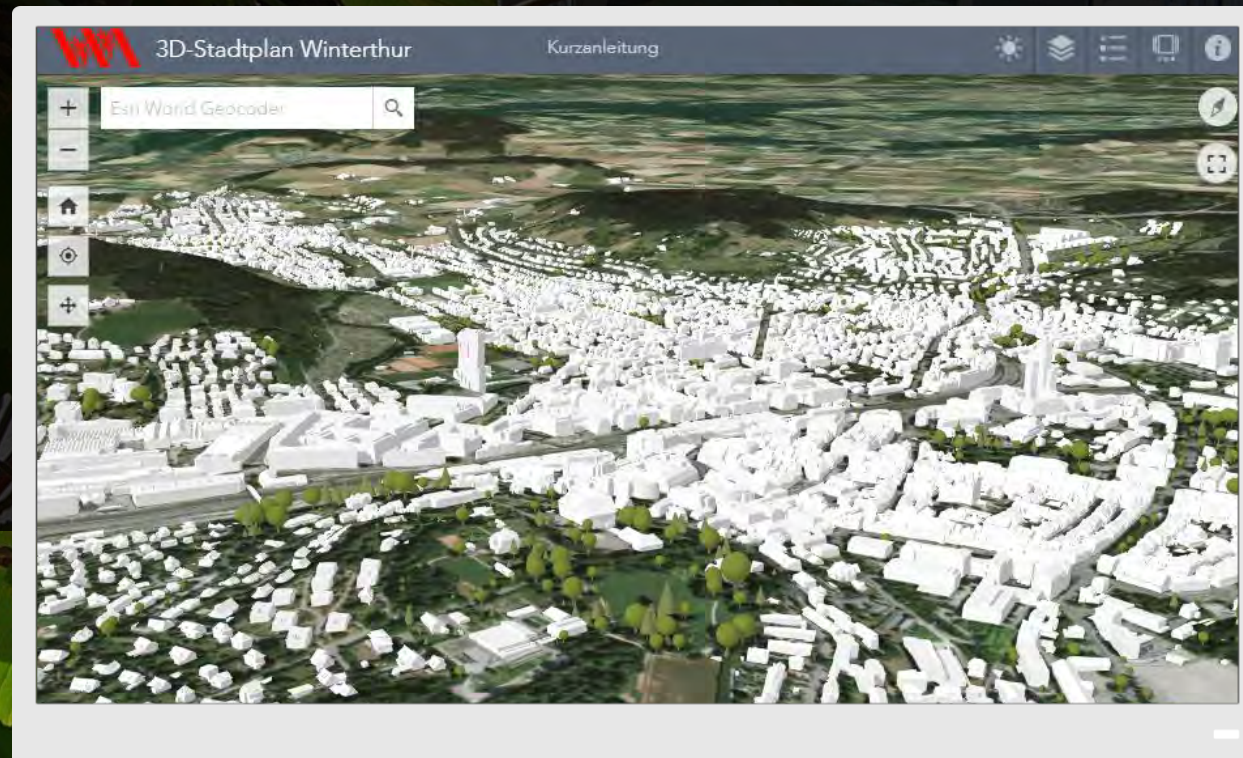
Web-
Dienste

Beispiele

ArcGIS im Einsatz

3D Stadtplan Winterthur

Der Stadtplan von Winterthur ist dreidimensional im Web verfügbar. Für jedes Gebäude kann das Solarpotential zugeschaltet werden.



3D Stadtplan Winterthur

Daten

3D Gebäude

Solarkataster

Baumkataster

Technologie

ArcGIS Pro

ArcGIS Online

Applikation

Öffentliche Web-Applikation

arcg.is/2x98aOK

Geodata4Edu

Die Hochschule Rapperswil betreibt ein Geodaten-Portal und ermöglicht so allen Hochschulen der Schweiz Zugriff auf Geodaten von Bund, Kantonen und weiteren Anbietern.



The screenshot shows the homepage of the geodata4edu.ch portal. At the top, there is a navigation bar with the logo and menu items: Dienstleistung, Daten, Teilnahme, Über geodata4edu.ch, Kontakt, and de|fr|en. The main header features a large image of a landscape with a road and mountains, overlaid with a green banner that reads "DAS NATIONALE PORTAL FÜR GEODATEN IN LEHRE UND FORSCHUNG". Below this, a smaller green box contains the text: "geodata4edu.ch bietet Angehörigen von Schweizer Hochschulen einen zentralen Zugang zu lizenzpflichtigen Geodaten von Bund und Kantonen". Further down, it says "geodata4edu.ch in Lausanne und Mendrisio". A prominent green search bar is centered on the page, with a "Search" button. Below the search bar, a section titled "Mit geodata4edu.ch können Nutzerinnen und Nutzer..." is followed by four icons and their corresponding descriptions: a magnifying glass for "gezielt nach verfügbaren Geodaten suchen", a double-headed arrow for "Datensätze über Webservices zur Bearbeitung in ein GIS-Programm einbinden", a computer monitor for "Geodaten direkt im Browser visualisieren", and a download icon for "Datenausschnitte herunterladen zur Weiterbearbeitung in einem..."

Geodata4Edu Hochschule Rapperswil

Daten

Swisstopo

Kantone

Bundesämter

Technologie

ArcGIS Desktop

ArcGIS Enterprise

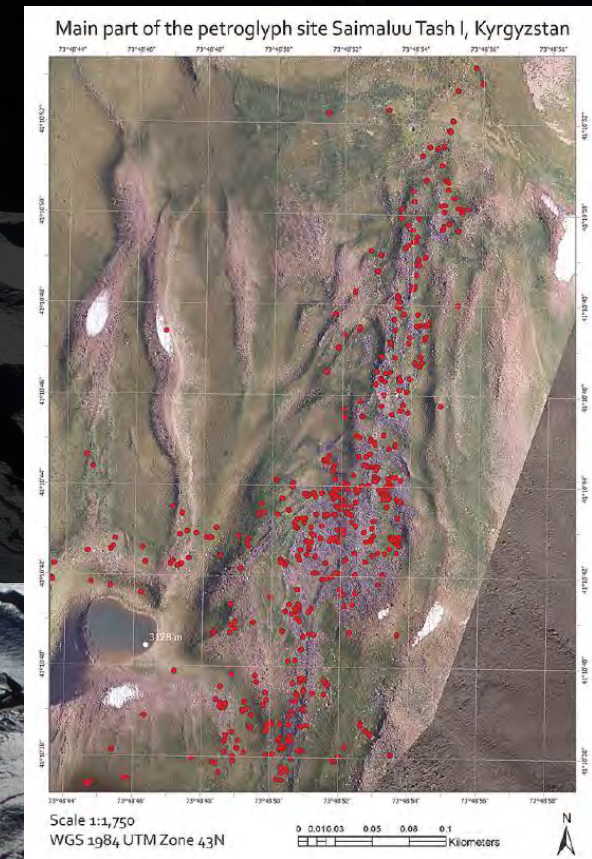
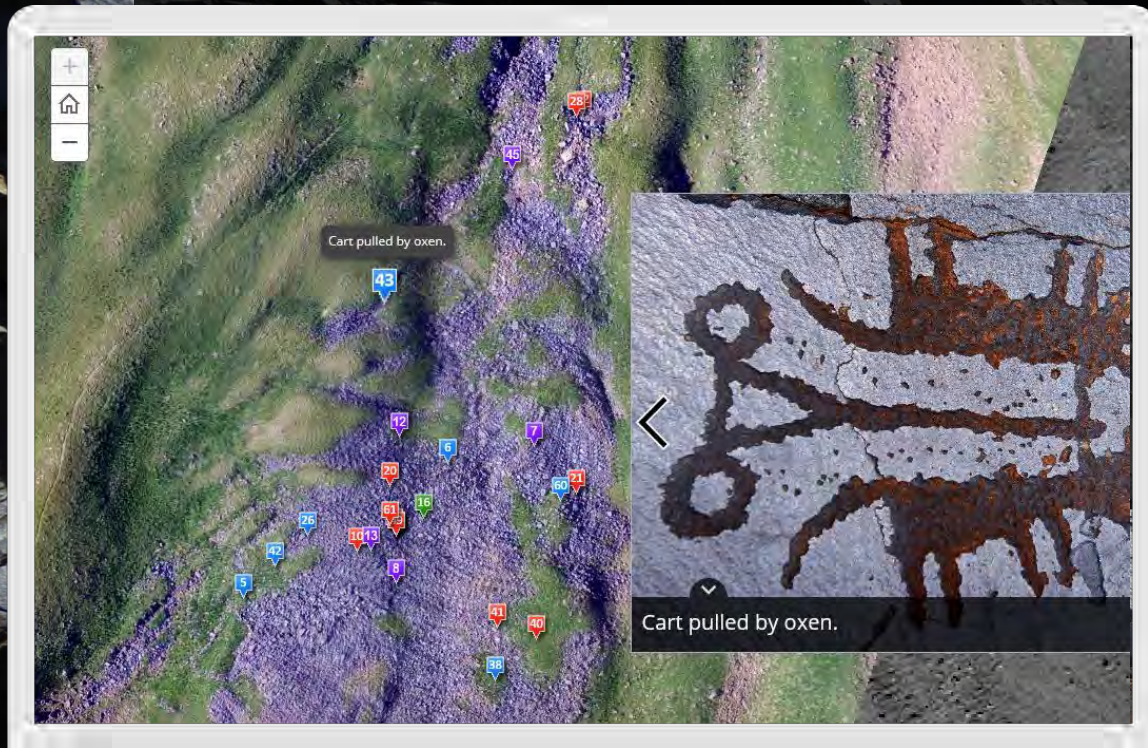
Applikation

Web-Applikation mit Login

geodata4edu.ch

Petroglyphen Kartierung Kirgistan

Für eine Kartierung von Petroglyphen in Kirgistan werden Daten offline im Feld erfasst, um dann gedruckte Karten und eine Web Applikation zu erstellen.



Petroglyphen in Kirgistan

Daten

Daten im Feld erfasst

Technologie

ArcGIS Pro

Collector for ArcGIS

Drone2Map

ArcGIS Online

Applikation

PDF-Karte

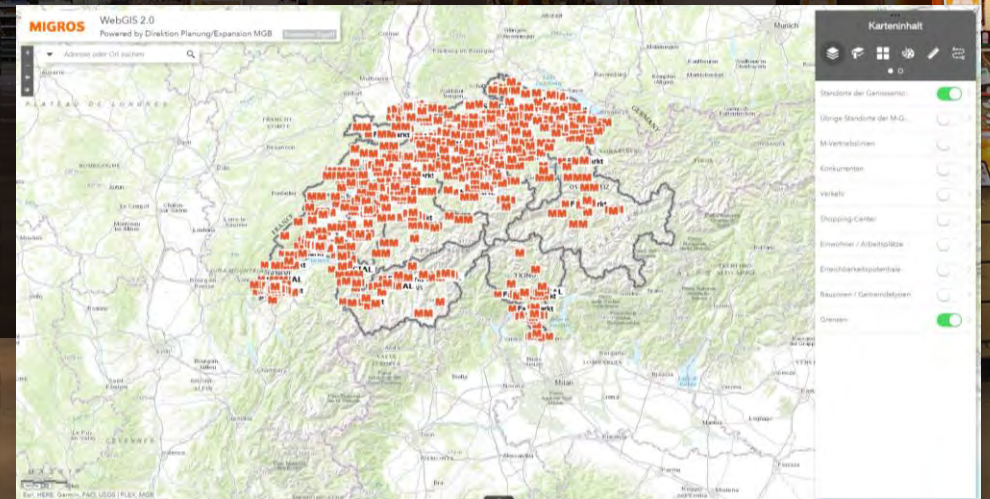
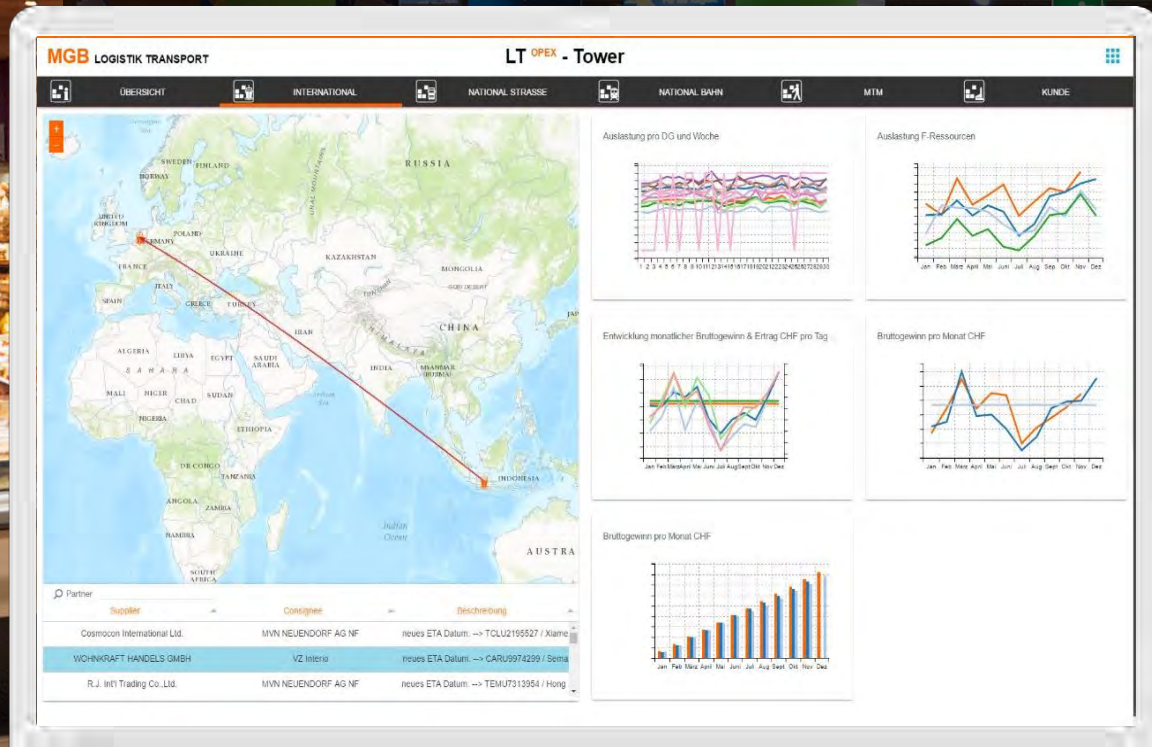
Web-Applikation

arcg.is/2jnXPK2

MIGROS

GIS bei der Migros

Verschiedene Applikationen über eine moderne, verteilte GIS-Infrastruktur.



GIS bei der Migros

Daten

Diverse Daten

(BFS, swisstopo, ...)

Interne Daten

Technologie

ArcGIS Desktop

ArcGIS Enterprise

ArcGIS Online

GeoEvent Server

Web AppBuilder

Collector for ArcGIS

JavaScript API

Applikationen

Internes Web GIS für alle

Diverse fokussierte Web Apps

ArcGIS an der ETH

EGREGIS | 5. Februar 2018

Die Esri Educational Site License | Übersicht

- ArcGIS Online
- ArcGIS Web and Mobile Apps
 - *Esri Story Maps, Collector for ArcGIS, Operations Dashboard for ArcGIS, Explorer for ArcGIS, Workforce for ArcGIS, Survey123 for ArcGIS, ArcGIS Earth, ArcGIS Maps for Power BI, ArcGIS Maps for Office, Esri Maps for SharePoint, ArcGIS Open Data, AppStudio for ArcGIS Basic, Web AppBuilder for ArcGIS, Crowdsource Reporter, Crowdsource Manager, Crowdsource Polling, Photo Survey*
- ArcGIS Premium Apps
 - *Business Analyst Web app, Business Analyst Mobile app, Esri Community Analyst, GeoPlanner for ArcGIS, Insights for ArcGIS*
- ArcGIS Enterprise
 - *Extensions*
 - *Level 2 Named Users*
 - *Image Server, GeoEvent Server, GeoAnalytics Server*

Die Esri Educational Site License | Übersicht

- ArcGIS Desktop
 - *ArcGIS Pro und ArcMap inkl. Extensions*
- Esri CityEngine
- ArcGIS Developer Subscription

Produkte der Educational Site License dürfen nur für Forschung und Lehre (und Administration) eingesetzt werden. Für kommerzielle/produktive Projekte wird eine entsprechende Lizenz benötigt.

Die Esri Educational Site License | Änderungen 2018

- Mehrere ArcGIS Online Subscriptions
 - 1 Subscription für alle Studierenden
 - Pro Institut 1 Subscription
- Mehrere ArcGIS Enterprise Portale
- Anbindung an SwitchAAI

ArcGIS für Studierende

- Studierende dürfen für Forschung und Lehre die Produkte der Esri Educational Site License verwenden.

Esri Young Scholar Award 2018

- 1 Bachelor-/Masterarbeit wird pro Jahr mit dem Esri Young Scholar Award ausgezeichnet
- Preis: Reise nach San Diego an die Esri User Conference
- Teilnahmebedingungen: An einer Schweizer Universität eingeschriebenen Studenten, die 2017/18 eine Arbeit eingereicht haben und Technologie von Esri verwendet haben
- Einsendeschluss: 1. März 2018

www.esri.ch/de/branchen/bildung-und-forschung/young-scholars

Das Esri Training Portal

esri.com/training

- Tutorials
- Virtual Campus
- Zugang:
 1. Freischalten auf MyEsri
 2. ArcGIS Online Named User



The screenshot shows the Esri Training Portal homepage. At the top, there is a navigation bar with the Esri logo, links for ArcGIS, Branchen, Über uns, and Support, a search icon, and a user profile for Thomas Koblet (thko_esri). The main content area features a large graphic with topographic map patterns in shades of blue and green, and a woman in a denim jacket and green scarf. The word "Training" is prominently displayed in blue, with the tagline "Your location for lifelong learning" below it. A dark navigation bar at the bottom contains links for Main, Catalog, My Learning, Certification, and Help. At the very bottom, a white banner reads "Welcome to Esri Training".

Workshops und Events

- Geographic Information Systems and Urban Planning
 - Jack Dangermond, Esri Gründer und CEO
 - Mittwoch, 14.02.2018, 17.30 - 18.30
 - ETH HG F 30/AudiMax
- Felderfassungs-Workflows mit ArcGIS Online
 - 19. - 21. März 2018
 - CAS Modul RIS/GIS am IKG
- ArcGIS Pro OpenDay, Esri Zürich
 - Donnerstag, 05.04.2018
 - kostenlos, [Anmeldung Online!](#)
- Web GIS Workshop, Esri Zürich
 - Freitag, 25.05.2018
 - kostenlos, [Anmeldung Online!](#)
- SuissePublic
 - 11./12. April, Basel
- GEOSummit
 - 6./7. Juni Bern

Schulungen

**50% Rabatt für
Hochschulangehörige**

- ArcGIS Pro: Einführung für ArcMap Umsteiger
 - Zürich: 18. - 19.04.2018
 - Zürich: 14. - 15.06.2018
- Einführung in ArcGIS Desktop mit ArcGIS Pro
 - Zürich: 13. - 15.03.2018
- Web-Apps entwickeln mit ArcGIS API for JS
 - Zürich: 20. - 22.03.2018
- Installation & Konfiguration Portal for ArcGIS
 - Zürich: 23. - 24.05.2018
- ArcGIS Server Administration
 - Zürich: 11. - 13.06.2018
- Geodaten visualisieren und Karten erstellen mit ArcMap
 - Zürich: 29. - 30.05.2018
- Einführung in Insights for ArcGIS
 - Zürich: 31.05.2018
- Geoverarbeitung mit Python-Skripten
 - Zürich: 05. - 07.06.2018
- **Alle Schulungstermine**
 - [Schulungen auf esri.ch](http://esri.ch)

Arbeiten bei Esri Schweiz AG

18.01.2018

Professional Cloud Platform Engineer (m/w)

| Arbeitsort: verschiedene Arbeitsorte möglich

80 - 100%

Arbeitsort Zürich oder Raum Bern

23.01.2018

Professional GIS Application Engineer Mobile (m/w)

| Arbeitsort: verschiedene Arbeitsorte möglich

80 - 100 %

Arbeitsort Zürich oder Raum Bern

18.01.2018

Professional GIS Application Engineer Web (m/w)

| Arbeitsort: verschiedene Arbeitsorte möglich

80 - 100%

Arbeitsort Zürich oder Raum Bern

<https://www.esri.ch/de/ueber-uns/jobs>

Umfrage/Demo

arcg.is/2DQ2eef



Kontakt



Thomas Koblet | Education & Research

Esri Schweiz AG

Josefstrasse 218 | 8005 Zürich | Telefon +41 58 267 18 36

t.koblet@esri.ch | esri.ch

THE SCIENCE OF WHERE

A close-up, slightly blurred photograph of a person's hand holding a small, white, square-shaped object. The person's face is visible in the background, looking directly at the camera. The lighting is soft and focused on the hand and the object. The text on the object is in a clean, sans-serif font.

**THE
SCIENCE
OF
WHERE**